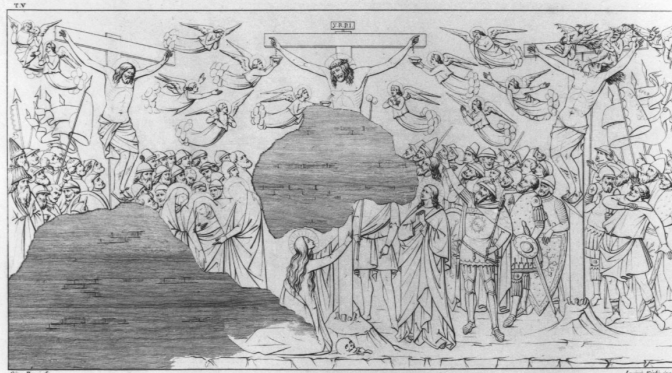


SCHEDA



CD - CODICI

TSK - Tipo Scheda	S
LIR - Livello ricerca	C
NCT - CODICE UNIVOCO	
NCTR - Codice regione	03
NCTN - Numero catalogo generale	00208087
ESC - Ente schedatore	S27
ECP - Ente competente	S27

RV - RELAZIONI

OG - OGGETTO

OGT - OGGETTO

OGTD - Definizione	stampa
OGTT - Tipologia	stampa di riproduzione
OGTV - Identificazione	serie

QNT - QUANTITA'

QNTN - Numero	14
QNTC - Completa /incompleta	incompleta
QNTD - Numero d'ordine	5

SGT - SOGGETTO

SGTI - Identificazione	crocifissione di Cristo
SGTP - Titolo proprio	Raccolta / di /Pitture / antiche / intagliate / da Paolo Lasinio / disegnate / da Giuseppe Rossi
SGTL - Tipo titolo	dalla stampa

LC - LOCALIZZAZIONE GEOGRAFICA AMMINISTRATIVA

PVC - LOCALIZZAZIONE GEOGRAFICO-AMMINISTRATIVA ATTUALE

PVCS - Stato	Italia
PVCR - Regione	Lombardia

PVCP - Provincia	LO
PVCC - Comune	Lodi
LDC - COLLOCAZIONE SPECIFICA	
UB - UBICAZIONE E DATI PATRIMONIALI	
UBO - Ubicazione originaria	SC
LA - ALTRE LOCALIZZAZIONI GEOGRAFICO-AMMINISTRATIVE	
TCL - Tipo di localizzazione	luogo di collocazione successiva
PRV - LOCALIZZAZIONE GEOGRAFICO-AMMINISTRATIVA	
PRVR - Regione	Lombardia
PRVP - Provincia	LO
PRVC - Comune	Lodi
PRC - COLLOCAZIONE SPECIFICA	
PRD - DATA	
PRDI - Data ingresso	1812 post
PRDU - Data uscita	1833
LA - ALTRE LOCALIZZAZIONI GEOGRAFICO-AMMINISTRATIVE	
TCL - Tipo di localizzazione	luogo di collocazione successiva
PRV - LOCALIZZAZIONE GEOGRAFICO-AMMINISTRATIVA	
PRVR - Regione	Lombardia
PRVP - Provincia	LO
PRVC - Comune	Lodi
PRC - COLLOCAZIONE SPECIFICA	
PRD - DATA	
PRDI - Data ingresso	1833
PRDU - Data uscita	1948
LA - ALTRE LOCALIZZAZIONI GEOGRAFICO-AMMINISTRATIVE	
TCL - Tipo di localizzazione	luogo di collocazione successiva
PRV - LOCALIZZAZIONE GEOGRAFICO-AMMINISTRATIVA	
PRVR - Regione	Lombardia
PRVP - Provincia	LO
PRVC - Comune	Lodi
PRC - COLLOCAZIONE SPECIFICA	
PRD - DATA	
PRDI - Data ingresso	1948
PRDU - Data uscita	1978
RO - RAPPORTO	
ROF - RAPPORTO OPERA FINALE/ORIGINALE	
ROFF - Stadio opera	derivazione
ROFO - Opera finale /originale	dipinto murale

ROFS - Soggetto opera finale/originale	Gerini Niccolò di Pietro
ROFA - Autore opera finale /originale	Cristo risorto appare alle pie donne
ROFD - Datazione opera finale/originale	1392
ROFC - Collocazione opera finale/originale	PI/ Pisa/ Capitolo di San Bonaventura
ADL - AREA DEL LIBRO	
ADLL - Tipologia	libro
ADLT - Titolo della pubblicazione	Raccolta / di /Pitture / antiche / intagliate / da Paolo Lasinio / disegnatte / da Giuseppe Rossi
ADLA - Autore della pubblicazione	Capurro Niccolò
ADLE - Edizione	Capurro/ Pisa/ 1820
ADLN - Numero pagina /tavola	tav. 5
DT - CRONOLOGIA	
DTZ - CRONOLOGIA GENERICA	
DTZG - Secolo	sec. XIX
DTS - CRONOLOGIA SPECIFICA	
DTSI - Da	1820
DTSV - Validita'	ca.
DTSF - A	1820
DTSL - Validita'	ca.
DTM - Motivazione cronologica	analisi stilistica
DTM - Motivazione cronologica	data
AU - DEFINIZIONE CULTURALE	
AUT - AUTORE	
AUTR - Riferimento all'intervento	disegnatore
AUTM - Motivazione dell'attribuzione	iscrizione
AUTN - Nome scelto	Rossi Giuseppe
AUTA - Dati anagrafici	1820/ 1899
AUTH - Sigla per citazione	10009129
AUT - AUTORE	
AUTR - Riferimento all'intervento	incisore
AUTM - Motivazione dell'attribuzione	iscrizione
AUTN - Nome scelto	Lasinio Giovanni Paolo
AUTA - Dati anagrafici	1789/ 1855
AUTH - Sigla per citazione	00000763

AUT - AUTORE

AUTR - Riferimento all'intervento	inventore
AUTM - Motivazione dell'attribuzione	analisi stilistica
AUTM - Motivazione dell'attribuzione	iscrizione
AUTN - Nome scelto	Gerini Niccolo' di Pietro
AUTA - Dati anagrafici	notizie 1368-1415
AUTH - Sigla per citazione	10005221

EDT - EDITORI STAMPATORI

EDTN - Nome	Capurro Niccolò
EDTR - Ruolo	editore
EDTE - Data di edizione	1820
EDTL - Luogo di edizione	PI/ Pisa

DDC - DEDICA

DDCD - Data	1820
DDCC - Circostanza	omaggio

MT - DATI TECNICI

MTC - Materia e tecnica	carta/ acquaforte
--------------------------------	-------------------

MIS - MISURE

MISU - Unita'	mm.
MISA - Altezza	215
MISL - Larghezza	361

MIF - MISURE FOGLIO

MIFU - Unita'	mm.
MIFA - Altezza	465
MIFL - Larghezza	350

CO - CONSERVAZIONE**STC - STATO DI CONSERVAZIONE**

STCC - Stato di conservazione	discreto
STCS - Indicazioni specifiche	leggero sporco

DA - DATI ANALITICI**DES - DESCRIZIONE**

DESI - Codifica Iconclass	73 D 62 5
DESS - Indicazioni sul soggetto	NR (recupero pregresso)

ISR - ISCRIZIONI

ISRC - Classe di appartenenza	indicazione di responsabilità
ISRS - Tecnica di scrittura	NR (recupero pregresso)
ISRT - Tipo di caratteri	corsivo

ISRP - Posizione	in basso a sinistra
ISRI - Trascrizione	Gius. Rossi dis.
ISR - ISCRIZIONI	
ISRC - Classe di appartenenza	indicazione di responsabilità
ISRS - Tecnica di scrittura	NR (recupero pregresso)
ISRT - Tipo di caratteri	corsivo
ISRP - Posizione	in basso a destra
ISRI - Trascrizione	Lasinio Figlio inc.
STM - STEMMI, EMBLEMI, MARCHI	
STMC - Classe di appartenenza	timbro a secco
STMQ - Qualificazione	collezionistico
STMI - Identificazione	sconosciuta
STMP - Posizione	in basso a destra
STMD - Descrizione	ovale profilato a perline, all'interno due lettere incrociate illeggibili
NSC - Notizie storico-critiche	L'album di incisioni illustra gli episodi della vita di Cristo affrescati da Niccolò di Pietro Gerini nel Capitolo di San Bonaventura in San Francesco a Pisa, una delle imprese più vaste della sua attività di fecondo pittore. Per quanto riguarda le acqueforti in oggetto, queste evidenziano un segno piuttosto duro ed incisivo, privo di qualsiasi chiaroscuro.
TU - CONDIZIONE GIURIDICA E VINCOLI	
ACQ - ACQUISIZIONE	
ACQT - Tipo acquisizione	donazione
ACQD - Data acquisizione	1822
CDG - CONDIZIONE GIURIDICA	
CDGG - Indicazione generica	proprietà privata
DO - FONTI E DOCUMENTI DI RIFERIMENTO	
FTA - DOCUMENTAZIONE FOTOGRAFICA	
FTAX - Genere	documentazione allegata
FTAP - Tipo	fotografia b/n
FTAN - Codice identificativo	SBAS MI 219292/S
BIB - BIBLIOGRAFIA	
BIBX - Genere	bibliografia specifica
BIBA - Autore	Benezit E.
BIBD - Anno di edizione	1924
BIBH - Sigla per citazione	00000329
BIB - BIBLIOGRAFIA	
BIBX - Genere	bibliografia di confronto
BIBA - Autore	Bellini P.
BIBD - Anno di edizione	1995
BIBH - Sigla per citazione	00002308
AD - ACCESSO AI DATI	

ADS - SPECIFICHE DI ACCESSO AI DATI**ADSP - Profilo di accesso**

3

ADSM - Motivazione

scheda di bene non adeguatamente sorvegliabile

CM - COMPILAZIONE**CMP - COMPILAZIONE****CMPD - Data**

2004

CMPN - Nome

Faraoni M.

**FUR - Funzionario
responsabile**

Maderna V.

RVM - TRASCRIZIONE PER INFORMATIZZAZIONE**RVMD - Data**

2006

RVMN - Nome

Faraoni M.

AGG - AGGIORNAMENTO - REVISIONE**AGGD - Data**

2006

AGGN - Nome

ARTPAST/ Cresseri M.

**AGGF - Funzionario
responsabile**

NR (recupero pregresso)