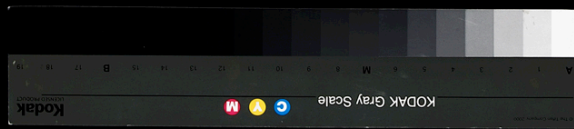


SCHEDA



CD - CODICI

TSK - Tipo Scheda S

LIR - Livello ricerca C

NCT - CODICE UNIVOCO

NCTR - Codice regione 03

NCTN - Numero catalogo generale 00622096

ESC - Ente schedatore R03

ECP - Ente competente S27

RV - RELAZIONI

OG - OGGETTO

OGT - OGGETTO

OGTD - Definizione stampa

OGTT - Tipologia stampa di riproduzione

OGTV - Identificazione serie

QNT - QUANTITA'

QNTN - Numero 56

QNTC - Completa /incompleta	incompleta
QNT0 - Numero d'ordine	14
SGT - SOGGETTO	
SGTI - Identificazione	Madonna con Bambino/ figure maschili e figure femminili
SGTP - Titolo proprio	Galerie/ du Louvre/ Représentée par des gravures a l'eau forte / exécutées / par M.se Maria Cosway;/ avec (...)/ par J. Griffiths, Ecuyer/ (...) Premier Numéro
SGTL - Tipo titolo	dalla stampa

LC - LOCALIZZAZIONE GEOGRAFICA AMMINISTRATIVA

PVC - LOCALIZZAZIONE GEOGRAFICO-AMMINISTRATIVA ATTUALE	
PVCS - Stato	Italia
PVCR - Regione	Lombardia
PVCP - Provincia	LO
PVCC - Comune	Lodi
LDC - COLLOCAZIONE SPECIFICA	

UB - UBICAZIONE E DATI PATRIMONIALI

UBO - Ubicazione originaria	SC
------------------------------------	----

LA - ALTRE LOCALIZZAZIONI GEOGRAFICO-AMMINISTRATIVE

TCL - Tipo di localizzazione	luogo di collocazione successiva
PRV - LOCALIZZAZIONE GEOGRAFICO-AMMINISTRATIVA	
PRVR - Regione	Lombardia
PRVP - Provincia	LO
PRVC - Comune	Lodi
PRC - COLLOCAZIONE SPECIFICA	
PRD - DATA	
PRDI - Data ingresso	1812/ post
PRDU - Data uscita	1833

LA - ALTRE LOCALIZZAZIONI GEOGRAFICO-AMMINISTRATIVE

TCL - Tipo di localizzazione	luogo di collocazione successiva
PRV - LOCALIZZAZIONE GEOGRAFICO-AMMINISTRATIVA	
PRVR - Regione	Lombardia
PRVP - Provincia	LO
PRVC - Comune	Lodi
PRC - COLLOCAZIONE SPECIFICA	
PRD - DATA	
PRDI - Data ingresso	1833
PRDU - Data uscita	1948

LA - ALTRE LOCALIZZAZIONI GEOGRAFICO-AMMINISTRATIVE

TCL - Tipo di localizzazione	luogo di collocazione successiva
PRV - LOCALIZZAZIONE GEOGRAFICO-AMMINISTRATIVA	

PRVR - Regione	Lombardia
PRVP - Provincia	LO
PRVC - Comune	Lodi
PRC - COLLOCAZIONE SPECIFICA	
PRD - DATA	
PRDI - Data ingresso	1948
PRDU - Data uscita	1978
RO - RAPPORTO	
ADL - AREA DEL LIBRO	
ADLL - Tipologia	cartella
ADLT - Titolo della pubblicazione	Galerie/ du Louvre/ Représentée par des gravures a l'eau forte / exécutées / par M.se Maria Cosway;/ avec/ une description historique et critique/ de chaque tableau qui compose cette superbe collection,/et un abrégé biograohique de la vie de chaque
ADLA - Autore della pubblicazione	Cosway Maria
ADLE - Edizione	Griffiths Julius/ Parigi/ 1802
ADLP - Posizione	tavola dedica
ADLN - Numero pagina /tavola	14
DT - CRONOLOGIA	
DTZ - CRONOLOGIA GENERICA	
DTZG - Secolo	sec. XIX
DTZS - Frazione di secolo	inizio
DTS - CRONOLOGIA SPECIFICA	
DTSI - Da	1802
DTSV - Validita'	ca.
DTSF - A	1802
DTSL - Validita'	ca.
DTM - Motivazione cronologica	data
DTM - Motivazione cronologica	documentazione
AU - DEFINIZIONE CULTURALE	
AUT - AUTORE	
AUTR - Riferimento all'intervento	disegnatore/ incisore
AUTM - Motivazione dell'attribuzione	documentazione
AUTN - Nome scelto	Cosway Hadfield Maria
AUTA - Dati anagrafici	1760/ 1838
AUTH - Sigla per citazione	00000153
AUT - AUTORE	
AUTR - Riferimento	

all'intervento	inventore
AUTM - Motivazione dell'attribuzione	iscrizione
AUTN - Nome scelto	Sanzio Raffaello
AUTA - Dati anagrafici	1483/ 1520
AUTH - Sigla per citazione	10009388
AUT - AUTORE	
AUTR - Riferimento all'intervento	inventore
AUTM - Motivazione dell'attribuzione	iscrizione
AUTN - Nome scelto	Reni Guido
AUTA - Dati anagrafici	1575/ 1642
AUTH - Sigla per citazione	10008855
AUT - AUTORE	
AUTR - Riferimento all'intervento	inventore
AUTM - Motivazione dell'attribuzione	iscrizione
AUTN - Nome scelto	Fetti Domenico
AUTA - Dati anagrafici	1589/ 1624
AUTH - Sigla per citazione	00002792
AUT - AUTORE	
AUTR - Riferimento all'intervento	inventore
AUTM - Motivazione dell'attribuzione	iscrizione
AUTN - Nome scelto	Barbieri Giovan Francesco detto Guercino
AUTA - Dati anagrafici	1591/ 1666
AUTH - Sigla per citazione	10000996
AUT - AUTORE	
AUTR - Riferimento all'intervento	inventore
AUTM - Motivazione dell'attribuzione	iscrizione
AUTN - Nome scelto	Vecellio Tiziano
AUTA - Dati anagrafici	1488-1490/ 1576
AUTH - Sigla per citazione	10010488
AUT - AUTORE	
AUTR - Riferimento all'intervento	inventore
AUTM - Motivazione dell'attribuzione	iscrizione
AUTN - Nome scelto	Caliari Paolo detto Veronese
AUTA - Dati anagrafici	1528/ 1588

AUTH - Sigla per citazione	10002417
AUT - AUTORE	
AUTR - Riferimento all'intervento	inventore
AUTM - Motivazione dell'attribuzione	iscrizione
AUTN - Nome scelto	Pippi Giulio detto Giulio Romano
AUTA - Dati anagrafici	1499 ca./ 1546
AUTH - Sigla per citazione	00003357
AUT - AUTORE	
AUTR - Riferimento all'intervento	inventore
AUTM - Motivazione dell'attribuzione	iscrizione
AUTN - Nome scelto	Peruzzi Baldassarre
AUTA - Dati anagrafici	1481/ 1536
AUTH - Sigla per citazione	00002794
AUT - AUTORE	
AUTR - Riferimento all'intervento	inventore
AUTM - Motivazione dell'attribuzione	iscrizione
AUTN - Nome scelto	Leonardo da Vinci
AUTA - Dati anagrafici	1452/ 1519
AUTH - Sigla per citazione	10006172
AUT - AUTORE	
AUTR - Riferimento all'intervento	inventore
AUTM - Motivazione dell'attribuzione	iscrizione
AUTN - Nome scelto	Luciani Sebastiano detto Sebastiano del Piombo
AUTA - Dati anagrafici	1485 ca./ 1547
AUTH - Sigla per citazione	00002793
EDT - EDITORI STAMPATORI	
EDTN - Nome	Griffiths Julius
EDTR - Ruolo	editore/ stampatore
EDTE - Data di edizione	1802
EDTL - Luogo di edizione	Francia/ Parigi/ Bibliotheque Nationale
MT - DATI TECNICI	
MTC - Materia e tecnica	carta/ acquaforte
MIS - MISURE	
MISU - Unita'	mm.
MISA - Altezza	415
MISL - Larghezza	385

MIF - MISURE FOGLIO

MIFU - Unita'	mm.
MIFA - Altezza	530
MIFL - Larghezza	432

CO - CONSERVAZIONE**STC - STATO DI CONSERVAZIONE**

STCC - Stato di conservazione	discreto
STCS - Indicazioni specifiche	leggere pieghe della carta

DA - DATI ANALITICI**DES - DESCRIZIONE**

DESI - Codifica Iconclass	31 A 23 1 : 31 AA 23 1
DESS - Indicazioni sul soggetto	NR (recupero pregresso)

ISR - ISCRIZIONI

ISRC - Classe di appartenenza	didascalica
ISRL - Lingua	francese
ISRS - Tecnica di scrittura	NR (recupero pregresso)
ISRT - Tipo di caratteri	corsivo
ISRP - Posizione	in alto al centro
ISRI - Trascrizione	PLANCHE 1.RE

ISR - ISCRIZIONI

ISRC - Classe di appartenenza	indicazione di responsabilità
ISRL - Lingua	francese
ISRS - Tecnica di scrittura	NR (recupero pregresso)
ISRT - Tipo di caratteri	corsivo
ISRP - Posizione	in basso al centro
ISRI - Trascrizione	MARIA COSWAY SCULP.T

ISR - ISCRIZIONI

ISRC - Classe di appartenenza	didascalica
ISRL - Lingua	francese
ISRS - Tecnica di scrittura	NR (recupero pregresso)
ISRT - Tipo di caratteri	corsivo
ISRP - Posizione	in basso a sinistra
ISRI - Trascrizione	RAFFAELLE, N. 4, 10, 12, 13, 15, 19, 25 / GIULIO ROMANO...9, 20, 21, 23, 24/TIZIANO...5, 7, 8/ LEONARDO DA VINCI...14, 16/ PAOLO VERONESE...6, 17/ GUIDO...1

ISR - ISCRIZIONI

ISRC - Classe di appartenenza	didascalica
ISRL - Lingua	francese

ISRS - Tecnica di scrittura	NR (recupero pregresso)
ISRT - Tipo di caratteri	corsivo
ISRP - Posizione	in basso a destra
ISRI - Trascrizione	DOMENICO FETI...2/ SEBASTIANO DEL PIOMBO...22/ GUERCINO...3/ BALDASSAR PERUZZI....11/ ALESSANDRO VERONESE...18
ISR - ISCRIZIONI	
ISRC - Classe di appartenenza	indicazione di responsabilità
ISRL - Lingua	francese
ISRS - Tecnica di scrittura	NR (recupero pregresso)
ISRT - Tipo di caratteri	corsivo
ISRP - Posizione	in basso al centro
ISRI - Trascrizione	J. GRIFFITHS/ AUTEUR DU TEXTE & PROPRIÉTAIRE DE L'OUVRAGE/ DÉPOSÉ À LA BIBLIOTHEQUE NATIONALE, EN VENTOSE AN 10
NSC - Notizie storico-critiche	<p>Questa serie di incisioni compongono un primo album intitolato "Galerie du Louvre", progettato da Maria Cosway nel 1802, insieme allo stampatore Julius Griffiths, quando si trovava a Parigi. L'ambizioso progetto doveva comprendere una serie di fascicoli costituiti da tavole con incisioni di quadri, in nero o acquerellati, e una loro breve descrizione. L'impresa si rivelerà più complessa del previsto: le divergenze prima e poi l'aperto conflitto con Griffiths, determineranno l'abbandono del progetto dopo due album. Si ha menzione di questo lavoro nel Diario del 1802-1803. Nella tavola in esame, non sono rispettate le dimensioni degli originali nè è possibile sapere se la parete raffigurata da Maria Cosway fosse, nel Louvre, composta come si vede, o se la stessa sia frutto della fantasia dell'autrice. Risulta un documento di notevole interesse, sia storico che artistico, in quanto testimonianza dei capolavori trafugati da Napoleone dall'Italia e portati a Parigi.</p>
TU - CONDIZIONE GIURIDICA E VINCOLI	
ACQ - ACQUISIZIONE	
ACQT - Tipo acquisizione	donazione
ACQD - Data acquisizione	1822
CDG - CONDIZIONE GIURIDICA	
CDGG - Indicazione generica	proprietà privata
DO - FONTI E DOCUMENTI DI RIFERIMENTO	
FTA - DOCUMENTAZIONE FOTOGRAFICA	
FTAX - Genere	documentazione allegata
FTAP - Tipo	fotografia colore
FTAN - Codice identificativo	SBAS MI 224831/S
BIB - BIBLIOGRAFIA	
BIBX - Genere	bibliografia specifica
BIBA - Autore	Gipponi T.
BIBD - Anno di edizione	1998
BIBH - Sigla per citazione	00000474

AD - ACCESSO AI DATI**ADS - SPECIFICHE DI ACCESSO AI DATI****ADSP - Profilo di accesso** 3**ADSM - Motivazione** scheda di bene non adeguatamente sorvegliabile**CM - COMPILAZIONE****CMP - COMPILAZIONE****CMPD - Data** 2005**CMPN - Nome** Faraoni M.**FUR - Funzionario responsabile** Maderna V.**RVM - TRASCRIZIONE PER INFORMATIZZAZIONE****RVMD - Data** 2006**RVMN - Nome** Faraoni M.**AGG - AGGIORNAMENTO - REVISIONE****AGGD - Data** 2006**AGGN - Nome** ARTPAST/ Cresseri M.**AGGF - Funzionario responsabile** NR (recupero pregresso)