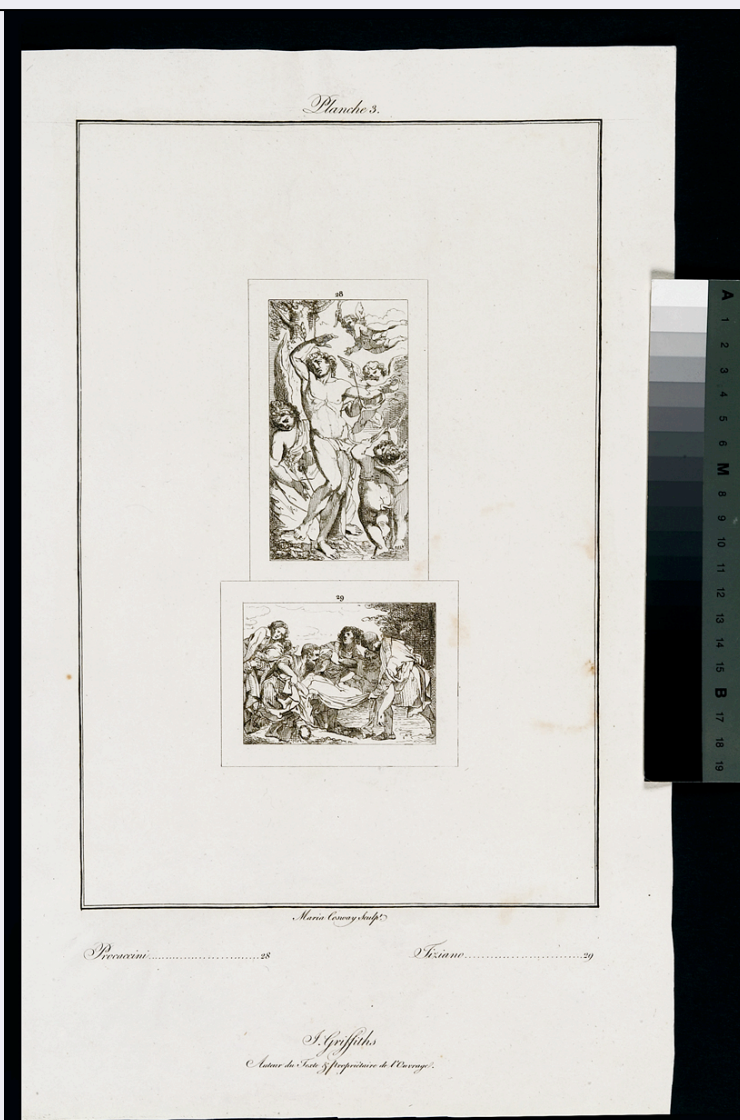


# SCHEDA



## CD - CODICI

TSK - Tipo Scheda S

LIR - Livello ricerca C

### NCT - CODICE UNIVOCO

NCTR - Codice regione 03

NCTN - Numero catalogo generale 00622112

ESC - Ente schedatore R03

ECP - Ente competente S27

## RV - RELAZIONI

## OG - OGGETTO

### OGT - OGGETTO

OGTD - Definizione stampa

OGTT - Tipologia stampa di riproduzione

OGTV - Identificazione serie

### QNT - QUANTITA'

QNTN - Numero 56

<b>QNTC - Completa /incompleta</b>	incompleta
<b>QNT0 - Numero d'ordine</b>	30
<b>SGT - SOGGETTO</b>	
<b>SGTI - Identificazione</b>	San Sebastiano curato dagli angeli / Cristo morto
<b>SGTP - Titolo proprio</b>	Galerie/ du Louvre/ Représentée par des gravures a l'eau forte / exécutées / par M.se Maria Cosway;/ avec (...)/ par J. Griffiths, Ecuyer/ (...) Premier Numéro
<b>SGTL - Tipo titolo</b>	dalla stampa
<b>LC - LOCALIZZAZIONE GEOGRAFICA AMMINISTRATIVA</b>	
<b>PVC - LOCALIZZAZIONE GEOGRAFICO-AMMINISTRATIVA ATTUALE</b>	
<b>PVCS - Stato</b>	Italia
<b>PVCR - Regione</b>	Lombardia
<b>PVCP - Provincia</b>	LO
<b>PVCC - Comune</b>	Lodi
<b>LDC - COLLOCAZIONE SPECIFICA</b>	
<b>UB - UBICAZIONE E DATI PATRIMONIALI</b>	
<b>UBO - Ubicazione originaria</b>	SC
<b>LA - ALTRE LOCALIZZAZIONI GEOGRAFICO-AMMINISTRATIVE</b>	
<b>TCL - Tipo di localizzazione</b>	luogo di collocazione successiva
<b>PRV - LOCALIZZAZIONE GEOGRAFICO-AMMINISTRATIVA</b>	
<b>PRVR - Regione</b>	Lombardia
<b>PRVP - Provincia</b>	LO
<b>PRVC - Comune</b>	Lodi
<b>PRC - COLLOCAZIONE SPECIFICA</b>	
<b>PRD - DATA</b>	
<b>PRDI - Data ingresso</b>	1812/ post
<b>PRDU - Data uscita</b>	1833
<b>LA - ALTRE LOCALIZZAZIONI GEOGRAFICO-AMMINISTRATIVE</b>	
<b>TCL - Tipo di localizzazione</b>	luogo di collocazione successiva
<b>PRV - LOCALIZZAZIONE GEOGRAFICO-AMMINISTRATIVA</b>	
<b>PRVR - Regione</b>	Lombardia
<b>PRVP - Provincia</b>	LO
<b>PRVC - Comune</b>	Lodi
<b>PRC - COLLOCAZIONE SPECIFICA</b>	
<b>PRD - DATA</b>	
<b>PRDI - Data ingresso</b>	1833
<b>PRDU - Data uscita</b>	1948
<b>LA - ALTRE LOCALIZZAZIONI GEOGRAFICO-AMMINISTRATIVE</b>	
<b>TCL - Tipo di localizzazione</b>	luogo di collocazione successiva
<b>PRV - LOCALIZZAZIONE GEOGRAFICO-AMMINISTRATIVA</b>	

<b>PRVR - Regione</b>	Lombardia
<b>PRVP - Provincia</b>	LO
<b>PRVC - Comune</b>	Lodi
<b>PRC - COLLOCAZIONE SPECIFICA</b>	
<b>PRD - DATA</b>	
<b>PRDI - Data ingresso</b>	1948
<b>PRDU - Data uscita</b>	1978
<b>RO - RAPPORTO</b>	
<b>ADL - AREA DEL LIBRO</b>	
<b>ADLL - Tipologia</b>	cartella
<b>ADLT - Titolo della pubblicazione</b>	Galerie/ du Louvre/ Représentée par des gravures a l'eau forte / exécutées / par M.se Maria Cosway;/ avec/ une description historique et critique/ de chaque tableau qui compose cette superbe collection,/et un abrégé biograohique de la vie de chaque
<b>ADLA - Autore della pubblicazione</b>	Cosway Maria
<b>ADLE - Edizione</b>	Griffiths Julius/ Parigi/ 1802
<b>ADLP - Posizione</b>	tavola dedica
<b>ADLN - Numero pagina /tavola</b>	30
<b>DT - CRONOLOGIA</b>	
<b>DTZ - CRONOLOGIA GENERICA</b>	
<b>DTZG - Secolo</b>	sec. XIX
<b>DTZS - Frazione di secolo</b>	inizio
<b>DTS - CRONOLOGIA SPECIFICA</b>	
<b>DTSI - Da</b>	1802
<b>DTSV - Validita'</b>	ca.
<b>DTSF - A</b>	1802
<b>DTSL - Validita'</b>	ca.
<b>DTM - Motivazione cronologica</b>	data
<b>DTM - Motivazione cronologica</b>	documentazione
<b>AU - DEFINIZIONE CULTURALE</b>	
<b>AUT - AUTORE</b>	
<b>AUTR - Riferimento all'intervento</b>	disegnatore/ incisore
<b>AUTM - Motivazione dell'attribuzione</b>	documentazione
<b>AUTN - Nome scelto</b>	Cosway Hadfield Maria
<b>AUTA - Dati anagrafici</b>	1760/ 1838
<b>AUTH - Sigla per citazione</b>	00000153
<b>AUT - AUTORE</b>	
<b>AUTR - Riferimento</b>	

<b>all'intervento</b>	inventore
<b>AUTM - Motivazione dell'attribuzione</b>	iscrizione
<b>AUTN - Nome scelto</b>	Vecellio Tiziano
<b>AUTA - Dati anagrafici</b>	1488-1490/ 1576
<b>AUTH - Sigla per citazione</b>	10010488
<b>AUT - AUTORE</b>	
<b>AUTR - Riferimento all'intervento</b>	inventore
<b>AUTM - Motivazione dell'attribuzione</b>	iscrizione
<b>AUTN - Nome scelto</b>	Procaccini Camillo
<b>AUTA - Dati anagrafici</b>	1551 ca./ 1629
<b>AUTH - Sigla per citazione</b>	00000329
<b>EDT - EDITORI STAMPATORI</b>	
<b>EDTN - Nome</b>	Griffiths Julius
<b>EDTR - Ruolo</b>	editore/ stampatore
<b>EDTE - Data di edizione</b>	1802
<b>EDTL - Luogo di edizione</b>	Francia/ Parigi/ Bibliotheque Nationale
<b>MT - DATI TECNICI</b>	
<b>MTC - Materia e tecnica</b>	carta/ acquaforte
<b>MIS - MISURE</b>	
<b>MISU - Unita'</b>	mm.
<b>MISA - Altezza</b>	316
<b>MISL - Larghezza</b>	210
<b>MIF - MISURE FOGLIO</b>	
<b>MIFU - Unita'</b>	mm.
<b>MIFA - Altezza</b>	430
<b>MIFL - Larghezza</b>	270
<b>CO - CONSERVAZIONE</b>	
<b>STC - STATO DI CONSERVAZIONE</b>	
<b>STCC - Stato di conservazione</b>	discreto
<b>STCS - Indicazioni specifiche</b>	leggere tracce di muffa
<b>DA - DATI ANALITICI</b>	
<b>DES - DESCRIZIONE</b>	
<b>DESI - Codifica Iconclass</b>	11 H (SEBASTIANO) 64 / 73 D 76 1
<b>DESS - Indicazioni sul soggetto</b>	NR (recupero pregresso)
<b>ISR - ISCRIZIONI</b>	
<b>ISRC - Classe di appartenenza</b>	didascalica
<b>ISRL - Lingua</b>	francese

<b>ISRS - Tecnica di scrittura</b>	NR (recupero pregresso)
<b>ISRT - Tipo di caratteri</b>	corsivo
<b>ISRP - Posizione</b>	in alto al centro
<b>ISRI - Trascrizione</b>	PLANCHE 3.
<b>ISR - ISCRIZIONI</b>	
<b>ISRC - Classe di appartenenza</b>	indicazione di responsabilità
<b>ISRL - Lingua</b>	francese
<b>ISRS - Tecnica di scrittura</b>	NR (recupero pregresso)
<b>ISRT - Tipo di caratteri</b>	corsivo
<b>ISRP - Posizione</b>	in basso al centro
<b>ISRI - Trascrizione</b>	MARIA COSWAY SCULP.T
<b>ISR - ISCRIZIONI</b>	
<b>ISRC - Classe di appartenenza</b>	didascalica
<b>ISRL - Lingua</b>	francese
<b>ISRS - Tecnica di scrittura</b>	NR (recupero pregresso)
<b>ISRT - Tipo di caratteri</b>	corsivo
<b>ISRP - Posizione</b>	in basso a sinistra
<b>ISRI - Trascrizione</b>	PROCACCINI.....28
<b>ISR - ISCRIZIONI</b>	
<b>ISRC - Classe di appartenenza</b>	didascalica
<b>ISRL - Lingua</b>	francese
<b>ISRS - Tecnica di scrittura</b>	NR (recupero pregresso)
<b>ISRT - Tipo di caratteri</b>	corsivo
<b>ISRP - Posizione</b>	in basso a destra
<b>ISRI - Trascrizione</b>	TIZIANO .....29
<b>ISR - ISCRIZIONI</b>	
<b>ISRC - Classe di appartenenza</b>	indicazione di responsabilità
<b>ISRL - Lingua</b>	francese
<b>ISRS - Tecnica di scrittura</b>	NR (recupero pregresso)
<b>ISRT - Tipo di caratteri</b>	corsivo
<b>ISRP - Posizione</b>	in basso al centro
<b>ISRI - Trascrizione</b>	J. GRIFFITHS/ AUTEUR DU TEXTE & PROPRIÉTAIRE DE L'OUVRAGE.
<b>NSC - Notizie storico-critiche</b>	<p>Questa serie di incisioni compongono un primo album intitolato "Galerie du Louvre", progettato da Maria Cosway nel 1802, insieme allo stampatore Julius Griffiths, quando si trovava a Parigi. L'ambizioso progetto doveva comprendere una serie di fascicoli costituiti da tavole con incisioni di quadri, in nero o acquerellati, e una loro breve descrizione. L'impresa si rivelerà più complessa del previsto: le divergenze prima e poi l'aperto conflitto con Griffiths, determineranno l'abbandono del progetto dopo due album. Si ha menzione di questo lavoro nel Diario del 1802-1803. Nella tavola in</p>

esame, non sono rispettate le dimensioni degli originali nè è possibile sapere se la parete raffigurata da Maria Cosway fosse, nel Louvre, composta come si vede, o se la stessa sia frutto della fantasia dell'autrice. Risulta un documento di notevole interesse, sia storico che artistico, in quanto testimonianza dei capolavori trafugati da Napoleone dall'Italia e portati a Parigi.

## TU - CONDIZIONE GIURIDICA E VINCOLI

### ACQ - ACQUISIZIONE

ACQT - Tipo acquisizione donazione

ACQD - Data acquisizione 1822

### CDG - CONDIZIONE GIURIDICA

CDGG - Indicazione generica proprietà privata

## DO - FONTI E DOCUMENTI DI RIFERIMENTO

### FTA - DOCUMENTAZIONE FOTOGRAFICA

FTAX - Genere documentazione allegata

FTAP - Tipo fotografia colore

FTAN - Codice identificativo SBAS MI 224848/S

### BIB - BIBLIOGRAFIA

BIBX - Genere bibliografia specifica

BIBA - Autore Gipponi T.

BIBD - Anno di edizione 1998

BIBH - Sigla per citazione 00000474

## AD - ACCESSO AI DATI

### ADS - SPECIFICHE DI ACCESSO AI DATI

ADSP - Profilo di accesso 3

ADSM - Motivazione scheda di bene non adeguatamente sorvegliabile

## CM - COMPILAZIONE

### CMP - COMPILAZIONE

CMPD - Data 2005

CMPN - Nome Faraoni M.

FUR - Funzionario responsabile Maderna V.

### RVM - TRASCRIZIONE PER INFORMATIZZAZIONE

RVMD - Data 2006

RVMN - Nome Faraoni M.

### AGG - AGGIORNAMENTO - REVISIONE

AGGD - Data 2006

AGGN - Nome ARTPAST/ Cresseri M.

AGGF - Funzionario responsabile NR (recupero pregresso)