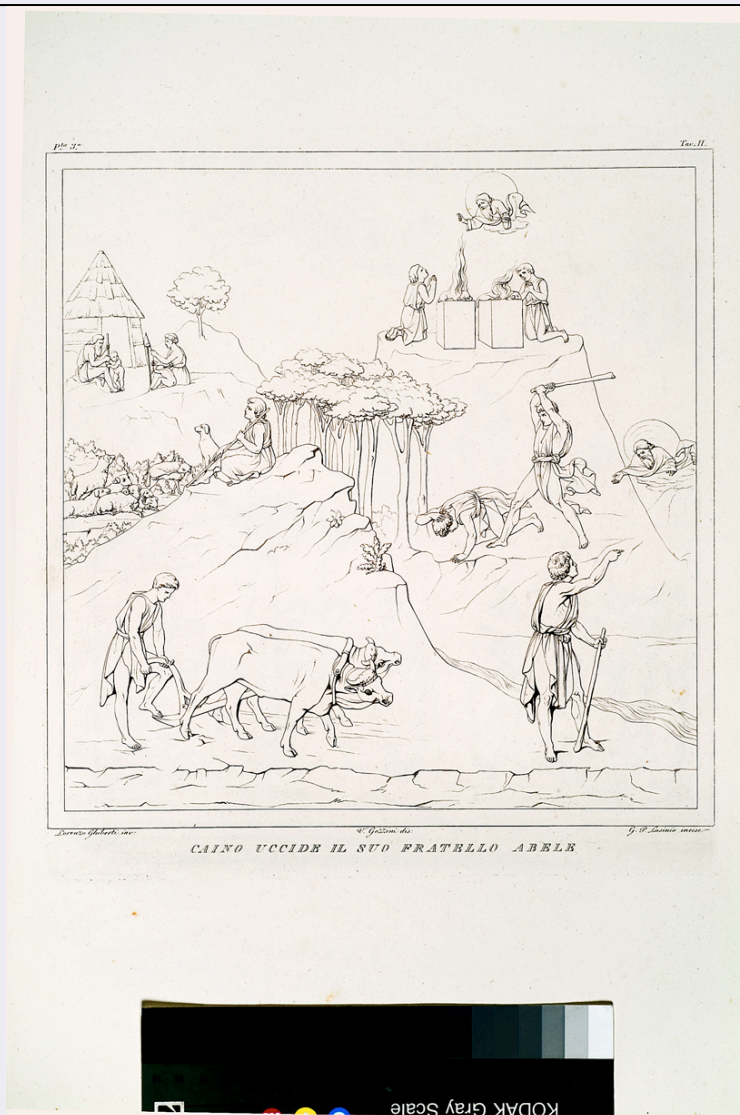


SCHEDA



CD - CODICI

TSK - Tipo Scheda	S
LIR - Livello ricerca	C
NCT - CODICE UNIVOCO	
NCTR - Codice regione	03
NCTN - Numero catalogo generale	00622209
ESC - Ente schedatore	R03
ECP - Ente competente	S27

RV - RELAZIONI

OG - OGGETTO

OGT - OGGETTO

OGTD - Definizione	stampa
OGTT - Tipologia	stampa di riproduzione
OGTV - Identificazione	serie

QNT - QUANTITA'

QNTN - Numero	46
---------------	----

QNTC - Completa /incompleta	incompleta
QNT0 - Numero d'ordine	35
SGT - SOGGETTO	
SGTI - Identificazione	Caino e Abele
SGTT - Titolo	Caino uccide il suo fratello Abele
SGTP - Titolo proprio	Le tre porte del Battistero di San Giovanni di Firenze incise ed illustrate
SGTL - Tipo titolo	dalla stampa
LC - LOCALIZZAZIONE GEOGRAFICA AMMINISTRATIVA	
PVC - LOCALIZZAZIONE GEOGRAFICO-AMMINISTRATIVA ATTUALE	
PVCS - Stato	Italia
PVCR - Regione	Lombardia
PVCP - Provincia	LO
PVCC - Comune	Lodi
LDC - COLLOCAZIONE SPECIFICA	
UB - UBICAZIONE E DATI PATRIMONIALI	
UBO - Ubicazione originaria	SC
LA - ALTRE LOCALIZZAZIONI GEOGRAFICO-AMMINISTRATIVE	
TCL - Tipo di localizzazione	luogo di collocazione successiva
PRV - LOCALIZZAZIONE GEOGRAFICO-AMMINISTRATIVA	
PRVR - Regione	Lombardia
PRVP - Provincia	LO
PRVC - Comune	Lodi
PRC - COLLOCAZIONE SPECIFICA	
PRD - DATA	
PRDI - Data ingresso	1812/ post
PRDU - Data uscita	1833
LA - ALTRE LOCALIZZAZIONI GEOGRAFICO-AMMINISTRATIVE	
TCL - Tipo di localizzazione	luogo di collocazione successiva
PRV - LOCALIZZAZIONE GEOGRAFICO-AMMINISTRATIVA	
PRVR - Regione	Lombardia
PRVP - Provincia	LO
PRVC - Comune	Lodi
PRC - COLLOCAZIONE SPECIFICA	
PRD - DATA	
PRDI - Data ingresso	1833
PRDU - Data uscita	1948
LA - ALTRE LOCALIZZAZIONI GEOGRAFICO-AMMINISTRATIVE	
TCL - Tipo di localizzazione	luogo di collocazione successiva
PRV - LOCALIZZAZIONE GEOGRAFICO-AMMINISTRATIVA	

PRVR - Regione	Lombardia
PRVP - Provincia	LO
PRVC - Comune	Lodi
PRC - COLLOCAZIONE SPECIFICA	
PRD - DATA	
PRDI - Data ingresso	1948
PRDU - Data uscita	1978
RO - RAPPORTO	
ROF - RAPPORTO OPERA FINALE/ORIGINALE	
ROFF - Stadio opera	copia
ROFO - Opera finale /originale	scultura
ROFS - Soggetto opera finale/originale	Porta
ROFA - Autore opera finale /originale	Ghiberti Lorenzo
ROFD - Datazione opera finale/originale	1420
ROFC - Collocazione opera finale/originale	FI/ Firenze/ Battistero di San Giovanni
ADL - AREA DEL LIBRO	
ADLL - Tipologia	libro
ADLT - Titolo della pubblicazione	Le tre porte del Battistero di San Giovanni di Firenze incise ed illustrate
ADLA - Autore della pubblicazione	Bardi Luigi
ADLE - Edizione	Bardi Luigi e Comp.
ADLP - Posizione	tavola dedica
ADLN - Numero pagina /tavola	35
DT - CRONOLOGIA	
DTZ - CRONOLOGIA GENERICA	
DTZG - Secolo	sec. XIX
DTZS - Frazione di secolo	primo quarto
DTS - CRONOLOGIA SPECIFICA	
DTSI - Da	1821
DTSV - Validita'	ca.
DTSF - A	1821
DTSL - Validita'	ca.
DTM - Motivazione cronologica	data
DTM - Motivazione cronologica	documentazione
AU - DEFINIZIONE CULTURALE	

AUT - AUTORE

AUTR - Riferimento all'intervento	disegnatore
AUTM - Motivazione dell'attribuzione	iscrizione
AUTN - Nome scelto	Gozzini Vincenzo
AUTA - Dati anagrafici	notizie prima metà sec. XIX
AUTH - Sigla per citazione	00000751

AUT - AUTORE

AUTR - Riferimento all'intervento	incisore
AUTM - Motivazione dell'attribuzione	iscrizione
AUTM - Motivazione dell'attribuzione	documentazione
AUTN - Nome scelto	Lasinio Giovanni Paolo
AUTA - Dati anagrafici	1789/ 1855
AUTH - Sigla per citazione	00000763

AUT - AUTORE

AUTR - Riferimento all'intervento	inventore
AUTM - Motivazione dell'attribuzione	iscrizione
AUTM - Motivazione dell'attribuzione	documentazione
AUTN - Nome scelto	Ghiberti Lorenzo
AUTA - Dati anagrafici	1378 ca./ 1455
AUTH - Sigla per citazione	00002798

EDT - EDITORI STAMPATORI

EDTN - Nome	Bardi Luigi
EDTR - Ruolo	editore/ stampatore
EDTE - Data di edizione	1821
EDTL - Luogo di edizione	FI/ Firenze/ Borgo degli Albizi, 460

MT - DATI TECNICI

MTC - Materia e tecnica	carta/ acquaforte
--------------------------------	-------------------

MIS - MISURE

MISU - Unita'	mm.
MISA - Altezza	318
MISL - Larghezza	290

MIF - MISURE FOGLIO

MIFU - Unita'	mm.
MIFA - Altezza	555
MIFL - Larghezza	380

CO - CONSERVAZIONE

STC - STATO DI CONSERVAZIONE**STCC - Stato di
conservazione**

buono

DA - DATI ANALITICI**DES - DESCRIZIONE****DESI - Codifica Iconclass**

71 A 8

**DESS - Indicazioni sul
soggetto**

NR (recupero pregresso)

ISR - ISCRIZIONI**ISRC - Classe di
appartenenza**

indicazione di responsabilità

ISRS - Tecnica di scrittura

NR (recupero pregresso)

ISRT - Tipo di caratteri

corsivo

ISRP - Posizione

in basso a sinistra

ISRI - Trascrizione

LORENZO GHIBERTI INV.

ISR - ISCRIZIONI**ISRC - Classe di
appartenenza**

indicazione di responsabilità

ISRS - Tecnica di scrittura

NR (recupero pregresso)

ISRT - Tipo di caratteri

corsivo

ISRP - Posizione

in basso al centro

ISRI - Trascrizione

V. GOZZINI DIS.

ISR - ISCRIZIONI**ISRC - Classe di
appartenenza**

indicazione di responsabilità

ISRS - Tecnica di scrittura

NR (recupero pregresso)

ISRT - Tipo di caratteri

corsivo

ISRP - Posizione

in basso a destra

ISRI - Trascrizione

G. P. LASINIO INCISE

ISR - ISCRIZIONI**ISRC - Classe di
appartenenza**

didascalica

ISRS - Tecnica di scrittura

NR (recupero pregresso)

ISRT - Tipo di caratteri

lettere capitali

ISRP - Posizione

in basso al centro

ISRI - Trascrizione

CAINO UCCIDE IL SUO FRATELLO ABELE

NSC - Notizie storico-critiche

Questa serie di incisioni rilegate, illustrano la decorazione delle tre porte del Battistero di San Giovanni Battista a Firenze. Le tavole presentano un segno estremamente nitido, privo di sbavature e di chiaroscuro, quasi a volere trasmettere la sensazione di trovarsi di fronte ad un'opera scolpita, come effettivamente sono le quelle in oggetto. La tavola raffigura la tredicesima e la quattordicesima formella La data presente sul frontespizio, il 1822, e il nome dell'incisore, permettono di ipotizzare che quest'opera sia stata acquistata da Maria Cosway, che in questo periodo doveva essere presente a Lodi, nel Collegio della Beata Vergine delle Grazie, da lei fondato.

TU - CONDIZIONE GIURIDICA E VINCOLI**ACQ - ACQUISIZIONE**

ACQT - Tipo acquisizione donazione

ACQD - Data acquisizione 1822

CDG - CONDIZIONE GIURIDICA

CDGG - Indicazione generica proprietà privata

DO - FONTI E DOCUMENTI DI RIFERIMENTO**FTA - DOCUMENTAZIONE FOTOGRAFICA**

FTAX - Genere documentazione allegata

FTAP - Tipo fotografia colore

FTAN - Codice identificativo SBAS MI 224944/S

BIB - BIBLIOGRAFIA

BIBX - Genere bibliografia di confronto

BIBA - Autore Benezit E.

BIBD - Anno di edizione 1924

BIBH - Sigla per citazione 00000329

BIB - BIBLIOGRAFIA

BIBX - Genere bibliografia di confronto

BIBA - Autore Bellini P.

BIBD - Anno di edizione 1995

BIBH - Sigla per citazione 00002308

AD - ACCESSO AI DATI**ADS - SPECIFICHE DI ACCESSO AI DATI**

ADSP - Profilo di accesso 3

ADSM - Motivazione scheda di bene non adeguatamente sorvegliabile

CM - COMPILAZIONE**CMP - COMPILAZIONE**

CMPD - Data 2005

CMPN - Nome Faraoni M.

FUR - Funzionario responsabile Maderna V.

RVM - TRASCRIZIONE PER INFORMATIZZAZIONE

RVMD - Data 2006

RVMN - Nome Faraoni M.

AGG - AGGIORNAMENTO - REVISIONE

AGGD - Data 2006

AGGN - Nome ARTPAST/ Cresseri M.

AGGF - Funzionario responsabile NR (recupero pregresso)