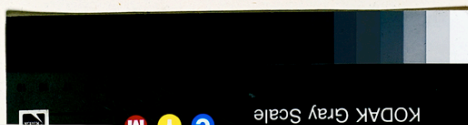


# SCHEDA



## CD - CODICI

TSK - Tipo Scheda S

LIR - Livello ricerca C

## NCT - CODICE UNIVOCO

NCTR - Codice regione 03

NCTN - Numero catalogo generale 00622213

ESC - Ente schedatore R03

ECP - Ente competente S27

## RV - RELAZIONI

## OG - OGGETTO

### OGT - OGGETTO

OGTD - Definizione stampa

OGTT - Tipologia stampa di riproduzione

OGTV - Identificazione serie

### QNT - QUANTITA'

QNTN - Numero 46

<b>QNTC - Completa /incompleta</b>	incompleta
<b>QNT0 - Numero d'ordine</b>	39
<b>SGT - SOGGETTO</b>	
<b>SGTI - Identificazione</b>	Giuseppe calato nella cisterna
<b>SGTT - Titolo</b>	Giuseppe è messo dai suoi fratelli nella cisterna
<b>SGTP - Titolo proprio</b>	Le tre porte del Battistero di San Giovanni di Firenze incise ed illustrate
<b>SGTL - Tipo titolo</b>	dalla stampa
<b>LC - LOCALIZZAZIONE GEOGRAFICA AMMINISTRATIVA</b>	
<b>PVC - LOCALIZZAZIONE GEOGRAFICO-AMMINISTRATIVA ATTUALE</b>	
<b>PVCS - Stato</b>	Italia
<b>PVCR - Regione</b>	Lombardia
<b>PVCP - Provincia</b>	LO
<b>PVCC - Comune</b>	Lodi
<b>LDC - COLLOCAZIONE SPECIFICA</b>	
<b>UB - UBICAZIONE E DATI PATRIMONIALI</b>	
<b>UBO - Ubicazione originaria</b>	SC
<b>LA - ALTRE LOCALIZZAZIONI GEOGRAFICO-AMMINISTRATIVE</b>	
<b>TCL - Tipo di localizzazione</b>	luogo di collocazione successiva
<b>PRV - LOCALIZZAZIONE GEOGRAFICO-AMMINISTRATIVA</b>	
<b>PRVR - Regione</b>	Lombardia
<b>PRVP - Provincia</b>	LO
<b>PRVC - Comune</b>	Lodi
<b>PRC - COLLOCAZIONE SPECIFICA</b>	
<b>PRD - DATA</b>	
<b>PRDI - Data ingresso</b>	1812/ post
<b>PRDU - Data uscita</b>	1833
<b>LA - ALTRE LOCALIZZAZIONI GEOGRAFICO-AMMINISTRATIVE</b>	
<b>TCL - Tipo di localizzazione</b>	luogo di collocazione successiva
<b>PRV - LOCALIZZAZIONE GEOGRAFICO-AMMINISTRATIVA</b>	
<b>PRVR - Regione</b>	Lombardia
<b>PRVP - Provincia</b>	LO
<b>PRVC - Comune</b>	Lodi
<b>PRC - COLLOCAZIONE SPECIFICA</b>	
<b>PRD - DATA</b>	
<b>PRDI - Data ingresso</b>	1833
<b>PRDU - Data uscita</b>	1948
<b>LA - ALTRE LOCALIZZAZIONI GEOGRAFICO-AMMINISTRATIVE</b>	
<b>TCL - Tipo di localizzazione</b>	luogo di collocazione successiva
<b>PRV - LOCALIZZAZIONE GEOGRAFICO-AMMINISTRATIVA</b>	

<b>PRVR - Regione</b>	Lombardia
<b>PRVP - Provincia</b>	LO
<b>PRVC - Comune</b>	Lodi
<b>PRC - COLLOCAZIONE SPECIFICA</b>	
<b>PRD - DATA</b>	
<b>PRDI - Data ingresso</b>	1948
<b>PRDU - Data uscita</b>	1978
<b>RO - RAPPORTO</b>	
<b>ROF - RAPPORTO OPERA FINALE/ORIGINALE</b>	
<b>ROFF - Stadio opera</b>	copia
<b>ROFO - Opera finale /originale</b>	scultura
<b>ROFS - Soggetto opera finale/originale</b>	Porta
<b>ROFA - Autore opera finale /originale</b>	Ghiberti Lorenzo
<b>ROFD - Datazione opera finale/originale</b>	1420
<b>ROFC - Collocazione opera finale/originale</b>	FI/ Firenze/ Battistero di San Giovanni
<b>ADL - AREA DEL LIBRO</b>	
<b>ADLL - Tipologia</b>	libro
<b>ADLT - Titolo della pubblicazione</b>	Le tre porte del Battistero di San Giovanni di Firenze incise ed illustrate
<b>ADLA - Autore della pubblicazione</b>	Bardi Luigi
<b>ADLE - Edizione</b>	Bardi Luigi e Comp.
<b>ADLP - Posizione</b>	tavola dedica
<b>ADLN - Numero pagina /tavola</b>	39
<b>DT - CRONOLOGIA</b>	
<b>DTZ - CRONOLOGIA GENERICA</b>	
<b>DTZG - Secolo</b>	sec. XIX
<b>DTZS - Frazione di secolo</b>	primo quarto
<b>DTS - CRONOLOGIA SPECIFICA</b>	
<b>DTSI - Da</b>	1821
<b>DTSV - Validita'</b>	ca.
<b>DTSF - A</b>	1821
<b>DTSL - Validita'</b>	ca.
<b>DTM - Motivazione cronologica</b>	data
<b>DTM - Motivazione cronologica</b>	documentazione
<b>AU - DEFINIZIONE CULTURALE</b>	

**AUT - AUTORE**

<b>AUTR - Riferimento all'intervento</b>	disegnatore
<b>AUTM - Motivazione dell'attribuzione</b>	iscrizione
<b>AUTN - Nome scelto</b>	Gozzini Vincenzo
<b>AUTA - Dati anagrafici</b>	notizie prima metà sec. XIX
<b>AUTH - Sigla per citazione</b>	00000751

**AUT - AUTORE**

<b>AUTR - Riferimento all'intervento</b>	incisore
<b>AUTM - Motivazione dell'attribuzione</b>	iscrizione
<b>AUTM - Motivazione dell'attribuzione</b>	documentazione
<b>AUTN - Nome scelto</b>	Lasinio Giovanni Paolo
<b>AUTA - Dati anagrafici</b>	1789/ 1855
<b>AUTH - Sigla per citazione</b>	00000763

**AUT - AUTORE**

<b>AUTR - Riferimento all'intervento</b>	inventore
<b>AUTM - Motivazione dell'attribuzione</b>	iscrizione
<b>AUTM - Motivazione dell'attribuzione</b>	documentazione
<b>AUTN - Nome scelto</b>	Ghiberti Lorenzo
<b>AUTA - Dati anagrafici</b>	1378 ca./ 1455
<b>AUTH - Sigla per citazione</b>	00002798

**EDT - EDITORI STAMPATORI**

<b>EDTN - Nome</b>	Bardi Luigi
<b>EDTR - Ruolo</b>	editore/ stampatore
<b>EDTE - Data di edizione</b>	1821
<b>EDTL - Luogo di edizione</b>	FI/ Firenze/ Borgo degli Albizi, 460

**MT - DATI TECNICI**

<b>MTC - Materia e tecnica</b>	carta/ acquaforte
--------------------------------	-------------------

**MIS - MISURE**

<b>MISU - Unita'</b>	mm.
<b>MISA - Altezza</b>	322
<b>MISL - Larghezza</b>	296

**MIF - MISURE FOGLIO**

<b>MIFU - Unita'</b>	mm.
<b>MIFA - Altezza</b>	555
<b>MIFL - Larghezza</b>	380

**CO - CONSERVAZIONE**

**STC - STATO DI CONSERVAZIONE****STCC - Stato di conservazione**

buono

**DA - DATI ANALITICI****DES - DESCRIZIONE****DESI - Codifica Iconclass**

71 D 12 41

**DESS - Indicazioni sul soggetto**

NR (recupero pregresso)

**ISR - ISCRIZIONI****ISRC - Classe di appartenenza**

indicazione di responsabilità

**ISRS - Tecnica di scrittura**

NR (recupero pregresso)

**ISRT - Tipo di caratteri**

corsivo

**ISRP - Posizione**

in basso a sinistra

**ISRI - Trascrizione**

LORENZO GHIBERTI FECE

**ISR - ISCRIZIONI****ISRC - Classe di appartenenza**

indicazione di responsabilità

**ISRS - Tecnica di scrittura**

NR (recupero pregresso)

**ISRT - Tipo di caratteri**

corsivo

**ISRP - Posizione**

in basso al centro

**ISRI - Trascrizione**

V. GOZZINI DIS.

**ISR - ISCRIZIONI****ISRC - Classe di appartenenza**

indicazione di responsabilità

**ISRS - Tecnica di scrittura**

NR (recupero pregresso)

**ISRT - Tipo di caratteri**

corsivo

**ISRP - Posizione**

in basso a destra

**ISRI - Trascrizione**

G. PAOLO LASINIO INC.

**ISR - ISCRIZIONI****ISRC - Classe di appartenenza**

didascalica

**ISRS - Tecnica di scrittura**

NR (recupero pregresso)

**ISRT - Tipo di caratteri**

lettere capitali

**ISRP - Posizione**

in basso al centro

**ISRI - Trascrizione**

GIUSEPPE E' MESSO DAI SUOI FRATELLI NELLA CISTERNA

**NSC - Notizie storico-critiche**

Questa serie di incisioni rilegate, illustrano la decorazione delle tre porte del Battistero di San Giovanni Battista a Firenze. Le tavole presentano un segno estremamente nitido, privo di sbavature e di chiaroscuro, quasi a volere trasmettere la sensazione di trovarsi di fronte ad un'opera scolpita, come effettivamente sono le quelle in oggetto. La tavola raffigura la tredicesima e la quattordicesima formella La data presente sul frontespizio, il 1822, e il nome dell'incisore, permettono di ipotizzare che quest'opera sia stata acquistata da Maria Cosway, che in questo periodo doveva essere presente a Lodi, nel Collegio della Beata Vergine delle Grazie, da lei fondato.

**TU - CONDIZIONE GIURIDICA E VINCOLI****ACQ - ACQUISIZIONE**

ACQT - Tipo acquisizione donazione

ACQD - Data acquisizione 1822

**CDG - CONDIZIONE GIURIDICA**

CDGG - Indicazione generica proprietà privata

**DO - FONTI E DOCUMENTI DI RIFERIMENTO****FTA - DOCUMENTAZIONE FOTOGRAFICA**

FTAX - Genere documentazione allegata

FTAP - Tipo fotografia colore

FTAN - Codice identificativo SBAS MI 224948/S

**BIB - BIBLIOGRAFIA**

BIBX - Genere bibliografia di confronto

BIBA - Autore Benezit E.

BIBD - Anno di edizione 1924

BIBH - Sigla per citazione 00000329

**BIB - BIBLIOGRAFIA**

BIBX - Genere bibliografia di confronto

BIBA - Autore Bellini P.

BIBD - Anno di edizione 1995

BIBH - Sigla per citazione 00002308

**AD - ACCESSO AI DATI****ADS - SPECIFICHE DI ACCESSO AI DATI**

ADSP - Profilo di accesso 3

ADSM - Motivazione scheda di bene non adeguatamente sorvegliabile

**CM - COMPILAZIONE****CMP - COMPILAZIONE**

CMPD - Data 2005

CMPN - Nome Faraoni M.

FUR - Funzionario responsabile Maderna V.

**RVM - TRASCRIZIONE PER INFORMATIZZAZIONE**

RVMD - Data 2006

RVMN - Nome Faraoni M.

**AGG - AGGIORNAMENTO - REVISIONE**

AGGD - Data 2006

AGGN - Nome ARTPAST/ Cresseri M.

AGGF - Funzionario responsabile NR (recupero pregresso)