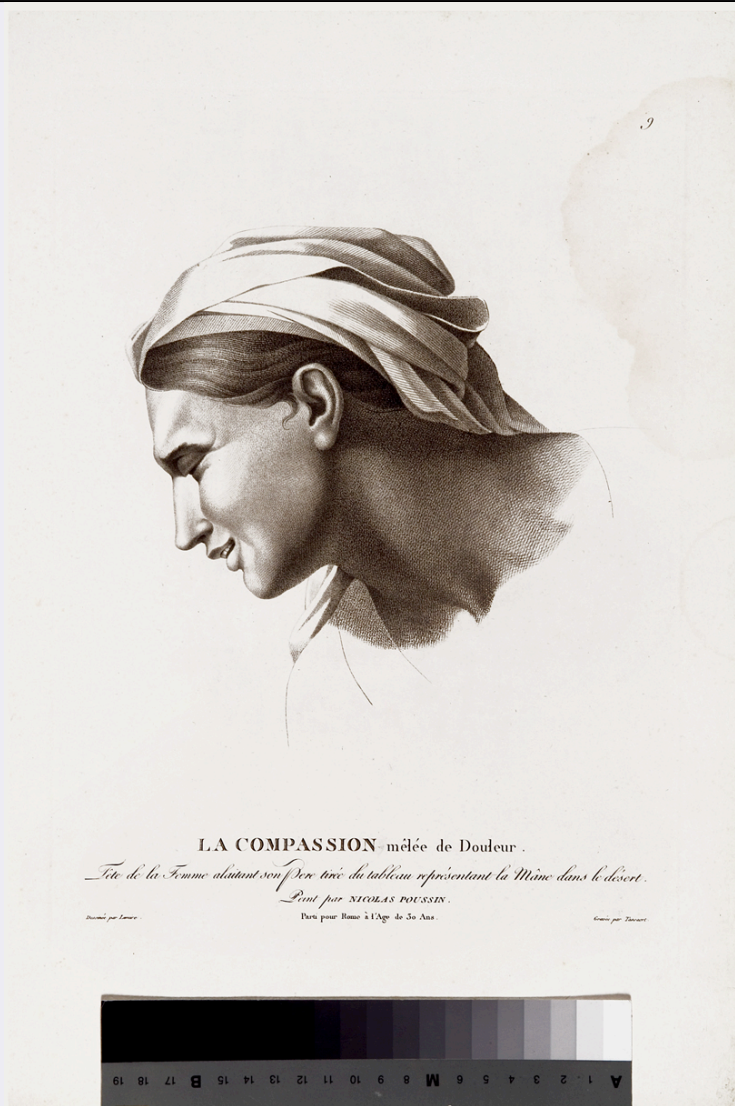


SCHEDA



CD - CODICI

TSK - Tipo Scheda	S
LIR - Livello ricerca	C
NCT - CODICE UNIVOCO	
NCTR - Codice regione	03
NCTN - Numero catalogo generale	00622264
ESC - Ente schedatore	R03
ECP - Ente competente	S27

OG - OGGETTO

OGT - OGGETTO

OGTD - Definizione	stampa
OGTT - Tipologia	stampa di riproduzione

SGT - SOGGETTO

SGTI - Identificazione	figura femminile dolente
SGTT - Titolo	La caduta della manna
SGTP - Titolo proprio	La Compassion mêlée de Douleur

SGTL - Tipo titolo	dalla bibliografia
---------------------------	--------------------

LC - LOCALIZZAZIONE GEOGRAFICA AMMINISTRATIVA

PVC - LOCALIZZAZIONE GEOGRAFICO-AMMINISTRATIVA ATTUALE

PVCS - Stato	Italia
---------------------	--------

PVCR - Regione	Lombardia
-----------------------	-----------

PVCP - Provincia	LO
-------------------------	----

PVCC - Comune	Lodi
----------------------	------

LDC - COLLOCAZIONE SPECIFICA	
-------------------------------------	--

UB - UBICAZIONE E DATI PATRIMONIALI

UBO - Ubicazione originaria	SC
------------------------------------	----

LA - ALTRE LOCALIZZAZIONI GEOGRAFICO-AMMINISTRATIVE

TCL - Tipo di localizzazione	luogo di collocazione successiva
-------------------------------------	----------------------------------

PRV - LOCALIZZAZIONE GEOGRAFICO-AMMINISTRATIVA

PRVR - Regione	Lombardia
-----------------------	-----------

PRVP - Provincia	LO
-------------------------	----

PRVC - Comune	Lodi
----------------------	------

PRC - COLLOCAZIONE SPECIFICA	
-------------------------------------	--

PRD - DATA

PRDI - Data ingresso	1812/ post
-----------------------------	------------

PRDU - Data uscita	1833
---------------------------	------

LA - ALTRE LOCALIZZAZIONI GEOGRAFICO-AMMINISTRATIVE

TCL - Tipo di localizzazione	luogo di collocazione successiva
-------------------------------------	----------------------------------

PRV - LOCALIZZAZIONE GEOGRAFICO-AMMINISTRATIVA

PRVR - Regione	Lombardia
-----------------------	-----------

PRVP - Provincia	LO
-------------------------	----

PRVC - Comune	Lodi
----------------------	------

PRC - COLLOCAZIONE SPECIFICA	
-------------------------------------	--

PRD - DATA

PRDI - Data ingresso	1833
-----------------------------	------

PRDU - Data uscita	1948
---------------------------	------

LA - ALTRE LOCALIZZAZIONI GEOGRAFICO-AMMINISTRATIVE

TCL - Tipo di localizzazione	luogo di collocazione successiva
-------------------------------------	----------------------------------

PRV - LOCALIZZAZIONE GEOGRAFICO-AMMINISTRATIVA

PRVR - Regione	Lombardia
-----------------------	-----------

PRVP - Provincia	LO
-------------------------	----

PRVC - Comune	Lodi
----------------------	------

PRC - COLLOCAZIONE SPECIFICA	
-------------------------------------	--

PRD - DATA

PRDI - Data ingresso	1948
-----------------------------	------

--	--

PRDU - Data uscita	1978
RO - RAPPORTO	
ROF - RAPPORTO OPERA FINALE/ORIGINALE	
ROFF - Stadio opera	derivazione
ROFO - Opera finale /originale	dipinto
ROFS - Soggetto opera finale/originale	La caduta della manna
ROFA - Autore opera finale /originale	Poussin Nicolas
ROFD - Datazione opera finale/originale	1637/ 1639
ROFC - Collocazione opera finale/originale	Francia/ Parigi/ Musée du Louvre
ADL - AREA DEL LIBRO	
ADLP - Posizione	tavola dedica
ADLN - Numero pagina /tavola	9
ADLS - Situazione attuale	stampa non più in volume
DT - CRONOLOGIA	
DTZ - CRONOLOGIA GENERICA	
DTZG - Secolo	sec. XIX
DTZS - Frazione di secolo	primo quarto
DTS - CRONOLOGIA SPECIFICA	
DTSI - Da	1800
DTSV - Validita'	ca.
DTSF - A	1824
DTSL - Validita'	ca.
DTM - Motivazione cronologica	analisi stilistica
AU - DEFINIZIONE CULTURALE	
AUT - AUTORE	
AUTR - Riferimento all'intervento	disegnatore
AUTM - Motivazione dell'attribuzione	iscrizione
AUTN - Nome scelto	Lemire Antoine
AUTA - Dati anagrafici	1773/ 1814
AUTH - Sigla per citazione	00002946
AUT - AUTORE	
AUTR - Riferimento all'intervento	incisore
AUTM - Motivazione dell'attribuzione	iscrizione
AUTN - Nome scelto	Tassaert Jean Joseph Francois

AUTA - Dati anagrafici	1765/ 1835 ca.
AUTH - Sigla per citazione	00002911
AUT - AUTORE	
AUTR - Riferimento all'intervento	inventore
AUTM - Motivazione dell'attribuzione	iscrizione
AUTN - Nome scelto	Poussin Nicolas
AUTA - Dati anagrafici	1594/ 1665
AUTH - Sigla per citazione	10008557
MT - DATI TECNICI	
MTC - Materia e tecnica	carta/ vernice molle/ acquaforte
MIS - MISURE	
MISU - Unita'	mm.
MISA - Altezza	333
MISL - Larghezza	239
MIST - Validita'	ca.
MIF - MISURE FOGLIO	
MIFU - Unita'	mm.
MIFA - Altezza	442
MIFL - Larghezza	300
FIL - Filigrana	tracce di filigrana lato sinistro
CO - CONSERVAZIONE	
STC - STATO DI CONSERVAZIONE	
STCC - Stato di conservazione	discreto
STCS - Indicazioni specifiche	macchia di umidità
DA - DATI ANALITICI	
DES - DESCRIZIONE	
DESI - Codifica Iconclass	31 AA 23 1
DESS - Indicazioni sul soggetto	NR (recupero pregresso)
ISR - ISCRIZIONI	
ISRC - Classe di appartenenza	didascalica
ISRL - Lingua	francese
ISRS - Tecnica di scrittura	NR (recupero pregresso)
ISRT - Tipo di caratteri	lettere capitali
ISRP - Posizione	al centro
ISRI - Trascrizione	LA COMPASSION MELÉE DE DOULEUR
ISR - ISCRIZIONI	
ISRC - Classe di appartenenza	didascalica

ISRL - Lingua	francese
ISRS - Tecnica di scrittura	NR (recupero pregresso)
ISRT - Tipo di caratteri	corsivo
ISRP - Posizione	al centro
ISRI - Trascrizione	TETE DE LA FEMME ALAITANT SON PERE TIRÉE DU TABLEAU REPRÉSENTANT LA MANE DANS LE DESERT. PEINT PAR NICOLAS POUSSIN / PARTI POUR ROME À L'AGE DE 30 ANS

ISR - ISCRIZIONI

ISRC - Classe di appartenenza	indicazione di responsabilità
ISRL - Lingua	francese
ISRS - Tecnica di scrittura	NR (recupero pregresso)
ISRT - Tipo di caratteri	corsivo
ISRP - Posizione	in basso a sinistra
ISRI - Trascrizione	DESSINÉE PAR LEMIRE

ISR - ISCRIZIONI

ISRC - Classe di appartenenza	indicazione di responsabilità
ISRL - Lingua	francese
ISRS - Tecnica di scrittura	NR (recupero pregresso)
ISRT - Tipo di caratteri	corsivo
ISRP - Posizione	in basso a destra
ISRI - Trascrizione	GRAVÉE PAR TASSAERT

NSC - Notizie storico-critiche

Questa tavola faceva parte, probabilmente, di un volume rilegato. E' stato possibile ricostruire la sequenza delle incisioni grazie alla numerazione posta in alto a destra, oltre che ad un stile uniforme espresso dall'incisore Tassaert. Realizzata a vernice molle, si caratterizza per un chiaroscuro contrastato tra le parti in luce del viso e quelle in ombra della barba riccioluta e dei capelli. Anche questa tavola presenta una quadrettatura a matita.

TU - CONDIZIONE GIURIDICA E VINCOLI

ACQ - ACQUISIZIONE

ACQT - Tipo acquisizione	donazione
ACQD - Data acquisizione	1822

CDG - CONDIZIONE GIURIDICA

CDGG - Indicazione generica	proprietà privata
------------------------------------	-------------------

DO - FONTI E DOCUMENTI DI RIFERIMENTO

FTA - DOCUMENTAZIONE FOTOGRAFICA

FTAX - Genere	documentazione allegata
FTAP - Tipo	fotografia colore
FTAN - Codice identificativo	SBAS MI 225005/S

BIB - BIBLIOGRAFIA

BIBX - Genere	bibliografia specifica
BIBA - Autore	Thuillier J.

BIBD - Anno di edizione	1974
BIB - BIBLIOGRAFIA	
BIBX - Genere	bibliografia di confronto
BIBA - Autore	Milesi G.
BIBD - Anno di edizione	1989
BIBH - Sigla per citazione	00000757
BIB - BIBLIOGRAFIA	
BIBX - Genere	bibliografia di confronto
BIBA - Autore	Bellini P.
BIBD - Anno di edizione	1995
BIBH - Sigla per citazione	00002308
AD - ACCESSO AI DATI	
ADS - SPECIFICHE DI ACCESSO AI DATI	
ADSP - Profilo di accesso	3
ADSM - Motivazione	scheda di bene non adeguatamente sorvegliabile
CM - COMPILAZIONE	
CMP - COMPILAZIONE	
CMPD - Data	2005
CMPN - Nome	Faraoni M.
FUR - Funzionario responsabile	Maderna V.
RVM - TRASCRIZIONE PER INFORMATIZZAZIONE	
RVMD - Data	2006
RVMN - Nome	Faraoni M.
AGG - AGGIORNAMENTO - REVISIONE	
AGGD - Data	2006
AGGN - Nome	ARTPAST/ Cresseri M.
AGGF - Funzionario responsabile	NR (recupero pregresso)