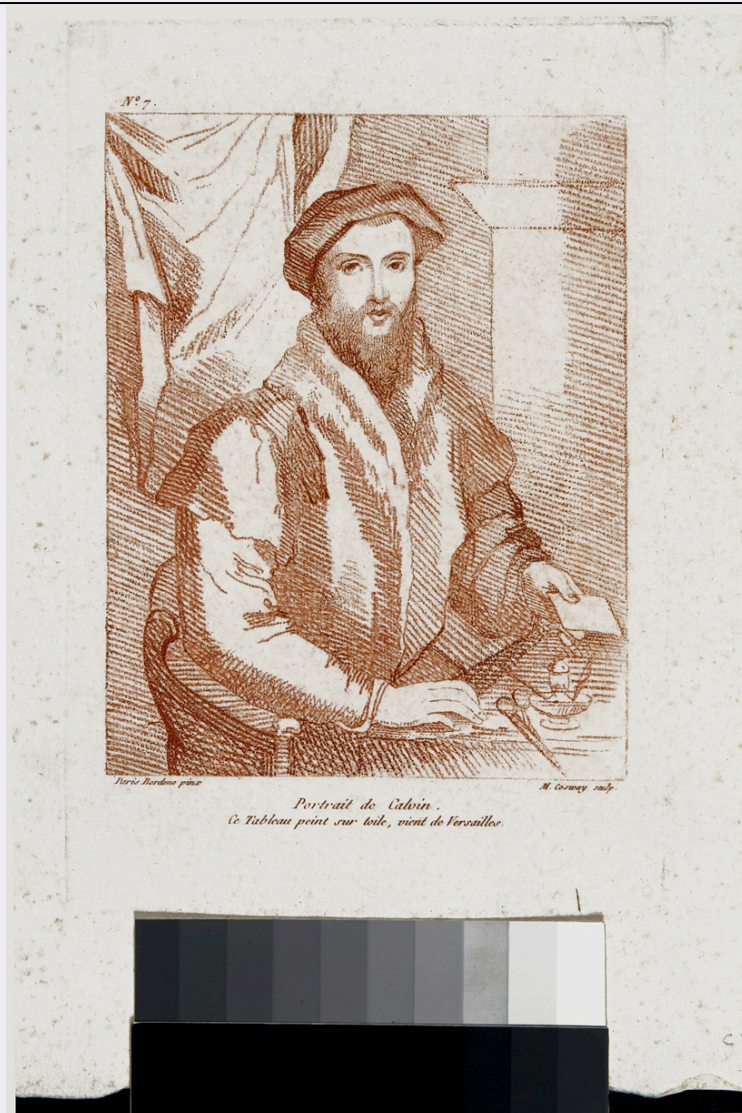


SCHEDA



CD - CODICI

TSK - Tipo Scheda S

LIR - Livello ricerca C

NCT - CODICE UNIVOCO

NCTR - Codice regione 03

NCTN - Numero catalogo generale 00622422

ESC - Ente schedatore R03

ECP - Ente competente S27

RV - RELAZIONI

OG - OGGETTO

OGT - OGGETTO

OGTD - Definizione stampa

OGTT - Tipologia stampa di riproduzione

SGT - SOGGETTO

SGTI - Identificazione ritratto di Thomas Stahel

SGTT - Titolo Ritratto di Calvino

SGTL - Tipo titolo	dalla stampa
--------------------	--------------

LC - LOCALIZZAZIONE GEOGRAFICA AMMINISTRATIVA

PVC - LOCALIZZAZIONE GEOGRAFICO-AMMINISTRATIVA ATTUALE

PVCS - Stato	Italia
--------------	--------

PVCR - Regione	Lombardia
----------------	-----------

PVCP - Provincia	LO
------------------	----

PVCC - Comune	Lodi
---------------	------

LDC - COLLOCAZIONE SPECIFICA

UB - UBICAZIONE E DATI PATRIMONIALI

UBO - Ubicazione originaria	SC
-----------------------------	----

LA - ALTRE LOCALIZZAZIONI GEOGRAFICO-AMMINISTRATIVE

TCL - Tipo di localizzazione	luogo di collocazione successiva
------------------------------	----------------------------------

PRV - LOCALIZZAZIONE GEOGRAFICO-AMMINISTRATIVA

PRVR - Regione	Lombardia
----------------	-----------

PRVP - Provincia	LO
------------------	----

PRVC - Comune	Lodi
---------------	------

PRC - COLLOCAZIONE SPECIFICA

PRD - DATA

PRDI - Data ingresso	1812/ post
----------------------	------------

PRDU - Data uscita	1833
--------------------	------

LA - ALTRE LOCALIZZAZIONI GEOGRAFICO-AMMINISTRATIVE

TCL - Tipo di localizzazione	luogo di collocazione successiva
------------------------------	----------------------------------

PRV - LOCALIZZAZIONE GEOGRAFICO-AMMINISTRATIVA

PRVR - Regione	Lombardia
----------------	-----------

PRVP - Provincia	LO
------------------	----

PRVC - Comune	Lodi
---------------	------

PRC - COLLOCAZIONE SPECIFICA

PRD - DATA

PRDI - Data ingresso	1833
----------------------	------

PRDU - Data uscita	1948
--------------------	------

LA - ALTRE LOCALIZZAZIONI GEOGRAFICO-AMMINISTRATIVE

TCL - Tipo di localizzazione	luogo di collocazione successiva
------------------------------	----------------------------------

PRV - LOCALIZZAZIONE GEOGRAFICO-AMMINISTRATIVA

PRVR - Regione	Lombardia
----------------	-----------

PRVP - Provincia	LO
------------------	----

PRVC - Comune	Lodi
---------------	------

PRC - COLLOCAZIONE SPECIFICA

PRD - DATA

PRDI - Data ingresso	1948
----------------------	------

PRDU - Data uscita	1978
RO - RAPPORTO	
ROF - RAPPORTO OPERA FINALE/ORIGINALE	
ROFF - Stadio opera	copia
ROFO - Opera finale /originale	dipinto
ROFS - Soggetto opera finale/originale	ritratto di Thomas Stahel
ROFA - Autore opera finale /originale	Bordone Paris
ROFD - Datazione opera finale/originale	1540
ROFC - Collocazione opera finale/originale	Francia/ Parigi/ Musée du Louvre
DT - CRONOLOGIA	
DTZ - CRONOLOGIA GENERICA	
DTZG - Secolo	sec. XIX
DTS - CRONOLOGIA SPECIFICA	
DTSI - Da	1802
DTSV - Validita'	ca.
DTSF - A	1802
DTSL - Validita'	ca.
DTM - Motivazione cronologica	documentazione
AU - DEFINIZIONE CULTURALE	
AUT - AUTORE	
AUTR - Riferimento all'intervento	disegnatore/ incisore
AUTM - Motivazione dell'attribuzione	iscrizione
AUTN - Nome scelto	Cosway Hadfield Maria
AUTA - Dati anagrafici	1760/ 1838
AUTH - Sigla per citazione	00000153
AUT - AUTORE	
AUTR - Riferimento all'intervento	inventore
AUTM - Motivazione dell'attribuzione	iscrizione
AUTN - Nome scelto	Bordone Paris
AUTA - Dati anagrafici	1500/ 1571
AUTH - Sigla per citazione	10001968
MT - DATI TECNICI	
MTC - Materia e tecnica	carta/ vernice molle
MIS - MISURE	
MISU - Unita'	mm.

MISA - Altezza	187
MISL - Larghezza	127
MIST - Validita'	ca.
MIF - MISURE FOGLIO	
MIFU - Unita'	mm.
MIFA - Altezza	265
MIFL - Larghezza	207
CO - CONSERVAZIONE	
STC - STATO DI CONSERVAZIONE	
STCC - Stato di conservazione	discreto
STCS - Indicazioni specifiche	leggero sporco, bordi leggermente frastagliati, foxing diffuso
DA - DATI ANALITICI	
DES - DESCRIZIONE	
DESI - Codifica Iconclass	31 A 71 : 61 B (STAHEL, Thomas)
DESS - Indicazioni sul soggetto	Personaggi: Stahel Thomas. Abbigliamento: giacca con collo di pelliccia; berretto. Oggetti: forbici; calamaio; penne; tendaggio. Mobilia: tavolo; poltroncina.
ISR - ISCRIZIONI	
ISRC - Classe di appartenenza	indicazione di responsabilità
ISRL - Lingua	francese
ISRS - Tecnica di scrittura	NR (recupero pregresso)
ISRT - Tipo di caratteri	corsivo
ISRP - Posizione	in basso a sinistra
ISRI - Trascrizione	PARIS BORDONE PINX
ISR - ISCRIZIONI	
ISRC - Classe di appartenenza	indicazione di responsabilità
ISRL - Lingua	francese
ISRS - Tecnica di scrittura	NR (recupero pregresso)
ISRT - Tipo di caratteri	corsivo
ISRP - Posizione	in basso a destra
ISRI - Trascrizione	M.S COSWAY SCULP.
ISR - ISCRIZIONI	
ISRC - Classe di appartenenza	didascalica
ISRL - Lingua	francese
ISRS - Tecnica di scrittura	NR (recupero pregresso)
ISRT - Tipo di caratteri	corsivo
ISRP - Posizione	in basso al centro
ISRI - Trascrizione	PORTRAIT DE CALVIN / CE TABLEAU PEINT SUR TOILE, VIENT DE VERSAILLES
	L'incisione a vernice molle a inchiostro rosso raffigura il ritratto di

NSC - Notizie storico-critiche

Thomas Stahel e non di Calvino, come riportato nell'iscrizione. Il dipinto proviene, come giustamente indicato, da Versailles in quanto appartenente alla collezione di Luigi XIV e donato al museo del Louvre alla metà del XVII secolo. La stampa riproduce il dipinto specularmente, compresi gli oggetti che animano l'interno della stanza. Presso la Fondazione Maria Cosway è conservato il disegno preparatorio, INVN AFCL X 40, catalogato dalla Soprintendenza ai Beni Storico Artistici Etnoantropologici di Milano con numero NCTN 03/00199527.

TU - CONDIZIONE GIURIDICA E VINCOLI**ACQ - ACQUISIZIONE**

ACQT - Tipo acquisizione donazione

ACQD - Data acquisizione 1822

CDG - CONDIZIONE GIURIDICA

CDGG - Indicazione generica proprietà privata

DO - FONTI E DOCUMENTI DI RIFERIMENTO**FTA - DOCUMENTAZIONE FOTOGRAFICA**

FTAX - Genere documentazione allegata

FTAP - Tipo fotografia colore

FTAN - Codice identificativo SBAS MI 225160/S

BIB - BIBLIOGRAFIA

BIBX - Genere bibliografia di confronto

BIBA - Autore Benezit E.

BIBD - Anno di edizione 1924

BIBH - Sigla per citazione 00000329

BIB - BIBLIOGRAFIA

BIBX - Genere bibliografia di confronto

BIBA - Autore Milesi G.

BIBD - Anno di edizione 1989

BIBH - Sigla per citazione 00000757

BIB - BIBLIOGRAFIA

BIBX - Genere bibliografia di confronto

BIBA - Autore Czecho Wskal

BIBD - Anno di edizione 1958

BIBH - Sigla per citazione 00000015

BIB - BIBLIOGRAFIA

BIBX - Genere bibliografia di confronto

BIBA - Autore Bellini P.

BIBD - Anno di edizione 1995

BIBH - Sigla per citazione 00002308

BIB - BIBLIOGRAFIA

BIBX - Genere bibliografia di confronto

BIBA - Autore Gipponi T.

BIBD - Anno di edizione 1998

BIBH - Sigla per citazione	00000474
BIB - BIBLIOGRAFIA	
BIBX - Genere	bibliografia di confronto
BIBA - Autore	Saur K.G.
BIBD - Anno di edizione	1999-2000
BIBH - Sigla per citazione	00002976
AD - ACCESSO AI DATI	
ADS - SPECIFICHE DI ACCESSO AI DATI	
ADSP - Profilo di accesso	3
ADSM - Motivazione	scheda di bene non adeguatamente sorvegliabile
CM - COMPILAZIONE	
CMP - COMPILAZIONE	
CMPD - Data	2005
CMPN - Nome	Faraoni M.
FUR - Funzionario responsabile	Maderna V.
RVM - TRASCRIZIONE PER INFORMATIZZAZIONE	
RVMD - Data	2006
RVMN - Nome	Faraoni M.
AGG - AGGIORNAMENTO - REVISIONE	
AGGD - Data	2006
AGGN - Nome	ARTPAST/ Cresseri M.
AGGF - Funzionario responsabile	NR (recupero pregresso)