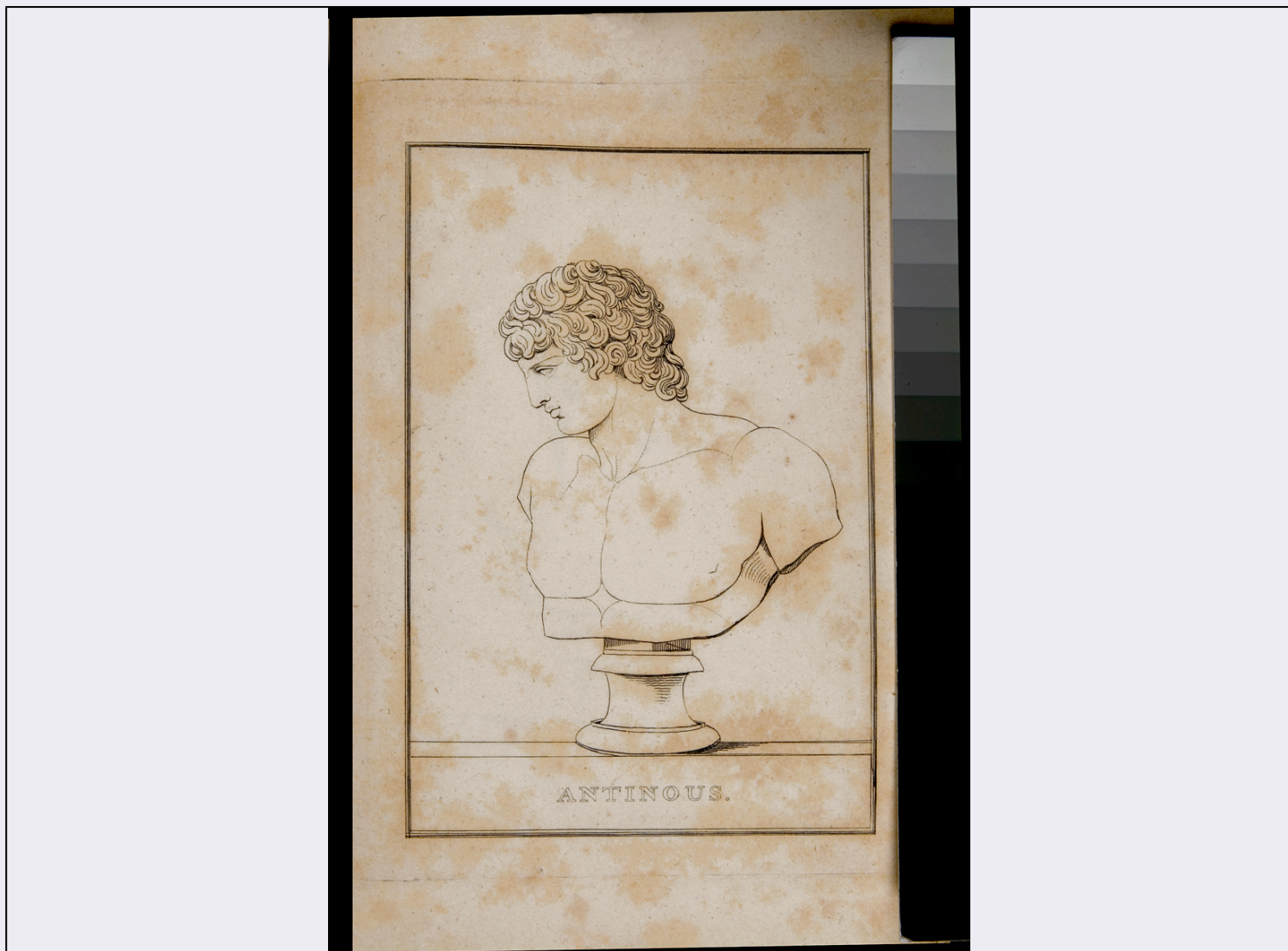


SCHEDA



CD - CODICI

TSK - Tipo Scheda	S
LIR - Livello ricerca	C
NCT - CODICE UNIVOCO	
NCTR - Codice regione	03
NCTN - Numero catalogo generale	00622475
ESC - Ente schedatore	R03
ECP - Ente competente	S27

RV - RELAZIONI

OG - OGGETTO

OGT - OGGETTO	
OGTD - Definizione	stampa
OGTT - Tipologia	stampa di riproduzione
QNT - QUANTITA'	
QNTN - Numero	12
QNTD - Numero d'ordine	11
SGT - SOGGETTO	

SGTI - Identificazione	busto di Antinoo
SGTT - Titolo	Antinous
SGTP - Titolo proprio	ETCHINGS of BUSTS / BAS RELIEFS &c / from the Antique
LC - LOCALIZZAZIONE GEOGRAFICA AMMINISTRATIVA	
PVC - LOCALIZZAZIONE GEOGRAFICO-AMMINISTRATIVA ATTUALE	
PVCS - Stato	Italia
PVCR - Regione	Lombardia
PVCP - Provincia	LO
PVCC - Comune	Lodi
LDC - COLLOCAZIONE SPECIFICA	
UB - UBICAZIONE E DATI PATRIMONIALI	
UBO - Ubicazione originaria	SC
LA - ALTRE LOCALIZZAZIONI GEOGRAFICO-AMMINISTRATIVE	
TCL - Tipo di localizzazione	luogo di collocazione successiva
PRV - LOCALIZZAZIONE GEOGRAFICO-AMMINISTRATIVA	
PRVR - Regione	Lombardia
PRVP - Provincia	LO
PRVC - Comune	Lodi
PRC - COLLOCAZIONE SPECIFICA	
PRD - DATA	
PRDI - Data ingresso	1812/ post
PRDU - Data uscita	1833
LA - ALTRE LOCALIZZAZIONI GEOGRAFICO-AMMINISTRATIVE	
TCL - Tipo di localizzazione	luogo di collocazione successiva
PRV - LOCALIZZAZIONE GEOGRAFICO-AMMINISTRATIVA	
PRVR - Regione	Lombardia
PRVP - Provincia	LO
PRVC - Comune	Lodi
PRC - COLLOCAZIONE SPECIFICA	
PRD - DATA	
PRDI - Data ingresso	1833
PRDU - Data uscita	1948
LA - ALTRE LOCALIZZAZIONI GEOGRAFICO-AMMINISTRATIVE	
TCL - Tipo di localizzazione	luogo di collocazione successiva
PRV - LOCALIZZAZIONE GEOGRAFICO-AMMINISTRATIVA	
PRVR - Regione	Lombardia
PRVP - Provincia	LO
PRVC - Comune	Lodi
PRC - COLLOCAZIONE SPECIFICA	

PRD - DATA

PRDI - Data ingresso 1948

PRDU - Data uscita 1978

DT - CRONOLOGIA**DTZ - CRONOLOGIA GENERICA**

DTZG - Secolo sec. XIX

DTS - CRONOLOGIA SPECIFICA

DTSI - Da 1809

DTSV - Validita' ca.

DTSF - A 1809

DTSL - Validita' ca.

DTM - Motivazione cronologica data

AU - DEFINIZIONE CULTURALE**AUT - AUTORE**

AUTR - Riferimento all'intervento incisore

AUTM - Motivazione dell'attribuzione iscrizione

AUTN - Nome scelto Parson W.

AUTA - Dati anagrafici notizie dal 1809

AUTH - Sigla per citazione 00002955

MT - DATI TECNICI

MTC - Materia e tecnica carta/ acquaforte

MIS - MISURE

MISU - Unita' mm.

MISA - Altezza 180

MISL - Larghezza 135

MIST - Validita' ca.

MIF - MISURE FOGLIO

MIFU - Unita' mm.

MIFA - Altezza 240

MIFL - Larghezza 143

CO - CONSERVAZIONE**STC - STATO DI CONSERVAZIONE**

STCC - Stato di conservazione discreto

STCS - Indicazioni specifiche foxing diffuso

DA - DATI ANALITICI**DES - DESCRIZIONE**

DESI - Codifica Iconclass 31 A 22 2 : 98 B (ANTINOO) 9

DESS - Indicazioni sul soggetto Personaggi: Antinoo.

ISR - ISCRIZIONI

ISRC - Classe di appartenenza	di titolazione
ISRL - Lingua	latino
ISRS - Tecnica di scrittura	NR (recupero pregresso)
ISRT - Tipo di caratteri	lettere capitali
ISRP - Posizione	al centro
ISRI - Trascrizione	ANTINOUS
NSC - Notizie storico-critiche	Piccolo libretto inciso all'acquaforte e raffigurante una serie di busti di personaggi dell'antichità greco-romana. Probabilmente doveva costituire una sorta di libretto di modell, come si può notare per l'uso di un segno duro e incisivo, quasi privo di chiaroscuro. Non è stato possibile rintracciare il modello a cui l'incisione si è ispirata.

TU - CONDIZIONE GIURIDICA E VINCOLI**ACQ - ACQUISIZIONE**

ACQT - Tipo acquisizione	donazione
ACQD - Data acquisizione	1822
CDG - CONDIZIONE GIURIDICA	
CDGG - Indicazione generica	proprietà privata

DO - FONTI E DOCUMENTI DI RIFERIMENTO**FTA - DOCUMENTAZIONE FOTOGRAFICA**

FTAX - Genere	documentazione allegata
FTAP - Tipo	fotografia colore
FTAN - Codice identificativo	SBAS MI 225213/S

BIB - BIBLIOGRAFIA

BIBX - Genere	bibliografia di confronto
BIBA - Autore	Benezit E.
BIBD - Anno di edizione	1924
BIBH - Sigla per citazione	00000329

BIB - BIBLIOGRAFIA

BIBX - Genere	bibliografia di confronto
BIBA - Autore	Milesi G.
BIBD - Anno di edizione	1989
BIBH - Sigla per citazione	00000757

BIB - BIBLIOGRAFIA

BIBX - Genere	bibliografia di confronto
BIBA - Autore	Bellini P.
BIBD - Anno di edizione	1995
BIBH - Sigla per citazione	00002308

BIB - BIBLIOGRAFIA

BIBX - Genere	bibliografia di confronto
BIBA - Autore	Gipponi T.
BIBD - Anno di edizione	1998

BIBH - Sigla per citazione	00000474
BIB - BIBLIOGRAFIA	
BIBX - Genere	bibliografia di confronto
BIBA - Autore	Saur K.G.
BIBD - Anno di edizione	1999-2000
BIBH - Sigla per citazione	00002976
AD - ACCESSO AI DATI	
ADS - SPECIFICHE DI ACCESSO AI DATI	
ADSP - Profilo di accesso	3
ADSM - Motivazione	scheda di bene non adeguatamente sorvegliabile
CM - COMPILAZIONE	
CMP - COMPILAZIONE	
CMPD - Data	2005
CMPN - Nome	Faraoni M.
FUR - Funzionario responsabile	Maderna V.
RVM - TRASCRIZIONE PER INFORMATIZZAZIONE	
RVMD - Data	2006
RVMN - Nome	Faraoni M.
AGG - AGGIORNAMENTO - REVISIONE	
AGGD - Data	2006
AGGN - Nome	ARTPAST/ Cresseri M.
AGGF - Funzionario responsabile	NR (recupero pregresso)