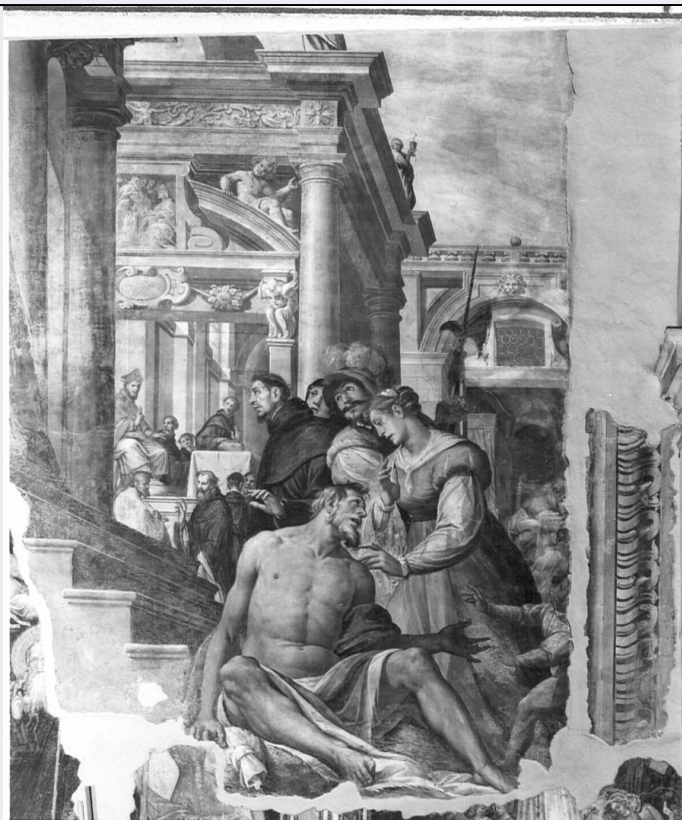


SCHEDA



CD - CODICI

TSK - Tipo Scheda OA

LIR - Livello ricerca C

NCT - CODICE UNIVOCO

NCTR - Codice regione 03

NCTN - Numero catalogo generale 00204913

ESC - Ente schedatore S27

ECP - Ente competente S27

RV - RELAZIONI

OG - OGGETTO

OGT - OGGETTO

OGTD - Definizione dipinto

OGTV - Identificazione opera isolata

SGT - SOGGETTO

SGTI - Identificazione Papa Alessandro IV consegna alla Congregazione di Sant'Agostino la bolla dell'Unione

LC - LOCALIZZAZIONE GEOGRAFICO-AMMINISTRATIVA

PVC - LOCALIZZAZIONE GEOGRAFICO-AMMINISTRATIVA ATTUALE

PVCS - Stato Italia

PVCR - Regione Lombardia

PVCP - Provincia MI

PVCC - Comune Milano

LDC - COLLOCAZIONE SPECIFICA	
DT - CRONOLOGIA	
DTZ - CRONOLOGIA GENERICA	
DTZG - Secolo	secc. XVI/ XVII
DTS - CRONOLOGIA SPECIFICA	
DTSI - Da	1590
DTSF - A	1610
DTM - Motivazione cronologia	analisi stilistica
AU - DEFINIZIONE CULTURALE	
AUT - AUTORE	
AUTM - Motivazione dell'attribuzione	bibliografia
AUTN - Nome scelto	Della Rovere Giovanni Battista detto Fiammenghino
AUTA - Dati anagrafici	1561/ 1627
AUTH - Sigla per citazione	00002356
AUT - AUTORE	
AUTM - Motivazione dell'attribuzione	bibliografia
AUTN - Nome scelto	Della Rovere Giovanni Mauro detto Fiammenghino
AUTA - Dati anagrafici	1575/ 1640
AUTH - Sigla per citazione	00002342
MT - DATI TECNICI	
MTC - Materia e tecnica	intonaco/ pittura a fresco
MIS - MISURE	
MISA - Altezza	1200
MISL - Larghezza	860
MIST - Validita'	ca.
CO - CONSERVAZIONE	
STC - STATO DI CONSERVAZIONE	
STCC - Stato di conservazione	buono
RS - RESTAURI	
RST - RESTAURI	
RSTD - Data	1956
RSTE - Ente responsabile	SBAS MI
RSTN - Nome operatore	Brambilla Barcillon P.
DA - DATI ANALITICI	
DES - DESCRIZIONE	
DESO - Indicazioni sull'oggetto	NR (recupero pregresso)
DESI - Codifica Iconclass	NR (recupero pregresso)
DESS - Indicazioni sul	Personaggi: papa Alessandro IV; Sant'Agostino. Figure maschili: frati agostiniani; mendicante. Costruzioni: tempio. Figure femminili:

soggetto	nobilldonna. Figure: angeli.
NSC - Notizie storico-critiche	<p>L'affresco è attribuito dal Torre in poi ai Fiamminghini, i tre fratelli (della Rovere Giovan Battista Milano 1661-1623 ca., Giovan Mauro Milano 1570-1640, e Marco) che operarono, più volte uniti in numerose chiese ed edifici della Lombardia, come rincalzo della celebre triade (Morazzone, Cerano, Procaccini) che sul finire del Cinquecento e l'inizio del Seicento rinnovarono la pittura milanese, artisti ai quali la loro pittura deve non poco. Le loro personalità sono purtroppo ancora poco analizzate e il loro operato risulta spesso non distinguibile. Li si vede comunque operosi in pieno clima controriformato come gustosi cronachisti, non esenti talvolta da una certa fretteolosità che li rende sciatti e superficiali, tramite una lettura antieroica e popolare del fatto sacro vissuto con vivace corallità (cfr. voce FIAMMINGHINI in Thieme Becker, vol XXIX, Lèipzig 1935; G. A. Dell 'Acqua, LA PITTURA A MILANO DALLA META' DEL SEC.XVI AL 1630, in Storia di Milano, Mi 1957, vol X; E.Arslan, Le pitture del Duomo di Milano, Mi 1960; M.Rosci, A.M.Brizio, I quadroni di S. Carlo del duomo di Milano, Mi 1965; A. Ottino della Chiesa, L'ORATORIO DI GROPPELLO D'ADDA E IL FIAMMINGHINO, in "Acropoli", IV, 1960-61; M.L.Gatti Perer, Cassano d'Adda: S.Dionigi, in Studi e ricerche sul territorio della provincia di Milano, Mi 1967; S.Colombo, AFFRESCHI INEDITI DI G.B.DELLAROVERE IN SANTA MARIA DELLE GRAZIE A PAVIA, in "Arte Lombarda", X/2 1965; W. Neilson, NOTES ON THE FRESCOES AT ST. DIONIGI AT CASSANO D'ADDA, in "Arte Lombarda", XIII/1 1968; S.Coppa GIOVAN MAURO FIAMMINGHINO E LA CHIESA DEI SS. EUSEBIO E VITTORE DI PEGLIO, in "Arte lombarda", XV/2 1970; R. Bossaglia, L'ARTE DAL MANIERISMO AL PRIMO NOVECENTO, in Storia di Monza e della Brianza, vol. V, Mi, 1971; S. Coppa, SCHEDE PER IL FIAMMINGHINO, in "Arte Lombarda", XVII/2 (1972). Non specificato d'altro canto, a quale dei della Rovere vada attribuito l'affresco di S.Marco, che a mio avviso oltre a mostrare affinità iconografica con la pala di S.Caterina di Brera di Gaudenzio Ferrari (pel soldato a sinistra della scena ripreso di spalle e con la spada in mano) potrebbe essere ragionevolmente ritenuto prodotto di Giovan Mauro, per via della resa dei volti (appuntiti e scavati), dei corpi spesso non proporzionati nelle membra e dell'uso delle architetture come luoghi deputati ad ospitare i più episodi in cui si articola la vivace scena.</p>
TU - CONDIZIONE GIURIDICA E VINCOLI	
CDG - CONDIZIONE GIURIDICA	
CDGG - Indicazione generica	proprietà Ente religioso cattolico
DO - FONTI E DOCUMENTI DI RIFERIMENTO	
FTA - DOCUMENTAZIONE FOTOGRAFICA	
FTAX - Genere	documentazione allegata
FTAP - Tipo	fotografia b/n
FTAN - Codice identificativo	SBAS MI 09354/SB
BIB - BIBLIOGRAFIA	
BIBX - Genere	bibliografia specifica
BIBA - Autore	Meregazzi M.C.
BIBD - Anno di edizione	1937

BIBH - Sigla per citazione	00003034
BIBN - V., pp., nn.	p. 69
BIB - BIBLIOGRAFIA	
BIBX - Genere	bibliografia specifica
BIBA - Autore	Celada D.
BIBD - Anno di edizione	1959
BIBH - Sigla per citazione	00003025
BIBN - V., pp., nn.	p. 25
BIB - BIBLIOGRAFIA	
BIBX - Genere	bibliografia specifica
BIBA - Autore	Motta G.
BIBD - Anno di edizione	1973
BIBH - Sigla per citazione	00003037
BIBN - V., pp., nn.	p. 63
BIB - BIBLIOGRAFIA	
BIBX - Genere	bibliografia specifica
BIBA - Autore	Torre C.
BIBD - Anno di edizione	1714
BIBH - Sigla per citazione	00001061
BIBN - V., pp., nn.	p. 253
BIB - BIBLIOGRAFIA	
BIBX - Genere	bibliografia specifica
BIBA - Autore	Latuada S.
BIBD - Anno di edizione	1737-1738
BIBH - Sigla per citazione	00000805
BIBN - V., pp., nn.	v. V, p. 321
AD - ACCESSO AI DATI	
ADS - SPECIFICHE DI ACCESSO AI DATI	
ADSP - Profilo di accesso	3
ADSM - Motivazione	scheda di bene non adeguatamente sorvegliabile
CM - COMPILAZIONE	
CMP - COMPILAZIONE	
CMPD - Data	1985
CMPN - Nome	Venturelli P.
FUR - Funzionario responsabile	Maderna V.
RVM - TRASCRIZIONE PER INFORMATIZZAZIONE	
RVMD - Data	2006
RVMN - Nome	ARTPAST/ Villani M.
AGG - AGGIORNAMENTO - REVISIONE	
AGGD - Data	2006
AGGN - Nome	ARTPAST/ Villani M.
AGGF - Funzionario	

responsabile	NR (recupero pregresso)
---------------------	-------------------------