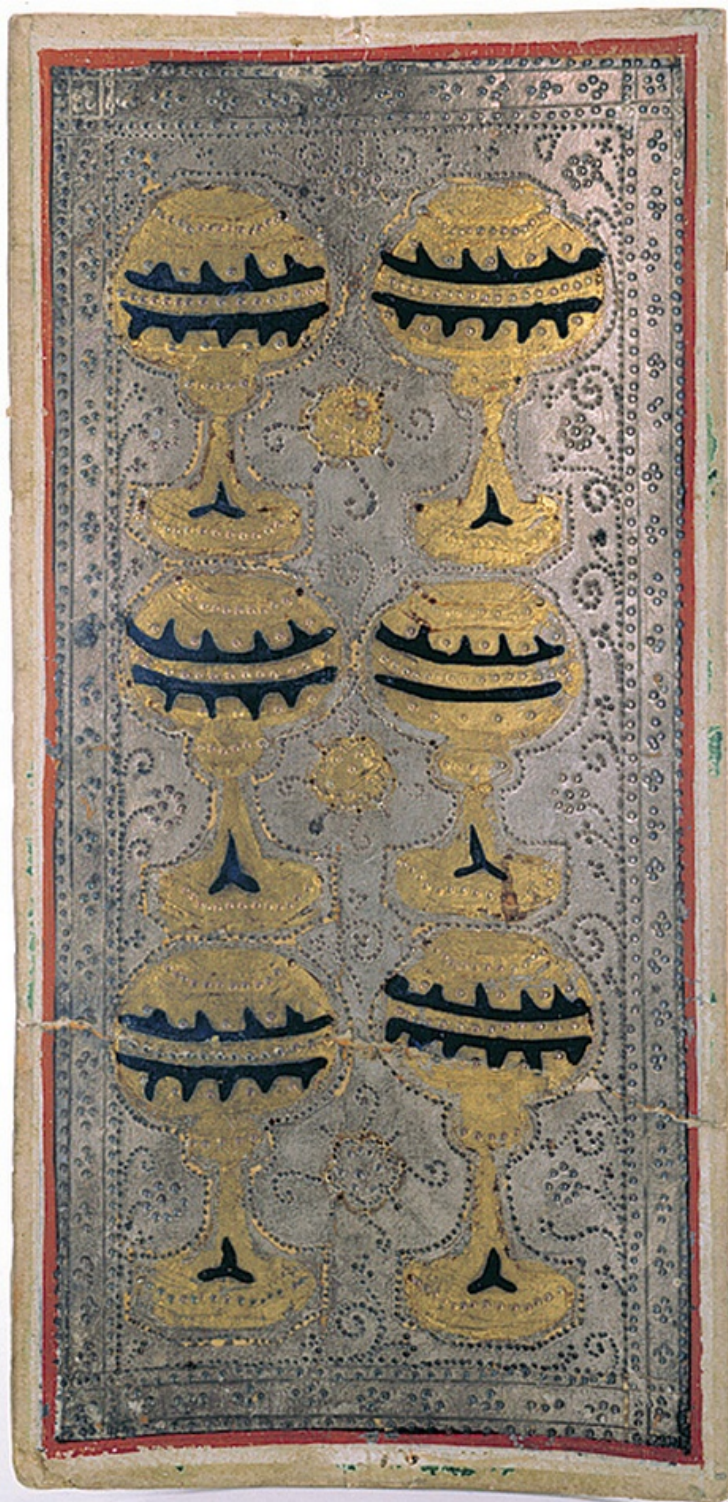


SCHEDA



CD - CODICI

TSK - Tipo Scheda	OA
LIR - Livello ricerca	C
NCT - CODICE UNIVOCO	
NCTR - Codice regione	03
NCTN - Numero catalogo generale	00097697
ESC - Ente schedatore	S27
ECP - Ente competente	S27

RV - RELAZIONI**RVE - STRUTTURA COMPLESSA**

RVEL - Livello	6
RVER - Codice bene radice	0300097697

OG - OGGETTO**OGT - OGGETTO**

OGTD - Definizione	carta da gioco
OGTV - Identificazione	elemento d'insieme
OGTP - Posizione	imprecisabile

SGT - SOGGETTO

SGTI - Identificazione	carta da gioco: Sei di coppe
SGTT - Titolo	I Tarocchi Brambilla: Sei di Coppe

LC - LOCALIZZAZIONE GEOGRAFICO-AMMINISTRATIVA**PVC - LOCALIZZAZIONE GEOGRAFICO-AMMINISTRATIVA ATTUALE**

PVCS - Stato	Italia
PVCR - Regione	Lombardia
PVCP - Provincia	MI
PVCC - Comune	Milano

LDC - COLLOCAZIONE SPECIFICA

LDCT - Tipologia	palazzo
LDCQ - Qualificazione	statale
LDCN - Denominazione	Pinacoteca di Brera
LDCC - Complesso monumentale di appartenenza	Palazzo di Brera
LDCU - Denominazione spazio viabilistico	via Brera, 28
LDCM - Denominazione raccolta	Pinacoteca di Brera
LDCS - Specifiche	in cassaforte

UB - UBICAZIONE E DATI PATRIMONIALI

UBO - Ubicazione originaria	SC
------------------------------------	----

LA - ALTRE LOCALIZZAZIONI GEOGRAFICO-AMMINISTRATIVE

TCL - Tipo di localizzazione	luogo di collocazione successiva
-------------------------------------	----------------------------------

PRV - LOCALIZZAZIONE GEOGRAFICO-AMMINISTRATIVA

PRVR - Regione	Veneto
PRVP - Provincia	VE
PRVC - Comune	Venezia

PRC - COLLOCAZIONE SPECIFICA

PRCM - Denominazione raccolta	Collezione privata Brambilla Giovanni
--------------------------------------	---------------------------------------

PRD - DATA

PRDI - Data ingresso	1900 ca.
PRDU - Data uscita	1971

DT - CRONOLOGIA

DTZ - CRONOLOGIA GENERICA

DTZG - Secolo sec. XV

DTS - CRONOLOGIA SPECIFICA

DTSI - Da 1442

DTSV - Validita' ca.

DTSF - A 1451

DTSL - Validita' ca.

DTM - Motivazione cronologia analisi stilistica

DTM - Motivazione cronologia bibliografia

AU - DEFINIZIONE CULTURALE

AUT - AUTORE

AUTR - Riferimento all'intervento esecutore

AUTM - Motivazione dell'attribuzione documentazione

AUTM - Motivazione dell'attribuzione analisi stilistica

AUTN - Nome scelto Bembo Bonifacio

AUTA - Dati anagrafici 1420 ca./ notizie fino al 1477

AUTH - Sigla per citazione 10001340

MT - DATI TECNICI

MTC - Materia e tecnica cartoncino/ pittura a tempera

MIS - MISURE

MISU - Unita' mm.

MISA - Altezza 178

MISL - Larghezza 89

CO - CONSERVAZIONE

STC - STATO DI CONSERVAZIONE

STCC - Stato di conservazione buono

DA - DATI ANALITICI

DES - DESCRIZIONE

DESO - Indicazioni sull'oggetto NR (recupero pregresso)

DESI - Codifica Iconclass NR (recupero pregresso)

DESS - Indicazioni sul soggetto Simboli: (carte da gioco) Sei di coppe.

TU - CONDIZIONE GIURIDICA E VINCOLI

ACQ - ACQUISIZIONE

ACQT - Tipo acquisizione acquisto

ACQN - Nome Brambilla Giovanni

ACQD - Data acquisizione 1971

ACQL - Luogo acquisizione VE/ Venezia

CDG - CONDIZIONE GIURIDICA

CDGG - Indicazione generica	proprietà Stato
CDGS - Indicazione specifica	Pinacoteca di Brera
CDGI - Indirizzo	Via Brera, 28 - 20121 Milano (MI)

DO - FONTI E DOCUMENTI DI RIFERIMENTO**FTA - DOCUMENTAZIONE FOTOGRAFICA**

FTAX - Genere	documentazione allegata
FTAP - Tipo	diapositiva colore
FTAN - Codice identificativo	SBAS MI 086158/C

FTA - DOCUMENTAZIONE FOTOGRAFICA

FTAX - Genere	documentazione esistente
FTAP - Tipo	fotografia b/n
FTAN - Codice identificativo	SBAS MI 086110/L

BIB - BIBLIOGRAFIA

BIBX - Genere	bibliografia specifica
BIBA - Autore	Pinacoteca Brera
BIBD - Anno di edizione	1988
BIBH - Sigla per citazione	00000361
BIBN - V., pp., nn.	v. I, pp. 36-51, n. 16
BIBI - V., tavv., figg.	v. I, f. 16

BIB - BIBLIOGRAFIA

BIBX - Genere	bibliografia specifica
BIBA - Autore	Bandera S.
BIBD - Anno di edizione	1999
BIBH - Sigla per citazione	00000370
BIBN - V., pp., nn.	pp. 26-51
BIBI - V., tavv., figg.	t. p. 40

MST - MOSTRE

MSTT - Titolo	I tarocchi: il caso e la fortuna. Bonifacio Bembo e la cultura cortese tardogotica
MSTL - Luogo	Milano, Pinacoteca di Brera
MSTD - Data	1999

AD - ACCESSO AI DATI**ADS - SPECIFICHE DI ACCESSO AI DATI**

ADSP - Profilo di accesso	1
ADSM - Motivazione	scheda contenente dati liberamente accessibili

CM - COMPILAZIONE**CMP - COMPILAZIONE**

CMPD - Data	1999
CMPN - Nome	Maderna V.
FUR - Funzionario	

responsabile	Maderna V.
RVM - TRASCRIZIONE PER INFORMATIZZAZIONE	
RVMD - Data	1999
RVMN - Nome	Maderna V.
AGG - AGGIORNAMENTO - REVISIONE	
AGGD - Data	2006
AGGN - Nome	ARTPAST/ Cresseri M.
AGGF - Funzionario responsabile	NR (recupero pregresso)