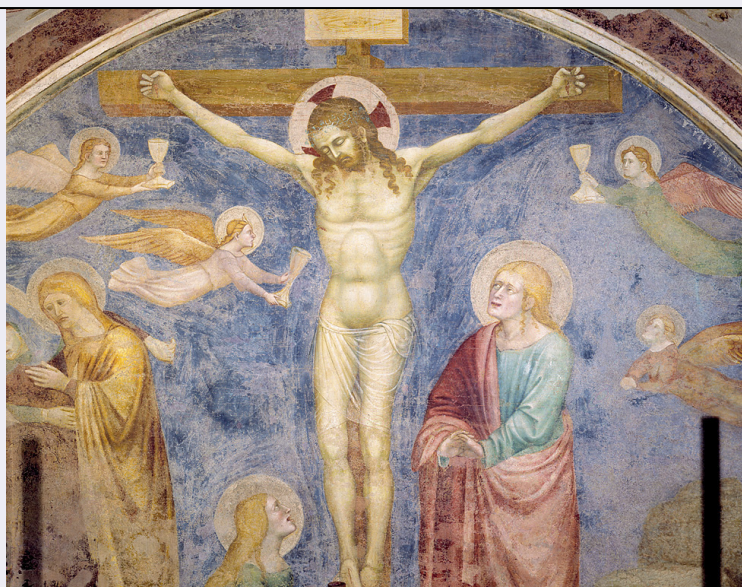


# SCHEDA



## CD - CODICI

TSK - Tipo Scheda OA

LIR - Livello ricerca C

### NCT - CODICE UNIVOCO

NCTR - Codice regione 03

NCTN - Numero catalogo generale 00097709

ESC - Ente schedatore S27

ECP - Ente competente S27

## RV - RELAZIONI

### RVE - STRUTTURA COMPLESSA

RVEL - Livello 1

RVER - Codice bene radice 0300097709

## OG - OGGETTO

### OGT - OGGETTO

OGTD - Definizione dipinto

OGTV - Identificazione elemento d'insieme

OGTN - Denominazione /dedicazione Cappella Mocchirolo

OGTP - Posizione parete di fondo

### SGT - SOGGETTO

SGTI - Identificazione Cristo Crocifisso con San Giovanni Evangelista, Maria Maddalena, Madonna sorretta dalle Pie Donne, ed Angeli con simboli della Passione

SGTT - Titolo Crocifissione

## LC - LOCALIZZAZIONE GEOGRAFICO-AMMINISTRATIVA

### PVC - LOCALIZZAZIONE GEOGRAFICO-AMMINISTRATIVA ATTUALE

PVCS - Stato Italia

PVCR - Regione Lombardia

<b>PVCP - Provincia</b>	MI
<b>PVCC - Comune</b>	Milano
<b>LDC - COLLOCAZIONE SPECIFICA</b>	
<b>LDCT - Tipologia</b>	palazzo
<b>LDCQ - Qualificazione</b>	statale
<b>LDCN - Denominazione</b>	Pinacoteca di Brera
<b>LDCC - Complesso monumentale di appartenenza</b>	Palazzo di Brera
<b>LDCU - Denominazione spazio viabilistico</b>	via Brera, 28
<b>LDCM - Denominazione raccolta</b>	Pinacoteca di Brera
<b>LDCS - Specifiche</b>	sala I A
<b>LA - ALTRE LOCALIZZAZIONI GEOGRAFICO-AMMINISTRATIVE</b>	
<b>TCL - Tipo di localizzazione</b>	luogo di provenienza
<b>PRV - LOCALIZZAZIONE GEOGRAFICO-AMMINISTRATIVA</b>	
<b>PRVR - Regione</b>	Lombardia
<b>PRVP - Provincia</b>	MI
<b>PRVC - Comune</b>	Lentate sul Seveso
<b>PRVL - Localita'</b>	Mocchirolo
<b>PRC - COLLOCAZIONE SPECIFICA</b>	
<b>PRCT - Tipologia</b>	oratorio
<b>PRCD - Denominazione</b>	Oratorio di Santo Stefano a Mocchirolo
<b>PRD - DATA</b>	
<b>PRDI - Data ingresso</b>	1360/ 1367 ca.
<b>PRDU - Data uscita</b>	1949
<b>DT - CRONOLOGIA</b>	
<b>DTZ - CRONOLOGIA GENERICA</b>	
<b>DTZG - Secolo</b>	sec. XIV
<b>DTS - CRONOLOGIA SPECIFICA</b>	
<b>DTSI - Da</b>	1360
<b>DTSV - Validita'</b>	ca.
<b>DTSF - A</b>	1370
<b>DTSL - Validita'</b>	ca.
<b>DTM - Motivazione cronologia</b>	analisi stilistica
<b>DTM - Motivazione cronologia</b>	bibliografia
<b>ADT - Altre datazioni</b>	1360/ 1367
<b>ADT - Altre datazioni</b>	1369 post
<b>ADT - Altre datazioni</b>	1365 ca.
<b>ADT - Altre datazioni</b>	1375
<b>AU - DEFINIZIONE CULTURALE</b>	
<b>AUT - AUTORE</b>	

<b>AUTR - Riferimento all'intervento</b>	esecutore
<b>AUTM - Motivazione dell'attribuzione</b>	analisi stilistica
<b>AUTN - Nome scelto</b>	Maestro di Mocchirolo
<b>AUTA - Dati anagrafici</b>	notizie sec. XIV
<b>AUTH - Sigla per citazione</b>	00000135
<b>ATB - AMBITO CULTURALE</b>	
<b>ATBD - Denominazione</b>	ambito lombardo
<b>ATBM - Motivazione dell'attribuzione</b>	analisi stilistica
<b>AAT - Altre attribuzioni</b>	Giovanni da Milano (Carotti, 1887; Suida 1906)
<b>AAT - Altre attribuzioni</b>	ignoti artisti scuola lombarda (Venturi, 1907, Toesca 1907)
<b>CMM - COMMITTENZA</b>	
<b>CMMN - Nome</b>	Porro Stefano, consigliere di Giangaleazzo Visconti
<b>CMMD - Data</b>	1360/ 1367 ca.
<b>CMMC - Circostanza</b>	decorazione dell'oratorio annesso al palazzo Porro
<b>CMMF - Fonte</b>	bibliografia
<b>MT - DATI TECNICI</b>	
<b>MTC - Materia e tecnica</b>	intonaco/ applicazione su tela/ pittura a fresco
<b>MIS - MISURE</b>	
<b>MISA - Altezza</b>	378
<b>MISL - Larghezza</b>	277
<b>CO - CONSERVAZIONE</b>	
<b>STC - STATO DI CONSERVAZIONE</b>	
<b>STCC - Stato di conservazione</b>	buono
<b>RS - RESTAURI</b>	
<b>RST - RESTAURI</b>	
<b>RSTD - Data</b>	1949
<b>RSTE - Ente responsabile</b>	Soprintendenza alle Gallerie di Milano
<b>RSTN - Nome operatore</b>	Pelliccioli M. (?)
<b>RSTR - Ente finanziatore</b>	Ministero alla Pubblica Istruzione
<b>RST - RESTAURI</b>	
<b>RSTD - Data</b>	1990
<b>RSTE - Ente responsabile</b>	SBAS MI
<b>RSTN - Nome operatore</b>	Brambilla Barcillon P.
<b>RSTR - Ente finanziatore</b>	Ministero per i Beni Culturali ed Ambientali
<b>DA - DATI ANALITICI</b>	
<b>DES - DESCRIZIONE</b>	
<b>DESO - Indicazioni sull'oggetto</b>	NR (recupero pregresso)
<b>DESI - Codifica Iconclass</b>	11 D 36 : H 11 (GIOVANNI EVANGELISTA) : 11 HH (MARIA MADDALENA) : 11 F 6 : 11 G 19 1 : 73 D 81

<b>DESS - Indicazioni sul soggetto</b>	NR (recupero pregresso)
<b>STM - STEMMI, EMBLEMI, MARCHI</b>	
<b>STMC - Classe di appartenenza</b>	stemma
<b>STMQ - Qualificazione</b>	familiare
<b>STMI - Identificazione</b>	Porro famiglia
<b>STMP - Posizione</b>	nella fascia al di sotto della Crocifissione
<b>STMD - Descrizione</b>	a bande rosse e gialle con tre porri
<b>NSC - Notizie storico-critiche</b>	Nel 1942 / 43 gli affreschi erano stati consolidati sul posto. In occasione del trasporto a Brera voluto dalla Soprintendente Fernanda Witgens nel 1949, Mauro Pelliccioli ricostruì il ciclo in una sala a Brera che riproduce fedelmente l'ambiente originario. Secondo il Carotti il ciclo fu commissionato da Stefano Porro, consigliere di Giangaleazzo Visconti. La presenza all'interno del ciclo di un affresco con il matrimonio di Santa Caterina, nome di battesimo della moglie di Stefano Porro, potrebbe suffragare questa ipotesi.
<b>TU - CONDIZIONE GIURIDICA E VINCOLI</b>	
<b>ACQ - ACQUISIZIONE</b>	
<b>ACQT - Tipo acquisizione</b>	donazione
<b>ACQN - Nome</b>	Porro famiglia
<b>ACQD - Data acquisizione</b>	1949
<b>ACQL - Luogo acquisizione</b>	MI/ Milano
<b>CDG - CONDIZIONE GIURIDICA</b>	
<b>CDGG - Indicazione generica</b>	proprietà Stato
<b>CDGS - Indicazione specifica</b>	Pinacoteca di Brera
<b>CDGI - Indirizzo</b>	Via Brera, 28 - 20121 Milano (MI)
<b>DO - FONTI E DOCUMENTI DI RIFERIMENTO</b>	
<b>FTA - DOCUMENTAZIONE FOTOGRAFICA</b>	
<b>FTAX - Genere</b>	documentazione allegata
<b>FTAP - Tipo</b>	diapositiva colore
<b>FTAN - Codice identificativo</b>	SBAS MI 016410/C
<b>FTA - DOCUMENTAZIONE FOTOGRAFICA</b>	
<b>FTAX - Genere</b>	documentazione allegata
<b>FTAP - Tipo</b>	fotografia b/n
<b>FTAN - Codice identificativo</b>	SBAS MI 018592/L
<b>FTA - DOCUMENTAZIONE FOTOGRAFICA</b>	
<b>FTAX - Genere</b>	documentazione allegata
<b>FTAP - Tipo</b>	fotografia b/n
<b>FTAN - Codice identificativo</b>	SBAS MI 018593/L
<b>FTAT - Note</b>	foto durante il restauro (b/n e colore), ultravioletto fluorescente, ultravioletto riflesso, in infrarosso.
<b>FTA - DOCUMENTAZIONE FOTOGRAFICA</b>	
<b>FTAX - Genere</b>	documentazione allegata

<b>FTAP - Tipo</b>	diapositiva colore
<b>FTAN - Codice identificativo</b>	SBAS MI 018602/C
<b>FTAT - Note</b>	foto durante il restauro (b/n e colore), ultravioletto fluorescente, ultravioletto riflesso, in infrarosso.
<b>FTA - DOCUMENTAZIONE FOTOGRAFICA</b>	
<b>FTAX - Genere</b>	documentazione esistente
<b>FTAP - Tipo</b>	fotografia b/n
<b>FTAN - Codice identificativo</b>	SBAS MI 018601/C
<b>FTAT - Note</b>	intero
<b>FTA - DOCUMENTAZIONE FOTOGRAFICA</b>	
<b>FTAX - Genere</b>	documentazione esistente
<b>FTAP - Tipo</b>	fotografia b/n
<b>FTAN - Codice identificativo</b>	SBAS MI 018596/L
<b>FTA - DOCUMENTAZIONE FOTOGRAFICA</b>	
<b>FTAX - Genere</b>	documentazione esistente
<b>FTAP - Tipo</b>	diapositiva colore
<b>FTAN - Codice identificativo</b>	SBAS MI 018597/L
<b>FTA - DOCUMENTAZIONE FOTOGRAFICA</b>	
<b>FTAX - Genere</b>	documentazione esistente
<b>FTAP - Tipo</b>	fotografia b/n
<b>FTAN - Codice identificativo</b>	SBAS MI 018599/L
<b>BIB - BIBLIOGRAFIA</b>	
<b>BIBX - Genere</b>	bibliografia specifica
<b>BIBA - Autore</b>	Pinacoteca Brera
<b>BIBD - Anno di edizione</b>	1988
<b>BIBH - Sigla per citazione</b>	00000361
<b>BIBN - V., pp., nn.</b>	v. I, pp. 68-77, n. 70a
<b>BIBI - V., tavv., figg.</b>	v. I, f. 70a, t. 70a
<b>AD - ACCESSO AI DATI</b>	
<b>ADS - SPECIFICHE DI ACCESSO AI DATI</b>	
<b>ADSP - Profilo di accesso</b>	1
<b>ADSM - Motivazione</b>	scheda contenente dati liberamente accessibili
<b>CM - COMPILAZIONE</b>	
<b>CMP - COMPILAZIONE</b>	
<b>CMPD - Data</b>	1999
<b>CMPN - Nome</b>	Faraoni M.
<b>FUR - Funzionario responsabile</b>	Maderna V.
<b>RVM - TRASCRIZIONE PER INFORMATIZZAZIONE</b>	
<b>RVMD - Data</b>	1999
<b>RVMN - Nome</b>	Faraoni M.
<b>AGG - AGGIORNAMENTO - REVISIONE</b>	
<b>AGGD - Data</b>	2006

<b>AGGN - Nome</b>	ARTPAST/ Cresseri M.
<b>AGGF - Funzionario responsabile</b>	NR (recupero pregresso)
<b>AN - ANNOTAZIONI</b>	
<b>OSS - Osservazioni</b>	ADT: 1360/ 1367 (Carotti, 1887); 1365 ca. (Suida 1906); 1369 post (Carotti, 1913); 1375 (Toesca, 1907)