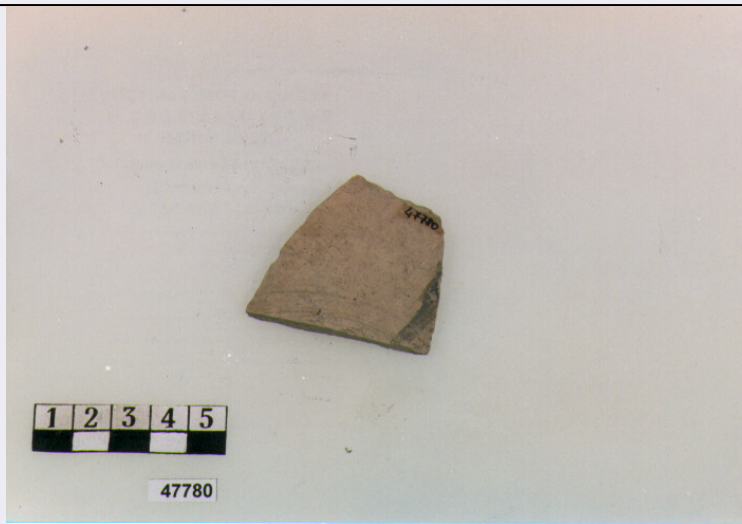


# SCHEDA



## CD - CODICI

TSK - Tipo Scheda OA

LIR - Livello ricerca C

### NCT - CODICE UNIVOCO

NCTR - Codice regione 03

NCTN - Numero catalogo generale 00097726

ESC - Ente schedatore S27

ECP - Ente competente S27

## RV - RELAZIONI

### RVE - STRUTTURA COMPLESSA

RVEL - Livello 0

## OG - OGGETTO

### OGT - OGGETTO

OGTD - Definizione pala d'altare

OGTV - Identificazione insieme

### QNT - QUANTITA'

QNTN - Numero 02

### SGT - SOGGETTO

SGTI - Identificazione assunzione della Madonna/ incoronazione di Maria Vergine

SGTT - Titolo Assunzione della Vergine e Santi// Incoronazione della Vergine

## LC - LOCALIZZAZIONE GEOGRAFICO-AMMINISTRATIVA

### PVC - LOCALIZZAZIONE GEOGRAFICO-AMMINISTRATIVA ATTUALE

PVCS - Stato Italia

PVCR - Regione Lombardia

PVCP - Provincia MI

PVCC - Comune Milano

### LDC - COLLOCAZIONE SPECIFICA

LDCT - Tipologia palazzo

<b>LDCQ - Qualificazione</b>	statale
<b>LDCN - Denominazione</b>	Pinacoteca di Brera
<b>LDCC - Complesso monumentale di appartenenza</b>	Palazzo di Brera
<b>LDCU - Denominazione spazio viabilistico</b>	via Brera, 28
<b>LDCM - Denominazione raccolta</b>	Pinacoteca di Brera
<b>LDCS - Specifiche</b>	sala XV
<b>UB - UBICAZIONE E DATI PATRIMONIALI</b>	
<b>INV - INVENTARIO DI MUSEO O SOPRINTENDENZA</b>	
<b>INVN - Numero</b>	Inv. Nap. 221
<b>INVD - Data</b>	NR (recupero pregresso)
<b>INV - INVENTARIO DI MUSEO O SOPRINTENDENZA</b>	
<b>INVN - Numero</b>	Inv. Gen. 346
<b>INVD - Data</b>	NR (recupero pregresso)
<b>INV - INVENTARIO DI MUSEO O SOPRINTENDENZA</b>	
<b>INVN - Numero</b>	Inv. Gen. 347
<b>INVD - Data</b>	NR (recupero pregresso)
<b>INV - INVENTARIO DI MUSEO O SOPRINTENDENZA</b>	
<b>INVN - Numero</b>	Reg. Cron. 489
<b>INVD - Data</b>	NR (recupero pregresso)
<b>LA - ALTRE LOCALIZZAZIONI GEOGRAFICO-AMMINISTRATIVE</b>	
<b>TCL - Tipo di localizzazione</b>	luogo di provenienza
<b>PRV - LOCALIZZAZIONE GEOGRAFICO-AMMINISTRATIVA</b>	
<b>PRVR - Regione</b>	Lombardia
<b>PRVP - Provincia</b>	MI
<b>PRVC - Comune</b>	Nerviano
<b>PRC - COLLOCAZIONE SPECIFICA</b>	
<b>PRCT - Tipologia</b>	chiesa
<b>PRCQ - Qualificazione</b>	abbaziale olivetana
<b>PRCD - Denominazione</b>	Chiesa della Madonna Incoronata
<b>PRCS - Specifiche</b>	abside
<b>PRD - DATA</b>	
<b>PRDI - Data ingresso</b>	1522
<b>PRDU - Data uscita</b>	1809
<b>RO - RAPPORTO</b>	
<b>ROF - RAPPORTO OPERA FINALE/ORIGINALE</b>	
<b>ROFF - Stadio opera</b>	copia con varianti
<b>ROFO - Opera finale /originale</b>	dipinto
<b>ROFS - Soggetto opera finale/originale</b>	assunzione della Madonna

<b>ROFA - Autore opera finale /originale</b>	Ambrogio da Fossano detto Bergognone
<b>ROFD - Datazione opera finale/originale</b>	1500/ 1505 ca.
<b>ROFC - Collocazione opera finale/originale</b>	Stati Uniti d'America/ New York/ Metropolitan Museum of Art
<b>DT - CRONOLOGIA</b>	
<b>DTZ - CRONOLOGIA GENERICA</b>	
<b>DTZG - Secolo</b>	sec. XVI
<b>DTS - CRONOLOGIA SPECIFICA</b>	
<b>DTSI - Da</b>	1522
<b>DTSF - A</b>	1522
<b>DTM - Motivazione cronologia</b>	data
<b>AU - DEFINIZIONE CULTURALE</b>	
<b>AUT - AUTORE</b>	
<b>AUTR - Riferimento all'intervento</b>	esecutore
<b>AUTM - Motivazione dell'attribuzione</b>	firma
<b>AUTN - Nome scelto</b>	Ambrogio da Fossano detto Bergognone
<b>AUTA - Dati anagrafici</b>	1451-1456/ 1525
<b>AUTH - Sigla per citazione</b>	10000327
<b>MT - DATI TECNICI</b>	
<b>MTC - Materia e tecnica</b>	tavola/ pittura a olio
<b>MIS - MISURE</b>	
<b>MISA - Altezza</b>	396
<b>MISL - Larghezza</b>	245
<b>CO - CONSERVAZIONE</b>	
<b>STC - STATO DI CONSERVAZIONE</b>	
<b>STCC - Stato di conservazione</b>	buono
<b>DA - DATI ANALITICI</b>	
<b>DES - DESCRIZIONE</b>	
<b>DESO - Indicazioni sull'oggetto</b>	NR (recupero pregresso)
<b>DESI - Codifica Iconclass</b>	73 E 77 : 11 I 3 : 11 H (AMBROGIO) : 11 H (GERVASIO) : 11 H (PROTASIO) //73 E 79 : 11 F 4
<b>DESS - Indicazioni sul soggetto</b>	Personaggi: Madonna; Apostoli; Sant'Ambrogio; Sant'Agostino; San Gervasio; San Protasio; Cristo; Eterno Padre. Figure: Angeli musicanti; cherubini.
<b>NSC - Notizie storico-critiche</b>	E' una delle ultime opere del Bergognone, eseguita prima della sua morte 1523. I due santi vescovi in primo piano possono essere identificati rispettivamente come San'Agostino e Sant'Ambrogio; alle loro spalle San Gervasio e San Protasio, entrambi privi dei loro attributi iconografici, sono raffigurati come uomini di mezza età. La raffigurazione di Sant'Ambrogio senza barba è estremamente rara nei dipinti lombardi di questo periodo. Probabilmente nei tre santi sono i

ritratti dei committenti della pala. L'assunzione è la rielaborazione di una versione precedente, ora conservata presso il Metropolitan Museum di New York.

## TU - CONDIZIONE GIURIDICA E VINCOLI

### ACQ - ACQUISIZIONE

ACQT - Tipo acquisizione	soppressione
ACQN - Nome	requisizioni napoleoniche
ACQD - Data acquisizione	1809
ACQL - Luogo acquisizione	MI/ Nerviano/ Chiesa della Madonna Incoronata

### CDG - CONDIZIONE GIURIDICA

CDGG - Indicazione generica	proprietà Stato
CDGS - Indicazione specifica	Pinacoteca di Brera
CDGI - Indirizzo	Via Brera, 28 - 20121 Milano (MI)

## DO - FONTI E DOCUMENTI DI RIFERIMENTO

### FTA - DOCUMENTAZIONE FOTOGRAFICA

FTAX - Genere	documentazione allegata
FTAP - Tipo	diapositiva colore
FTAN - Codice identificativo	SBAS MI 068142/C

### FTA - DOCUMENTAZIONE FOTOGRAFICA

FTAX - Genere	documentazione allegata
FTAP - Tipo	fotografia colore
FTAN - Codice identificativo	SBAS MI 0068142

### BIB - BIBLIOGRAFIA

BIBX - Genere	bibliografia specifica
BIBA - Autore	Pinacoteca Brera
BIBD - Anno di edizione	1988
BIBH - Sigla per citazione	00000361
BIBN - V., pp., nn.	v. I, pp. 109-111, n. 87a-b
BIBI - V., tavv., figg.	v. I, f. 87a-b

### BIB - BIBLIOGRAFIA

BIBX - Genere	bibliografia specifica
BIBA - Autore	Ambrogio Fossano Bergognone
BIBD - Anno di edizione	1998
BIBH - Sigla per citazione	00001945
BIBN - V., pp., nn.	p. 376 - 377
BIBI - V., tavv., figg.	p. 377

## AD - ACCESSO AI DATI

### ADS - SPECIFICHE DI ACCESSO AI DATI

ADSP - Profilo di accesso	1
ADSM - Motivazione	scheda contenente dati liberamente accessibili

## CM - COMPILAZIONE

<b>CMP - COMPILAZIONE</b>	
<b>CMPD - Data</b>	1988
<b>CMPN - Nome</b>	Vami A.
<b>FUR - Funzionario responsabile</b>	Maderna V.
<b>RVM - TRASCRIZIONE PER INFORMATIZZAZIONE</b>	
<b>RVMD - Data</b>	1999
<b>RVMN - Nome</b>	Faraoni M.
<b>AGG - AGGIORNAMENTO - REVISIONE</b>	
<b>AGGD - Data</b>	2006
<b>AGGN - Nome</b>	ARTPAST/ Cresseri M.
<b>AGGF - Funzionario responsabile</b>	NR (recupero pregresso)