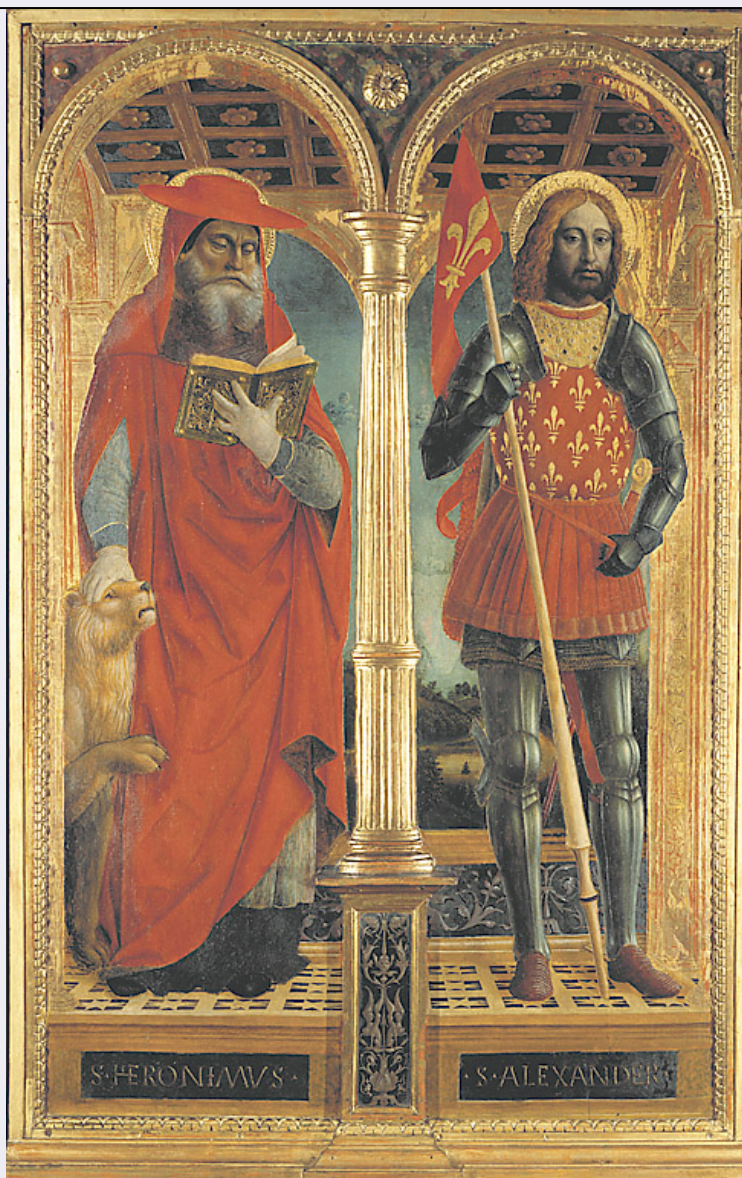


SCHEDA



CD - CODICI

TSK - Tipo Scheda	OA
LIR - Livello ricerca	C
NCT - CODICE UNIVOCO	
NCTR - Codice regione	03
NCTN - Numero catalogo generale	00097748
ESC - Ente schedatore	S27
ECP - Ente competente	S27

RV - RELAZIONI

RVE - STRUTTURA COMPLESSA

RVEL - Livello	2
RVER - Codice bene radice	0300097748

OG - OGGETTO

OGT - OGGETTO

OGTD - Definizione	scomparto di polittico
--------------------	------------------------

OGTV - Identificazione	elemento d'insieme
OGTP - Posizione	registro superiore a sinistra
SGT - SOGGETTO	
SGTI - Identificazione	San Girolamo// Sant'AlesSandro
SGTT - Titolo	I Santi Gerolamo e Alessandro
LC - LOCALIZZAZIONE GEOGRAFICO-AMMINISTRATIVA	
PVC - LOCALIZZAZIONE GEOGRAFICO-AMMINISTRATIVA ATTUALE	
PVCS - Stato	Italia
PVCR - Regione	Lombardia
PVCP - Provincia	MI
PVCC - Comune	Milano
LDC - COLLOCAZIONE SPECIFICA	
LDCT - Tipologia	palazzo
LDCQ - Qualificazione	statale
LDCN - Denominazione	Pinacoteca di Brera
LDCC - Complesso monumentale di appartenenza	Palazzo di Brera
LDCU - Denominazione spazio viabilistico	via Brera, 28
LDCM - Denominazione raccolta	Pinacoteca di Brera
LDCS - Specifiche	sala XV
UB - UBICAZIONE E DATI PATRIMONIALI	
INV - INVENTARIO DI MUSEO O SOPRINTENDENZA	
INVN - Numero	Inv. Nap. 386
INVD - Data	NR (recupero pregresso)
INV - INVENTARIO DI MUSEO O SOPRINTENDENZA	
INVN - Numero	Inv. Gen. 35
INVD - Data	NR (recupero pregresso)
INV - INVENTARIO DI MUSEO O SOPRINTENDENZA	
INVN - Numero	Reg. Cron. 163
INVD - Data	NR (recupero pregresso)
LA - ALTRE LOCALIZZAZIONI GEOGRAFICO-AMMINISTRATIVE	
TCL - Tipo di localizzazione	luogo di provenienza
PRV - LOCALIZZAZIONE GEOGRAFICO-AMMINISTRATIVA	
PRVR - Regione	Lombardia
PRVP - Provincia	BG
PRVC - Comune	Bergamo
PRC - COLLOCAZIONE SPECIFICA	
PRCT - Tipologia	chiesa
PRCQ - Qualificazione	conventuale francescana
PRCD - Denominazione	Chiesa di Santa Maria delle Grazie

PRCS - Specifiche	a metà del 1700 dall'altare alla parete absidale
PRD - DATA	
PRDI - Data ingresso	1483 ca.
PRDU - Data uscita	1810
LA - ALTRE LOCALIZZAZIONI GEOGRAFICO-AMMINISTRATIVE	
TCL - Tipo di localizzazione	luogo di collocazione successiva
PRV - LOCALIZZAZIONE GEOGRAFICO-AMMINISTRATIVA	
PRVR - Regione	Lombardia
PRVP - Provincia	BG
PRVC - Comune	Bergamo
PRC - COLLOCAZIONE SPECIFICA	
PRCM - Denominazione raccolta	Congregazione di Carità
PRD - DATA	
PRDI - Data ingresso	1810 ca.
PRDU - Data uscita	1811 ante
LA - ALTRE LOCALIZZAZIONI GEOGRAFICO-AMMINISTRATIVE	
TCL - Tipo di localizzazione	luogo di collocazione successiva
PRV - LOCALIZZAZIONE GEOGRAFICO-AMMINISTRATIVA	
PRVR - Regione	Lombardia
PRVP - Provincia	BG
PRVC - Comune	Bergamo
PRC - COLLOCAZIONE SPECIFICA	
PRCM - Denominazione raccolta	Collezione privata Albani
PRD - DATA	
PRDI - Data ingresso	1811 ante
PRDU - Data uscita	1811/04/01
DT - CRONOLOGIA	
DTZ - CRONOLOGIA GENERICA	
DTZG - Secolo	sec. XV
DTS - CRONOLOGIA SPECIFICA	
DTSI - Da	1483
DTSV - Validita'	ca.
DTSF - A	1486
DTSL - Validita'	ca.
DTM - Motivazione cronologia	analisi stilistica
DTM - Motivazione cronologia	bibliografia
ADT - Altre datazioni	1476 ca.
AU - DEFINIZIONE CULTURALE	
AUT - AUTORE	
AUTR - Riferimento all'intervento	esecutore

AUTM - Motivazione dell'attribuzione	analisi stilistica
AUTM - Motivazione dell'attribuzione	bibliografia
AUTN - Nome scelto	Foppa Vincenzo
AUTA - Dati anagrafici	1417-1420/ 1516
AUTH - Sigla per citazione	10004771
AAT - Altre attribuzioni	scuola lombarda/scuola milanese (Guida 1822 e 1838)
AAT - Altre attribuzioni	Zenale Bernardo (Pinacoteca 1875; Loacke Eastlake 1882)
AAT - Altre attribuzioni	scuola di Zenale Bernardo (Crowe-Cavalcaselle, 1912)
MT - DATI TECNICI	
MTC - Materia e tecnica	tavola/ pittura a olio/ pittura a tempera
MIS - MISURE	
MISA - Altezza	150.5
MISL - Larghezza	96
CO - CONSERVAZIONE	
STC - STATO DI CONSERVAZIONE	
STCC - Stato di conservazione	buono
RS - RESTAURI	
RST - RESTAURI	
RSTD - Data	1896
RSTN - Nome operatore	Moderati G.
RST - RESTAURI	
RSTD - Data	1992
RSTE - Ente responsabile	SBAS MI
RSTN - Nome operatore	Brambilla Barcillon P.
RSTR - Ente finanziatore	Ministero per i Beni Culturali e Ambientali
DA - DATI ANALITICI	
DES - DESCRIZIONE	
DESO - Indicazioni sull'oggetto	NR (recupero pregresso)
DESI - Codifica Iconclass	11 H (GIROLAMO): 11 H (ALESSANDRO)
DESS - Indicazioni sul soggetto	NR (recupero pregresso)
TU - CONDIZIONE GIURIDICA E VINCOLI	
ACQ - ACQUISIZIONE	
ACQT - Tipo acquisizione	soppressione
ACQN - Nome	requisizioni napoleoniche
ACQD - Data acquisizione	1811
ACQL - Luogo acquisizione	BG/ Bergamo
CDG - CONDIZIONE GIURIDICA	
CDGG - Indicazione generica	proprietà Stato

CDGS - Indicazione specifica	Pinacoteca di Brera
CDGI - Indirizzo	Via Brera, 28 - 20121 Milano (MI)
DO - FONTI E DOCUMENTI DI RIFERIMENTO	
FTA - DOCUMENTAZIONE FOTOGRAFICA	
FTAX - Genere	documentazione allegata
FTAP - Tipo	diapositiva colore
FTAN - Codice identificativo	SBAS MI 026702/C
FTA - DOCUMENTAZIONE FOTOGRAFICA	
FTAX - Genere	documentazione allegata
FTAP - Tipo	fotografia b/n
FTAN - Codice identificativo	SBAS MI 026699/L
BIB - BIBLIOGRAFIA	
BIBX - Genere	bibliografia specifica
BIBA - Autore	Pinacoteca Brera
BIBD - Anno di edizione	1988
BIBH - Sigla per citazione	00000361
BIBN - V., pp., nn.	v. I, p. 161, n. 109b
BIBI - V., tavv., figg.	v. I, t. 109b
AD - ACCESSO AI DATI	
ADS - SPECIFICHE DI ACCESSO AI DATI	
ADSP - Profilo di accesso	1
ADSM - Motivazione	scheda contenente dati liberamente accessibili
CM - COMPILAZIONE	
CMP - COMPILAZIONE	
CMPD - Data	1999
CMPN - Nome	Faraoni M.
FUR - Funzionario responsabile	Maderna V.
RVM - TRASCRIZIONE PER INFORMATIZZAZIONE	
RVMD - Data	1999
RVMN - Nome	Faraoni M.
AGG - AGGIORNAMENTO - REVISIONE	
AGGD - Data	2006
AGGN - Nome	ARTPAST/ Cresseri M.
AGGF - Funzionario responsabile	NR (recupero pregresso)
AN - ANNOTAZIONI	
OSS - Osservazioni	ADT: 1476 ca. (Ffoulkes-Maiocchi, 1901)