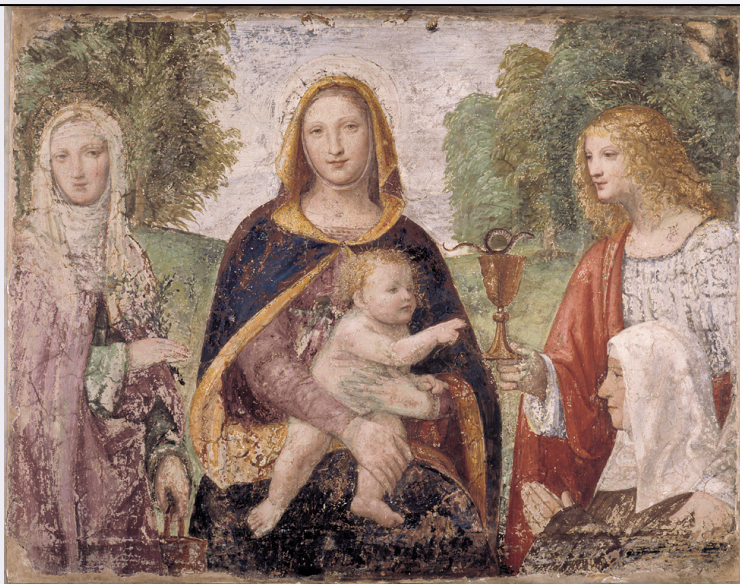


SCHEDA



CD - CODICI

TSK - Tipo Scheda OA

LIR - Livello ricerca C

NCT - CODICE UNIVOCO

NCTR - Codice regione 03

NCTN - Numero catalogo generale 00097766

ESC - Ente schedatore S27

ECP - Ente competente S27

OG - OGGETTO

OGT - OGGETTO

OGTD - Definizione dipinto

OGTV - Identificazione frammento

OGTN - Denominazione /dedicazione affreschi del convento di Santa Marta

SGT - SOGGETTO

SGTI - Identificazione Madonna con Bambino, Santa Marta e San Giovanni Evangelistache e monaca agostiniana

SGTT - Titolo Madonna con Bambino, Santa Marta e San Giovanni Evangelista che presenta una monaca agostiniana

LC - LOCALIZZAZIONE GEOGRAFICO-AMMINISTRATIVA

PVC - LOCALIZZAZIONE GEOGRAFICO-AMMINISTRATIVA ATTUALE

PVCS - Stato Italia

PVCR - Regione Lombardia

PVCP - Provincia MI

PVCC - Comune Milano

LDC - COLLOCAZIONE SPECIFICA

LDCT - Tipologia palazzo

LDCQ - Qualificazione statale

LDCN - Denominazione	Pinacoteca di Brera
LDCC - Complesso monumentale di appartenenza	Palazzo di Brera
LDCU - Denominazione spazio viabilistico	via Brera, 28
LDCM - Denominazione raccolta	Pinacoteca di Brera
UB - UBICAZIONE E DATI PATRIMONIALI	
INV - INVENTARIO DI MUSEO O SOPRINTENDENZA	
INVN - Numero	Inv. Gen. Freschi 5
INVD - Data	NR (recupero pregresso)
INV - INVENTARIO DI MUSEO O SOPRINTENDENZA	
INVN - Numero	Reg. Cron. 5519
INVD - Data	NR (recupero pregresso)
LA - ALTRE LOCALIZZAZIONI GEOGRAFICO-AMMINISTRATIVE	
TCL - Tipo di localizzazione	luogo di provenienza
PRV - LOCALIZZAZIONE GEOGRAFICO-AMMINISTRATIVA	
PRVR - Regione	Lombardia
PRVP - Provincia	MI
PRVC - Comune	Milano
PRC - COLLOCAZIONE SPECIFICA	
PRCT - Tipologia	chiesa
PRCQ - Qualificazione	conventuale agostiniana
PRCD - Denominazione	Chiesa di Santa Marta
PRCC - Complesso monumentale di appartenenza	convento di Santa Marta
PRCS - Specifiche	la provenienza dalla chiesa di Santa Marta è ipotetica, poichè gli inventari della Pinacoteca non citano l'esatta provenienza dell'opera
PRD - DATA	
PRDI - Data ingresso	1516/ 1517
PRDU - Data uscita	1887 ante
DT - CRONOLOGIA	
DTZ - CRONOLOGIA GENERICA	
DTZG - Secolo	sec. XVI
DTS - CRONOLOGIA SPECIFICA	
DTSI - Da	1516
DTSV - Validita'	ca.
DTSF - A	1517
DTSL - Validita'	ca.
DTM - Motivazione cronologia	analisi stilistica
DTM - Motivazione cronologia	bibliografia
AU - DEFINIZIONE CULTURALE	

AUT - AUTORE	
AUTR - Riferimento all'intervento	esecutore
AUTM - Motivazione dell'attribuzione	analisi stilistica
AUTM - Motivazione dell'attribuzione	bibliografia
AUTN - Nome scelto	Luini Bernardino
AUTA - Dati anagrafici	1485 ca./ 1532
AUTH - Sigla per citazione	10006414
MT - DATI TECNICI	
MTC - Materia e tecnica	intonaco/ applicazione su tela/ pittura a fresco
MIS - MISURE	
MISA - Altezza	86
MISL - Larghezza	106
CO - CONSERVAZIONE	
STC - STATO DI CONSERVAZIONE	
STCC - Stato di conservazione	mediocre
STCS - Indicazioni specifiche	consistenti cadute di colore; numerosi ritocchi
RS - RESTAURI	
RST - RESTAURI	
RSTD - Data	1813
DA - DATI ANALITICI	
DES - DESCRIZIONE	
DESO - Indicazioni sull'oggetto	NR (recupero pregresso)
DESI - Codifica Iconclass	11 F 61 : 11 HH (MARTA) : 11 H (GIOVANNI EVANGELISTA) : 11 P 31 5 (AGOSTINIANA)
DESS - Indicazioni sul soggetto	NR (recupero pregresso)
NSC - Notizie storico-critiche	L'affresco è citato per la prima volta in un'edizione francese del catalogo della Pinacoteca (1887); nei successivi cataloghi è indicato come proveniente dalla chiesa di Santa Maria della Pace; la mancanza di una documentazione relativa all'ingresso in Pinacoteca dell'opera non rende possibile fare chiarezza sul monumento in cui si trovava originariamente. La Binaghi Olivari suppone che possa provenire dalla chiesa agostiniana di Santa Marta, vista anche la presenza della Santa titolare della chiesa. E' da notare inoltre che dalla chiesa di Santa Marta furono staccati oltre agli otto affreschi nel 1812, anche altri affreschi non meglio precisati nell'anno successivo. Numerosi sono i riscontri tipologici nella fisionomia dei personaggi con altre opere del Luini, per cui non è stata mai messa in dubbio l'autografia dell'opera. Non è possibile identificare la monaca agostiniana effigiata accanto ai due santi, anche se non è escluso che si tratti di Arcangela Panigarola, anche se l'unico ritratto noto della monaca (Biblioteca Ambrosiana di Milano) non costituisce un termine di raffronto risolutivo.

TU - CONDIZIONE GIURIDICA E VINCOLI**ACQ - ACQUISIZIONE**

ACQT - Tipo acquisizione	soppressione
ACQN - Nome	Convento di Santa Marta
ACQD - Data acquisizione	1830
ACQL - Luogo acquisizione	MI/ Milano

CDG - CONDIZIONE GIURIDICA

CDGG - Indicazione generica	proprietà Stato
CDGS - Indicazione specifica	Pinacoteca di Brera
CDGI - Indirizzo	Via Brera, 28 - 20121 Milano (MI)

DO - FONTI E DOCUMENTI DI RIFERIMENTO**FTA - DOCUMENTAZIONE FOTOGRAFICA**

FTAX - Genere	documentazione allegata
FTAP - Tipo	diapositiva colore
FTAN - Codice identificativo	SBAS MI 011802/C

FTA - DOCUMENTAZIONE FOTOGRAFICA

FTAX - Genere	documentazione esistente
FTAP - Tipo	fotografia b/n
FTAN - Codice identificativo	SBAS MI 011787/L

BIB - BIBLIOGRAFIA

BIBX - Genere	bibliografia specifica
BIBA - Autore	Pinacoteca Brera
BIBD - Anno di edizione	1988
BIBH - Sigla per citazione	00000361
BIBN - V., pp., nn.	v. I, p. 224, n. 127
BIBI - V., tavv., figg.	v. I, t. 127

AD - ACCESSO AI DATI**ADS - SPECIFICHE DI ACCESSO AI DATI**

ADSP - Profilo di accesso	1
ADSM - Motivazione	scheda contenente dati liberamente accessibili

CM - COMPILAZIONE**CMP - COMPILAZIONE**

CMPD - Data	1994
CMPN - Nome	Vami A.
FUR - Funzionario responsabile	Maderna V.

RVM - TRASCRIZIONE PER INFORMATIZZAZIONE

RVMD - Data	1995
RVMN - Nome	Menconi D.

AGG - AGGIORNAMENTO - REVISIONE

AGGD - Data	2006
--------------------	------

AGGN - Nome	ARTPAST/ Cresseri M.
AGGF - Funzionario responsabile	NR (recupero pregresso)