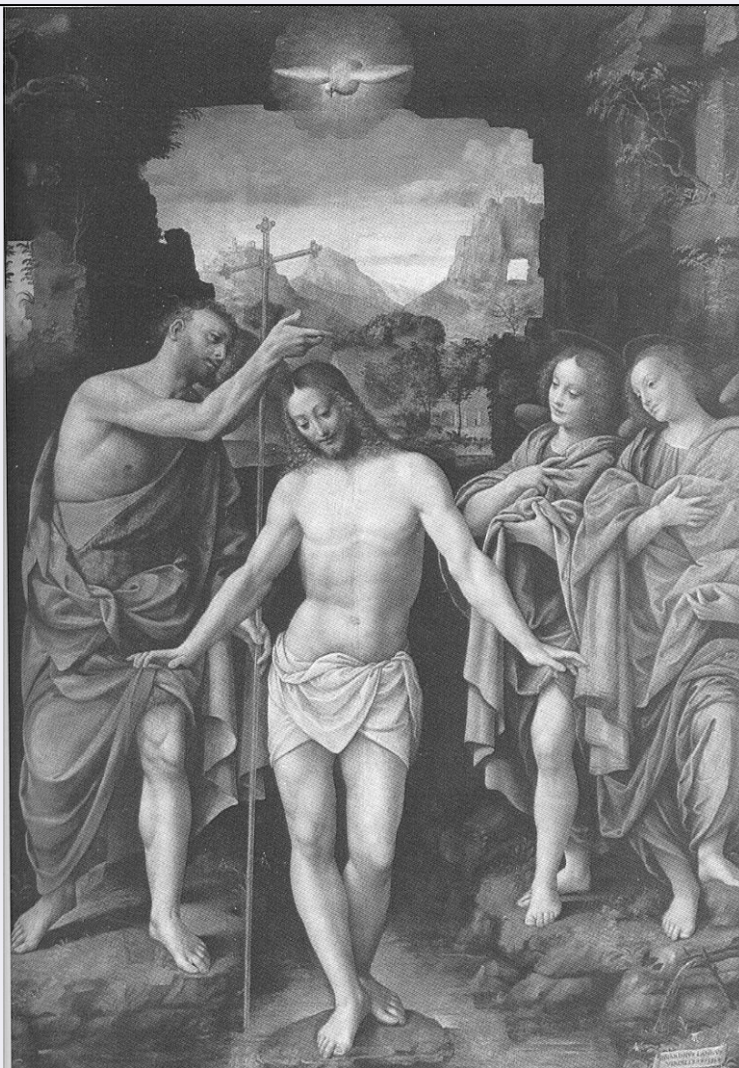


SCHEDA



CD - CODICI

TSK - Tipo Scheda OA

LIR - Livello ricerca C

NCT - CODICE UNIVOCO

NCTR - Codice regione 03

NCTN - Numero catalogo generale 00158409

ESC - Ente schedatore S27

ECP - Ente competente S27

OG - OGGETTO

OGT - OGGETTO

OGTD - Definizione dipinto

OGTV - Identificazione opera isolata

SGT - SOGGETTO

SGTI - Identificazione battesimo di Cristo

SGTT - Titolo Battesimo di Cristo

LC - LOCALIZZAZIONE GEOGRAFICO-AMMINISTRATIVA

PVC - LOCALIZZAZIONE GEOGRAFICO-AMMINISTRATIVA ATTUALE

PVCS - Stato	Italia
PVCR - Regione	Lombardia
PVCP - Provincia	MI
PVCC - Comune	Milano

LDC - COLLOCAZIONE SPECIFICA

LDCT - Tipologia	palazzo
LDCQ - Qualificazione	statale
LDCN - Denominazione	Pinacoteca di Brera
LDCC - Complesso monumentale di appartenenza	Palazzo di Brera
LDCU - Denominazione spazio viabilistico	via Brera, 28
LDCM - Denominazione raccolta	Pinacoteca di Brera

UB - UBICAZIONE E DATI PATRIMONIALI

INV - INVENTARIO DI MUSEO O SOPRINTENDENZA

INVN - Numero	Reg. Cron. 595
INVD - Data	NR (recupero pregresso)

INV - INVENTARIO DI MUSEO O SOPRINTENDENZA

INVN - Numero	Inv. Nap. 132
INVD - Data	NR (recupero pregresso)

INV - INVENTARIO DI MUSEO O SOPRINTENDENZA

INVN - Numero	Inv. Gen. 293
INVD - Data	NR (recupero pregresso)

LA - ALTRE LOCALIZZAZIONI GEOGRAFICO-AMMINISTRATIVE

TCL - Tipo di localizzazione	luogo di provenienza
-------------------------------------	----------------------

PRV - LOCALIZZAZIONE GEOGRAFICO-AMMINISTRATIVA

PRVR - Regione	Lombardia
PRVP - Provincia	MI
PRVC - Comune	Milano

PRC - COLLOCAZIONE SPECIFICA

PRCT - Tipologia	chiesa
PRCD - Denominazione	Chiesa di San Giovanni in Conca
PRCS - Specifiche	Cappella di san Giovanni Battista

PRD - DATA

PRDI - Data ingresso	1554 ca.
PRDU - Data uscita	1809

LA - ALTRE LOCALIZZAZIONI GEOGRAFICO-AMMINISTRATIVE

TCL - Tipo di localizzazione	luogo di collocazione successiva
-------------------------------------	----------------------------------

PRV - LOCALIZZAZIONE GEOGRAFICO-AMMINISTRATIVA

PRVR - Regione	Lombardia
PRVP - Provincia	MI

PRVC - Comune	Milano
PRC - COLLOCAZIONE SPECIFICA	
PRCT - Tipologia	palazzo
PRCQ - Qualificazione	statale
PRCD - Denominazione	Palazzo di Brera
PRCM - Denominazione raccolta	Pinacoteca di Brera
PRD - DATA	
PRDI - Data ingresso	1809
PRDU - Data uscita	1851
LA - ALTRE LOCALIZZAZIONI GEOGRAFICO-AMMINISTRATIVE	
TCL - Tipo di localizzazione	luogo di collocazione successiva
PRV - LOCALIZZAZIONE GEOGRAFICO-AMMINISTRATIVA	
PRVR - Regione	Lombardia
PRVP - Provincia	CO
PRVC - Comune	Erba
PRVL - Localita'	Villincino
PRC - COLLOCAZIONE SPECIFICA	
PRCT - Tipologia	chiesa
PRCQ - Qualificazione	parrocchiale
PRCD - Denominazione	Chiesa di Santa Maria Nascente
PRD - DATA	
PRDI - Data ingresso	1851
PRDU - Data uscita	1861/12/00
LA - ALTRE LOCALIZZAZIONI GEOGRAFICO-AMMINISTRATIVE	
TCL - Tipo di localizzazione	luogo di collocazione successiva
PRV - LOCALIZZAZIONE GEOGRAFICO-AMMINISTRATIVA	
PRVR - Regione	Lombardia
PRVP - Provincia	MI
PRVC - Comune	Milano
PRC - COLLOCAZIONE SPECIFICA	
PRCT - Tipologia	palazzo
PRCQ - Qualificazione	statale
PRCD - Denominazione	Palazzo di Brera
PRCM - Denominazione raccolta	Pinacoteca di Brera
PRD - DATA	
PRDI - Data ingresso	1861/12/00
PRDU - Data uscita	1940
LA - ALTRE LOCALIZZAZIONI GEOGRAFICO-AMMINISTRATIVE	
TCL - Tipo di localizzazione	luogo di collocazione successiva
PRV - LOCALIZZAZIONE GEOGRAFICO-AMMINISTRATIVA	
PRVR - Regione	Lombardia

PRVP - Provincia	VA
PRVC - Comune	Busto Arsizio
PRC - COLLOCAZIONE SPECIFICA	
PRCT - Tipologia	chiesa
PRCQ - Qualificazione	parrocchiale
PRCD - Denominazione	Chiesa di Santa Maria di Piazza
PRD - DATA	
PRDI - Data ingresso	1940
PRDU - Data uscita	1940 post
LA - ALTRE LOCALIZZAZIONI GEOGRAFICO-AMMINISTRATIVE	
TCL - Tipo di localizzazione	luogo di collocazione successiva
PRV - LOCALIZZAZIONE GEOGRAFICO-AMMINISTRATIVA	
PRVR - Regione	Lombardia
PRVP - Provincia	VA
PRVC - Comune	Busto Arsizio
PRC - COLLOCAZIONE SPECIFICA	
PRCT - Tipologia	battistero
PRCD - Denominazione	Chiesa di San Vittore
PRD - DATA	
PRDI - Data ingresso	1940 post
PRDU - Data uscita	1968
LA - ALTRE LOCALIZZAZIONI GEOGRAFICO-AMMINISTRATIVE	
TCL - Tipo di localizzazione	luogo di deposito
PRV - LOCALIZZAZIONE GEOGRAFICO-AMMINISTRATIVA	
PRVR - Regione	Lombardia
PRVP - Provincia	VA
PRVC - Comune	Busto Arsizio
PRC - COLLOCAZIONE SPECIFICA	
PRCT - Tipologia	battistero
PRCD - Denominazione	Battistero di San Filippo
PRCS - Specifiche	Basilica di San Giovanni BattistaCfr. pratica deposito 18/8A
PRD - DATA	
PRDI - Data ingresso	1968
DT - CRONOLOGIA	
DTZ - CRONOLOGIA GENERICA	
DTZG - Secolo	sec. XVI
DTS - CRONOLOGIA SPECIFICA	
DTSI - Da	1554
DTSF - A	1554
DTM - Motivazione cronologia	analisi stilistica
DTM - Motivazione cronologia	bibliografia
DTM - Motivazione cronologia	documentazione

DTM - Motivazione cronologia	iscrizione
DTM - Motivazione cronologia	data
AU - DEFINIZIONE CULTURALE	
AUT - AUTORE	
AUTR - Riferimento all'intervento	esecutore
AUTM - Motivazione dell'attribuzione	analisi stilistica
AUTM - Motivazione dell'attribuzione	bibliografia
AUTN - Nome scelto	Lanino Bernardino
AUTA - Dati anagrafici	1510/ 1580
AUTH - Sigla per citazione	10006065
CMM - COMMITTENZA	
CMMN - Nome	Villanova Bernardo mercante
CMMD - Data	1549
CMMC - Circostanza	beneficio ospedale maggiore; costruzione cappella
CMMF - Fonte	documentazione/ bibliografia
MT - DATI TECNICI	
MTC - Materia e tecnica	tela/ pittura a olio
MIS - MISURE	
MISA - Altezza	262
MISL - Larghezza	182
CO - CONSERVAZIONE	
STC - STATO DI CONSERVAZIONE	
STCC - Stato di conservazione	discreto
DA - DATI ANALITICI	
DES - DESCRIZIONE	
DESO - Indicazioni sull'oggetto	dipinto su tavola trasportato su tela
DESI - Codifica Iconclass	73 C 12 1
DESS - Indicazioni sul soggetto	NR (recupero pregresso)
ISR - ISCRIZIONI	
ISRC - Classe di appartenenza	documentaria
ISRL - Lingua	latino
ISRS - Tecnica di scrittura	a pennello
ISRT - Tipo di caratteri	lettere capitali
ISRP - Posizione	entro cartiglio in basso a destra
ISRI - Trascrizione	"BERNARDINUS LANINUS/ VERCELLE. F. 1554"
	Il dipinto fu commissionato (1553) dagli amministratori dell'Ospedale Maggiore a seguito del lascito testamentario di Bernardo Villanova, morto nel 1549. Dai pagamenti del 1554 risulta che la tavola fu

NSC - Notizie storico-critiche	realizzata dal Lanino a Vercelli e quindi inviata per la doratura e verniciatura nella bottega di Milano, interventi eseguiti da Giuseppe Giovenone il "Vecchio", zio e socio di Lanino.
---------------------------------------	--

TU - CONDIZIONE GIURIDICA E VINCOLI

ACQ - ACQUISIZIONE

ACQT - Tipo acquisizione	soppressione
ACQN - Nome	requisizioni napoleoniche
ACQD - Data acquisizione	1809
ACQL - Luogo acquisizione	MI/ Milano

CDG - CONDIZIONE GIURIDICA

CDGG - Indicazione generica	proprietà Stato
CDGS - Indicazione specifica	Pinacoteca di Brera
CDGI - Indirizzo	Via Brera, 28 - 20121 Milano (MI)

DO - FONTI E DOCUMENTI DI RIFERIMENTO

FTA - DOCUMENTAZIONE FOTOGRAFICA

FTAX - Genere	documentazione allegata
FTAP - Tipo	fotografia b/n
FTAN - Codice identificativo	SBAS MI 049650/SB

BIB - BIBLIOGRAFIA

BIBX - Genere	bibliografia specifica
BIBA - Autore	Pinacoteca Brera
BIBD - Anno di edizione	1989
BIBH - Sigla per citazione	00000362
BIBN - V., pp., nn.	v. II, pp. 74-76, n. 29
BIBI - V., tavv., figg.	v. II, n. 29

AD - ACCESSO AI DATI

ADS - SPECIFICHE DI ACCESSO AI DATI

ADSP - Profilo di accesso	1
ADSM - Motivazione	scheda contenente dati liberamente accessibili

CM - COMPILAZIONE

CMP - COMPILAZIONE

CMPD - Data	1994
CMPN - Nome	Pardini M.
FUR - Funzionario responsabile	Maderna V.

RVM - TRASCRIZIONE PER INFORMATIZZAZIONE

RVMD - Data	1998
RVMN - Nome	De Francesco A.

AGG - AGGIORNAMENTO - REVISIONE

AGGD - Data	2006
AGGN - Nome	ARTPAST/ Cresseri M.
AGGF - Funzionario	

