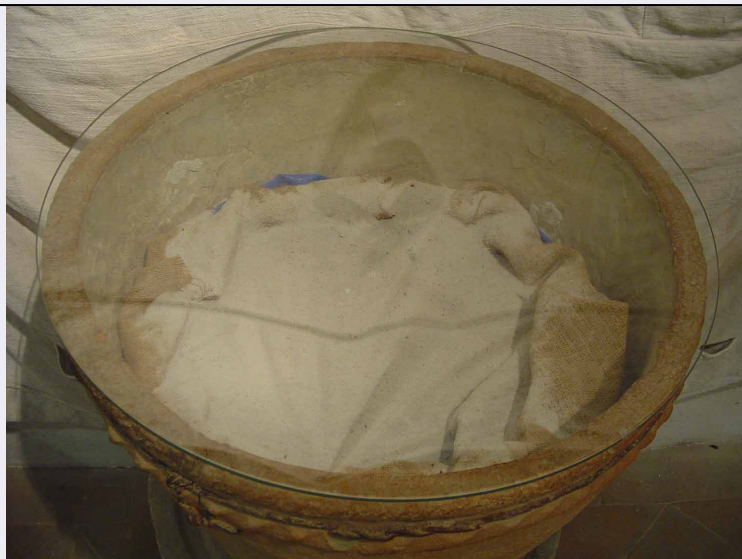


# SCHEDA



## CD - CODICI

TSK - Tipo Scheda OA

LIR - Livello ricerca C

### NCT - CODICE UNIVOCO

NCTR - Codice regione 03

NCTN - Numero catalogo generale 00158449

ESC - Ente schedatore S27

ECP - Ente competente S27

## RV - RELAZIONI

### RVE - STRUTTURA COMPLESSA

RVEL - Livello 1

RVER - Codice bene radice 0300158449

## OG - OGGETTO

### OGT - OGGETTO

OGTD - Definizione dipinto

OGTV - Identificazione ciclo

OGTN - Denominazione /dedicazione affresco oratorio Mon. S. Colombano al Lambro

### SGT - SOGGETTO

SGTI - Identificazione putti con emblemi sacerdotali

SGTT - Titolo Putti reggenti emblemi sacerdotali

## LC - LOCALIZZAZIONE GEOGRAFICO-AMMINISTRATIVA

### PVC - LOCALIZZAZIONE GEOGRAFICO-AMMINISTRATIVA ATTUALE

PVCS - Stato Italia

PVCR - Regione Lombardia

PVCP - Provincia MI

PVCC - Comune Milano

### LDC - COLLOCAZIONE SPECIFICA

<b>LDCT - Tipologia</b>	palazzo
<b>LDCQ - Qualificazione</b>	statale
<b>LDCN - Denominazione</b>	Pinacoteca di Brera
<b>LDCC - Complesso monumentale di appartenenza</b>	Palazzo di Brera
<b>LDCU - Denominazione spazio viabilistico</b>	via Brera, 28
<b>LDCM - Denominazione raccolta</b>	Pinacoteca di Brera

#### **UB - UBICAZIONE E DATI PATRIMONIALI**

##### **INV - INVENTARIO DI MUSEO O SOPRINTENDENZA**

<b>INVN - Numero</b>	Reg. Cron. 2073
<b>INVD - Data</b>	NR (recupero pregresso)

#### **LA - ALTRE LOCALIZZAZIONI GEOGRAFICO-AMMINISTRATIVE**

**TCL - Tipo di localizzazione** luogo di provenienza

##### **PRV - LOCALIZZAZIONE GEOGRAFICO-AMMINISTRATIVA**

<b>PRVR - Regione</b>	Lombardia
<b>PRVP - Provincia</b>	MI
<b>PRVC - Comune</b>	San Colombano al Lambro

##### **PRC - COLLOCAZIONE SPECIFICA**

<b>PRCT - Tipologia</b>	oratorio
<b>PRCD - Denominazione</b>	Oratorio di San Colombano al Lambro
<b>PRCC - Complesso monumentale di appartenenza</b>	Monastero di San Colombano al Lambro

##### **PRD - DATA**

<b>PRDI - Data ingresso</b>	1579/ 1580
<b>PRDU - Data uscita</b>	1846

#### **LA - ALTRE LOCALIZZAZIONI GEOGRAFICO-AMMINISTRATIVE**

**TCL - Tipo di localizzazione** luogo di collocazione successiva

##### **PRV - LOCALIZZAZIONE GEOGRAFICO-AMMINISTRATIVA**

<b>PRVR - Regione</b>	Lombardia
<b>PRVP - Provincia</b>	LO
<b>PRVC - Comune</b>	Somaglia

##### **PRC - COLLOCAZIONE SPECIFICA**

<b>PRCT - Tipologia</b>	chiesa
<b>PRCQ - Qualificazione</b>	parrocchiale
<b>PRCD - Denominazione</b>	Chiesa di San Colombano o Mirabella

##### **PRD - DATA**

<b>PRDI - Data ingresso</b>	1846 post
<b>PRDU - Data uscita</b>	1911

#### **LA - ALTRE LOCALIZZAZIONI GEOGRAFICO-AMMINISTRATIVE**

**TCL - Tipo di localizzazione** luogo di collocazione successiva

**PRV - LOCALIZZAZIONE GEOGRAFICO-AMMINISTRATIVA**

**PRVR - Regione** Lombardia

**PRVP - Provincia** MI

**PRVC - Comune** Milano

**PRC - COLLOCAZIONE SPECIFICA**

**PRCT - Tipologia** palazzo

**PRCQ - Qualificazione** statale

**PRCD - Denominazione** Palazzo di Brera

**PRCM - Denominazione  
raccolta** Pinacoteca di Brera

**PRD - DATA**

**PRDI - Data ingresso** 1911

**PRDU - Data uscita** 1952/06/27

**LA - ALTRE LOCALIZZAZIONI GEOGRAFICO-AMMINISTRATIVE**

**TCL - Tipo di localizzazione** luogo di deposito

**PRV - LOCALIZZAZIONE GEOGRAFICO-AMMINISTRATIVA**

**PRVR - Regione** Lombardia

**PRVP - Provincia** MI

**PRVC - Comune** Milano

**PRC - COLLOCAZIONE SPECIFICA**

**PRCT - Tipologia** palazzo

**PRCQ - Qualificazione** comunale

**PRCM - Denominazione  
raccolta** Museo della Scienza e della Tecnica

**PRCS - Specifiche** Cfr. pratica deposito 18/29 A 22

**PRD - DATA**

**PRDI - Data ingresso** 1952/06/27

**DT - CRONOLOGIA****DTZ - CRONOLOGIA GENERICA**

**DTZG - Secolo** sec. XVI

**DTS - CRONOLOGIA SPECIFICA**

**DTSI - Da** 1579

**DTSV - Validita'** ca.

**DTSF - A** 1580

**DTSL - Validita'** ca.

**DTM - Motivazione cronologia** analisi stilistica

**DTM - Motivazione cronologia** documentazione

**AU - DEFINIZIONE CULTURALE****AUT - AUTORE**

**AUTR - Riferimento  
all'intervento** esecutore

**AUTM - Motivazione  
dell'attribuzione** analisi stilistica

<b>AUTM - Motivazione dell'attribuzione</b>	documentazione
<b>AUTN - Nome scelto</b>	Campi Bernardino
<b>AUTA - Dati anagrafici</b>	1522 ca./ 1591
<b>AUTH - Sigla per citazione</b>	10002491
<b>CMM - COMMITTENZA</b>	
<b>CMMN - Nome</b>	Turrato don Ippolito, priore della certosa di Pavia
<b>CMMD - Data</b>	1577
<b>CMMF - Fonte</b>	documentazione
<b>MT - DATI TECNICI</b>	
<b>MTC - Materia e tecnica</b>	intonaco/ applicazione su tela/ pittura a fresco
<b>MIS - MISURE</b>	
<b>MISA - Altezza</b>	259
<b>MISL - Larghezza</b>	56
<b>CO - CONSERVAZIONE</b>	
<b>STC - STATO DI CONSERVAZIONE</b>	
<b>STCC - Stato di conservazione</b>	discreto
<b>RS - RESTAURI</b>	
<b>RST - RESTAURI</b>	
<b>RSTD - Data</b>	1846
<b>RST - RESTAURI</b>	
<b>RSTD - Data</b>	1990
<b>RSTN - Nome operatore</b>	Castellet F.
<b>DA - DATI ANALITICI</b>	
<b>DES - DESCRIZIONE</b>	
<b>DESO - Indicazioni sull'oggetto</b>	NR (recupero pregresso)
<b>DESI - Codifica Iconclass</b>	11 G 19 1 : 92 D 19 16 : 46 A 12 2
<b>DESS - Indicazioni sul soggetto</b>	NR (recupero pregresso)
<b>NSC - Notizie storico-critiche</b>	L'affresco fa parte di un ciclo di opere che decoravano l'oratorio del monastero certosino di San Colombano al Lambro e furono commissionati a bernardino Campi da don Ippolito Turrato priore della certosa di Pavia nel 1577 (cfr: 18/39 A 23 - 18/39 A 24). I frammenti conservati a Milano rivelano l'intervento di diverse mani e le lesene possono essere raggruppate a coppie (b-l; i-m; a-c). Solo i frammenti della Comunione e la sepoltura della Maddalena mostrano un'alta qualità che richiama direttamente Bernardino.
<b>TU - CONDIZIONE GIURIDICA E VINCOLI</b>	
<b>ACQ - ACQUISIZIONE</b>	
<b>ACQT - Tipo acquisizione</b>	acquisto
<b>ACQN - Nome</b>	Pinacoteca di Brera
<b>ACQD - Data acquisizione</b>	1911
<b>ACQL - Luogo acquisizione</b>	MI/ San Colombano al Lambro/ Castello

**CDG - CONDIZIONE GIURIDICA**

<b>CDGG - Indicazione generica</b>	proprietà Stato
<b>CDGS - Indicazione specifica</b>	Pinacoteca di Brera
<b>CDGI - Indirizzo</b>	Via Brera, 28 - 20121 Milano (MI)

**DO - FONTI E DOCUMENTI DI RIFERIMENTO****FTA - DOCUMENTAZIONE FOTOGRAFICA**

<b>FTAX - Genere</b>	documentazione allegata
<b>FTAP - Tipo</b>	diapositiva colore
<b>FTAN - Codice identificativo</b>	SBAS MI 062426/CE

**BIB - BIBLIOGRAFIA**

<b>BIBX - Genere</b>	bibliografia specifica
<b>BIBA - Autore</b>	Pinacoteca Brera
<b>BIBD - Anno di edizione</b>	1989
<b>BIBH - Sigla per citazione</b>	00000362
<b>BIBN - V., pp., nn.</b>	v. II, pp. 140-146, n. 72a
<b>BIBI - V., tavv., figg.</b>	v. II, n. 72a

**BIB - BIBLIOGRAFIA**

<b>BIBX - Genere</b>	bibliografia specifica
<b>BIBA - Autore</b>	Brera nascosta
<b>BIBD - Anno di edizione</b>	1991
<b>BIBH - Sigla per citazione</b>	00000408
<b>BIBN - V., pp., nn.</b>	pp. 79-80, n. 42
<b>BIBI - V., tavv., figg.</b>	n. 42

**MST - MOSTRE**

<b>MSTT - Titolo</b>	Brera nascosta. Arte lombarda dal XIV al XVII secolo
<b>MSTL - Luogo</b>	Milano
<b>MSTD - Data</b>	1991

**AD - ACCESSO AI DATI****ADS - SPECIFICHE DI ACCESSO AI DATI**

<b>ADSP - Profilo di accesso</b>	1
<b>ADSM - Motivazione</b>	scheda contenente dati liberamente accessibili

**CM - COMPILAZIONE****CMP - COMPILAZIONE**

<b>CMPD - Data</b>	1994
<b>CMPN - Nome</b>	Pardini M.
<b>FUR - Funzionario responsabile</b>	Maderna V.

**RVM - TRASCRIZIONE PER INFORMATIZZAZIONE**

<b>RVMD - Data</b>	1998
<b>RVMN - Nome</b>	De Francesco A.

**AGG - AGGIORNAMENTO - REVISIONE**

<b>AGGD - Data</b>	2006
<b>AGGN - Nome</b>	ARTPAST/ Cresseri M.
<b>AGGF - Funzionario responsabile</b>	NR (recupero pregresso)