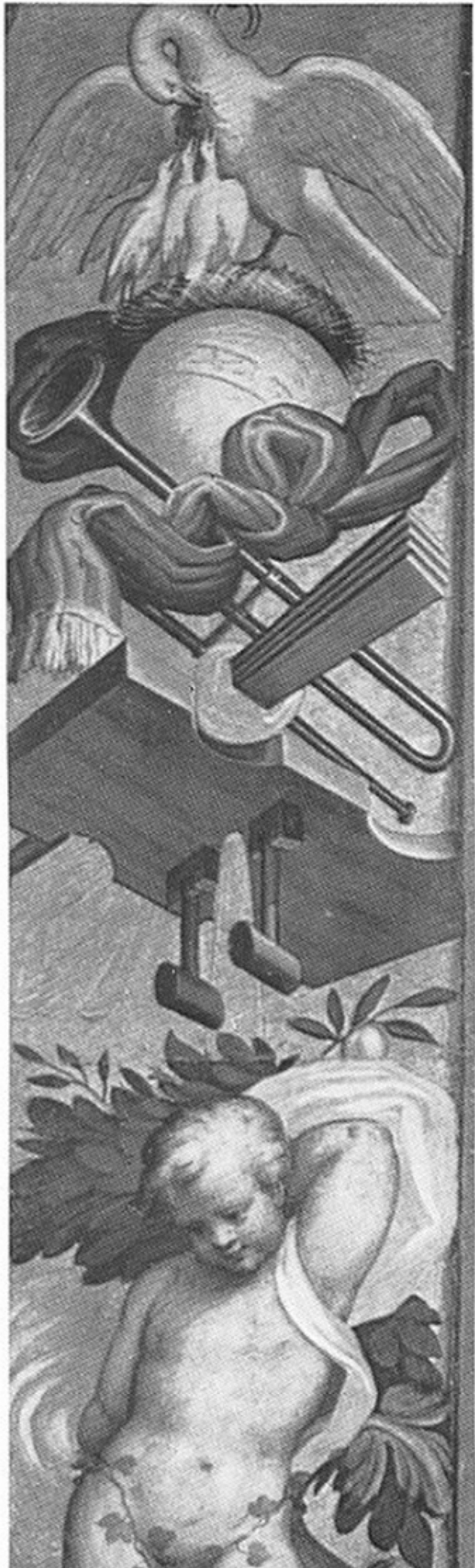
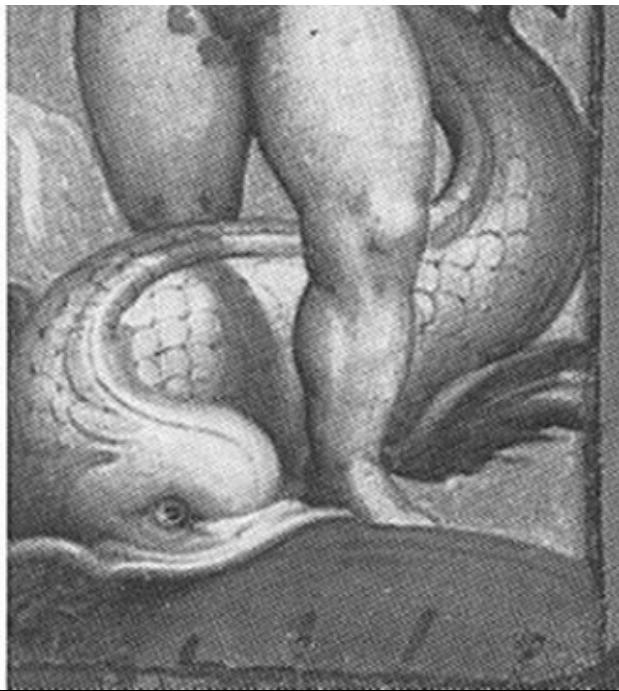


SCHEDA





CD - CODICI

TSK - Tipo Scheda OA

LIR - Livello ricerca C

NCT - CODICE UNIVOCO

NCTR - Codice regione 03

NCTN - Numero catalogo generale 00158449

ESC - Ente schedatore S27

ECP - Ente competente S27

RV - RELAZIONI

RVE - STRUTTURA COMPLESSA

RVEL - Livello 9

RVER - Codice bene radice 0300158449

OG - OGGETTO

OGT - OGGETTO

OGTD - Definizione dipinto

OGTV - Identificazione ciclo

OGTN - Denominazione /dedicazione affresco oratorio Mon. S. Colombano al Lambro

SGT - SOGGETTO

SGTI - Identificazione putto, un delfino e strumenti musicali

SGTT - Titolo Un putto, un delfino e strumenti musicali

LC - LOCALIZZAZIONE GEOGRAFICO-AMMINISTRATIVA

PVC - LOCALIZZAZIONE GEOGRAFICO-AMMINISTRATIVA ATTUALE

PVCS - Stato Italia

PVCR - Regione Lombardia

PVCP - Provincia MI

PVCC - Comune Milano

LDC - COLLOCAZIONE SPECIFICA

LDCT - Tipologia	palazzo
LDCQ - Qualificazione	statale
LDCN - Denominazione	Pinacoteca di Brera
LDCC - Complesso monumentale di appartenenza	Palazzo di Brera
LDCU - Denominazione spazio viabilistico	via Brera, 28
LDCM - Denominazione raccolta	Pinacoteca di Brera

UB - UBICAZIONE E DATI PATRIMONIALI**INV - INVENTARIO DI MUSEO O SOPRINTENDENZA**

INVN - Numero	Reg. Cron. 2081
INVD - Data	NR (recupero pregresso)

LA - ALTRE LOCALIZZAZIONI GEOGRAFICO-AMMINISTRATIVE

TCL - Tipo di localizzazione	luogo di provenienza
-------------------------------------	----------------------

PRV - LOCALIZZAZIONE GEOGRAFICO-AMMINISTRATIVA

PRVR - Regione	Lombardia
PRVP - Provincia	MI
PRVC - Comune	San Colombano al Lambro

PRC - COLLOCAZIONE SPECIFICA

PRCT - Tipologia	monastero
PRCD - Denominazione	Oratorio di San Colombano al Lambro
PRCC - Complesso monumentale di appartenenza	Monastero di San Colombano al Lambro

PRD - DATA

PRDI - Data ingresso	1579/ 1580
PRDU - Data uscita	1846

LA - ALTRE LOCALIZZAZIONI GEOGRAFICO-AMMINISTRATIVE

TCL - Tipo di localizzazione	luogo di collocazione successiva
-------------------------------------	----------------------------------

PRV - LOCALIZZAZIONE GEOGRAFICO-AMMINISTRATIVA

PRVR - Regione	Lombardia
PRVP - Provincia	LO
PRVC - Comune	Somaglia

PRC - COLLOCAZIONE SPECIFICA

PRCT - Tipologia	chiesa
PRCQ - Qualificazione	parrocchiale
PRCD - Denominazione	Chiesa di San Colombano o Mirabella

PRD - DATA

PRDI - Data ingresso	1846
PRDU - Data uscita	1911

LA - ALTRE LOCALIZZAZIONI GEOGRAFICO-AMMINISTRATIVE

TCL - Tipo di localizzazione	luogo di collocazione successiva
-------------------------------------	----------------------------------

PRV - LOCALIZZAZIONE GEOGRAFICO-AMMINISTRATIVA

PRVR - Regione	Lombardia
-----------------------	-----------

PRVP - Provincia	MI
-------------------------	----

PRVC - Comune	Milano
----------------------	--------

PRC - COLLOCAZIONE SPECIFICA

PRCT - Tipologia	palazzo
-------------------------	---------

PRCQ - Qualificazione	statale
------------------------------	---------

PRCD - Denominazione	Palazzo di Brera
-----------------------------	------------------

PRCM - Denominazione raccolta	Pinacoteca di Brera
--	---------------------

PRD - DATA

PRDI - Data ingresso	1911
-----------------------------	------

PRDU - Data uscita	1952/06/27
---------------------------	------------

LA - ALTRE LOCALIZZAZIONI GEOGRAFICO-AMMINISTRATIVE

TCL - Tipo di localizzazione	luogo di deposito
-------------------------------------	-------------------

PRV - LOCALIZZAZIONE GEOGRAFICO-AMMINISTRATIVA

PRVR - Regione	Lombardia
-----------------------	-----------

PRVP - Provincia	MI
-------------------------	----

PRVC - Comune	Milano
----------------------	--------

PRC - COLLOCAZIONE SPECIFICA

PRCT - Tipologia	palazzo
-------------------------	---------

PRCQ - Qualificazione	comunale
------------------------------	----------

PRCM - Denominazione raccolta	Museo della Scienza e della Tecnica
--	-------------------------------------

PRCS - Specifiche	Cfr. pratica deposito 18/39 A 27
--------------------------	----------------------------------

PRD - DATA

PRDI - Data ingresso	1952/06/27
-----------------------------	------------

DT - CRONOLOGIA

DTZ - CRONOLOGIA GENERICA

DTZG - Secolo	sec. XVI
----------------------	----------

DTS - CRONOLOGIA SPECIFICA

DTSI - Da	1579
------------------	------

DTSV - Validita'	ca.
-------------------------	-----

DTSF - A	1580
-----------------	------

DTSL - Validita'	ca.
-------------------------	-----

DTM - Motivazione cronologia	analisi stilistica
-------------------------------------	--------------------

DTM - Motivazione cronologia	bibliografia
-------------------------------------	--------------

AU - DEFINIZIONE CULTURALE

AUT - AUTORE

AUTR - Riferimento all'intervento	esecutore
--	-----------

AUTM - Motivazione	
---------------------------	--

dell'attribuzione	analisi stilistica
AUTM - Motivazione dell'attribuzione	documentazione
AUTN - Nome scelto	Campi Bernardino
AUTA - Dati anagrafici	1522 ca./ 1591
AUTH - Sigla per citazione	10002491
CMM - COMMITTENZA	
CMMN - Nome	Turrato don Ippolito, priore della certosa di Pavia
CMMD - Data	1577
CMMF - Fonte	documentazione
MT - DATI TECNICI	
MTC - Materia e tecnica	intonaco/ applicazione su tela/ pittura a fresco
MIS - MISURE	
MISA - Altezza	253
MISL - Larghezza	56
CO - CONSERVAZIONE	
STC - STATO DI CONSERVAZIONE	
STCC - Stato di conservazione	discreto
RS - RESTAURI	
RST - RESTAURI	
RSTD - Data	1846
RST - RESTAURI	
RSTD - Data	1990
RSTN - Nome operatore	Castellet F.
DA - DATI ANALITICI	
DES - DESCRIZIONE	
DESO - Indicazioni sull'oggetto	NR (recupero pregresso)
DESI - Codifica Iconclass	34 B (MUCCA) : 34 B (VITELLO)
DESS - Indicazioni sul soggetto	NR (recupero pregresso)
NSC - Notizie storico-critiche	cfr. 18/ 39 A 22-23-24-25-26
TU - CONDIZIONE GIURIDICA E VINCOLI	
ACQ - ACQUISIZIONE	
ACQT - Tipo acquisizione	acquisto
ACQN - Nome	Pinacoteca di Brera
ACQD - Data acquisizione	1911
ACQL - Luogo acquisizione	MI/ San Colombano al Lambro/ Castello
CDG - CONDIZIONE GIURIDICA	
CDGG - Indicazione generica	proprietà Stato
CDGS - Indicazione specifica	Pinacoteca di Brera

CDGI - Indirizzo	Via Brera, 28 - 20121 Milano (MI)
-------------------------	-----------------------------------

DO - FONTI E DOCUMENTI DI RIFERIMENTO

FTA - DOCUMENTAZIONE FOTOGRAFICA

FTAX - Genere	documentazione allegata
----------------------	-------------------------

FTAP - Tipo	fotografia b/n
--------------------	----------------

FTAN - Codice identificativo	SBAS MI 6164/L
-------------------------------------	----------------

BIB - BIBLIOGRAFIA

BIBX - Genere	bibliografia specifica
----------------------	------------------------

BIBA - Autore	Pinacoteca Brera
----------------------	------------------

BIBD - Anno di edizione	1989
--------------------------------	------

BIBH - Sigla per citazione	00000362
-----------------------------------	----------

BIBN - V., pp., nn.	v. II, pp. 140-146, n. 72i
----------------------------	----------------------------

BIBI - V., tavv., figg.	v. II, n. 72i
--------------------------------	---------------

AD - ACCESSO AI DATI

ADS - SPECIFICHE DI ACCESSO AI DATI

ADSP - Profilo di accesso	1
----------------------------------	---

ADSM - Motivazione	scheda contenente dati liberamente accessibili
---------------------------	--

CM - COMPILAZIONE

CMP - COMPILAZIONE

CMPD - Data	1994
--------------------	------

CMPN - Nome	Pardini M.
--------------------	------------

FUR - Funzionario responsabile	Maderna V.
---------------------------------------	------------

RVM - TRASCRIZIONE PER INFORMATIZZAZIONE

RVMD - Data	1998
--------------------	------

RVMN - Nome	De Francesco A.
--------------------	-----------------

AGG - AGGIORNAMENTO - REVISIONE

AGGD - Data	2006
--------------------	------

AGGN - Nome	ARTPAST/ Cresseri M.
--------------------	----------------------

AGGF - Funzionario responsabile	NR (recupero pregresso)
--	-------------------------