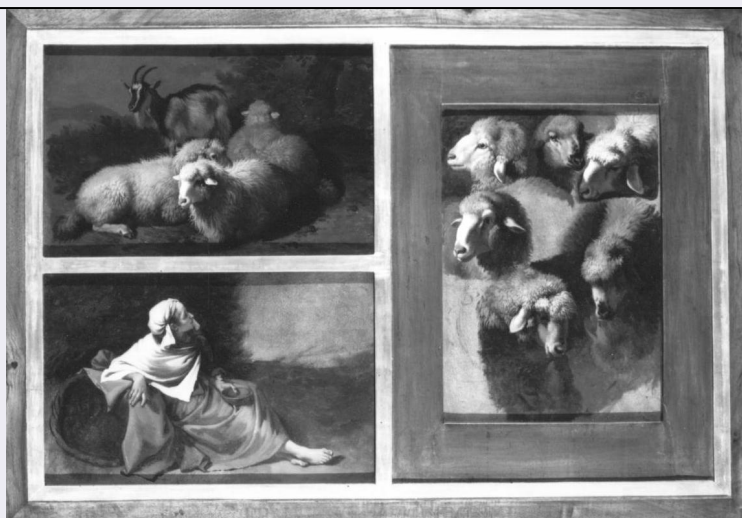


# SCHEDA



## CD - CODICI

TSK - Tipo Scheda OA

LIR - Livello ricerca C

### NCT - CODICE UNIVOCO

NCTR - Codice regione 03

NCTN - Numero catalogo generale 00158556

ESC - Ente schedatore S27

ECP - Ente competente S27

## RV - RELAZIONI

ROZ - Altre relazioni 0300158554

## OG - OGGETTO

### OGT - OGGETTO

OGTD - Definizione dipinto

OGTV - Identificazione serie

### SGT - SOGGETTO

SGTI - Identificazione contadina in riposo con ciotola

SGTT - Titolo Contadina in riposo con ciotola

## LC - LOCALIZZAZIONE GEOGRAFICO-AMMINISTRATIVA

### PVC - LOCALIZZAZIONE GEOGRAFICO-AMMINISTRATIVA ATTUALE

PVCS - Stato Italia

PVCR - Regione Lombardia

PVCP - Provincia MI

PVCC - Comune Milano

### LDC - COLLOCAZIONE SPECIFICA

LDCT - Tipologia palazzo

LDCQ - Qualificazione statale

LDCN - Denominazione Pinacoteca di Brera

LDCC - Complesso monumentale di Palazzo di Brera

<b>appartenenza</b>	
<b>LDCU - Denominazione spazio viabilistico</b>	via Brera, 28
<b>LDCM - Denominazione raccolta</b>	Pinacoteca di Brera
<b>UB - UBICAZIONE E DATI PATRIMONIALI</b>	
<b>INV - INVENTARIO DI MUSEO O SOPRINTENDENZA</b>	
<b>INVN - Numero</b>	Reg. Cron. 476
<b>INVD - Data</b>	NR (recupero pregresso)
<b>LA - ALTRE LOCALIZZAZIONI GEOGRAFICO-AMMINISTRATIVE</b>	
<b>TCL - Tipo di localizzazione</b>	luogo di provenienza
<b>PRV - LOCALIZZAZIONE GEOGRAFICO-AMMINISTRATIVA</b>	
<b>PRVR - Regione</b>	Lombardia
<b>PRVP - Provincia</b>	MI
<b>PRVC - Comune</b>	Milano
<b>PRC - COLLOCAZIONE SPECIFICA</b>	
<b>PRCM - Denominazione raccolta</b>	Collezione privata Londonio Carlo Giuseppe
<b>PRD - DATA</b>	
<b>PRDI - Data ingresso</b>	1766 ca.
<b>PRDU - Data uscita</b>	1836
<b>LA - ALTRE LOCALIZZAZIONI GEOGRAFICO-AMMINISTRATIVE</b>	
<b>TCL - Tipo di localizzazione</b>	luogo di collocazione successiva
<b>PRV - LOCALIZZAZIONE GEOGRAFICO-AMMINISTRATIVA</b>	
<b>PRVR - Regione</b>	Lombardia
<b>PRVP - Provincia</b>	MI
<b>PRVC - Comune</b>	Milano
<b>PRC - COLLOCAZIONE SPECIFICA</b>	
<b>PRCT - Tipologia</b>	palazzo
<b>PRCQ - Qualificazione</b>	statale
<b>PRCD - Denominazione</b>	Palazzo di Brera
<b>PRCM - Denominazione raccolta</b>	Pinacoteca di Brera
<b>PRD - DATA</b>	
<b>PRDI - Data ingresso</b>	1836
<b>PRDU - Data uscita</b>	1967/05/10
<b>LA - ALTRE LOCALIZZAZIONI GEOGRAFICO-AMMINISTRATIVE</b>	
<b>TCL - Tipo di localizzazione</b>	luogo di deposito
<b>PRV - LOCALIZZAZIONE GEOGRAFICO-AMMINISTRATIVA</b>	
<b>PRVR - Regione</b>	Lombardia
<b>PRVP - Provincia</b>	MI
<b>PRVC - Comune</b>	Milano
<b>PRC - COLLOCAZIONE SPECIFICA</b>	

<b>PRCT - Tipologia</b>	palazzo
<b>PRCQ - Qualificazione</b>	statale
<b>PRCD - Denominazione</b>	Palazzo della Prefettura
<b>PRD - DATA</b>	
<b>PRDI - Data ingresso</b>	1967/05/10
<b>RO - RAPPORTO</b>	
<b>ROF - RAPPORTO OPERA FINALE/ORIGINALE</b>	
<b>ROFF - Stadio opera</b>	bozzetto parziale
<b>ROFO - Opera finale /originale</b>	dipinto
<b>ROFS - Soggetto opera finale/originale</b>	Pastori e pecore
<b>ROFA - Autore opera finale /originale</b>	Londonio Francesco
<b>ROFD - Datazione opera finale/originale</b>	1766 ca.
<b>DT - CRONOLOGIA</b>	
<b>DTZ - CRONOLOGIA GENERICA</b>	
<b>DTZG - Secolo</b>	sec. XVIII
<b>DTS - CRONOLOGIA SPECIFICA</b>	
<b>DTSI - Da</b>	1766
<b>DTSV - Validita'</b>	ca.
<b>DTSF - A</b>	1766
<b>DTSL - Validita'</b>	ca.
<b>DTM - Motivazione cronologia</b>	analisi stilistica
<b>AU - DEFINIZIONE CULTURALE</b>	
<b>AUT - AUTORE</b>	
<b>AUTR - Riferimento all'intervento</b>	esecutore
<b>AUTM - Motivazione dell'attribuzione</b>	analisi stilistica
<b>AUTM - Motivazione dell'attribuzione</b>	bibliografia
<b>AUTM - Motivazione dell'attribuzione</b>	documentazione
<b>AUTN - Nome scelto</b>	Londonio Francesco
<b>AUTA - Dati anagrafici</b>	1723/ 1786
<b>AUTH - Sigla per citazione</b>	10006319
<b>MT - DATI TECNICI</b>	
<b>MTC - Materia e tecnica</b>	carta/ pittura a olio
<b>MIS - MISURE</b>	
<b>MISA - Altezza</b>	28
<b>MISL - Larghezza</b>	42.5
<b>CO - CONSERVAZIONE</b>	

**STC - STATO DI CONSERVAZIONE****STCC - Stato di conservazione**

discreto

**STCS - Indicazioni specifiche**

leggermente ingiallito e ossidato

**DA - DATI ANALITICI****DES - DESCRIZIONE****DESO - Indicazioni sull'oggetto**

NR (recupero pregresso)

**DESI - Codifica Iconclass**

46 A 14

**DESS - Indicazioni sul soggetto**

NR (recupero pregresso)

**NSC - Notizie storico-critiche**

Il dipinto proviene dal lascito di Carlo Giuseppe Londonio (testamento del 20 luglio 1836), pronipote del pittore Francesco e terzo presidente dell'Accademia di Brera. Il donatore legava all'Imperial Regia Accademia 61 dipinti a olio su carta e un disegno a chiaroscuro del suo avo; il testamento, impugnato dalle sorelle del testatore con l'intenzione di farne dichiarare la nullità, fu infine dichiarato valido e risolto in favore dell'Accademia che si vedeva finalmente assegnato il lascito il 17 dicembre del 1847. Nel 1848 i disegni furono messi in cornice dal falegname Biraghi: spesso tali cornici raggruppano più disegni; ma su di ciò vedi la documentazione presente alla Soprintendenza B.A.S. di Milano, Archivio Storico. E' palese la rilevanza storica di tale lascito: questo è infatti composto di materiali provenienti direttamente dallo studio dell'artista: abbozzi e studi più finiti ad olio su carta e risalenti a vari periodi dell'attività dell'artista, alcuni forse in parte ricordi dei viaggi a Roma e a Napoli, percorsi dai temi consueti al pittore - contadini, pastori, animali - e anche qualche soggetto insolito come paesaggi e nature morte che non risulta invece trattato in forma indipendente nei quadri di maggiore formato. Lo studio in parola è associato ad altri due; sono tutti collocati in un'unica cornice. Si tratta di due studi parziali aventi quale soggetto gruppi di pecore e di una figura di contadina allungata, tema quanto mai caratteristico di Londonio; il gruppo di pecore catalogato n. 177 è uno studio parziale per una delle grandi tele per Villa Alari di Cernusco sul Naviglio, su commissione del conte Francesco Giacinto Alari e oggi in collezione privata (cfr. Coppa, in Coppa-Ferrario Mezzadri, 1984, pp. 53-74, fig. 67). Anche per lo studio della contadina, e pur senza una perfetta coincidenza, si può confrontare lo studio con una "Contadina seduta" sempre proveniente da villa Alari e ora in collezione privata (cfr. Coppa, in Coppa-Ferrario Mezzadri, 1984, pp. 53-74, fig. 68). Ancora più puntuali i raffronti con i Pastori e pecore in asta da Christie's nel 1986 (illustrazione in Bona Castellotti, 1986, n. 391)

**TU - CONDIZIONE GIURIDICA E VINCOLI****ACQ - ACQUISIZIONE****ACQT - Tipo acquisizione**

legato

**ACQN - Nome**

Londonio Carlo Giuseppe

**ACQD - Data acquisizione**

1836

**ACQL - Luogo acquisizione**

MI/ Milano

**CDG - CONDIZIONE GIURIDICA****CDGG - Indicazione generica**

proprietà Stato

<b>CDGS - Indicazione specifica</b>	Pinacoteca di Brera
<b>CDGI - Indirizzo</b>	Via Brera, 28 - 20121 Milano (MI)
<b>DO - FONTI E DOCUMENTI DI RIFERIMENTO</b>	
<b>FTA - DOCUMENTAZIONE FOTOGRAFICA</b>	
<b>FTAX - Genere</b>	documentazione allegata
<b>FTAP - Tipo</b>	fotografia b/n
<b>FTAN - Codice identificativo</b>	SBAS MI 201759/E
<b>BIB - BIBLIOGRAFIA</b>	
<b>BIBX - Genere</b>	bibliografia specifica
<b>BIBA - Autore</b>	Pinacoteca Brera
<b>BIBD - Anno di edizione</b>	1989
<b>BIBH - Sigla per citazione</b>	00000362
<b>BIBN - V., pp., nn.</b>	v. II, pp. 279-282, n. 178
<b>BIBI - V., tavv., figg.</b>	v. II, n. 178
<b>AD - ACCESSO AI DATI</b>	
<b>ADS - SPECIFICHE DI ACCESSO AI DATI</b>	
<b>ADSP - Profilo di accesso</b>	1
<b>ADSM - Motivazione</b>	scheda contenente dati liberamente accessibili
<b>CM - COMPILAZIONE</b>	
<b>CMP - COMPILAZIONE</b>	
<b>CMPD - Data</b>	1994
<b>CM PN - Nome</b>	Pardini M.
<b>FUR - Funzionario responsabile</b>	Maderna V.
<b>RVM - TRASCRIZIONE PER INFORMATIZZAZIONE</b>	
<b>RVMD - Data</b>	1998
<b>RVMN - Nome</b>	De Francesco A.
<b>AGG - AGGIORNAMENTO - REVISIONE</b>	
<b>AGGD - Data</b>	2006
<b>AGGN - Nome</b>	ARTPAST/ Cresseri M.
<b>AGGF - Funzionario responsabile</b>	NR (recupero pregresso)