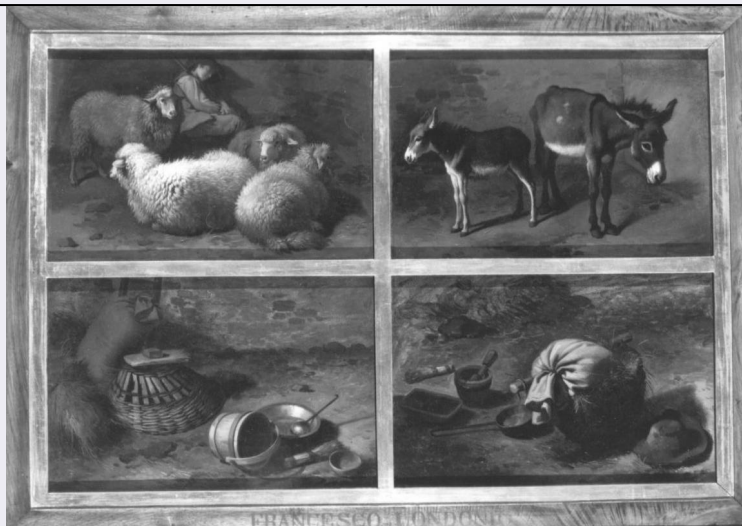


# SCHEDA



## CD - CODICI

TSK - Tipo Scheda OA

LIR - Livello ricerca C

### NCT - CODICE UNIVOCO

NCTR - Codice regione 03

NCTN - Numero catalogo generale 00158560

ESC - Ente schedatore S27

ECP - Ente competente S27

## RV - RELAZIONI

ROZ - Altre relazioni 0300158557

## OG - OGGETTO

### OGT - OGGETTO

OGTD - Definizione dipinto

OGTV - Identificazione serie

### SGT - SOGGETTO

SGTI - Identificazione interno di stalla con gerla, sacco, pentola di rame e mestolo

SGTT - Titolo Natura morta

## LC - LOCALIZZAZIONE GEOGRAFICO-AMMINISTRATIVA

### PVC - LOCALIZZAZIONE GEOGRAFICO-AMMINISTRATIVA ATTUALE

PVCS - Stato Italia

PVCR - Regione Lombardia

PVCP - Provincia MI

PVCC - Comune Milano

### LDC - COLLOCAZIONE SPECIFICA

LDCT - Tipologia palazzo

LDCQ - Qualificazione statale

LDCN - Denominazione Pinacoteca di Brera

LDCC - Complesso monumentale di Palazzo di Brera

|   |                     |
|---|---------------------|
| <b>appartenenza</b>                             |                     |
| <b>LDCU - Denominazione spazio viabilistico</b> | via Brera, 28       |
| <b>LDCM - Denominazione raccolta</b>            | Pinacoteca di Brera |

#### **UB - UBICAZIONE E DATI PATRIMONIALI**

##### **INV - INVENTARIO DI MUSEO O SOPRINTENDENZA**

|                      |                         |
|----------------------|-------------------------|
| <b>INVN - Numero</b> | Reg. Cron. 473          |
| <b>INVD - Data</b>   | NR (recupero pregresso) |

#### **LA - ALTRE LOCALIZZAZIONI GEOGRAFICO-AMMINISTRATIVE**

**TCL - Tipo di localizzazione** luogo di provenienza

##### **PRV - LOCALIZZAZIONE GEOGRAFICO-AMMINISTRATIVA**

|                         |           |
|-------------------------|-----------|
| <b>PRVR - Regione</b>   | Lombardia |
| <b>PRVP - Provincia</b> | MI        |
| <b>PRVC - Comune</b>    | Milano    |

##### **PRC - COLLOCAZIONE SPECIFICA**

|                                      |  |
|--------------------------------------|--|
| <b>PRCM - Denominazione raccolta</b> | Collezione privata Londonio Carlo Giuseppe |
|--------------------------------------|--|

##### **PRD - DATA**

|                             |           |
|-----------------------------|-----------|
| <b>PRDI - Data ingresso</b> | 1766 post |
| <b>PRDU - Data uscita</b>   | 1836      |

#### **LA - ALTRE LOCALIZZAZIONI GEOGRAFICO-AMMINISTRATIVE**

**TCL - Tipo di localizzazione** luogo di collocazione successiva

##### **PRV - LOCALIZZAZIONE GEOGRAFICO-AMMINISTRATIVA**

|                         |           |
|-------------------------|-----------|
| <b>PRVR - Regione</b>   | Lombardia |
| <b>PRVP - Provincia</b> | MI        |
| <b>PRVC - Comune</b>    | Milano    |

##### **PRC - COLLOCAZIONE SPECIFICA**

|                                      |                     |
|--------------------------------------|---------------------|
| <b>PRCT - Tipologia</b>              | palazzo             |
| <b>PRCQ - Qualificazione</b>         | statale             |
| <b>PRCD - Denominazione</b>          | Palazzo di Brera    |
| <b>PRCM - Denominazione raccolta</b> | Pinacoteca di Brera |

##### **PRD - DATA**

|                             |            |
|-----------------------------|------------|
| <b>PRDI - Data ingresso</b> | 1836       |
| <b>PRDU - Data uscita</b>   | 1967/05/10 |

#### **LA - ALTRE LOCALIZZAZIONI GEOGRAFICO-AMMINISTRATIVE**

**TCL - Tipo di localizzazione** luogo di deposito

##### **PRV - LOCALIZZAZIONE GEOGRAFICO-AMMINISTRATIVA**

|                         |           |
|-------------------------|-----------|
| <b>PRVR - Regione</b>   | Lombardia |
| <b>PRVP - Provincia</b> | MI        |
| <b>PRVC - Comune</b>    | Milano    |

##### **PRC - COLLOCAZIONE SPECIFICA**

|   |                                  |
|---|----------------------------------|
| <b>PRCT - Tipologia</b>                     | palazzo                          |
| <b>PRCQ - Qualificazione</b>                | statale                          |
| <b>PRCD - Denominazione</b>                 | Palazzo della Prefettura         |
| <b>PRD - DATA</b>                           |                                  |
| <b>PRDI - Data ingresso</b>                 | 1967/05/10                       |
| <b>DT - CRONOLOGIA</b>                      |                                  |
| <b>DTZ - CRONOLOGIA GENERICA</b>            |                                  |
| <b>DTZG - Secolo</b>                        | sec. XVIII                       |
| <b>DTS - CRONOLOGIA SPECIFICA</b>           |                                  |
| <b>DTSI - Da</b>                            | 1750                             |
| <b>DTSV - Validita'</b>                     | ca.                              |
| <b>DTSF - A</b>                             | 1783                             |
| <b>DTSL - Validita'</b>                     | ca.                              |
| <b>DTM - Motivazione cronologia</b>         | analisi stilistica               |
| <b>DTM - Motivazione cronologia</b>         | bibliografia                     |
| <b>AU - DEFINIZIONE CULTURALE</b>           |                                  |
| <b>AUT - AUTORE</b>                         |                                  |
| <b>AUTR - Riferimento all'intervento</b>    | esecutore                        |
| <b>AUTM - Motivazione dell'attribuzione</b> | analisi stilistica               |
| <b>AUTM - Motivazione dell'attribuzione</b> | bibliografia                     |
| <b>AUTN - Nome scelto</b>                   | Londonio Francesco               |
| <b>AUTA - Dati anagrafici</b>               | 1723/ 1786                       |
| <b>AUTH - Sigla per citazione</b>           | 10006319                         |
| <b>MT - DATI TECNICI</b>                    |                                  |
| <b>MTC - Materia e tecnica</b>              | carta/ pittura a olio            |
| <b>MIS - MISURE</b>                         |                                  |
| <b>MISA - Altezza</b>                       | 28.5                             |
| <b>MISL - Larghezza</b>                     | 42.5                             |
| <b>CO - CONSERVAZIONE</b>                   |                                  |
| <b>STC - STATO DI CONSERVAZIONE</b>         |                                  |
| <b>STCC - Stato di conservazione</b>        | mediocre                         |
| <b>STCS - Indicazioni specifiche</b>        | fortemente ingiallito e ossidato |
| <b>DA - DATI ANALITICI</b>                  |                                  |
| <b>DES - DESCRIZIONE</b>                    |                                  |
| <b>DESO - Indicazioni sull'oggetto</b>      | NR (recupero pregresso)          |
| <b>DESI - Codifica Iconclass</b>            | 48 C 14 12                       |
| <b>DESS - Indicazioni sul soggetto</b>      | NR (recupero pregresso)          |

**NSC - Notizie storico-critiche**

Il dipinto proviene dal lascito di Carlo Giuseppe Londonio (testamento del 20 luglio 1836), pronipote del pittore Francesco e terzo presidente dell'Accademia di Brera. Il donatore legava all'Imperial Regia Accademia 61 dipinti a olio su carta e un disegno a chiaroscuro del suo avo; il testamento, impugnato dalle sorelle del testatore con l'intenzione di farne dichiarare la nullità, fu infine dichiarato valido e risolto in favore dell'Accademia che si vedeva assegnare il lascito il 17 dicembre 1847. Nel 1848 i disegni furono messi in cornice dal falegname Biraghi: in molti casi le cornici raggruppano più disegni; ma su ciò vedi la documentazione presente alla Soprintendenza B.A.S. di Milano, Archivio Storico. E' palese la rilevanza storica di tale lascito: questo è infatti composto di materiali provenienti direttamente dallo studio dell'artista, alcuni forse frutto di ricordi dei viaggi a Roma e a Napoli, percorsi dai temi consueti al pittore - contadini, pastori, animali; e anche qualche soggetto insolito - come paesaggi e nature morte - che non risulta invece trattato in forma indipendente nei quadri di maggiore formato. Lo studio qui esaminato è associato ad altri quattro, tutti collocati in un'unica cornice. Secondo S. Coppa (1999, catalogo della mostra Natura morta Lombarda, p. 176, n. 50), l'angolo di stalla qui esaminato è l'immagine emblematica dell'attività di Londonio, autore di nature morte. Questi fogli sarebbero bozzetti finiti per la realizzazione di composizioni più ampie, ma ciò non esclude che questi dipinti venissero poi destinati al collezionismo privato.

**TU - CONDIZIONE GIURIDICA E VINCOLI****ACQ - ACQUISIZIONE**

|                           |                         |
|---------------------------|-------------------------|
| ACQT - Tipo acquisizione  | legato                  |
| ACQN - Nome               | Londonio Carlo Giuseppe |
| ACQD - Data acquisizione  | 1836                    |
| ACQL - Luogo acquisizione | MI/ Milano              |

**CDG - CONDIZIONE GIURIDICA**

|                              |                                   |
|------------------------------|-----------------------------------|
| CDGG - Indicazione generica  | proprietà Stato                   |
| CDGS - Indicazione specifica | Pinacoteca di Brera               |
| CDGI - Indirizzo             | Via Brera, 28 - 20121 Milano (MI) |

**DO - FONTI E DOCUMENTI DI RIFERIMENTO****FTA - DOCUMENTAZIONE FOTOGRAFICA**

|                              |                         |
|------------------------------|-------------------------|
| FTAX - Genere                | documentazione allegata |
| FTAP - Tipo                  | fotografia b/n          |
| FTAN - Codice identificativo | SBAS MI 201780/E        |

**BIB - BIBLIOGRAFIA**

|                            |                            |
|----------------------------|----------------------------|
| BIBX - Genere              | bibliografia specifica     |
| BIBA - Autore              | Pinacoteca Brera           |
| BIBD - Anno di edizione    | 1989                       |
| BIBH - Sigla per citazione | 00000362                   |
| BIBN - V., pp., nn.        | v. II, pp. 283-285, n. 182 |
| BIBI - V., tavv., figg.    | v. II, n. 182              |

**BIB - BIBLIOGRAFIA**

|               |                        |
|---------------|------------------------|
| BIBX - Genere | bibliografia specifica |
|---------------|------------------------|

|   |  |
|---|--|
| <b>BIBA - Autore</b>                            | Natura morta                                   |
| <b>BIBD - Anno di edizione</b>                  | 1999   |
| <b>BIBH - Sigla per citazione</b>               | 00000372                                       |
| <b>BIBN - V., pp., nn.</b>                      | p. 176, n. 50                                  |
| <b>BIBI - V., tavv., figg.</b>                  | t. p. 177                                      |
| <b>MST - MOSTRE</b>                             |  |
| <b>MSTT - Titolo</b>                            | La Natura Morta Lombarda                       |
| <b>MSTL - Luogo</b>                             | Milano, Palazzo Reale                          |
| <b>MSTD - Data</b>                              | 1999/ 2000                                     |
| <b>AD - ACCESSO AI DATI</b>                     |  |
| <b>ADS - SPECIFICHE DI ACCESSO AI DATI</b>      |  |
| <b>ADSP - Profilo di accesso</b>                | 1  |
| <b>ADSM - Motivazione</b>                       | scheda contenente dati liberamente accessibili |
| <b>CM - COMPILAZIONE</b>                        |  |
| <b>CMP - COMPILAZIONE</b>                       |  |
| <b>CMPD - Data</b>                              | 1989   |
| <b>CMPN - Nome</b>                              | Pardini M.                                     |
| <b>FUR - Funzionario responsabile</b>           | Maderna V.                                     |
| <b>RVM - TRASCRIZIONE PER INFORMATIZZAZIONE</b> |  |
| <b>RVMD - Data</b>                              | 1998   |
| <b>RVMN - Nome</b>                              | De Francesco A.                                |
| <b>AGG - AGGIORNAMENTO - REVISIONE</b>          |  |
| <b>AGGD - Data</b>                              | 2006   |
| <b>AGGN - Nome</b>                              | ARTPAST/ Cresseri M.                           |
| <b>AGGF - Funzionario responsabile</b>          | NR (recupero pregresso)                        |