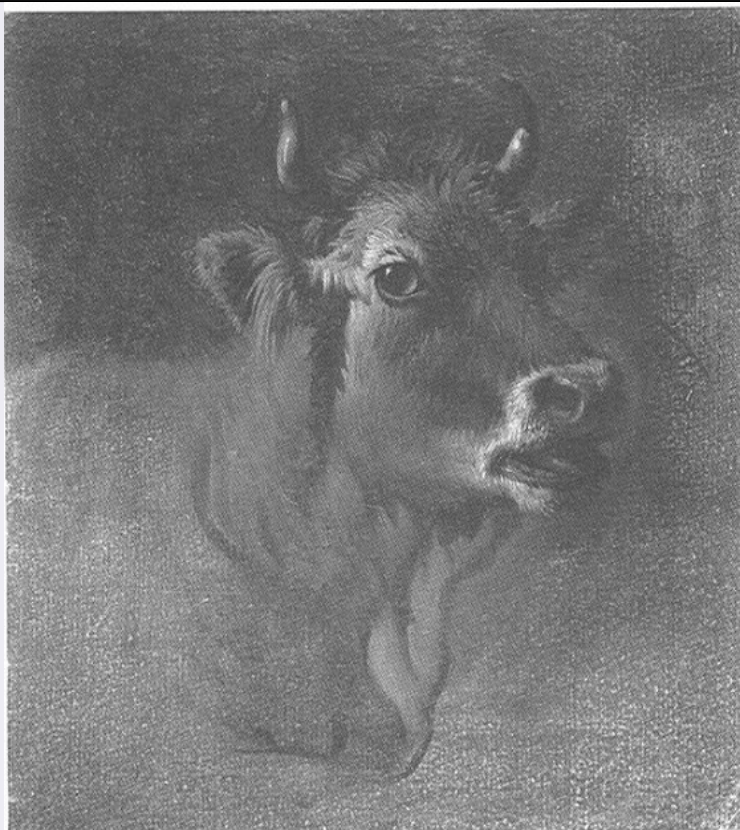


SCHEDA



CD - CODICI

TSK - Tipo Scheda OA

LIR - Livello ricerca C

NCT - CODICE UNIVOCO

NCTR - Codice regione 03

NCTN - Numero catalogo generale 00158589

ESC - Ente schedatore S27

ECP - Ente competente S27

OG - OGGETTO

OGT - OGGETTO

OGTD - Definizione dipinto

OGTV - Identificazione opera isolata

SGT - SOGGETTO

SGTI - Identificazione testa di vitello

SGTT - Titolo Testa di vitello

LC - LOCALIZZAZIONE GEOGRAFICO-AMMINISTRATIVA

PVC - LOCALIZZAZIONE GEOGRAFICO-AMMINISTRATIVA ATTUALE

PVCS - Stato Italia

PVCR - Regione Lombardia

PVCP - Provincia MI

PVCC - Comune Milano

LDC - COLLOCAZIONE SPECIFICA

LDCT - Tipologia	palazzo
LDCQ - Qualificazione	statale
LDCN - Denominazione	Pinacoteca di Brera
LDCC - Complesso monumentale di appartenenza	Palazzo di Brera
LDCU - Denominazione spazio viabilistico	via Brera, 28
LDCM - Denominazione raccolta	Pinacoteca di Brera

UB - UBICAZIONE E DATI PATRIMONIALI

INV - INVENTARIO DI MUSEO O SOPRINTENDENZA

INVN - Numero	Reg. Cron. 5603
INVD - Data	NR (recupero pregresso)

LA - ALTRE LOCALIZZAZIONI GEOGRAFICO-AMMINISTRATIVE

TCL - Tipo di localizzazione luogo di provenienza

PRV - LOCALIZZAZIONE GEOGRAFICO-AMMINISTRATIVA

PRVR - Regione	Lombardia
PRVP - Provincia	MI
PRVC - Comune	Milano

PRC - COLLOCAZIONE SPECIFICA

PRCM - Denominazione raccolta	Collezione privata Londonio Carlo Giuseppe
--------------------------------------	--

PRD - DATA

PRDI - Data ingresso	1836 ante
PRDU - Data uscita	1836

DT - CRONOLOGIA

DTZ - CRONOLOGIA GENERICA

DTZG - Secolo	sec. XVIII
----------------------	------------

DTS - CRONOLOGIA SPECIFICA

DTSI - Da	1750
DTSV - Validita'	ca.
DTSF - A	1783
DTSL - Validita'	ca.

DTM - Motivazione cronologia analisi stilistica

AU - DEFINIZIONE CULTURALE

AUT - AUTORE

AUTR - Riferimento all'intervento	esecutore
AUTM - Motivazione dell'attribuzione	analisi stilistica
AUTN - Nome scelto	Londonio Francesco
AUTA - Dati anagrafici	1723/ 1786
AUTH - Sigla per citazione	10006319

MT - DATI TECNICI

MTC - Materia e tecnica carta/ pittura a olio

MIS - MISURE

MISA - Altezza 27.4

MISL - Larghezza 22

CO - CONSERVAZIONE**STC - STATO DI CONSERVAZIONE**

STCC - Stato di conservazione discreto

DA - DATI ANALITICI**DES - DESCRIZIONE**

DESO - Indicazioni sull'oggetto NR (recupero pregresso)

DESI - Codifica Iconclass 34 B 2 (VITELLO)

DESS - Indicazioni sul soggetto NR (recupero pregresso)

NSC - Notizie storico-critiche

Il dipinto proviene dal lascito di Carlo Giuseppe Londonio (testamento del 20 luglio 1836), pronipote del pittore Francesco e terzo presidente dell'Accademia di Brera. Il donatore legava all'Imperial Regia Accademia 61 dipinti a olio su carta e un disegno a chiaroscuro del suo avo; il testamento, impugnato dalle sorelle del testatore con l'intenzione di farne dichiarare la nullità, fu infine dichiarato valido e risolto in favore dell'Accademia che si vedeva assegnare il lascito il 17 dicembre 1847. Nel 1848 i disegni furono messi in cornice dal falegname Biraghi: in molti casi le cornici raggruppano più disegni; ma su di ciò vedi la documentazione presente alla Soprintendenza B.A. S. di Milano, Archivio storico. E' palese la rilevanza storica di tale lascito: questo è infatti composto di materiali provenienti direttamente dallo studio dell'artista, alcuni forse frutto di ricordi dei viaggi a Roma e a Napoli, percorsi dai temi consueti al pittore - contadini, pastori, animali; e anche qualche soggetto insolito che non risulta invece trattato in forma indipendente nei quadri di maggiore formato. Lo studio in esame sarebbe stato rimosso nel 1908 dalla cornice in cui era probabilmente collocato con il dipinto "Testa di vitello", n. 211 del Catalogo della Pinacoteca di Brera (v. II, p. 299, 1989) e conservato sciolto fra i disegni.

TU - CONDIZIONE GIURIDICA E VINCOLI**ACQ - ACQUISIZIONE**

ACQT - Tipo acquisizione legato

ACQN - Nome Londonio Carlo Giuseppe

ACQD - Data acquisizione 1836

ACQL - Luogo acquisizione MI/ Milano

CDG - CONDIZIONE GIURIDICA

CDGG - Indicazione generica proprietà Stato

CDGS - Indicazione specifica Pinacoteca di Brera

CDGI - Indirizzo Via Brera, 28 - 20121 Milano (MI)

DO - FONTI E DOCUMENTI DI RIFERIMENTO

FTA - DOCUMENTAZIONE FOTOGRAFICA

FTAX - Genere	documentazione allegata
FTAP - Tipo	fotografia b/n
FTAN - Codice identificativo	SBAS MI 00158589/D

BIB - BIBLIOGRAFIA

BIBX - Genere	bibliografia specifica
BIBA - Autore	Pinacoteca Brera
BIBD - Anno di edizione	1989
BIBH - Sigla per citazione	00000362
BIBN - V., pp., nn.	v. II, p. 299, n. 211
BIBI - V., tavv., figg.	v. II, n. 211

AD - ACCESSO AI DATI**ADS - SPECIFICHE DI ACCESSO AI DATI**

ADSP - Profilo di accesso	1
ADSM - Motivazione	scheda contenente dati liberamente accessibili

CM - COMPILAZIONE**CMP - COMPILAZIONE**

CMPD - Data	1994
CMPN - Nome	Vami A.
FUR - Funzionario responsabile	Maderna V.

RVM - TRASCRIZIONE PER INFORMATIZZAZIONE

RVMD - Data	1998
RVMN - Nome	De Francesco A.

AGG - AGGIORNAMENTO - REVISIONE

AGGD - Data	2006
AGGN - Nome	ARTPAST/ Cresseri M.
AGGF - Funzionario responsabile	NR (recupero pregresso)