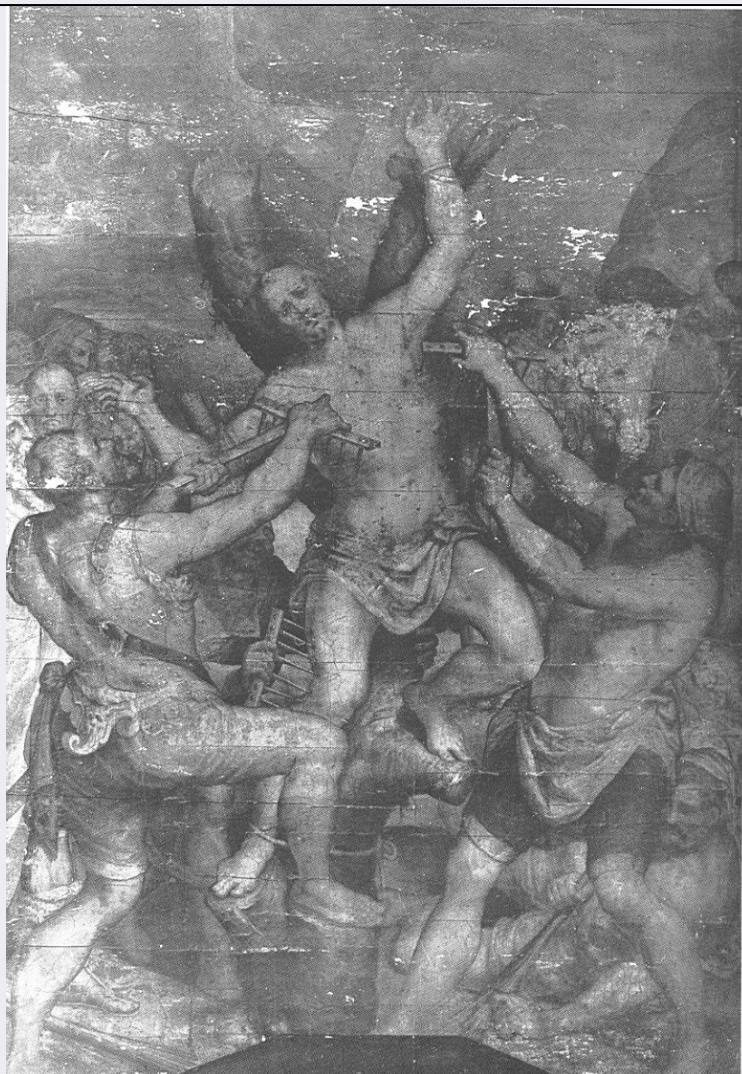


# SCHEDA



## CD - CODICI

TSK - Tipo Scheda OA

LIR - Livello ricerca C

### NCT - CODICE UNIVOCO

NCTR - Codice regione 03

NCTN - Numero catalogo generale 00158590

ESC - Ente schedatore S27

ECP - Ente competente S27

## OG - OGGETTO

### OGT - OGGETTO

OGTD - Definizione dipinto

OGTV - Identificazione opera isolata

### SGT - SOGGETTO

SGTI - Identificazione martirio di San Vincenzo

SGTT - Titolo Martirio di San Vincenzo

## LC - LOCALIZZAZIONE GEOGRAFICO-AMMINISTRATIVA

PVC - LOCALIZZAZIONE GEOGRAFICO-AMMINISTRATIVA ATTUALE

|                         |           |
|-------------------------|-----------|
| <b>PVCS - Stato</b>     | Italia    |
| <b>PVCR - Regione</b>   | Lombardia |
| <b>PVCP - Provincia</b> | MI        |
| <b>PVCC - Comune</b>    | Milano    |

#### **LDC - COLLOCAZIONE SPECIFICA**

|   |                     |
|---|---------------------|
| <b>LDCT - Tipologia</b>                             | palazzo             |
| <b>LDCQ - Qualificazione</b>                        | statale             |
| <b>LDCN - Denominazione</b>                         | Pinacoteca di Brera |
| <b>LDCC - Complesso monumentale di appartenenza</b> | Palazzo di Brera    |
| <b>LDCU - Denominazione spazio viabilistico</b>     | via Brera, 28       |
| <b>LDCM - Denominazione raccolta</b>                | Pinacoteca di Brera |

#### **UB - UBICAZIONE E DATI PATRIMONIALI**

##### **INV - INVENTARIO DI MUSEO O SOPRINTENDENZA**

|                      |                         |
|----------------------|-------------------------|
| <b>INVN - Numero</b> | Reg. Cron. 69           |
| <b>INVD - Data</b>   | NR (recupero pregresso) |

#### **LA - ALTRE LOCALIZZAZIONI GEOGRAFICO-AMMINISTRATIVE**

|                                     |                      |
|-------------------------------------|----------------------|
| <b>TCL - Tipo di localizzazione</b> | luogo di provenienza |
|-------------------------------------|----------------------|

##### **PRV - LOCALIZZAZIONE GEOGRAFICO-AMMINISTRATIVA**

|                         |           |
|-------------------------|-----------|
| <b>PRVR - Regione</b>   | Lombardia |
| <b>PRVP - Provincia</b> | MI        |
| <b>PRVC - Comune</b>    | Milano    |

##### **PRC - COLLOCAZIONE SPECIFICA**

|   |                                    |
|---|------------------------------------|
| <b>PRCT - Tipologia</b>                             | chiesa                             |
| <b>PRCD - Denominazione</b>                         | Chiesa di San Vincenzo             |
| <b>PRCC - Complesso monumentale di appartenenza</b> | Convento delle monache benedettine |

##### **PRD - DATA**

|                             |            |
|-----------------------------|------------|
| <b>PRDI - Data ingresso</b> | 1593 ante  |
| <b>PRDU - Data uscita</b>   | 1820/12/11 |

#### **LA - ALTRE LOCALIZZAZIONI GEOGRAFICO-AMMINISTRATIVE**

|                                     |                                  |
|-------------------------------------|----------------------------------|
| <b>TCL - Tipo di localizzazione</b> | luogo di collocazione successiva |
|-------------------------------------|----------------------------------|

##### **PRV - LOCALIZZAZIONE GEOGRAFICO-AMMINISTRATIVA**

|                         |           |
|-------------------------|-----------|
| <b>PRVR - Regione</b>   | Lombardia |
| <b>PRVP - Provincia</b> | MI        |
| <b>PRVC - Comune</b>    | Milano    |

##### **PRC - COLLOCAZIONE SPECIFICA**

|                              |                  |
|------------------------------|------------------|
| <b>PRCT - Tipologia</b>      | palazzo          |
| <b>PRCQ - Qualificazione</b> | statale          |
| <b>PRCD - Denominazione</b>  | Palazzo di Brera |

|  |                                  |
|--|----------------------------------|
| <b>PRCM - Denominazione raccolta</b>                       | Pinacoteca di Brera              |
| <b>PRD - DATA</b>  |                                  |
| <b>PRDI - Data ingresso</b>                                | 1820/12/11                       |
| <b>PRDU - Data uscita</b>                                  | 1902/02/20                       |
| <b>LA - ALTRE LOCALIZZAZIONI GEOGRAFICO-AMMINISTRATIVE</b> |                                  |
| <b>TCL - Tipo di localizzazione</b>                        | luogo di collocazione successiva |
| <b>PRV - LOCALIZZAZIONE GEOGRAFICO-AMMINISTRATIVA</b>      |                                  |
| <b>PRVR - Regione</b>                                      | Lombardia                        |
| <b>PRVP - Provincia</b>                                    | MI                               |
| <b>PRVC - Comune</b>                                       | Milano                           |
| <b>PRC - COLLOCAZIONE SPECIFICA</b>                        |                                  |
| <b>PRCT - Tipologia</b>                                    | chiesa                           |
| <b>PRCD - Denominazione</b>                                | Chiesa del Redentore             |
| <b>PRD - DATA</b>  |                                  |
| <b>PRDI - Data ingresso</b>                                | 1902/02/20                       |
| <b>PRDU - Data uscita</b>                                  | 1917 post                        |
| <b>RO - RAPPORTO</b>                                       |                                  |
| <b>ROF - RAPPORTO OPERA FINALE/ORIGINALE</b>               |                                  |
| <b>ROFF - Stadio opera</b>                                 | disegno preparatorio             |
| <b>ROFO - Opera finale /originale</b>                      | dipinto                          |
| <b>ROFS - Soggetto opera finale/originale</b>              | Martirio di Sant'Andrea          |
| <b>ROFA - Autore opera finale /originale</b>               | Luini Aurelio                    |
| <b>ROFD - Datazione opera finale/originale</b>             | 1593 ante                        |
| <b>ROFC - Collocazione opera finale/originale</b>          | MI/ Milano/ Arcivescovado        |
| <b>DT - CRONOLOGIA</b>                                     |                                  |
| <b>DTZ - CRONOLOGIA GENERICA</b>                           |                                  |
| <b>DTZG - Secolo</b>                                       | sec. XVI                         |
| <b>DTS - CRONOLOGIA SPECIFICA</b>                          |                                  |
| <b>DTSI - Da</b>   | 1580                             |
| <b>DTSV - Validita'</b>                                    | ca.                              |
| <b>DTSF - A</b>  | 1593                             |
| <b>DTSL - Validita'</b>                                    | ante                             |
| <b>DTM - Motivazione cronologia</b>                        | NR (recupero pregresso)          |
| <b>AU - DEFINIZIONE CULTURALE</b>                          |                                  |
| <b>AUT - AUTORE</b>  |                                  |
| <b>AUTR - Riferimento all'intervento</b>                   | esecutore                        |
| <b>AUTM - Motivazione</b>                                  |                                  |

|  |   |
|--|---|
| <b>dell'attribuzione</b>                     | analisi stilistica  |
| <b>AUTM - Motivazione dell'attribuzione</b>  | bibliografia  |
| <b>AUTM - Motivazione dell'attribuzione</b>  | iscrizione  |
| <b>AUTN - Nome scelto</b>                    | Luini Aurelio   |
| <b>AUTA - Dati anagrafici</b>                | 1530/ 1593  |
| <b>AUTH - Sigla per citazione</b>            | 10006413  |
| <b>MT - DATI TECNICI</b>                     |   |
| <b>MTC - Materia e tecnica</b>               | intonaco/ applicazione su tela/ pittura a fresco  |
| <b>MIS - MISURE</b>                          |   |
| <b>MISA - Altezza</b>                        | 243   |
| <b>MISL - Larghezza</b>                      | 228   |
| <b>CO - CONSERVAZIONE</b>                    |   |
| <b>STC - STATO DI CONSERVAZIONE</b>          |   |
| <b>STCC - Stato di conservazione</b>         | mediocre  |
| <b>STCS - Indicazioni specifiche</b>         | l'affresco presenta sollevamenti e cadute di colore oltre che ridipinturee abrasioni/ lacerazioni della tela sottostante causate dalla caduta delle assi del supporto ligneo. |
| <b>RS - RESTAURI</b>                         |   |
| <b>RST - RESTAURI</b>                        |   |
| <b>RSTD - Data</b>                           | 1820  |
| <b>RSTN - Nome operatore</b>                 | Barezzi S.  |
| <b>DA - DATI ANALITICI</b>                   |   |
| <b>DES - DESCRIZIONE</b>                     |   |
| <b>DESO - Indicazioni sull'oggetto</b>       | NR (recupero pregresso)   |
| <b>DESI - Codifica Iconclass</b>             | 11 Q 14 : 11 H (VINCENZO DE PAOLA)  |
| <b>DESS - Indicazioni sul soggetto</b>       | NR (recupero pregresso)   |
| <b>TU - CONDIZIONE GIURIDICA E VINCOLI</b>   |   |
| <b>ACQ - ACQUISIZIONE</b>                    |   |
| <b>ACQT - Tipo acquisizione</b>              | soppressione  |
| <b>ACQN - Nome</b>                           | requisizioni napoleoniche   |
| <b>ACQD - Data acquisizione</b>              | 1820/11/12  |
| <b>ACQL - Luogo acquisizione</b>             | MI/ Milano/ Chiesa di San Vincenzo  |
| <b>CDG - CONDIZIONE GIURIDICA</b>            |   |
| <b>CDGG - Indicazione generica</b>           | proprietà Stato   |
| <b>CDGS - Indicazione specifica</b>          | Pinacoteca di Brera   |
| <b>CDGI - Indirizzo</b>                      | Via Brera, 28 - 20121 Milano (MI)   |
| <b>DO - FONTI E DOCUMENTI DI RIFERIMENTO</b> |   |
| <b>FTA - DOCUMENTAZIONE FOTOGRAFICA</b>      |   |

|   |  |
|---|--|
| <b>FTAX - Genere</b>                            | documentazione allegata                        |
| <b>FTAP - Tipo</b>                              | fotografia b/n                                 |
| <b>FTAN - Codice identificativo</b>             | SBAS MI 00158590/D                             |
| <b>BIB - BIBLIOGRAFIA</b>                       |  |
| <b>BIBX - Genere</b>                            | bibliografia specifica                         |
| <b>BIBA - Autore</b>                            | Pinacoteca Brera                               |
| <b>BIBD - Anno di edizione</b>                  | 1989   |
| <b>BIBH - Sigla per citazione</b>               | 00000362                                       |
| <b>BIBN - V., pp., nn.</b>                      | v. II, pp. 300-301, n. 212                     |
| <b>BIBI - V., tavv., figg.</b>                  | v. II, n. 212                                  |
| <b>AD - ACCESSO AI DATI</b>                     |  |
| <b>ADS - SPECIFICHE DI ACCESSO AI DATI</b>      |  |
| <b>ADSP - Profilo di accesso</b>                | 1  |
| <b>ADSM - Motivazione</b>                       | scheda contenente dati liberamente accessibili |
| <b>CM - COMPILAZIONE</b>                        |  |
| <b>CMP - COMPILAZIONE</b>                       |  |
| <b>CMPD - Data</b>                              | 1998   |
| <b>CMPN - Nome</b>                              | Vami A.  |
| <b>FUR - Funzionario responsabile</b>           | Maderna V.                                     |
| <b>RVM - TRASCRIZIONE PER INFORMATIZZAZIONE</b> |  |
| <b>RVMD - Data</b>                              | 1998   |
| <b>RVMN - Nome</b>                              | De Francesco A.                                |
| <b>AGG - AGGIORNAMENTO - REVISIONE</b>          |  |
| <b>AGGD - Data</b>                              | 2006   |
| <b>AGGN - Nome</b>                              | ARTPAST/ Cresseri M.                           |
| <b>AGGF - Funzionario responsabile</b>          | NR (recupero pregresso)                        |