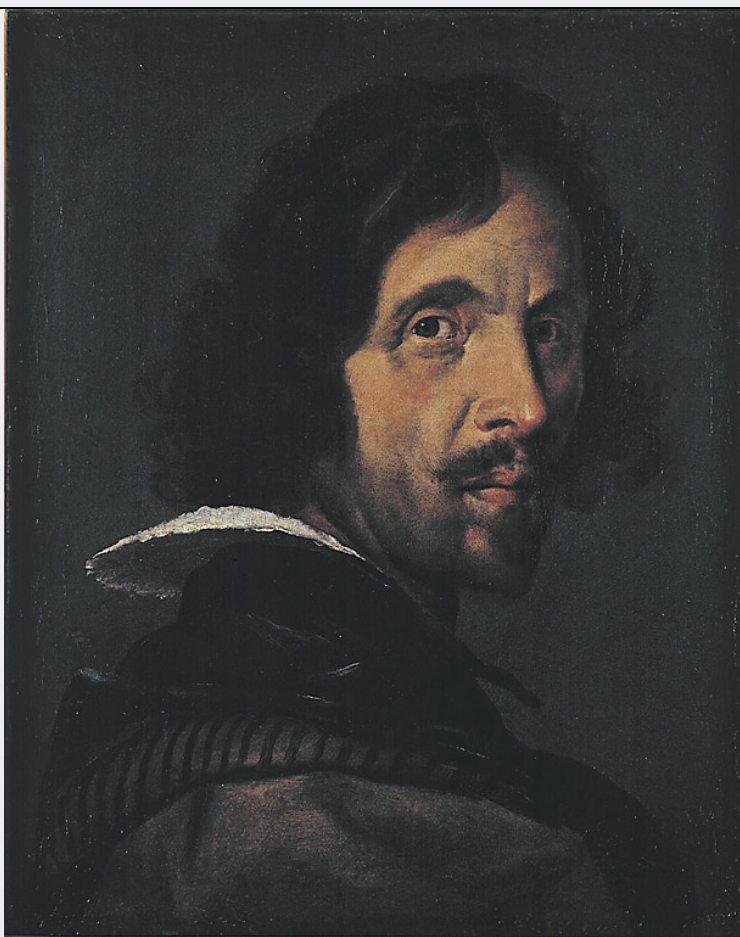


SCHEDA



CD - CODICI

TSK - Tipo Scheda OA

LIR - Livello ricerca C

NCT - CODICE UNIVOCO

NCTR - Codice regione 03

NCTN - Numero catalogo generale 00158600

ESC - Ente schedatore S27

ECP - Ente competente S27

OG - OGGETTO

OGT - OGGETTO

OGTD - Definizione dipinto

OGTV - Identificazione opera isolata

SGT - SOGGETTO

SGTI - Identificazione ritratto d'uomo (Morazzone)

SGTT - Titolo Ritratto del Morazzone

LC - LOCALIZZAZIONE GEOGRAFICO-AMMINISTRATIVA

PVC - LOCALIZZAZIONE GEOGRAFICO-AMMINISTRATIVA ATTUALE

PVCS - Stato Italia

PVCR - Regione Lombardia

PVCP - Provincia MI

PVCC - Comune	Milano
LDC - COLLOCAZIONE SPECIFICA	
LDCT - Tipologia	palazzo
LDCQ - Qualificazione	statale
LDCN - Denominazione	Pinacoteca di Brera
LDCC - Complesso monumentale di appartenenza	Palazzo di Brera
LDCU - Denominazione spazio viabilistico	via Brera, 28
LDCM - Denominazione raccolta	Pinacoteca di Brera
UB - UBICAZIONE E DATI PATRIMONIALI	
UBO - Ubicazione originaria	SC
INV - INVENTARIO DI MUSEO O SOPRINTENDENZA	
INVN - Numero	Reg. Cron. 582
INVD - Data	NR (recupero pregresso)
RO - RAPPORTO	
ROF - RAPPORTO OPERA FINALE/ORIGINALE	
ROFF - Stadio opera	copia
ROFO - Opera finale /originale	dipinto
ROFS - Soggetto opera finale/originale	Ritratto del Morazzone
ROFA - Autore opera finale /originale	Rancate Bernardino
ROFD - Datazione opera finale/originale	1681
ROFC - Collocazione opera finale/originale	CO/ Menaggio/ Collezione privata Redaelli
DT - CRONOLOGIA	
DTZ - CRONOLOGIA GENERICA	
DTZG - Secolo	sec. XVII
DTS - CRONOLOGIA SPECIFICA	
DTSI - Da	1600
DTSV - Validita'	ca.
DTSF - A	1605
DTSL - Validita'	ca.
DTM - Motivazione cronologia	analisi stilistica
DTM - Motivazione cronologia	bibliografia
AU - DEFINIZIONE CULTURALE	
AUT - AUTORE	
AUTR - Riferimento all'intervento	esecutore
AUTM - Motivazione	

dell'attribuzione	analisi stilistica
AUTM - Motivazione dell'attribuzione	bibliografia
AUTN - Nome scelto	Mazzucchelli Pier Francesco detto Morazzone
AUTA - Dati anagrafici	1573/ 1626
AUTH - Sigla per citazione	00003532
AAT - Altre attribuzioni	scuola bolognese del secolo XVI (cataloghi di Brera fino al 1942)
AAT - Altre attribuzioni	bottega del Morazzone (Simonetta Coppa, 1989)
MT - DATI TECNICI	
MTC - Materia e tecnica	tela/ pittura a olio
MIS - MISURE	
MISA - Altezza	44
MISL - Larghezza	43
CO - CONSERVAZIONE	
STC - STATO DI CONSERVAZIONE	
STCC - Stato di conservazione	discreto
DA - DATI ANALITICI	
DES - DESCRIZIONE	
DESO - Indicazioni sull'oggetto	NR (recupero pregresso)
DESI - Codifica Iconclass	31 A 71 : 61 B 2 (MORAZZONE)
DESS - Indicazioni sul soggetto	NR (recupero pregresso)
NSC - Notizie storico-critiche	Il Ritratto del Morazzone di Bernardino Rancate a suo luogo segnalato è una copia eseguita nel 1681 dal poco noto pittore lombardo; il Morazzone viè raffigurato a mezza figura, al cavalletto, col pennello e la tavolozza in mano. La testa e la porzione superiore del busto coincidono perfettamente con la testa di Brera, che è dunque anch'essa copia parziale di un autoritratto da considerarsi perduto di cui, tuttavia, dovettero circolare più versioni. Il linguaggio pittorico della tela di Brera è più prossimo al Morazzone rispetto alla tela di Bernardino Rancate e pertanto l'opera è da ritenersi, se non di mano, almeno frutto di un ambiente molto vicino al pittore. Infine è già da tempo rigettato dalla critica il riferimento - a suo luogo segnalato - alla scuola bolognese del XVI secolo. Per un approfondimento del problema dei ritratti del Morazzone si veda Gregori (1962).
TU - CONDIZIONE GIURIDICA E VINCOLI	
ACQ - ACQUISIZIONE	
ACQD - Data acquisizione	1838 ante
ACQL - Luogo acquisizione	MI/ Milano
CDG - CONDIZIONE GIURIDICA	
CDGG - Indicazione generica	proprietà Stato
CDGS - Indicazione specifica	Pinacoteca di Brera
CDGI - Indirizzo	Via Brera, 28 - 20121 Milano (MI)

DO - FONTI E DOCUMENTI DI RIFERIMENTO**FTA - DOCUMENTAZIONE FOTOGRAFICA**

FTAX - Genere documentazione allegata

FTAP - Tipo diapositiva colore

FTAN - Codice identificativo SBAS MI 019773/CE

FTA - DOCUMENTAZIONE FOTOGRAFICA

FTAX - Genere documentazione esistente

FTAP - Tipo fotografia b/n

FTAN - Codice identificativo SBAS MI 2145/L

FTA - DOCUMENTAZIONE FOTOGRAFICA

FTAX - Genere documentazione esistente

FTAP - Tipo radiografia

FTAN - Codice identificativo SBAS MI 854110/RX

BIB - BIBLIOGRAFIA

BIBX - Genere bibliografia specifica

BIBA - Autore Pinacoteca Brera

BIBD - Anno di edizione 1989

BIBH - Sigla per citazione 00000362

BIBN - V., pp., nn. v. II, pp. 314-315, n. 222

BIBI - V., tavv., figg. v. II, n. 222

BIB - BIBLIOGRAFIA

BIBX - Genere bibliografia di confronto

BIBA - Autore Gregori M.

BIBD - Anno di edizione 1962

BIBH - Sigla per citazione 00000481

BIBN - V., pp., nn. pp. 22-23

MST - MOSTRE

MSTT - Titolo Il Morazzone

MSTL - Luogo Varese

MSTD - Data 1962

AD - ACCESSO AI DATI**ADS - SPECIFICHE DI ACCESSO AI DATI**

ADSP - Profilo di accesso 1

ADSM - Motivazione scheda contenente dati liberamente accessibili

CM - COMPILAZIONE**CMP - COMPILAZIONE**

CMPD - Data 1994

CMPN - Nome Vami A.

FUR - Funzionario responsabile Maderna V.

RVM - TRASCRIZIONE PER INFORMATIZZAZIONE

RVMD - Data 1998

RVMN - Nome De Francesco A.

AGG - AGGIORNAMENTO - REVISIONE

AGGD - Data	2006
AGGN - Nome	ARTPAST/ Cresseri M.
AGGF - Funzionario responsabile	NR (recupero pregresso)