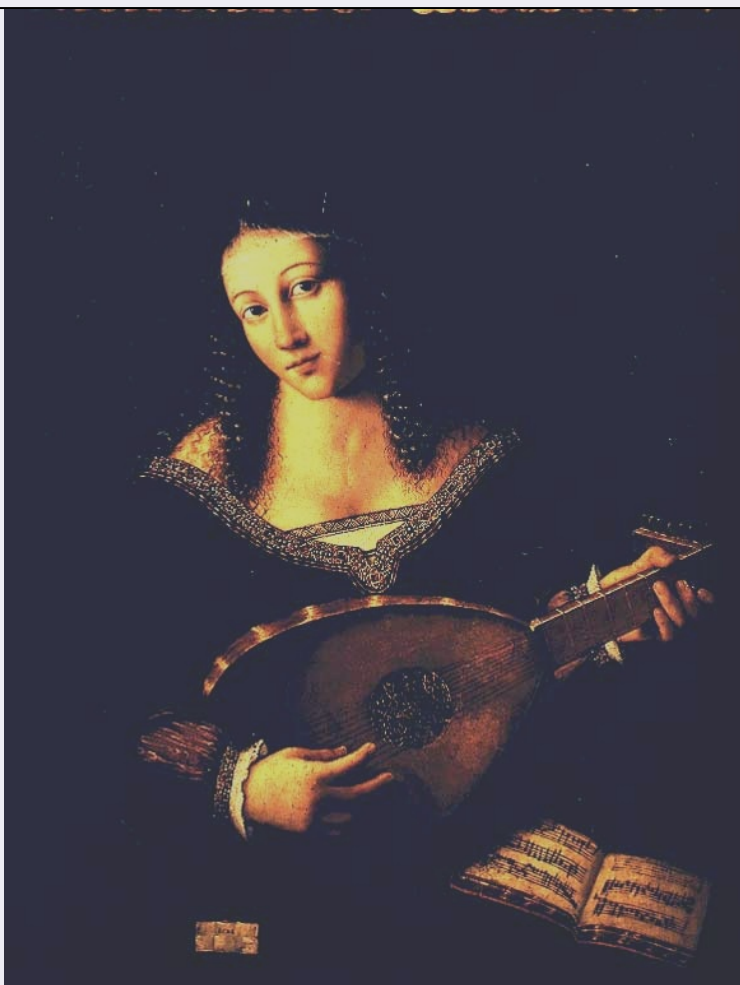


# SCHEDA



## CD - CODICI

TSK - Tipo Scheda OA

LIR - Livello ricerca C

### NCT - CODICE UNIVOCO

NCTR - Codice regione 03

NCTN - Numero catalogo generale 00179899

ESC - Ente schedatore S27

ECP - Ente competente S27

## OG - OGGETTO

### OGT - OGGETTO

OGTD - Definizione dipinto

OGTV - Identificazione opera isolata

### SGT - SOGGETTO

SGTI - Identificazione figura femminile con liuto

SGTT - Titolo Suonatrice di liuto

## LC - LOCALIZZAZIONE GEOGRAFICO-AMMINISTRATIVA

### PVC - LOCALIZZAZIONE GEOGRAFICO-AMMINISTRATIVA ATTUALE

PVCS - Stato Italia

PVCR - Regione Lombardia

|  |  |
|--|--|
| <b>PVCP - Provincia</b>                                    | MI   |
| <b>PVCC - Comune</b>                                       | Milano   |
| <b>LDC - COLLOCAZIONE SPECIFICA</b>                        |  |
| <b>LDCT - Tipologia</b>                                    | palazzo  |
| <b>LDCQ - Qualificazione</b>                               | statale  |
| <b>LDCN - Denominazione</b>                                | Pinacoteca di Brera  |
| <b>LDCC - Complesso monumentale di appartenenza</b>        | Palazzo di Brera   |
| <b>LDCU - Denominazione spazio viabilistico</b>            | via Brera, 28  |
| <b>LDCM - Denominazione raccolta</b>                       | Pinacoteca di Brera  |
| <b>UB - UBICAZIONE E DATI PATRIMONIALI</b>                 |  |
| <b>UBO - Ubicazione originaria</b>                         | SC   |
| <b>INV - INVENTARIO DI MUSEO O SOPRINTENDENZA</b>          |  |
| <b>INVN - Numero</b>                                       | Reg. Cron. 2240  |
| <b>INVD - Data</b>   | NR (recupero pregresso)  |
| <b>LA - ALTRE LOCALIZZAZIONI GEOGRAFICO-AMMINISTRATIVE</b> |  |
| <b>TCL - Tipo di localizzazione</b>                        | luogo di collocazione successiva                                 |
| <b>PRV - LOCALIZZAZIONE GEOGRAFICO-AMMINISTRATIVA</b>      |  |
| <b>PRVR - Regione</b>                                      | Lombardia  |
| <b>PRVP - Provincia</b>                                    | MI   |
| <b>PRVC - Comune</b>                                       | Milano   |
| <b>PRC - COLLOCAZIONE SPECIFICA</b>                        |  |
| <b>PRCM - Denominazione raccolta</b>                       | Collezione privata Del Majno conte Cesare                        |
| <b>PRD - DATA</b>  |  |
| <b>PRDI - Data ingresso</b>                                | 1889 ante  |
| <b>PRDU - Data uscita</b>                                  | 1899 post  |
| <b>LA - ALTRE LOCALIZZAZIONI GEOGRAFICO-AMMINISTRATIVE</b> |  |
| <b>TCL - Tipo di localizzazione</b>                        | luogo di collocazione successiva                                 |
| <b>PRV - LOCALIZZAZIONE GEOGRAFICO-AMMINISTRATIVA</b>      |  |
| <b>PRVR - Regione</b>                                      | Lombardia  |
| <b>PRVP - Provincia</b>                                    | MI   |
| <b>PRVC - Comune</b>                                       | Milano   |
| <b>PRC - COLLOCAZIONE SPECIFICA</b>                        |  |
| <b>PRCM - Denominazione raccolta</b>                       | Collezione privata Vassalli Ceruti del Mayno contessa Giuseppina |
| <b>PRD - DATA</b>  |  |
| <b>PRDI - Data ingresso</b>                                | 1923 ca.   |
| <b>PRDU - Data uscita</b>                                  | 1931 ante  |
| <b>DT - CRONOLOGIA</b>                                     |  |
| <b>DTZ - CRONOLOGIA GENERICA</b>                           |  |

|   |   |
|---|---|
| <b>DTZG - Secolo</b>                        | sec. XVI  |
| <b>DTS - CRONOLOGIA SPECIFICA</b>           |   |
| <b>DTSI - Da</b>                            | 1520  |
| <b>DTSV - Validita'</b>                     | ca.   |
| <b>DTSF - A</b>                             | 1520  |
| <b>DTSL - Validita'</b>                     | ca.   |
| <b>DTM - Motivazione cronologia</b>         | data  |
| <b>DTM - Motivazione cronologia</b>         | analisi stilistica  |
| <b>DTM - Motivazione cronologia</b>         | bibliografia  |
| <b>AU - DEFINIZIONE CULTURALE</b>           |   |
| <b>AUT - AUTORE</b>                         |   |
| <b>AUTR - Riferimento all'intervento</b>    | esecutore   |
| <b>AUTM - Motivazione dell'attribuzione</b> | NR (recupero pregresso)   |
| <b>AUTN - Nome scelto</b>                   | Bartolomeo Veneto   |
| <b>AUTA - Dati anagrafici</b>               | notizie 1502-1530   |
| <b>AUTH - Sigla per citazione</b>           | 10001088  |
| <b>MT - DATI TECNICI</b>                    |   |
| <b>MTC - Materia e tecnica</b>              | tavola/ pittura a olio  |
| <b>MIS - MISURE</b>                         |   |
| <b>MISA - Altezza</b>                       | 65  |
| <b>MISL - Larghezza</b>                     | 50  |
| <b>CO - CONSERVAZIONE</b>                   |   |
| <b>STC - STATO DI CONSERVAZIONE</b>         |   |
| <b>STCC - Stato di conservazione</b>        | discreto  |
| <b>DA - DATI ANALITICI</b>                  |   |
| <b>DES - DESCRIZIONE</b>                    |   |
| <b>DESO - Indicazioni sull'oggetto</b>      | NR (recupero pregresso)   |
| <b>DESI - Codifica Iconclass</b>            | 31 AA 23 1 : 48 C 73 23   |
| <b>DESS - Indicazioni sul soggetto</b>      | NR (recupero pregresso)   |
| <b>ISR - ISCRIZIONI</b>                     |   |
| <b>ISRC - Classe di appartenenza</b>        | documentaria  |
| <b>ISRS - Tecnica di scrittura</b>          | a pennello  |
| <b>ISRP - Posizione</b>                     | NR (recupero pregresso)   |
| <b>ISRI - Trascrizione</b>                  | "1520"  |
| <b>NSC - Notizie storico-critiche</b>       | Venne acquistata con i proventi della mostra londinese del 1930; il primo a segnalare quest'opera è Venturi (1899) che la pubblica e la considera la migliore delle sette versioni a lui note: lo studioso fu anche il primo a proporre un primo catalogo dell'artista fino ad allora noto solo attraverso qualche opera firmata. |

**TU - CONDIZIONE GIURIDICA E VINCOLI****ACQ - ACQUISIZIONE**

|                           |                     |
|---------------------------|---------------------|
| ACQT - Tipo acquisizione  | acquisto            |
| ACQD - Data acquisizione  | 1931                |
| ACQL - Luogo acquisizione | Regno Unito/ Londra |

**CDG - CONDIZIONE GIURIDICA**

|                              |                                   |
|------------------------------|-----------------------------------|
| CDGG - Indicazione generica  | proprietà Stato                   |
| CDGS - Indicazione specifica | Pinacoteca di Brera               |
| CDGI - Indirizzo             | Via Brera, 28 - 20121 Milano (MI) |

**DO - FONTI E DOCUMENTI DI RIFERIMENTO****FTA - DOCUMENTAZIONE FOTOGRAFICA**

|                              |                         |
|------------------------------|-------------------------|
| FTAX - Genere                | documentazione allegata |
| FTAP - Tipo                  | diapositiva colore      |
| FTAN - Codice identificativo | SBAS MI 019775/C        |

**FTA - DOCUMENTAZIONE FOTOGRAFICA**

|                              |                          |
|------------------------------|--------------------------|
| FTAX - Genere                | documentazione esistente |
| FTAP - Tipo                  | fotografia b/n           |
| FTAN - Codice identificativo | SBAS MI 9922/L           |

**BIB - BIBLIOGRAFIA**

|                            |                         |
|----------------------------|-------------------------|
| BIBX - Genere              | bibliografia specifica  |
| BIBA - Autore              | Pinacoteca Brera        |
| BIBD - Anno di edizione    | 1990                    |
| BIBH - Sigla per citazione | 00000363                |
| BIBN - V., pp., nn.        | v. III, pp. 19-20, n. 2 |
| BIBI - V., tavv., figg.    | v. III, t. 2            |

**MST - MOSTRE**

|               |                           |
|---------------|---------------------------|
| MSTT - Titolo | Exhibition of Italian Art |
| MSTL - Luogo  | Londra                    |
| MSTD - Data   | 1930                      |

**MST - MOSTRE**

|               |                      |
|---------------|----------------------|
| MSTT - Titolo | Mostra d'Arte Antica |
| MSTL - Luogo  | Roma                 |
| MSTD - Data   | 1932                 |

**AD - ACCESSO AI DATI****ADS - SPECIFICHE DI ACCESSO AI DATI**

|                           |  |
|---------------------------|--|
| ADSP - Profilo di accesso | 1  |
| ADSM - Motivazione        | scheda contenente dati liberamente accessibili |

**CM - COMPILAZIONE****CMP - COMPILAZIONE**

|             |         |
|-------------|---------|
| CMPD - Data | 1994    |
| CMPN - Nome | Vami A. |

**FUR - Funzionario  
responsabile**

Maderna V.

**RVM - TRASCRIZIONE PER INFORMATIZZAZIONE**

**RVMD - Data**

1998

**RVMN - Nome**

De Francesco A.

**AGG - AGGIORNAMENTO - REVISIONE**

**AGGD - Data**

2006

**AGGN - Nome**

ARTPAST/ Cresseri M.

**AGGF - Funzionario  
responsabile**

NR (recupero pregresso)