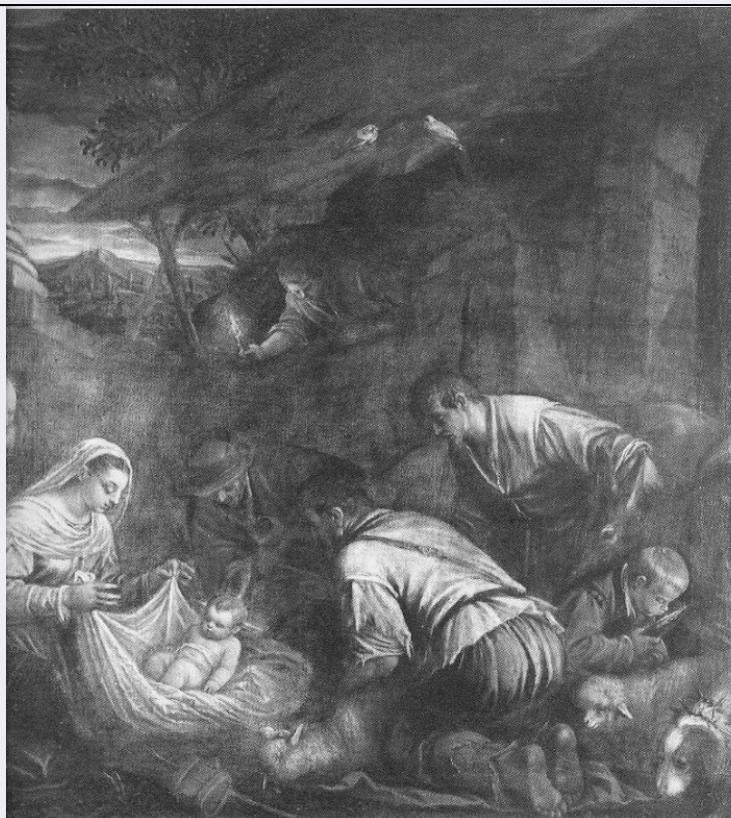


# SCHEDA



## CD - CODICI

TSK - Tipo Scheda OA

LIR - Livello ricerca C

### NCT - CODICE UNIVOCO

NCTR - Codice regione 03

NCTN - Numero catalogo generale 00179912

ESC - Ente schedatore S27

ECP - Ente competente S27

## OG - OGGETTO

### OGT - OGGETTO

OGTD - Definizione dipinto

OGTV - Identificazione opera isolata

### SGT - SOGGETTO

SGTI - Identificazione adorazione dei pastori

SGTT - Titolo Adorazione dei pastori

## LC - LOCALIZZAZIONE GEOGRAFICO-AMMINISTRATIVA

### PVC - LOCALIZZAZIONE GEOGRAFICO-AMMINISTRATIVA ATTUALE

PVCS - Stato Italia

PVCR - Regione Lombardia

PVCP - Provincia MI

PVCC - Comune Milano

### LDC - COLLOCAZIONE SPECIFICA

<b>LDCT - Tipologia</b>	palazzo
<b>LDCQ - Qualificazione</b>	statale
<b>LDCN - Denominazione</b>	Pinacoteca di Brera
<b>LDCC - Complesso monumentale di appartenenza</b>	Palazzo di Brera
<b>LDCU - Denominazione spazio viabilistico</b>	via Brera, 28
<b>LDCM - Denominazione raccolta</b>	Pinacoteca di Brera

## UB - UBICAZIONE E DATI PATRIMONIALI

### INV - INVENTARIO DI MUSEO O SOPRINTENDENZA

<b>INVN - Numero</b>	Reg. Cron. 223
<b>INVD - Data</b>	NR (recupero pregresso)

## LA - ALTRE LOCALIZZAZIONI GEOGRAFICO-AMMINISTRATIVE

**TCL - Tipo di localizzazione** luogo di provenienza

### PRV - LOCALIZZAZIONE GEOGRAFICO-AMMINISTRATIVA

<b>PRVR - Regione</b>	Veneto
<b>PRVP - Provincia</b>	VI
<b>PRVC - Comune</b>	Bassano del Grappa

### PRC - COLLOCAZIONE SPECIFICA

<b>PRCT - Tipologia</b>	chiesa
<b>PRCQ - Qualificazione</b>	conventuale cappuccina
<b>PRCD - Denominazione</b>	Chiesa di Ognissanti
<b>PRCC - Complesso monumentale di appartenenza</b>	Convento dei Cappuccini

### PRD - DATA

<b>PRDI - Data ingresso</b>	sec. XVI ultimo quarto
<b>PRDU - Data uscita</b>	1810/01/01

## LA - ALTRE LOCALIZZAZIONI GEOGRAFICO-AMMINISTRATIVE

**TCL - Tipo di localizzazione** luogo di collocazione successiva

### PRV - LOCALIZZAZIONE GEOGRAFICO-AMMINISTRATIVA

<b>PRVR - Regione</b>	Lombardia
<b>PRVP - Provincia</b>	MI
<b>PRVC - Comune</b>	Milano

### PRC - COLLOCAZIONE SPECIFICA

<b>PRCT - Tipologia</b>	palazzo
<b>PRCQ - Qualificazione</b>	statale
<b>PRCD - Denominazione</b>	Palazzo di Brera
<b>PRCM - Denominazione raccolta</b>	Pinacoteca di Brera

### PRD - DATA

<b>PRDI - Data ingresso</b>	1811/04/11
-----------------------------	------------

PRDU - Data uscita	1972/04/19
LA - ALTRE LOCALIZZAZIONI GEOGRAFICO-AMMINISTRATIVE	
TCL - Tipo di localizzazione	luogo di deposito
PRV - LOCALIZZAZIONE GEOGRAFICO-AMMINISTRATIVA	
PRVR - Regione	Lombardia
PRVP - Provincia	MI
PRVC - Comune	Milano
PRC - COLLOCAZIONE SPECIFICA	
PRCT - Tipologia	palazzo
PRCQ - Qualificazione	statale
PRCD - Denominazione	Palazzo dell'Intendenza di Finanza
PRD - DATA	
PRDI - Data ingresso	1972/04/19
RO - RAPPORTO	
ROF - RAPPORTO OPERA FINALE/ORIGINALE	
ROFF - Stadio opera	copia
ROFO - Opera finale /originale	dipinto
ROFS - Soggetto opera finale/originale	Adorazione dei Pastori
ROFA - Autore opera finale /originale	Bassano Francesco
ROFD - Datazione opera finale/originale	1568 post
ROFC - Collocazione opera finale/originale	Spagna/ Madrid/ Museo del Prado
DT - CRONOLOGIA	
DTZ - CRONOLOGIA GENERICA	
DTZG - Secolo	sec. XVI
DTS - CRONOLOGIA SPECIFICA	
DTSI - Da	1568
DTSV - Validita'	post
DTSF - A	1599
DTSL - Validita'	ca.
DTM - Motivazione cronologia	analisi stilistica
DTM - Motivazione cronologia	bibliografia
AU - DEFINIZIONE CULTURALE	
AUT - AUTORE	
AUTS - Riferimento all'autore	bottega
AUTR - Riferimento all'intervento	esecutore
AUTM - Motivazione dell'attribuzione	analisi stilistica

<b>AUTM - Motivazione dell'attribuzione</b>	bibliografia
<b>AUTN - Nome scelto</b>	Dal Ponte Leandro detto Leandro Bassano
<b>AUTA - Dati anagrafici</b>	1557/ 1622
<b>AUTH - Sigla per citazione</b>	10003794
<b>AAT - Altre attribuzioni</b>	Bassano Leandro (Cataloghi di Brera)
<b>AAT - Altre attribuzioni</b>	Bassano Leandro (Gironi, 1812)
<b>AAT - Altre attribuzioni</b>	cerchia di Bassano Leandro (Arslan, 1960)
<b>AAT - Altre attribuzioni</b>	cerchia di Bassano Leandro (Noè, 1989)
<b>MT - DATI TECNICI</b>	
<b>MTC - Materia e tecnica</b>	tela/ pittura a olio
<b>MIS - MISURE</b>	
<b>MISA - Altezza</b>	110
<b>MISL - Larghezza</b>	107
<b>CO - CONSERVAZIONE</b>	
<b>STC - STATO DI CONSERVAZIONE</b>	
<b>STCC - Stato di conservazione</b>	discreto
<b>STCS - Indicazioni specifiche</b>	foderato in epoca imprecisata ma abbastanza recente/ supporto di tela grossolana con tramatura spigata/ superficie leggermente ossidata
<b>DA - DATI ANALITICI</b>	
<b>DES - DESCRIZIONE</b>	
<b>DESO - Indicazioni sull'oggetto</b>	NR (recupero pregresso)
<b>DESI - Codifica Iconclass</b>	73 B 25
<b>DESS - Indicazioni sul soggetto</b>	NR (recupero pregresso)
<b>NSC - Notizie storico-critiche</b>	Il quadro di Brera è una modesta replica di un pittore ascrivibile alla cerchia di Leandro Bassano. Celebre il modello-prototipo di Jacopo, il Presepe di San Giuseppe del Museo Civico di Bassano, dal quale il nostro quadro trae il gruppo centrale con la Madonna con Bambino e del pastore inginocchiato. Tuttavia il modello più diretto è l'Adorazione oggi al Prado di mano di Francesco: le due composizioni si differenziano solo di pochi particolari. E' possibile sia dunque veritiera la notizia riportata dal Verci (1775-1777) che i Cappuccini avessero affidato gli originali a copisti che avrebbero posto le copie "in lor vece (...) senza che se ne accorgessero".
<b>TU - CONDIZIONE GIURIDICA E VINCOLI</b>	
<b>ACQ - ACQUISIZIONE</b>	
<b>ACQT - Tipo acquisizione</b>	soppressione
<b>ACQN - Nome</b>	requisizioni napoleoniche
<b>ACQD - Data acquisizione</b>	1810
<b>ACQL - Luogo acquisizione</b>	VI/ Bassano del Grappa
<b>CDG - CONDIZIONE GIURIDICA</b>	
<b>CDGG - Indicazione generica</b>	proprietà Stato

<b>CDGS - Indicazione specifica</b>	Pinacoteca di Brera
<b>CDGI - Indirizzo</b>	Via Brera, 28 - 20121 Milano (MI)
<b>DO - FONTI E DOCUMENTI DI RIFERIMENTO</b>	
<b>FTA - DOCUMENTAZIONE FOTOGRAFICA</b>	
<b>FTAX - Genere</b>	documentazione allegata
<b>FTAP - Tipo</b>	fotografia b/n
<b>FTAN - Codice identificativo</b>	SBAS MI 00179912/D
<b>BIB - BIBLIOGRAFIA</b>	
<b>BIBX - Genere</b>	bibliografia specifica
<b>BIBA - Autore</b>	Pinacoteca Brera
<b>BIBD - Anno di edizione</b>	1990
<b>BIBH - Sigla per citazione</b>	00000363
<b>BIBN - V., pp., nn.</b>	v. III, pp. 38-39, n. 15
<b>BIBI - V., tavv., figg.</b>	v. III, f. 15
<b>AD - ACCESSO AI DATI</b>	
<b>ADS - SPECIFICHE DI ACCESSO AI DATI</b>	
<b>ADSP - Profilo di accesso</b>	1
<b>ADSM - Motivazione</b>	scheda contenente dati liberamente accessibili
<b>CM - COMPILAZIONE</b>	
<b>CMP - COMPILAZIONE</b>	
<b>CMPD - Data</b>	1994
<b>CMPN - Nome</b>	Pardini M.
<b>FUR - Funzionario responsabile</b>	Maderna V.
<b>RVM - TRASCRIZIONE PER INFORMATIZZAZIONE</b>	
<b>RVMD - Data</b>	1998
<b>RVMN - Nome</b>	De Francesco A.
<b>AGG - AGGIORNAMENTO - REVISIONE</b>	
<b>AGGD - Data</b>	2006
<b>AGGN - Nome</b>	ARTPAST/ Cresseri M.
<b>AGGF - Funzionario responsabile</b>	NR (recupero pregresso)