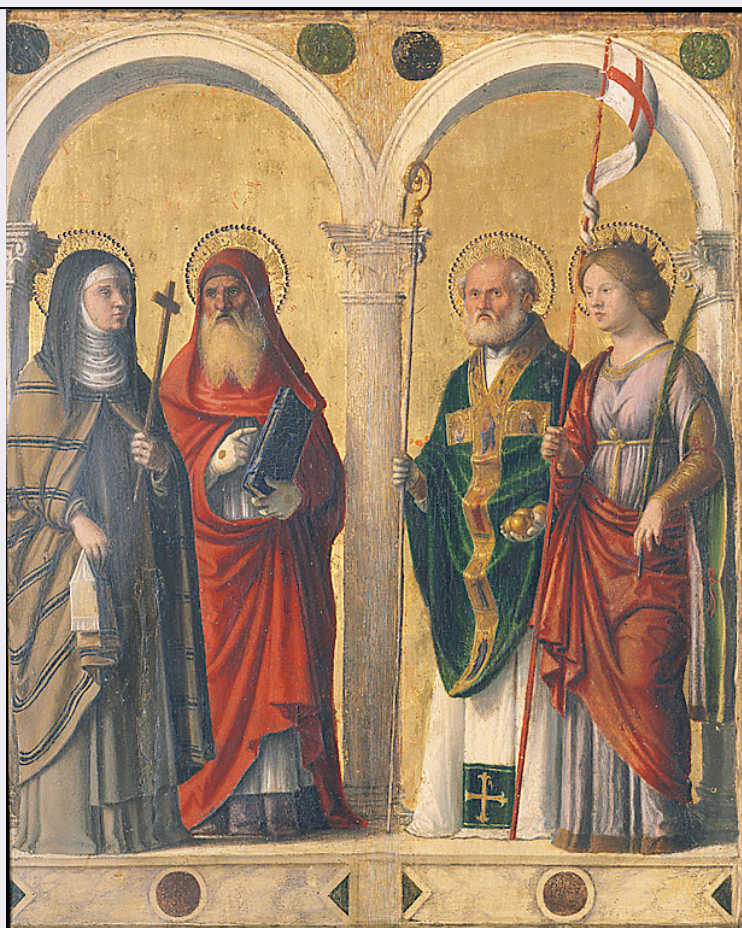


# SCHEDA



## CD - CODICI

TSK - Tipo Scheda OA

LIR - Livello ricerca C

### NCT - CODICE UNIVOCO

NCTR - Codice regione 03

NCTN - Numero catalogo generale 00179957

ESC - Ente schedatore S27

ECP - Ente competente S27

## RV - RELAZIONI

ROZ - Altre relazioni 0300179957

## OG - OGGETTO

### OGT - OGGETTO

OGTD - Definizione predella

OGTV - Identificazione frammento

### SGT - SOGGETTO

SGTI - Identificazione Santa Clara, San Girolamo, San Nicola, Sant'Orsola

SGTT - Titolo Santa Clara, San Gerolamo, San Nicola e Sant'Orsola

## LC - LOCALIZZAZIONE GEOGRAFICO-AMMINISTRATIVA

### PVC - LOCALIZZAZIONE GEOGRAFICO-AMMINISTRATIVA ATTUALE

PVCS - Stato Italia

<b>PVCR - Regione</b>	Lombardia
<b>PVCP - Provincia</b>	MI
<b>PVCC - Comune</b>	Milano
<b>LDC - COLLOCAZIONE SPECIFICA</b>	
<b>LDCT - Tipologia</b>	palazzo
<b>LDCQ - Qualificazione</b>	statale
<b>LDCN - Denominazione</b>	Pinacoteca di Brera
<b>LDCC - Complesso monumentale di appartenenza</b>	Palazzo di Brera
<b>LDCU - Denominazione spazio viabilistico</b>	via Brera, 28
<b>LDCM - Denominazione raccolta</b>	Pinacoteca di Brera
<b>UB - UBICAZIONE E DATI PATRIMONIALI</b>	
<b>INV - INVENTARIO DI MUSEO O SOPRINTENDENZA</b>	
<b>INVN - Numero</b>	Inv. Nap. 155
<b>INVD - Data</b>	NR (recupero pregresso)
<b>INV - INVENTARIO DI MUSEO O SOPRINTENDENZA</b>	
<b>INVN - Numero</b>	Reg. Cron. 323
<b>INVD - Data</b>	NR (recupero pregresso)
<b>LA - ALTRE LOCALIZZAZIONI GEOGRAFICO-AMMINISTRATIVE</b>	
<b>TCL - Tipo di localizzazione</b>	luogo di provenienza
<b>PRV - LOCALIZZAZIONE GEOGRAFICO-AMMINISTRATIVA</b>	
<b>PRVR - Regione</b>	Veneto
<b>PRVP - Provincia</b>	VE
<b>PRVC - Comune</b>	Venezia
<b>PRC - COLLOCAZIONE SPECIFICA</b>	
<b>PRCT - Tipologia</b>	chiesa
<b>PRCD - Denominazione</b>	Chiesa di San Giorgio Maggiore
<b>PRD - DATA</b>	
<b>PRDI - Data ingresso</b>	sec. XVI inizio
<b>PRDU - Data uscita</b>	1809
<b>DT - CRONOLOGIA</b>	
<b>DTZ - CRONOLOGIA GENERICA</b>	
<b>DTZG - Secolo</b>	sec. XVI
<b>DTZS - Frazione di secolo</b>	inizio
<b>DTS - CRONOLOGIA SPECIFICA</b>	
<b>DTSI - Da</b>	1500
<b>DTSV - Validita'</b>	ca.
<b>DTSF - A</b>	1510
<b>DTSL - Validita'</b>	ca.
<b>DTM - Motivazione cronologia</b>	analisi stilistica

**AU - DEFINIZIONE CULTURALE****AUT - AUTORE****AUTS - Riferimento all'autore**

bottega

**AUTM - Motivazione dell'attribuzione**

analisi stilistica

**AUTN - Nome scelto**

Cima Giovanni Battista detto Cima da Conegliano

**AUTA - Dati anagrafici**

1459-1460/ 1517-1518

**AUTH - Sigla per citazione**

10003270

**AAT - Altre attribuzioni**

Santacroce Gerolamo (Malaguzzi Valeri, 1908)

**AAT - Altre attribuzioni**

Cima da Conegliano Giovanni Battista (Coletti, 1956)

**MT - DATI TECNICI****MTC - Materia e tecnica**

tavola/ pittura a tempera

**MIS - MISURE****MISA - Altezza**

30

**MISL - Larghezza**

25

**CO - CONSERVAZIONE****STC - STATO DI CONSERVAZIONE****STCC - Stato di conservazione**

buono

**RS - RESTAURI****RST - RESTAURI****RSTD - Data**

1974

**DA - DATI ANALITICI****DES - DESCRIZIONE****DESO - Indicazioni sull'oggetto**

NR (recupero pregresso)

**DESI - Codifica Iconclass**

11 HH (CLARA) : 11 H (GEROLAMO) : 11 H (NICOLA) : 11 HH (ORSOLA)

**DESS - Indicazioni sul soggetto**

NR (recupero pregresso)

**NSC - Notizie storico-critiche**

Opera di bottega su modelli di Cima della fine del XV secolo, i due frammenti costituivano la predella di una pala d'altare; Crowe e Cavalcaselle (1871) suggerivano una provenienza dalla chiesa di San Gerolamo a Venezia, senza tuttavia portare a convalida di tale ipotesi, alcuna argomentazione.

**TU - CONDIZIONE GIURIDICA E VINCOLI****ACQ - ACQUISIZIONE****ACQT - Tipo acquisizione**

soppressione

**ACQN - Nome**

requisizioni napoleoniche

**ACQD - Data acquisizione**

1801

**ACQL - Luogo acquisizione**

VE/ Venezia

**CDG - CONDIZIONE GIURIDICA****CDGG - Indicazione generica**

proprietà Stato

<b>CDGS - Indicazione specifica</b>	Pinacoteca di Brera
<b>CDGI - Indirizzo</b>	Via Brera, 28 - 20121 Milano (MI)
<b>DO - FONTI E DOCUMENTI DI RIFERIMENTO</b>	
<b>FTA - DOCUMENTAZIONE FOTOGRAFICA</b>	
<b>FTAX - Genere</b>	documentazione allegata
<b>FTAP - Tipo</b>	diapositiva colore
<b>FTAN - Codice identificativo</b>	SBAS MI 069244/C
<b>FTA - DOCUMENTAZIONE FOTOGRAFICA</b>	
<b>FTAX - Genere</b>	documentazione esistente
<b>FTAP - Tipo</b>	fotografia b/n
<b>FTAN - Codice identificativo</b>	SBAS MI 068243/L
<b>BIB - BIBLIOGRAFIA</b>	
<b>BIBX - Genere</b>	bibliografia specifica
<b>BIBA - Autore</b>	Pinacoteca Brera
<b>BIBD - Anno di edizione</b>	1990
<b>BIBH - Sigla per citazione</b>	00000363
<b>BIBN - V., pp., nn.</b>	v. III, pp. 119-120, n. 60b
<b>BIBI - V., tavv., figg.</b>	v. III, f. 60b
<b>AD - ACCESSO AI DATI</b>	
<b>ADS - SPECIFICHE DI ACCESSO AI DATI</b>	
<b>ADSP - Profilo di accesso</b>	1
<b>ADSM - Motivazione</b>	scheda contenente dati liberamente accessibili
<b>CM - COMPILAZIONE</b>	
<b>CMP - COMPILAZIONE</b>	
<b>CMPD - Data</b>	1994
<b>CMPN - Nome</b>	Vami A.
<b>FUR - Funzionario responsabile</b>	Maderna V.
<b>RVM - TRASCRIZIONE PER INFORMATIZZAZIONE</b>	
<b>RVMD - Data</b>	1998
<b>RVMN - Nome</b>	De Francesco A.
<b>AGG - AGGIORNAMENTO - REVISIONE</b>	
<b>AGGD - Data</b>	2006
<b>AGGN - Nome</b>	ARTPAST/ Cresseri M.
<b>AGGF - Funzionario responsabile</b>	NR (recupero pregresso)