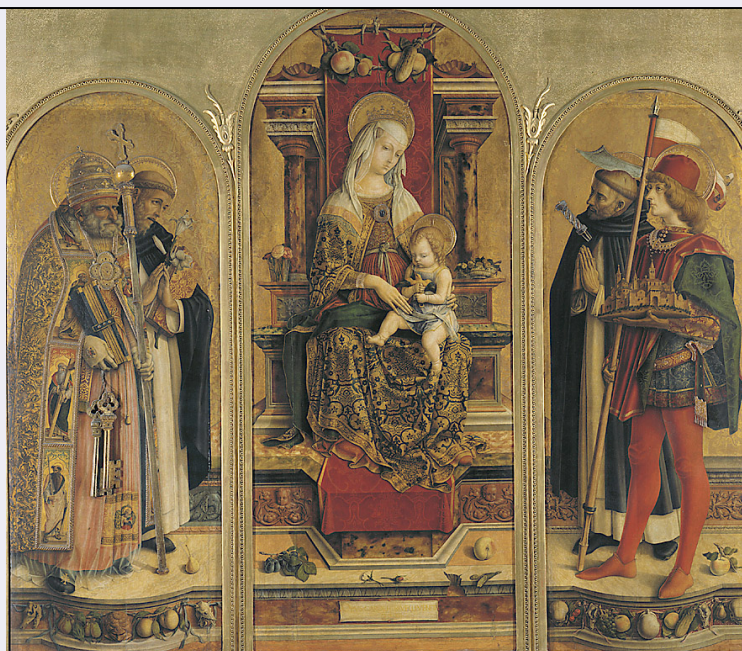


# SCHEDA



## CD - CODICI

TSK - Tipo Scheda OA

LIR - Livello ricerca C

### NCT - CODICE UNIVOCO

NCTR - Codice regione 03

NCTN - Numero catalogo generale 00179962

ESC - Ente schedatore S27

ECP - Ente competente S27

## RV - RELAZIONI

### RVE - STRUTTURA COMPLESSA

RVEL - Livello 0

## OG - OGGETTO

### OGT - OGGETTO

OGTD - Definizione trittico

OGTV - Identificazione opera isolata

OGTN - Denominazione /dedicazione Trittico di Camerino

### SGT - SOGGETTO

SGTI - Identificazione Madonna con Bambino in trono con San Pietro, San Domenico, San Pietro Martire e San Venanzio

SGTT - Titolo Trittico di Camerino

## LC - LOCALIZZAZIONE GEOGRAFICO-AMMINISTRATIVA

### PVC - LOCALIZZAZIONE GEOGRAFICO-AMMINISTRATIVA ATTUALE

PVCS - Stato Italia

PVCR - Regione Lombardia

PVCP - Provincia MI

|  |                         |
|--|-------------------------|
| <b>PVCC - Comune</b>                                       | Milano                  |
| <b>LDC - COLLOCAZIONE SPECIFICA</b>                        |                         |
| <b>LDCT - Tipologia</b>                                    | palazzo                 |
| <b>LDCQ - Qualificazione</b>                               | statale                 |
| <b>LDCN - Denominazione</b>                                | Pinacoteca di Brera     |
| <b>LDCC - Complesso monumentale di appartenenza</b>        | Palazzo di Brera        |
| <b>LDCU - Denominazione spazio viabilistico</b>            | via Brera, 28           |
| <b>LDCM - Denominazione raccolta</b>                       | Pinacoteca di Brera     |
| <b>UB - UBICAZIONE E DATI PATRIMONIALI</b>                 |                         |
| <b>INV - INVENTARIO DI MUSEO O SOPRINTENDENZA</b>          |                         |
| <b>INVN - Numero</b>                                       | Inv. Nap. 704,710,711   |
| <b>INVD - Data</b>   | NR (recupero pregresso) |
| <b>INV - INVENTARIO DI MUSEO O SOPRINTENDENZA</b>          |                         |
| <b>INVN - Numero</b>                                       | Reg. Cron. 155,350,351  |
| <b>INVD - Data</b>   | NR (recupero pregresso) |
| <b>LA - ALTRE LOCALIZZAZIONI GEOGRAFICO-AMMINISTRATIVE</b> |                         |
| <b>TCL - Tipo di localizzazione</b>                        | luogo di provenienza    |
| <b>PRV - LOCALIZZAZIONE GEOGRAFICO-AMMINISTRATIVA</b>      |                         |
| <b>PRVR - Regione</b>                                      | Marche                  |
| <b>PRVP - Provincia</b>                                    | MC                      |
| <b>PRVC - Comune</b>                                       | Camerino                |
| <b>PRC - COLLOCAZIONE SPECIFICA</b>                        |                         |
| <b>PRCT - Tipologia</b>                                    | chiesa                  |
| <b>PRCQ - Qualificazione</b>                               | conventuale domenicana  |
| <b>PRCD - Denominazione</b>                                | chiesa di San Domenico  |
| <b>PRD - DATA</b>  |                         |
| <b>PRDI - Data ingresso</b>                                | 1482                    |
| <b>PRDU - Data uscita</b>                                  | 1811                    |
| <b>DT - CRONOLOGIA</b>                                     |                         |
| <b>DTZ - CRONOLOGIA GENERICA</b>                           |                         |
| <b>DTZG - Secolo</b>                                       | sec. XV                 |
| <b>DTS - CRONOLOGIA SPECIFICA</b>                          |                         |
| <b>DTSI - Da</b>   | 1482                    |
| <b>DTSV - Validita'</b>                                    | ca.                     |
| <b>DTSF - A</b>  | 1482                    |
| <b>DTSL - Validita'</b>                                    | ca.                     |
| <b>DTM - Motivazione cronologia</b>                        | data                    |
| <b>DTM - Motivazione cronologia</b>                        | iscrizione              |
| <b>DTM - Motivazione cronologia</b>                        | analisi stilistica      |

|                                     |              |
|-------------------------------------|--------------|
| <b>DTM - Motivazione cronologia</b> | bibliografia |
|-------------------------------------|--------------|

## **AU - DEFINIZIONE CULTURALE**

### **AUT - AUTORE**

|   |                          |
|---|--------------------------|
| <b>AUTR - Riferimento all'intervento</b>    | esecutore                |
| <b>AUTM - Motivazione dell'attribuzione</b> | firma                    |
| <b>AUTM - Motivazione dell'attribuzione</b> | bibliografia             |
| <b>AUTM - Motivazione dell'attribuzione</b> | analisi stilistica       |
| <b>AUTM - Motivazione dell'attribuzione</b> | iscrizione               |
| <b>AUTN - Nome scelto</b>                   | Crivelli Carlo           |
| <b>AUTA - Dati anagrafici</b>               | 1430-1435 ca./ 1494-1495 |
| <b>AUTH - Sigla per citazione</b>           | 10003667                 |

## **MT - DATI TECNICI**

|                                |                           |
|--------------------------------|---------------------------|
| <b>MTC - Materia e tecnica</b> | tavola/ pittura a tempera |
|--------------------------------|---------------------------|

### **MIS - MISURE**

|                     |                           |
|---------------------|---------------------------|
| <b>MISV - Varie</b> | tavola laterale: 170 X 60 |
|---------------------|---------------------------|

## **CO - CONSERVAZIONE**

### **STC - STATO DI CONSERVAZIONE**

|                                      |          |
|--------------------------------------|----------|
| <b>STCC - Stato di conservazione</b> | discreto |
|--------------------------------------|----------|

## **DA - DATI ANALITICI**

### **DES - DESCRIZIONE**

|  |   |
|--|---|
| <b>DESO - Indicazioni sull'oggetto</b> | NR (recupero pregresso)   |
| <b>DESI - Codifica Iconclass</b>       | 11 H 42 : 11 H (PIETRO) : 11 H (DOMENICO) : 11 H (PIETRO MARTIRE) : (VENANZIO)  |
| <b>DESS - Indicazioni sul soggetto</b> | NR (recupero pregresso)   |
| <b>NSC - Notizie storico-critiche</b>  | Tre pannelli un tempo costituenti la predella del nostro trittico - e giunti anche questi a Brera nel 1811 - furono ceduti nel 1832/1833 a Filippo Benucci; questi raffiguravano l'Annunciazione, la Resurrezione e l'Annunziata. |

## **TU - CONDIZIONE GIURIDICA E VINCOLI**

### **ACQ - ACQUISIZIONE**

|                                  |                                      |
|----------------------------------|--------------------------------------|
| <b>ACQT - Tipo acquisizione</b>  | soppressione                         |
| <b>ACQN - Nome</b>               | requisizioni napoleoniche            |
| <b>ACQD - Data acquisizione</b>  | 1811                                 |
| <b>ACQL - Luogo acquisizione</b> | MC/ Camerino/ Chiesa di San Domenico |

### **CDG - CONDIZIONE GIURIDICA**

|                                    |                 |
|------------------------------------|-----------------|
| <b>CDGG - Indicazione generica</b> | proprietà Stato |
| <b>CDGS - Indicazione</b>          |                 |

|   |  |
|---|--|
| <b>specifica</b>                                | Pinacoteca di Brera                            |
| <b>CDGI - Indirizzo</b>                         | Via Brera, 28 - 20121 Milano (MI)              |
| <b>DO - FONTI E DOCUMENTI DI RIFERIMENTO</b>    |  |
| <b>FTA - DOCUMENTAZIONE FOTOGRAFICA</b>         |  |
| <b>FTAX - Genere</b>                            | documentazione allegata                        |
| <b>FTAP - Tipo</b>                              | diapositiva colore                             |
| <b>FTAN - Codice identificativo</b>             | SBAS MI 062218/CE                              |
| <b>BIB - BIBLIOGRAFIA</b>                       |  |
| <b>BIBX - Genere</b>                            | bibliografia specifica                         |
| <b>BIBA - Autore</b>                            | Pinacoteca Brera                               |
| <b>BIBD - Anno di edizione</b>                  | 1990   |
| <b>BIBH - Sigla per citazione</b>               | 00000363                                       |
| <b>BIBN - V., pp., nn.</b>                      | v. III, pp. 123-126, n. 64                     |
| <b>BIBI - V., tavv., figg.</b>                  | v. III, ff. 64, 64d-e, t. 64a                  |
| <b>AD - ACCESSO AI DATI</b>                     |  |
| <b>ADS - SPECIFICHE DI ACCESSO AI DATI</b>      |  |
| <b>ADSP - Profilo di accesso</b>                | 1  |
| <b>ADSM - Motivazione</b>                       | scheda contenente dati liberamente accessibili |
| <b>CM - COMPILAZIONE</b>                        |  |
| <b>CMP - COMPILAZIONE</b>                       |  |
| <b>CMPD - Data</b>                              | 1994   |
| <b>CMPN - Nome</b>                              | Vami A.  |
| <b>FUR - Funzionario responsabile</b>           | Maderna V.                                     |
| <b>RVM - TRASCRIZIONE PER INFORMATIZZAZIONE</b> |  |
| <b>RVMD - Data</b>                              | 1998   |
| <b>RVMN - Nome</b>                              | De Francesco A.                                |
| <b>AGG - AGGIORNAMENTO - REVISIONE</b>          |  |
| <b>AGGD - Data</b>                              | 2006   |
| <b>AGGN - Nome</b>                              | ARTPAST/ Cresseri M.                           |
| <b>AGGF - Funzionario responsabile</b>          | NR (recupero pregresso)                        |