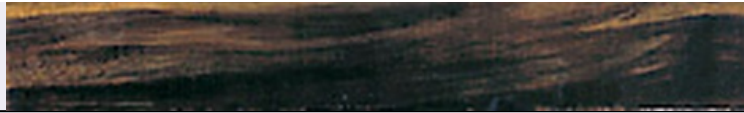


# **SCHEDA**





## CD - CODICI

TSK - Tipo Scheda OA

LIR - Livello ricerca C

### NCT - CODICE UNIVOCO

NCTR - Codice regione 03

NCTN - Numero catalogo generale 00179964

ESC - Ente schedatore S27

ECP - Ente competente S27

## RV - RELAZIONI

ROZ - Altre relazioni 0300179963

## OG - OGGETTO

### OGT - OGGETTO

OGTD - Definizione scomparto di polittico

OGTV - Identificazione frammento

OGTN - Denominazione /dedicazione Polittico del Duomo di Camerino

### SGT - SOGGETTO

SGTI - Identificazione crocifissione di Cristo con la Madonna, San Giovanni Evangelista, Stephaton e Longino

SGTT - Titolo La Crocifissione con la Vergine e San Giovanni Evangelista

## LC - LOCALIZZAZIONE GEOGRAFICO-AMMINISTRATIVA

### PVC - LOCALIZZAZIONE GEOGRAFICO-AMMINISTRATIVA ATTUALE

PVCS - Stato Italia

PVCR - Regione Lombardia

PVCP - Provincia MI

PVCC - Comune Milano

### LDC - COLLOCAZIONE SPECIFICA

LDCT - Tipologia palazzo

LDCQ - Qualificazione statale

LDCN - Denominazione Pinacoteca di Brera

LDCC - Complesso monumentale di appartenenza Palazzo di Brera

LDCU - Denominazione spazio viabilistico via Brera, 28

LDCM - Denominazione raccolta Pinacoteca di Brera

## UB - UBICAZIONE E DATI PATRIMONIALI

### INV - INVENTARIO DI MUSEO O SOPRINTENDENZA

INVN - Numero Inv. Nap. 712

<b>INVD - Data</b>	NR (recupero pregresso)
<b>INV - INVENTARIO DI MUSEO O SOPRINTENDENZA</b>	
<b>INVN - Numero</b>	Reg. Cron. 197
<b>INVD - Data</b>	NR (recupero pregresso)
<b>LA - ALTRE LOCALIZZAZIONI GEOGRAFICO-AMMINISTRATIVE</b>	
<b>TCL - Tipo di localizzazione</b>	luogo di provenienza
<b>PRV - LOCALIZZAZIONE GEOGRAFICO-AMMINISTRATIVA</b>	
<b>PRVR - Regione</b>	Marche
<b>PRVP - Provincia</b>	MC
<b>PRVC - Comune</b>	Camerino
<b>PRC - COLLOCAZIONE SPECIFICA</b>	
<b>PRCT - Tipologia</b>	chiesa
<b>PRCQ - Qualificazione</b>	cattedrale
<b>PRCD - Denominazione</b>	Duomo di Santa Maria Maggiore
<b>PRCS - Specifiche</b>	altare maggiore
<b>PRD - DATA</b>	
<b>PRDI - Data ingresso</b>	1488 ca.
<b>PRDU - Data uscita</b>	1799
<b>LA - ALTRE LOCALIZZAZIONI GEOGRAFICO-AMMINISTRATIVE</b>	
<b>TCL - Tipo di localizzazione</b>	luogo di collocazione successiva
<b>PRV - LOCALIZZAZIONE GEOGRAFICO-AMMINISTRATIVA</b>	
<b>PRVR - Regione</b>	Marche
<b>PRVP - Provincia</b>	MC
<b>PRVC - Comune</b>	Camerino
<b>PRC - COLLOCAZIONE SPECIFICA</b>	
<b>PRCT - Tipologia</b>	chiesa
<b>PRCQ - Qualificazione</b>	conventuale domenicana
<b>PRCD - Denominazione</b>	chiesa di San Domenico
<b>PRD - DATA</b>	
<b>PRDI - Data ingresso</b>	1799
<b>PRDU - Data uscita</b>	1811
<b>DT - CRONOLOGIA</b>	
<b>DTZ - CRONOLOGIA GENERICA</b>	
<b>DTZG - Secolo</b>	sec. XV
<b>DTS - CRONOLOGIA SPECIFICA</b>	
<b>DTSI - Da</b>	1488
<b>DTSV - Validita'</b>	ca.
<b>DTSF - A</b>	1490
<b>DTSL - Validita'</b>	ca.
<b>DTM - Motivazione cronologia</b>	documentazione
<b>DTM - Motivazione cronologia</b>	analisi stilistica
<b>DTM - Motivazione cronologia</b>	bibliografia

<b>DTM - Motivazione cronologia</b>	iscrizione
<b>AU - DEFINIZIONE CULTURALE</b>	
<b>AUT - AUTORE</b>	
<b>AUTR - Riferimento all'intervento</b>	esecutore
<b>AUTM - Motivazione dell'attribuzione</b>	firma
<b>AUTM - Motivazione dell'attribuzione</b>	iscrizione
<b>AUTM - Motivazione dell'attribuzione</b>	documentazione
<b>AUTM - Motivazione dell'attribuzione</b>	analisi stilistica
<b>AUTM - Motivazione dell'attribuzione</b>	bibliografia
<b>AUTN - Nome scelto</b>	Crivelli Carlo
<b>AUTA - Dati anagrafici</b>	1430-1435 ca./ 1494-1495
<b>AUTH - Sigla per citazione</b>	10003667
<b>CMM - COMMITTENZA</b>	
<b>CMMN - Nome</b>	Francescani di Fabriano
<b>CMMD - Data</b>	1490
<b>CMMC - Circostanza</b>	arredo dell'altare maggiore
<b>CMMF - Fonte</b>	contratto di commissione della pala (1490/01/09)
<b>MT - DATI TECNICI</b>	
<b>MTC - Materia e tecnica</b>	tavola/ pittura a olio
<b>MIS - MISURE</b>	
<b>MISA - Altezza</b>	218
<b>MISL - Larghezza</b>	75
<b>CO - CONSERVAZIONE</b>	
<b>STC - STATO DI CONSERVAZIONE</b>	
<b>STCC - Stato di conservazione</b>	buono
<b>RS - RESTAURI</b>	
<b>RST - RESTAURI</b>	
<b>RSTD - Data</b>	1986
<b>RSTN - Nome operatore</b>	Brambilla Barcillon P.
<b>DA - DATI ANALITICI</b>	
<b>DES - DESCRIZIONE</b>	
<b>DESO - Indicazioni sull'oggetto</b>	cimasa
<b>DESI - Codifica Iconclass</b>	73 D 64 1
<b>DESS - Indicazioni sul soggetto</b>	NR (recupero pregresso)
<b>ISR - ISCRIZIONI</b>	
<b>ISRC - Classe di</b>	



<b>appartenenza</b>	sacra
<b>ISRL - Lingua</b>	latino
<b>ISRS - Tecnica di scrittura</b>	a pennello
<b>ISRT - Tipo di caratteri</b>	lettere capitali
<b>ISRP - Posizione</b>	sulla croce
<b>ISRI - Trascrizione</b>	"I.N.R.I"
<b>NSC - Notizie storico-critiche</b>	<p>Il polittico fu smembrato a seguito dei gravi danni riportati durante il terremoto del 1799 danneggiando gravemente anche il Duomo. A Brera confluirono lo scomparto centrale raffigurante la Madonna della Candeletta, per la presenza di una candela posta sulla base del gradino che sorregge il trono della Madonna, la Crocifissione con la Vergine e San Giovanni nonché il pannello di destra del registro mediano, con I Santi Girolamo e Agostino; quest'ultimo fu poi ceduto alle Gallerie dell'Accademia di Venezia, ove tuttora si trova. Nel 1830, un fortunato ritrovamento fra le rovine del duomo permise di individuare il pannello frammentario con I santi Pietro e Paolo, anch'esso destinato alle Gallerie dell'Accademia di Venezia, dopo che fu acquistato dallo stato nel 1865 (Zampetti, 1986). La cronologia del polittico è resa certa dall'iscrizione: qui il Crivelli si dichiara "eques", cavaliere, e tale titolo gli era stato conferito nel 1490 da Ferdinando principe di Capua. Inoltre don Sandro Corradini ha condotto delle ricerche d'archivio che hanno portato al ritrovamento di un contratto di allogazione del 1488. Il dipinto in parola è stato riconosciuto come cimasa dallo Zampetti (1986).</p>

## TU - CONDIZIONE GIURIDICA E VINCOLI

### ACQ - ACQUISIZIONE

<b>ACQT - Tipo acquisizione</b>	soppressione
<b>ACQN - Nome</b>	requisizioni napoleoniche
<b>ACQD - Data acquisizione</b>	1811
<b>ACQL - Luogo acquisizione</b>	MC/ Camerino/ Chiesa di san Domenico

### CDG - CONDIZIONE GIURIDICA

<b>CDGG - Indicazione generica</b>	proprietà Stato
<b>CDGS - Indicazione specifica</b>	Pinacoteca di Brera
<b>CDGI - Indirizzo</b>	Via Brera, 28 - 20121 Milano (MI)

## DO - FONTI E DOCUMENTI DI RIFERIMENTO

### FTA - DOCUMENTAZIONE FOTOGRAFICA

<b>FTAX - Genere</b>	documentazione allegata
<b>FTAP - Tipo</b>	diapositiva colore
<b>FTAN - Codice identificativo</b>	SBAS MI 015123/C

### FTA - DOCUMENTAZIONE FOTOGRAFICA

<b>FTAX - Genere</b>	documentazione esistente
<b>FTAP - Tipo</b>	fotografia b/n
<b>FTAN - Codice identificativo</b>	SBAS MI 015122/L

### BIB - BIBLIOGRAFIA

<b>BIBX - Genere</b>	bibliografia specifica
<b>BIBA - Autore</b>	Pinacoteca Brera

<b>BIBD - Anno di edizione</b>	1990
<b>BIBH - Sigla per citazione</b>	00000363
<b>BIBN - V., pp., nn.</b>	v. III, p. 129, n. 66
<b>BIBI - V., tavv., figg.</b>	v. III, f. 66, t. 66
<b>BIB - BIBLIOGRAFIA</b>	
<b>BIBX - Genere</b>	bibliografia specifica
<b>BIBA - Autore</b>	Carlo Crivelli
<b>BIBD - Anno di edizione</b>	1961
<b>BIBH - Sigla per citazione</b>	00000487
<b>BIBN - V., pp., nn.</b>	pp. 128-129
<b>MST - MOSTRE</b>	
<b>MSTT - Titolo</b>	Crivelli e i Crivelleschi
<b>MSTL - Luogo</b>	Venezia
<b>MSTD - Data</b>	1961
<b>MST - MOSTRE</b>	
<b>MSTT - Titolo</b>	Crivelli e i Crivelleschi
<b>MSTL - Luogo</b>	Venezia
<b>MSTD - Data</b>	1961
<b>AD - ACCESSO AI DATI</b>	
<b>ADS - SPECIFICHE DI ACCESSO AI DATI</b>	
<b>ADSP - Profilo di accesso</b>	1
<b>ADSM - Motivazione</b>	scheda contenente dati liberamente accessibili
<b>CM - COMPILAZIONE</b>	
<b>CMP - COMPILAZIONE</b>	
<b>CMPD - Data</b>	1994
<b>CMPN - Nome</b>	Vami A.
<b>FUR - Funzionario responsabile</b>	Maderna V.
<b>RVM - TRASCRIZIONE PER INFORMATIZZAZIONE</b>	
<b>RVMD - Data</b>	1998
<b>RVMN - Nome</b>	De Francesco A.
<b>AGG - AGGIORNAMENTO - REVISIONE</b>	
<b>AGGD - Data</b>	2006
<b>AGGN - Nome</b>	ARTPAST/ Cresseri M.
<b>AGGF - Funzionario responsabile</b>	NR (recupero pregresso)