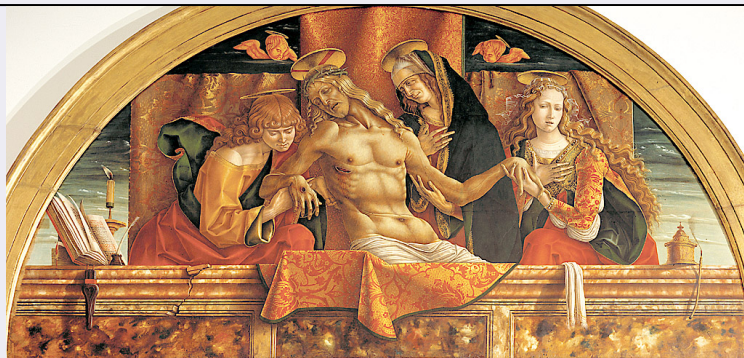


SCHEDA



CD - CODICI

TSK - Tipo Scheda OA

LIR - Livello ricerca C

NCT - CODICE UNIVOCO

NCTR - Codice regione 03

NCTN - Numero catalogo generale 00179966

ESC - Ente schedatore S27

ECP - Ente competente S27

RV - RELAZIONI

ROZ - Altre relazioni 0300179965

OG - OGGETTO

OGT - OGGETTO

OGTD - Definizione pala d'altare

OGTV - Identificazione frammento

SGT - SOGGETTO

SGTI - Identificazione Cristo deposto con la Madonna, San Giovanni Evangelista e Maria Maddalena

SGTT - Titolo Cristo morto con la Vergine, i Santi Giovanni Evangelista e Maria Maddalena

LC - LOCALIZZAZIONE GEOGRAFICO-AMMINISTRATIVA

PVC - LOCALIZZAZIONE GEOGRAFICO-AMMINISTRATIVA ATTUALE

PVCS - Stato Italia

PVCR - Regione Lombardia

PVCP - Provincia MI

PVCC - Comune Milano

LDC - COLLOCAZIONE SPECIFICA

LDCT - Tipologia palazzo

LDCQ - Qualificazione statale

LDCN - Denominazione Pinacoteca di Brera

LDCC - Complesso monumentale di appartenenza Palazzo di Brera

LDCU - Denominazione

spazio viabilistico	via Brera, 28
LDCM - Denominazione raccolta	Pinacoteca di Brera
UB - UBICAZIONE E DATI PATRIMONIALI	
INV - INVENTARIO DI MUSEO O SOPRINTENDENZA	
INVN - Numero	Reg. Cron. 738
INVD - Data	NR (recupero pregresso)
INV - INVENTARIO DI MUSEO O SOPRINTENDENZA	
INVN - Numero	Reg. Cron. 738
INVD - Data	NR (recupero pregresso)
LA - ALTRE LOCALIZZAZIONI GEOGRAFICO-AMMINISTRATIVE	
TCL - Tipo di localizzazione	luogo di provenienza
PRV - LOCALIZZAZIONE GEOGRAFICO-AMMINISTRATIVA	
PRVR - Regione	Marche
PRVP - Provincia	AN
PRVC - Comune	Fabriano
PRC - COLLOCAZIONE SPECIFICA	
PRCT - Tipologia	chiesa
PRCQ - Qualificazione	conventuale francescana
PRCD - Denominazione	Chiesa di San Francesco
PRCS - Specifiche	altare maggiore
PRD - DATA	
PRDI - Data ingresso	1493
PRDU - Data uscita	sec. XVIII fine
LA - ALTRE LOCALIZZAZIONI GEOGRAFICO-AMMINISTRATIVE	
TCL - Tipo di localizzazione	luogo di collocazione successiva
PRV - LOCALIZZAZIONE GEOGRAFICO-AMMINISTRATIVA	
PRVR - Regione	Lombardia
PRVP - Provincia	MI
PRVC - Comune	Milano
PRC - COLLOCAZIONE SPECIFICA	
PRCM - Denominazione raccolta	Collezione privata Oggioni Pietro
PRD - DATA	
PRDI - Data ingresso	1836
PRDU - Data uscita	1855
DT - CRONOLOGIA	
DTZ - CRONOLOGIA GENERICA	
DTZG - Secolo	sec. XV
DTS - CRONOLOGIA SPECIFICA	
DTSI - Da	1493
DTSV - Validita'	ca.
DTSF - A	1493

DTSL - Validita'	ca.
DTM - Motivazione cronologia	analisi stilistica
DTM - Motivazione cronologia	bibliografia
DTM - Motivazione cronologia	documentazione
DTM - Motivazione cronologia	data
DTM - Motivazione cronologia	iscrizione
AU - DEFINIZIONE CULTURALE	
AUT - AUTORE	
AUTR - Riferimento all'intervento	esecutore
AUTM - Motivazione dell'attribuzione	analisi stilistica
AUTM - Motivazione dell'attribuzione	bibliografia
AUTM - Motivazione dell'attribuzione	documentazione
AUTM - Motivazione dell'attribuzione	firma
AUTM - Motivazione dell'attribuzione	iscrizione
AUTN - Nome scelto	Crivelli Carlo
AUTA - Dati anagrafici	1430-1435 ca./ 1494-1495
AUTH - Sigla per citazione	10003667
CMM - COMMITTENZA	
CMMN - Nome	Chiesa di San Francesco
CMMD - Data	1490/01/09
CMMC - Circostanza	arredo dell'altare maggiore
CMMF - Fonte	documento di allogazione (Sassi, 1927)
MT - DATI TECNICI	
MTC - Materia e tecnica	tavola/ pittura a tempera
MIS - MISURE	
MISA - Altezza	128
MISL - Larghezza	225
CO - CONSERVAZIONE	
STC - STATO DI CONSERVAZIONE	
STCC - Stato di conservazione	buono
RS - RESTAURI	
RST - RESTAURI	
RSTD - Data	1989
RSTN - Nome operatore	Brambilla Barcillon P.
DA - DATI ANALITICI	
DES - DESCRIZIONE	
DESO - Indicazioni	

sull'oggetto	lunetta di pala d'altare dipinta
DESI - Codifica Iconclass	73 D 72 12 1
DESS - Indicazioni sul soggetto	NR (recupero pregresso)
NSC - Notizie storico-critiche	L'opera giunse a Brera come legato Oggioni Pietro (1855) insieme alla Incoronazione: l'ancona - di cui il bene in esame costituiva la cimasa - fu smembrata alla fine del XVIII secolo, quando la Chiesa di San Francesco, nella cui ricordata tribuna del coro, è ricordata fino alla metà del secolo, venne ricostrita.

TU - CONDIZIONE GIURIDICA E VINCOLI

ACQ - ACQUISIZIONE

ACQT - Tipo acquisizione	legato
ACQN - Nome	Oggioni Pietro
ACQD - Data acquisizione	1855
ACQL - Luogo acquisizione	MI/ Milano/ Collezione privata Oggioni Pietro

CDG - CONDIZIONE GIURIDICA

CDGG - Indicazione generica	proprietà Stato
CDGS - Indicazione specifica	Pinacoteca di Brera
CDGI - Indirizzo	Via Brera, 28 - 20121 Milano (MI)

DO - FONTI E DOCUMENTI DI RIFERIMENTO

FTA - DOCUMENTAZIONE FOTOGRAFICA

FTAX - Genere	documentazione allegata
FTAP - Tipo	diapositiva colore
FTAN - Codice identificativo	SBAS MI 047729/CE

BIB - BIBLIOGRAFIA

BIBX - Genere	bibliografia specifica
BIBA - Autore	Pinacoteca Brera
BIBD - Anno di edizione	1990
BIBH - Sigla per citazione	00000363
BIBN - V., pp., nn.	v. III, pp. 133-135, n. 67b
BIBI - V., tavv., figg.	v. III, f. 67b, t. 67b

BIB - BIBLIOGRAFIA

BIBX - Genere	bibliografia di confronto
BIBA - Autore	Carlo Crivelli
BIBD - Anno di edizione	1961
BIBH - Sigla per citazione	00000487
BIBN - V., pp., nn.	pp. 130-131

MST - MOSTRE

MSTT - Titolo	Crivelli e Crivelleschi
MSTL - Luogo	Venezia
MSTD - Data	1961

AD - ACCESSO AI DATI

ADS - SPECIFICHE DI ACCESSO AI DATI**ADSP - Profilo di accesso**

1

ADSM - Motivazione

scheda contenente dati liberamente accessibili

CM - COMPILAZIONE**CMP - COMPILAZIONE****CMPD - Data**

1994

CMPN - Nome

Vami A.

**FUR - Funzionario
responsabile**

Maderna V.

RVM - TRASCRIZIONE PER INFORMATIZZAZIONE**RVMD - Data**

1998

RVMN - Nome

De Francesco A.

AGG - AGGIORNAMENTO - REVISIONE**AGGD - Data**

2006

AGGN - Nome

ARTPAST/ Cresseri M.

**AGGF - Funzionario
responsabile**

NR (recupero pregresso)