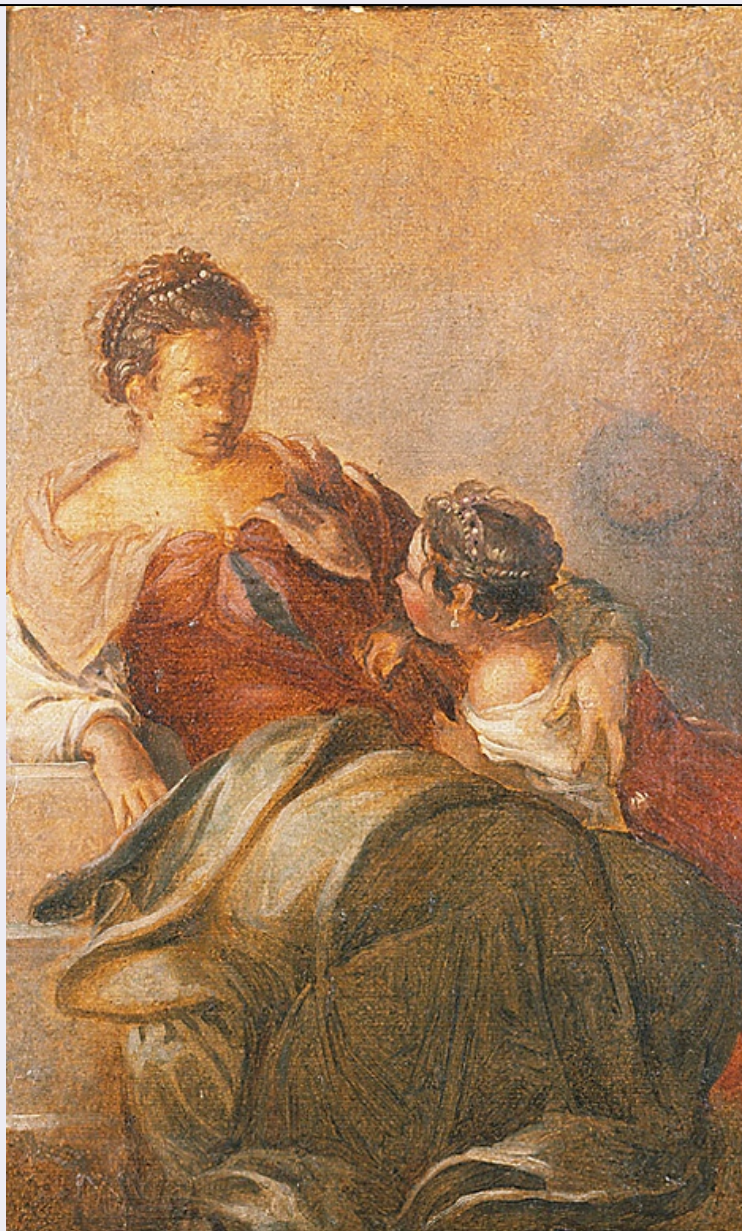


SCHEDA



CD - CODICI

TSK - Tipo Scheda OA

LIR - Livello ricerca C

NCT - CODICE UNIVOCO

NCTR - Codice regione 03

NCTN - Numero catalogo generale 00180040

ESC - Ente schedatore S27

ECP - Ente competente S27

RV - RELAZIONI

ROZ - Altre relazioni 0300180039

OG - OGGETTO

OGT - OGGETTO

OGTD - Definizione dipinto

OGTV - Identificazione frammento

SGT - SOGGETTO

| | |
|-------------------------------|---|
| SGTI - Identificazione | figura femminile seduta e bambina |
| SGTT - Titolo | Donna seduta che stringe a sé una bambina |

LC - LOCALIZZAZIONE GEOGRAFICO-AMMINISTRATIVA**PVC - LOCALIZZAZIONE GEOGRAFICO-AMMINISTRATIVA ATTUALE**

| | |
|-------------------------|-----------|
| PVCS - Stato | Italia |
| PVCR - Regione | Lombardia |
| PVCP - Provincia | MI |
| PVCC - Comune | Milano |

LDC - COLLOCAZIONE SPECIFICA

| | |
|---|---------------------|
| LDCT - Tipologia | palazzo |
| LDCQ - Qualificazione | statale |
| LDCN - Denominazione | Pinacoteca di Brera |
| LDCC - Complesso monumentale di appartenenza | Palazzo di Brera |
| LDCU - Denominazione spazio viabilistico | via Brera, 28 |
| LDCM - Denominazione raccolta | Pinacoteca di Brera |

UB - UBICAZIONE E DATI PATRIMONIALI

| | |
|------------------------------------|----|
| UBO - Ubicazione originaria | SC |
|------------------------------------|----|

INV - INVENTARIO DI MUSEO O SOPRINTENDENZA

| | |
|----------------------|-------------------------|
| INVN - Numero | Reg. Cron. 312 |
| INVD - Data | NR (recupero pregresso) |

LA - ALTRE LOCALIZZAZIONI GEOGRAFICO-AMMINISTRATIVE

| | |
|-------------------------------------|----------------------------------|
| TCL - Tipo di localizzazione | luogo di collocazione successiva |
|-------------------------------------|----------------------------------|

PRV - LOCALIZZAZIONE GEOGRAFICO-AMMINISTRATIVA

| | |
|-------------------------|-----------|
| PRVR - Regione | Lombardia |
| PRVP - Provincia | MI |
| PRVC - Comune | Milano |

PRC - COLLOCAZIONE SPECIFICA

| | |
|---|---------------------|
| PRCT - Tipologia | palazzo |
| PRCQ - Qualificazione | statale |
| PRCD - Denominazione | Palazzo di Brera |
| PRCC - Complesso monumentale di appartenenza | Palazzo di Brera |
| PRCM - Denominazione raccolta | Pinacoteca di Brera |

PRD - DATA

| | |
|-----------------------------|------------|
| PRDI - Data ingresso | 1817/06/27 |
| PRDU - Data uscita | 1926 |

LA - ALTRE LOCALIZZAZIONI GEOGRAFICO-AMMINISTRATIVE

| | |
|-------------------------------------|-------------------|
| TCL - Tipo di localizzazione | luogo di deposito |
|-------------------------------------|-------------------|

PRV - LOCALIZZAZIONE GEOGRAFICO-AMMINISTRATIVA

| | |
|-----------------------|-------|
| PRVR - Regione | Lazio |
|-----------------------|-------|

| | |
|-------------------------|----|
| PRVP - Provincia | RM |
|-------------------------|----|

| | |
|----------------------|------|
| PRVC - Comune | Roma |
|----------------------|------|

PRC - COLLOCAZIONE SPECIFICA

| | |
|-------------------------|---------|
| PRCT - Tipologia | palazzo |
|-------------------------|---------|

| | |
|------------------------------|---------|
| PRCQ - Qualificazione | statale |
|------------------------------|---------|

| | |
|-----------------------------|-------------------------|
| PRCD - Denominazione | Palazzo di Montecitorio |
|-----------------------------|-------------------------|

| | |
|--------------------------|------------|
| PRCS - Specifiche | Parlamento |
|--------------------------|------------|

PRD - DATA

| | |
|-----------------------------|------|
| PRDI - Data ingresso | 1926 |
|-----------------------------|------|

RO - RAPPORTO

ROF - RAPPORTO OPERA FINALE/ORIGINALE

| | |
|----------------------------|-------|
| ROFF - Stadio opera | copia |
|----------------------------|-------|

| | |
|---|--|
| ROFS - Soggetto opera finale/originale | presentazione di Maria Vergine al tempio |
|---|--|

| | |
|--|------------------------------------|
| ROFA - Autore opera finale /originale | Robusti Jacopo detto il Tintoretto |
|--|------------------------------------|

| | |
|--|----------|
| ROFD - Datazione opera finale/originale | 1560 ca. |
|--|----------|

| | |
|---|---|
| ROFC - Collocazione opera finale/originale | VE/ Venezia/ Chiesa della Madonna dell'orto |
|---|---|

DT - CRONOLOGIA

DTZ - CRONOLOGIA GENERICA

| | |
|----------------------|-----------|
| DTZG - Secolo | sec. XVII |
|----------------------|-----------|

| | |
|----------------------------------|------------|
| DTZS - Frazione di secolo | prima metà |
|----------------------------------|------------|

DTS - CRONOLOGIA SPECIFICA

| | |
|------------------|------|
| DTSI - Da | 1600 |
|------------------|------|

| | |
|-------------------------|-----|
| DTSV - Validita' | ca. |
|-------------------------|-----|

| | |
|-----------------|------|
| DTSF - A | 1649 |
|-----------------|------|

| | |
|-------------------------|-----|
| DTSL - Validita' | ca. |
|-------------------------|-----|

| | |
|-------------------------------------|--------------------|
| DTM - Motivazione cronologia | analisi stilistica |
|-------------------------------------|--------------------|

| | |
|-------------------------------------|--------------|
| DTM - Motivazione cronologia | bibliografia |
|-------------------------------------|--------------|

AU - DEFINIZIONE CULTURALE

AUT - AUTORE

| | |
|--------------------------------------|--------|
| AUTS - Riferimento all'autore | scuola |
|--------------------------------------|--------|

| | |
|---|--------------------|
| AUTM - Motivazione dell'attribuzione | analisi stilistica |
|---|--------------------|

| | |
|---|--------------|
| AUTM - Motivazione dell'attribuzione | bibliografia |
|---|--------------|

| | |
|---------------------------|---------------------------------|
| AUTN - Nome scelto | Robusti Jacopo detto Tintoretto |
|---------------------------|---------------------------------|

| | |
|-------------------------------|------------|
| AUTA - Dati anagrafici | 1518/ 1594 |
|-------------------------------|------------|

| | |
|--|---|
| AUTH - Sigla per citazione | 10009014 |
| MT - DATI TECNICI | |
| MTC - Materia e tecnica | tela/ pittura a olio |
| MIS - MISURE | |
| MISA - Altezza | 30 |
| MISL - Larghezza | 20 |
| CO - CONSERVAZIONE | |
| STC - STATO DI CONSERVAZIONE | |
| STCC - Stato di conservazione | cattivo |
| DA - DATI ANALITICI | |
| DES - DESCRIZIONE | |
| DESO - Indicazioni sull'oggetto | NR (recupero pregresso) |
| DESI - Codifica Iconclass | 31 AA 23 5 : 31 D 11 22 2 |
| DESS - Indicazioni sul soggetto | NR (recupero pregresso) |
| NSC - Notizie storico-critiche | Considerata da Ricci (1907) e da Malaguzzi Valeri (1908) come copie parziali ma fedeli dalla "Presentazione al tempio" di tintoretto; il carattere modesto non permette di ascriverle al maestro. Potrebbe trattarsi di un'esecuzione secentesca. |
| TU - CONDIZIONE GIURIDICA E VINCOLI | |
| ACQ - ACQUISIZIONE | |
| ACQD - Data acquisizione | 1817/06/26 |
| CDG - CONDIZIONE GIURIDICA | |
| CDGG - Indicazione generica | proprietà Stato |
| CDGS - Indicazione specifica | Pinacoteca di Brera |
| CDGI - Indirizzo | Via Brera, 28 - 20121 Milano (MI) |
| DO - FONTI E DOCUMENTI DI RIFERIMENTO | |
| FTA - DOCUMENTAZIONE FOTOGRAFICA | |
| FTAX - Genere | documentazione allegata |
| FTAP - Tipo | diapositiva colore |
| FTAN - Codice identificativo | SBAS MI 081577/C |
| FTA - DOCUMENTAZIONE FOTOGRAFICA | |
| FTAX - Genere | documentazione esistente |
| FTAP - Tipo | fotografia b/n |
| FTAN - Codice identificativo | SBAS MI 081576/L |
| FTAT - Note | FND |
| BIB - BIBLIOGRAFIA | |
| BIBX - Genere | bibliografia specifica |
| BIBA - Autore | Pinacoteca Brera |
| BIBD - Anno di edizione | 1990 |

| | |
|---|--|
| BIBH - Sigla per citazione | 00000363 |
| BIBN - V., pp., nn. | v. III, p. 237, n. 138 |
| BIBI - V., tavv., figg. | v. III, f. 138 |
| AD - ACCESSO AI DATI | |
| ADS - SPECIFICHE DI ACCESSO AI DATI | |
| ADSP - Profilo di accesso | 1 |
| ADSM - Motivazione | scheda contenente dati liberamente accessibili |
| CM - COMPILAZIONE | |
| CMP - COMPILAZIONE | |
| CMPD - Data | 1995 |
| CMPN - Nome | Vami A. |
| FUR - Funzionario responsabile | Maderna V. |
| RVM - TRASCRIZIONE PER INFORMATIZZAZIONE | |
| RVMD - Data | 1999 |
| RVMN - Nome | De Francesco A. |
| AGG - AGGIORNAMENTO - REVISIONE | |
| AGGD - Data | 2006 |
| AGGN - Nome | ARTPAST/ Cresseri M. |
| AGGF - Funzionario responsabile | NR (recupero pregresso) |