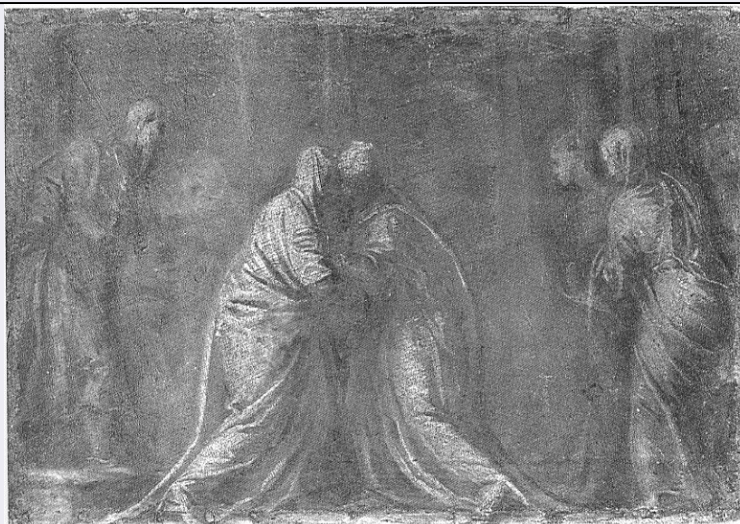


SCHEDA



CD - CODICI

TSK - Tipo Scheda OA

LIR - Livello ricerca C

NCT - CODICE UNIVOCO

NCTR - Codice regione 03

NCTN - Numero catalogo generale 00180056

ESC - Ente schedatore S27

ECP - Ente competente S27

RV - RELAZIONI

ROZ - Altre relazioni 0300180055

OG - OGGETTO

OGT - OGGETTO

OGTD - Definizione dipinto

OGTV - Identificazione frammento

SGT - SOGGETTO

SGTI - Identificazione visitazione

SGTT - Titolo Visitazione

LC - LOCALIZZAZIONE GEOGRAFICO-AMMINISTRATIVA

PVC - LOCALIZZAZIONE GEOGRAFICO-AMMINISTRATIVA ATTUALE

PVCS - Stato Italia

PVCR - Regione Lombardia

PVCP - Provincia MI

PVCC - Comune Milano

LDC - COLLOCAZIONE SPECIFICA

LDCT - Tipologia palazzo

LDCQ - Qualificazione statale

LDCN - Denominazione Pinacoteca di Brera

LDCC - Complesso monumentale di Palazzo di Brera

appartenenza	
LDCU - Denominazione spazio viabilistico	via Brera, 28
LDCM - Denominazione raccolta	Pinacoteca di Brera

UB - UBICAZIONE E DATI PATRIMONIALI

INV - INVENTARIO DI MUSEO O SOPRINTENDENZA

INVN - Numero	Inv. Nap. 114
INVD - Data	NR (recupero pregresso)

INV - INVENTARIO DI MUSEO O SOPRINTENDENZA

INVN - Numero	Reg. Cron. 603
INVD - Data	NR (recupero pregresso)

LA - ALTRE LOCALIZZAZIONI GEOGRAFICO-AMMINISTRATIVE

TCL - Tipo di localizzazione luogo di provenienza

PRV - LOCALIZZAZIONE GEOGRAFICO-AMMINISTRATIVA

PRVR - Regione	Veneto
PRVP - Provincia	VE
PRVC - Comune	Venezia

PRC - COLLOCAZIONE SPECIFICA

PRCT - Tipologia	chiesa
PRCD - Denominazione	Chiesa di Sant'Antonio Abate

PRD - DATA

PRDI - Data ingresso	1586 ca.
PRDU - Data uscita	1808

DT - CRONOLOGIA

DTZ - CRONOLOGIA GENERICA

DTZG - Secolo	sec. XVI
----------------------	----------

DTS - CRONOLOGIA SPECIFICA

DTSI - Da	1586
DTSV - Validita'	ca.
DTSF - A	1586
DTSL - Validita'	ca.

DTM - Motivazione cronologia analisi stilistica

DTM - Motivazione cronologia bibliografia

AU - DEFINIZIONE CULTURALE

AUT - AUTORE

AUTS - Riferimento all'autore	bottega
AUTM - Motivazione dell'attribuzione	analisi stilistica
AUTM - Motivazione dell'attribuzione	bibliografia
AUTN - Nome scelto	Caliari Paolo detto Veronese
AUTA - Dati anagrafici	1528/ 1588

AUTH - Sigla per citazione 10002417

MT - DATI TECNICI

MTC - Materia e tecnica tela/ pittura a olio

MIS - MISURE

MISA - Altezza 43.5

MISL - Larghezza 65

CO - CONSERVAZIONE

STC - STATO DI CONSERVAZIONE

STCC - Stato di conservazione mediocre

RS - RESTAURI

RST - RESTAURI

RSTD - Data 1979

RSTN - Nome operatore Turinetti di Priero G.

DA - DATI ANALITICI

DES - DESCRIZIONE

DESO - Indicazioni sull'oggetto olio su tela a monocromo azzurro; nella cassa dell'organo

DESI - Codifica Iconclass 73 A 62 4

DESS - Indicazioni sul soggetto NR (recupero pregresso)

NSC - Notizie storico-critiche

I due monocromi azzurri sono del tutto sconosciuti alla letteratura veronesiana. Provengono dalla Chiesa di Sant'Antonio abate di Torcello; nel registro cronologico sono assegnati a pittore ignoto. La struttura dell'organo della chiesa di Torcello era stata progettata da Veronese ed eseguita dalla bottega. Edwards che aveva proceduto alla requisizione aveva diligentemente annotato la provenienza delle due tele requisite assieme alla pala dell'altare maggiore di mano del Veronese con Sant'Antonio abate, San Cipriano e Cornelio (ora Pinacoteca di Brera); la chiesa aveva ospitato un consistente nucleo di opere attribuite dalle fonti a Paolo Veronese e bottega. Secondo il Ridolfi (1648) le due storielle in parola erano "nella cassa" dell'organo. Un gruppo di questi monocromi è conservato al Museo di Torcello (cfr. Baldissin Molli, 1990).

TU - CONDIZIONE GIURIDICA E VINCOLI

ACQ - ACQUISIZIONE

ACQT - Tipo acquisizione soppressione

ACQN - Nome requisizioni napoleoniche

ACQD - Data acquisizione 1808

ACQL - Luogo acquisizione VE/ Venezia/ Chiesa di Ognissanti

CDG - CONDIZIONE GIURIDICA

CDGG - Indicazione generica proprietà Stato

CDGS - Indicazione specifica Pinacoteca di Brera

CDGI - Indirizzo Via Brera, 28 - 20121 Milano (MI)

DO - FONTI E DOCUMENTI DI RIFERIMENTO

FTA - DOCUMENTAZIONE FOTOGRAFICA

FTAX - Genere	documentazione allegata
FTAP - Tipo	fotografia b/n
FTAN - Codice identificativo	SBAS MI 00180056/D

BIB - BIBLIOGRAFIA

BIBX - Genere	bibliografia specifica
BIBA - Autore	Pinacoteca Brera
BIBD - Anno di edizione	1990
BIBH - Sigla per citazione	00000363
BIBN - V., pp., nn.	v. III, pp. 268-270, n. 154
BIBI - V., tavv., figg.	v. III, f. 154

AD - ACCESSO AI DATI**ADS - SPECIFICHE DI ACCESSO AI DATI**

ADSP - Profilo di accesso	1
ADSM - Motivazione	scheda contenente dati liberamente accessibili

CM - COMPILAZIONE**CMP - COMPILAZIONE**

CMPD - Data	1995
CMPN - Nome	Vami A.
FUR - Funzionario responsabile	Maderna V.

RVM - TRASCRIZIONE PER INFORMATIZZAZIONE

RVMD - Data	1999
RVMN - Nome	De Francesco A.

AGG - AGGIORNAMENTO - REVISIONE

AGGD - Data	2006
AGGN - Nome	ARTPAST/ Cresseri M.
AGGF - Funzionario responsabile	NR (recupero pregresso)