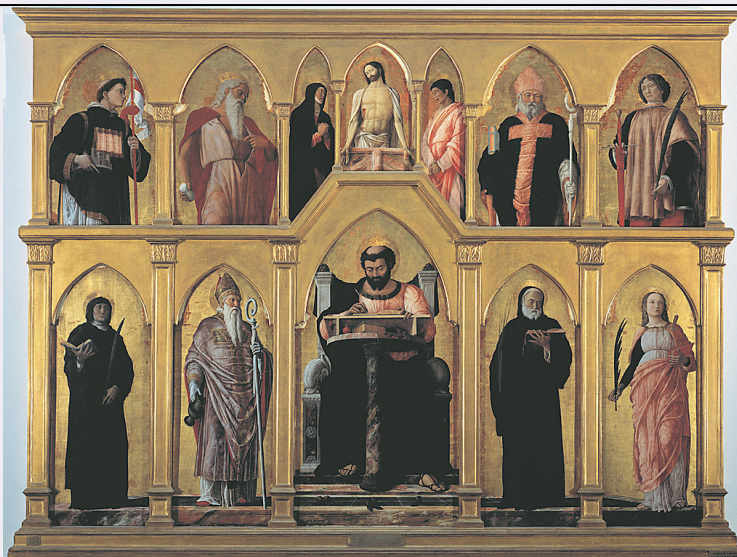


# SCHEDA



## CD - CODICI

TSK - Tipo Scheda OA

LIR - Livello ricerca C

### NCT - CODICE UNIVOCO

NCTR - Codice regione 03

NCTN - Numero catalogo generale 00180067

ESC - Ente schedatore S27

ECP - Ente competente S27

## RV - RELAZIONI

### RVE - STRUTTURA COMPLESSA

RVEL - Livello 0

## OG - OGGETTO

### OGT - OGGETTO

OGTD - Definizione polittico

OGTN - Denominazione /dedicazione Polittico di San Luca

### QNT - QUANTITA'

QNTN - Numero 12

### SGT - SOGGETTO

SGTI - Identificazione San Luca scrive il vangelo e Santi

SGTT - Titolo Polittico di San Luca

## LC - LOCALIZZAZIONE GEOGRAFICO-AMMINISTRATIVA

### PVC - LOCALIZZAZIONE GEOGRAFICO-AMMINISTRATIVA ATTUALE

PVCS - Stato Italia

PVCR - Regione Lombardia

PVCP - Provincia MI

PVCC - Comune Milano

### LDC - COLLOCAZIONE SPECIFICA

<b>LDCT - Tipologia</b>	palazzo
<b>LDCQ - Qualificazione</b>	statale
<b>LDCN - Denominazione</b>	Pinacoteca di Brera
<b>LDCC - Complesso monumentale di appartenenza</b>	Palazzo di Brera
<b>LDCU - Denominazione spazio viabilistico</b>	via Brera, 28
<b>LDCM - Denominazione raccolta</b>	Pinacoteca di Brera
<b>LDCS - Specifiche</b>	sala VI

#### **UB - UBICAZIONE E DATI PATRIMONIALI**

##### **INV - INVENTARIO DI MUSEO O SOPRINTENDENZA**

<b>INVN - Numero</b>	Inv. Nap. 590
<b>INVD - Data</b>	NR (recupero pregresso)

##### **INV - INVENTARIO DI MUSEO O SOPRINTENDENZA**

<b>INVN - Numero</b>	Reg. Cron. 176
<b>INVD - Data</b>	NR (recupero pregresso)

#### **LA - ALTRE LOCALIZZAZIONI GEOGRAFICO-AMMINISTRATIVE**

**TCL - Tipo di localizzazione** luogo di provenienza

##### **PRV - LOCALIZZAZIONE GEOGRAFICO-AMMINISTRATIVA**

<b>PRVR - Regione</b>	Veneto
<b>PRVP - Provincia</b>	PD
<b>PRVC - Comune</b>	Padova

##### **PRC - COLLOCAZIONE SPECIFICA**

<b>PRCT - Tipologia</b>	chiesa
<b>PRCQ - Qualificazione</b>	abbaziale benedettina
<b>PRCD - Denominazione</b>	Basilica vecchia di Santa Giustina
<b>PRCC - Complesso monumentale di appartenenza</b>	Monastero di Santa Giustina
<b>PRCS - Specifiche</b>	Cappella di San Luca: altare

##### **PRD - DATA**

<b>PRDI - Data ingresso</b>	1454 ca.
<b>PRDU - Data uscita</b>	1562

#### **LA - ALTRE LOCALIZZAZIONI GEOGRAFICO-AMMINISTRATIVE**

**TCL - Tipo di localizzazione** luogo di collocazione successiva

##### **PRV - LOCALIZZAZIONE GEOGRAFICO-AMMINISTRATIVA**

<b>PRVR - Regione</b>	Veneto
<b>PRVP - Provincia</b>	PD
<b>PRVC - Comune</b>	Padova

##### **PRC - COLLOCAZIONE SPECIFICA**

<b>PRCT - Tipologia</b>	chiesa
<b>PRCQ - Qualificazione</b>	abbaziale benedettina

<b>PRCD - Denominazione</b>	Basilica nuova di Santa Giustina
<b>PRCC - Complesso monumentale di appartenenza</b>	Monastero di Santa Giustina
<b>PRCS - Specifiche</b>	coro vecchio
<b>PRD - DATA</b>	
<b>PRDI - Data ingresso</b>	1562
<b>PRDU - Data uscita</b>	1690 ca.

#### **LA - ALTRE LOCALIZZAZIONI GEOGRAFICO-AMMINISTRATIVE**

<b>TCL - Tipo di localizzazione</b>	luogo di collocazione successiva
<b>PRV - LOCALIZZAZIONE GEOGRAFICO-AMMINISTRATIVA</b>	
<b>PRVR - Regione</b>	Veneto
<b>PRVP - Provincia</b>	PD
<b>PRVC - Comune</b>	Padova

<b>PRC - COLLOCAZIONE SPECIFICA</b>	
<b>PRCT - Tipologia</b>	chiesa
<b>PRCQ - Qualificazione</b>	abbaziale benedettina
<b>PRCD - Denominazione</b>	Basilica nuova di Santa Giustina
<b>PRCC - Complesso monumentale di appartenenza</b>	Monastero di Santa Giustina
<b>PRCS - Specifiche</b>	altare di San Luca
<b>PRD - DATA</b>	
<b>PRDI - Data ingresso</b>	1690
<b>PRDU - Data uscita</b>	1698 ca.

#### **LA - ALTRE LOCALIZZAZIONI GEOGRAFICO-AMMINISTRATIVE**

<b>TCL - Tipo di localizzazione</b>	luogo di collocazione successiva
<b>PRV - LOCALIZZAZIONE GEOGRAFICO-AMMINISTRATIVA</b>	
<b>PRVR - Regione</b>	Veneto
<b>PRVP - Provincia</b>	PD
<b>PRVC - Comune</b>	Padova

<b>PRC - COLLOCAZIONE SPECIFICA</b>	
<b>PRCT - Tipologia</b>	chiesa
<b>PRCQ - Qualificazione</b>	abbaziale benedettina
<b>PRCD - Denominazione</b>	Basilica nuova di Santa Giustina
<b>PRCC - Complesso monumentale di appartenenza</b>	Monastero di Santa Giustina
<b>PRCS - Specifiche</b>	coro vecchio
<b>PRD - DATA</b>	
<b>PRDI - Data ingresso</b>	1730
<b>PRDU - Data uscita</b>	1750

#### **LA - ALTRE LOCALIZZAZIONI GEOGRAFICO-AMMINISTRATIVE**

<b>TCL - Tipo di localizzazione</b>	luogo di collocazione successiva
-------------------------------------	----------------------------------

**PRV - LOCALIZZAZIONE GEOGRAFICO-AMMINISTRATIVA**

<b>PRVR - Regione</b>	Veneto
<b>PRVP - Provincia</b>	PD
<b>PRVC - Comune</b>	Padova

**PRC - COLLOCAZIONE SPECIFICA**

<b>PRCT - Tipologia</b>	abbazia
<b>PRCQ - Qualificazione</b>	benedettina
<b>PRCD - Denominazione</b>	appartamento dell'abate di Santa Giustina
<b>PRCC - Complesso monumentale di appartenenza</b>	Monastero di Santa Giustina
<b>PRCM - Denominazione raccolta</b>	Quadreria dell'appartamento abaziale

**PRD - DATA**

<b>PRDI - Data ingresso</b>	1750
<b>PRDU - Data uscita</b>	1811/06/27

**DT - CRONOLOGIA****DTZ - CRONOLOGIA GENERICA**

<b>DTZG - Secolo</b>	sec. XV
----------------------	---------

**DTS - CRONOLOGIA SPECIFICA**

<b>DTSI - Da</b>	1453
<b>DTSV - Validita'</b>	ca.
<b>DTSF - A</b>	1454
<b>DTSL - Validita'</b>	ca.

<b>DTM - Motivazione cronologia</b>	documentazione
-------------------------------------	----------------

<b>DTM - Motivazione cronologia</b>	analisi stilistica
-------------------------------------	--------------------

<b>DTM - Motivazione cronologia</b>	bibliografia
-------------------------------------	--------------

**AU - DEFINIZIONE CULTURALE****AUT - AUTORE**

<b>AUTR - Riferimento all'intervento</b>	esecutore
<b>AUTM - Motivazione dell'attribuzione</b>	analisi stilistica
<b>AUTM - Motivazione dell'attribuzione</b>	bibliografia
<b>AUTM - Motivazione dell'attribuzione</b>	firma
<b>AUTM - Motivazione dell'attribuzione</b>	documentazione
<b>AUTN - Nome scelto</b>	Mantegna Andrea
<b>AUTA - Dati anagrafici</b>	1431/ 1506
<b>AUTH - Sigla per citazione</b>	10006736

**CMM - COMMITTENZA**

<b>CMMN - Nome</b>	de' Folperti Sigismondo abate di Santa Giustina
--------------------	---

<b>CMMD - Data</b>	1453/08/10
<b>CMMC - Circostanza</b>	decoro della Cappella di San Luca
<b>CMMF - Fonte</b>	documento di allogazione del lavoro al pittore
<b>MT - DATI TECNICI</b>	
<b>MTC - Materia e tecnica</b>	tavola/ pittura a tempera
<b>MIS - MISURE</b>	
<b>MISV - Varie</b>	tavola centrale:140 x 67; tavole laterali ordine inferiore: 118 x 42; tavole laterali ordine superiore: 69 x 40; cimasa: 51 x 30; scomparti laterali della cimasa: 70 x 19
<b>CO - CONSERVAZIONE</b>	
<b>STC - STATO DI CONSERVAZIONE</b>	
<b>STCC - Stato di conservazione</b>	buono
<b>RS - RESTAURI</b>	
<b>RST - RESTAURI</b>	
<b>RSTD - Data</b>	1750
<b>RST - RESTAURI</b>	
<b>RSTD - Data</b>	1888
<b>RSTN - Nome operatore</b>	Cavenaghi L.
<b>RST - RESTAURI</b>	
<b>RSTD - Data</b>	1988/ 1989
<b>RSTN - Nome operatore</b>	Zanolini P.
<b>DA - DATI ANALITICI</b>	
<b>DES - DESCRIZIONE</b>	
<b>DESO - Indicazioni sull'oggetto</b>	NR (recupero pregresso)
<b>DESI - Codifica Iconclass</b>	11 H
<b>DESS - Indicazioni sul soggetto</b>	NR (recupero pregresso)
	<p>Il Polittico di San Luca fu commissionato dall'abate Sigismondo de' Folperti da Pavia, benedettino col nome di Mauro, ad Andrea Mantegna con un contratto di allogazione datato 10 agosto del 1453. Nei mesi successivi il pittore portava avanti il lavoro e il 18 novembre del 1454 egli si impegnava a dorare la cornice, eseguita da un certo maestro Guglielmo, e a consegnarla entro il Natale successivo o, alla peggio, per la Pasqua del 1455, finendo poi per obbligarsi a concludere per l'Epifania. L'ultimo pagamento per la doratura della cornice è a nome di un certo Guzon (Ugucione da Vicenza? cfr. Sartori, 1976: costui è documentato a Padova come doratore) il 19 febbraio 1455. La cornice originale doveva essere gotica con campi azzurri nei trafori simile si suppone a quella del Polittico di Arzignano o a quella dello Squarcione ora al Museo Civico di Padova. La De Nicolò Salmazo ritiene tuttavia che questa poteva essere "più moderna di quanto si immagina", senza ulteriori precisazioni. Il complesso era destinato a completare la decorazione della Cappella di San Luca, l'ultima a sinistra del vecchio edificio basilicale di Santa Giustina, chiesa appartenente all'Ordine Domenicano, riformato da Pietro Barbo sin dal 1436. I Santi presentati dal polittico sono legatissimi alla storia e alle vicende della Basilica e tutti sono presenti nella "Passio beate</p>

**NSC - Notizie storico-critiche**

Iustine virginis, vita Sancti Prosdocimi, legende sanctorum monasteri Sancte Iustine (cfr. De nicolò Salmazo, (1982) 1983, p. 444; e Lightbown, 1986, pp. 401-402). La scelta dei santi spetta indubbiamente al committente e ai suoi consiglieri cui si attribuisce la responsabilità, ancora largamente condivisa dalla critica, relativa alla scelta dell'antiquata cornice (Mantz, 1886). Non è affatto certo che Mantegna, lasciato libero di decidere, avrebbe scelto tuttavia una cornice moderna: in quegli anni in città la ricca e fiammeggiante cornice gotico-fiorita è ancora la forma più diffusa (polittico di San Pietro, 1447, quello di Praglia, 1448; di San Francesco, 1452; e infine il polittico De Lazara ad opera dello Squarcione, 1449/52). Sembra superfluo ricordare che l'odierna cornice non è più quella originaria, essendo quella distrutta, secondo la tradizione dal fulmine che colpì la Basilica nel corso di un violentissimo fortunale del Venerdì Santo del 1749; il "fulmine fece sparire tutto l'oro, e lasciò intatte la pittura" (Moschini, 1826, p. 36). Tuttavia nessuna traccia di tale evento è stata verificata nel corso dell'ultimo restauro; nè sembra possibile imputare a quell'incidente la scomparsa della cornice, non si sa quando avvenuta. Infine per quanto riguarda la firma già lo Scardeone (1560) riaffermava che "nomen artificiose comprehenditur" mentre era del tutto illeggibile nel 1795 al Brandolese e al Moschini (1826). Infine si ricorda al proposito degli spostamenti del polittico Mariani Canova (1980, pp. 47-48, 207-208).

**TU - CONDIZIONE GIURIDICA E VINCOLI****ACQ - ACQUISIZIONE**

<b>ACQT - Tipo acquisizione</b>	soppressione
<b>ACQN - Nome</b>	requisizioni napoleoniche
<b>ACQD - Data acquisizione</b>	1811/06/27
<b>ACQL - Luogo acquisizione</b>	PD/ Padova/ Basilica di Santa Giustina

**CDG - CONDIZIONE GIURIDICA**

<b>CDGG - Indicazione generica</b>	proprietà Stato
<b>CDGS - Indicazione specifica</b>	Pinacoteca di Brera
<b>CDGI - Indirizzo</b>	Via Brera, 28 - 20121 Milano (MI)

**DO - FONTI E DOCUMENTI DI RIFERIMENTO****FTA - DOCUMENTAZIONE FOTOGRAFICA**

<b>FTAX - Genere</b>	documentazione allegata
<b>FTAP - Tipo</b>	diapositiva colore
<b>FTAN - Codice identificativo</b>	SBAS MI 039964/CE

**BIB - BIBLIOGRAFIA**

<b>BIBX - Genere</b>	bibliografia specifica
<b>BIBA - Autore</b>	Pinacoteca Brera
<b>BIBD - Anno di edizione</b>	1990
<b>BIBH - Sigla per citazione</b>	00000363
<b>BIBN - V., pp., nn.</b>	v. III, pp. 282-291, n. 165
<b>BIBI - V., tavv., figg.</b>	v. III, t. 165a-1, f. 165

**AD - ACCESSO AI DATI****ADS - SPECIFICHE DI ACCESSO AI DATI**

<b>ADSP - Profilo di accesso</b>	1
<b>ADSM - Motivazione</b>	scheda contenente dati liberamente accessibili
<b>CM - COMPILAZIONE</b>	
<b>CMP - COMPILAZIONE</b>	
<b>CMPD - Data</b>	1995
<b>CMPN - Nome</b>	Vami A.
<b>FUR - Funzionario responsabile</b>	Maderna V.
<b>RVM - TRASCRIZIONE PER INFORMATIZZAZIONE</b>	
<b>RVMD - Data</b>	1999
<b>RVMN - Nome</b>	De Francesco A.
<b>AGG - AGGIORNAMENTO - REVISIONE</b>	
<b>AGGD - Data</b>	2006
<b>AGGN - Nome</b>	ARTPAST/ Cresseri M.
<b>AGGF - Funzionario responsabile</b>	NR (recupero pregresso)