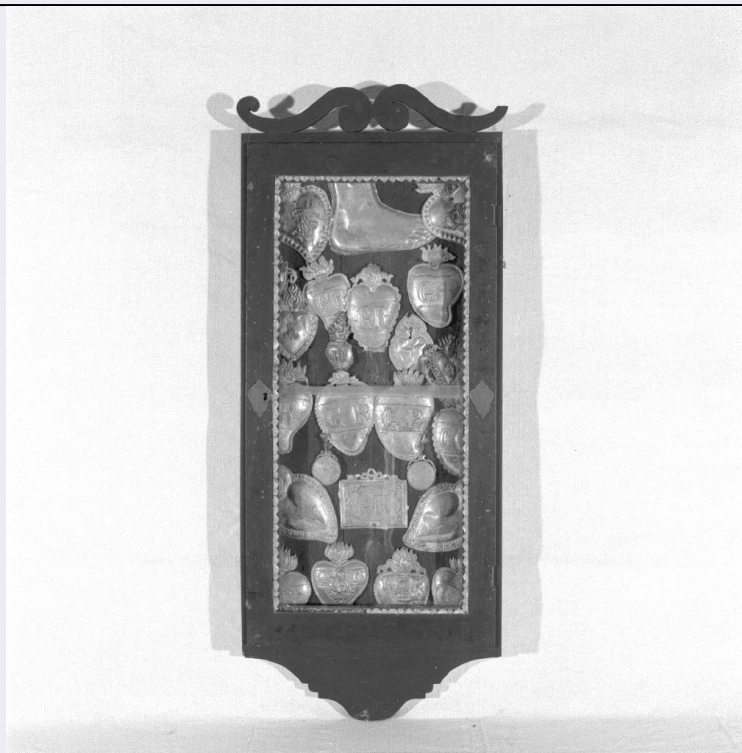


SCHEDA



CD - CODICI

TSK - Tipo Scheda	OA
LIR - Livello ricerca	P
NCT - CODICE UNIVOCO	
NCTR - Codice regione	05
NCTN - Numero catalogo generale	00023436
ESC - Ente schedatore	S72
ECP - Ente competente	S101

OG - OGGETTO

OGT - OGGETTO	
OGTD - Definizione	ex voto
QNT - QUANTITA'	
QNTN - Numero	24

LC - LOCALIZZAZIONE GEOGRAFICO-AMMINISTRATIVA

PVC - LOCALIZZAZIONE GEOGRAFICO-AMMINISTRATIVA ATTUALE

PVCS - Stato	Italia
PVCR - Regione	Veneto
PVCP - Provincia	VE
PVCC - Comune	Chioggia

LDC - COLLOCAZIONE SPECIFICA

LDCT - Tipologia	chiesa
LDCQ - Qualificazione	cattedrale
LDCN - Denominazione	Cattedrale di S. Maria Assunta

UB - UBICAZIONE E DATI PATRIMONIALI

UBO - Ubicazione originaria	SC
------------------------------------	----

DT - CRONOLOGIA

DTZ - CRONOLOGIA GENERICA

DTZG - Secolo	sec. XIX
----------------------	----------

DTS - CRONOLOGIA SPECIFICA

DTSI - Da	1800
------------------	------

DTSV - Validita'	post
-------------------------	------

DTSF - A	1899
-----------------	------

DTSL - Validita'	ante
-------------------------	------

DTM - Motivazione cronologia	NR (recupero pregresso)
-------------------------------------	-------------------------

AU - DEFINIZIONE CULTURALE

ATB - AMBITO CULTURALE

ATBD - Denominazione	ambito veneziano
-----------------------------	------------------

ATBM - Motivazione dell'attribuzione	NR (recupero pregresso)
---	-------------------------

MT - DATI TECNICI

MTC - Materia e tecnica	argento
--------------------------------	---------

MTC - Materia e tecnica	metallo
--------------------------------	---------

MIS - MISURE

MISU - Unita'	cm.
----------------------	-----

MISA - Altezza	84
-----------------------	----

MISL - Larghezza	34.5
-------------------------	------

CO - CONSERVAZIONE

STC - STATO DI CONSERVAZIONE

STCC - Stato di conservazione	buono
--------------------------------------	-------

DA - DATI ANALITICI

DES - DESCRIZIONE

DESO - Indicazioni sull'oggetto	Serie in argento e metallo argentato comprendente 19 cuori, 2 monete, una targa, un piede.
--	--

DESI - Codifica Iconclass	NR (recupero pregresso)
----------------------------------	-------------------------

DESS - Indicazioni sul soggetto	NR (recupero pregresso)
--	-------------------------

ISR - ISCRIZIONI

ISRS - Tecnica di scrittura	a incisione
------------------------------------	-------------

ISRT - Tipo di caratteri	numeri arabi
---------------------------------	--------------

ISRP - Posizione	NR (recupero pregresso)
-------------------------	-------------------------

ISRI - Trascrizione	GR/ M/ AM intrecciato/ P.G.R.
----------------------------	-------------------------------

NSC - Notizie storico-critiche	Provengono probabilmente dall'altare della Madonna del Carmine o da quello di S. Antonio (due cuori riportano infatti a sbalzo l'immagine del Santo),ove tradizionalmente venivano collocati gli ex voto.
---------------------------------------	---

TU - CONDIZIONE GIURIDICA E VINCOLI

CDG - CONDIZIONE GIURIDICA

CDGG - Indicazione	
---------------------------	--

generica

proprietà Ente religioso cattolico

DO - FONTI E DOCUMENTI DI RIFERIMENTO

FTA - DOCUMENTAZIONE FOTOGRAFICA

FTAX - Genere documentazione allegata

FTAP - Tipo fotografia b/n

FTAN - Codice identificativo SBAS VE S42187

BIB - BIBLIOGRAFIA

BIBX - Genere bibliografia specifica

BIBA - Autore Marcato U.

BIBD - Anno di edizione 1977

BIBN - V., pp., nn. p. 113

AD - ACCESSO AI DATI

ADS - SPECIFICHE DI ACCESSO AI DATI

ADSP - Profilo di accesso 2

ADSM - Motivazione dati non pubblicabili

CM - COMPILAZIONE

CMP - COMPILAZIONE

CMPD - Data 1978

CMPN - Nome Sbrojavacca P.

FUR - Funzionario responsabile Gramigna S.

RVM - TRASCRIZIONE PER INFORMATIZZAZIONE

RVMD - Data 1995

RVMN - Nome Capra F.

AGG - AGGIORNAMENTO - REVISIONE

AGGD - Data 2006

AGGN - Nome ARTPAST/ Piermatteo V.

AGGF - Funzionario responsabile NR (recupero pregresso)