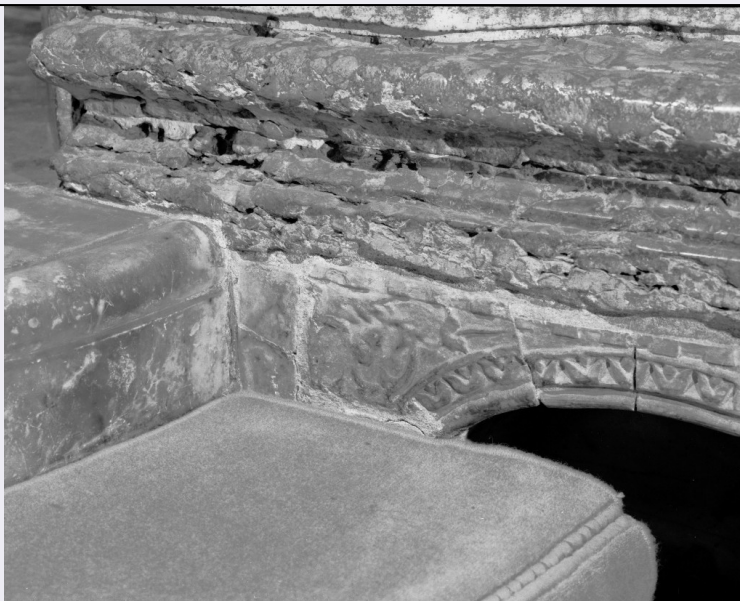


SCHEDA



CD - CODICI

TSK - Tipo Scheda OA

LIR - Livello ricerca C

NCT - CODICE UNIVOCO

NCTR - Codice regione 05

NCTN - Numero catalogo generale 00070808

NCTS - Suffisso numero catalogo generale A

ESC - Ente schedatore S72

ECP - Ente competente S101

RV - RELAZIONI

RVE - STRUTTURA COMPLESSA

RVEL - Livello 24

RVER - Codice bene radice 0500070808 A

RVES - Codice bene componente 0500070831

OG - OGGETTO

OGT - OGGETTO

OGTD - Definizione arcatella

OGTV - Identificazione elemento d'insieme

LC - LOCALIZZAZIONE GEOGRAFICO-AMMINISTRATIVA

PVC - LOCALIZZAZIONE GEOGRAFICO-AMMINISTRATIVA ATTUALE

PVCS - Stato Italia

PVCR - Regione Veneto

PVCP - Provincia VE

PVCC - Comune Venezia

LDC - COLLOCAZIONE SPECIFICA

| | |
|--|---|
| LDCT - Tipologia | chiesa |
| LDCQ - Qualificazione | basilica |
| LDCN - Denominazione | Basilica di S. Marco Evangelista |
| UB - UBICAZIONE E DATI PATRIMONIALI | |
| UBO - Ubicazione originaria | OR |
| DT - CRONOLOGIA | |
| DTZ - CRONOLOGIA GENERICA | |
| DTZG - Secolo | sec. XII |
| DTZS - Frazione di secolo | metà |
| DTS - CRONOLOGIA SPECIFICA | |
| DTSI - Da | 1140 |
| DTSF - A | 1160 |
| DTM - Motivazione cronologia | NR (recupero pregresso) |
| AU - DEFINIZIONE CULTURALE | |
| ATB - AMBITO CULTURALE | |
| ATBD - Denominazione | ambito veneto |
| ATBM - Motivazione dell'attribuzione | NR (recupero pregresso) |
| MT - DATI TECNICI | |
| MTC - Materia e tecnica | marmo |
| MTC - Materia e tecnica | pietra calcarea |
| MIS - MISURE | |
| MISA - Altezza | 65 |
| MISL - Larghezza | 60 |
| CO - CONSERVAZIONE | |
| STC - STATO DI CONSERVAZIONE | |
| STCC - Stato di conservazione | cattivo |
| DA - DATI ANALITICI | |
| DES - DESCRIZIONE | |
| DESO - Indicazioni sull'oggetto | Arcatella seminascosta dai gradini, decorata con motivi floreali e con la cornicetta ad ovuli |
| DESI - Codifica Iconclass | NR (recupero pregresso) |
| DESS - Indicazioni sul soggetto | NR (recupero pregresso) |
| NSC - Notizie storico-critiche | Cfr. scheda NCTN: 00070810 |
| TU - CONDIZIONE GIURIDICA E VINCOLI | |
| CDG - CONDIZIONE GIURIDICA | |
| CDGG - Indicazione generica | proprietà Ente religioso cattolico |
| DO - FONTI E DOCUMENTI DI RIFERIMENTO | |
| FTA - DOCUMENTAZIONE FOTOGRAFICA | |
| FTAX - Genere | documentazione allegata |
| FTAP - Tipo | fotografia b/n |

| | |
|-------------------------------------|----------------|
| FTAN - Codice identificativo | SBAS VE S67751 |
|-------------------------------------|----------------|

AD - ACCESSO AI DATI

ADS - SPECIFICHE DI ACCESSO AI DATI

| | |
|----------------------------------|---|
| ADSP - Profilo di accesso | 2 |
|----------------------------------|---|

| | |
|---------------------------|-----------------------|
| ADSM - Motivazione | dati non pubblicabili |
|---------------------------|-----------------------|

CM - COMPILAZIONE

CMP - COMPILAZIONE

| | |
|--------------------|------|
| CMPD - Data | 1990 |
|--------------------|------|

| | |
|--------------------|------------|
| CMPN - Nome | Polacco R. |
|--------------------|------------|

| | |
|---------------------------------------|-------------|
| FUR - Funzionario responsabile | Gramigna S. |
|---------------------------------------|-------------|

AGG - AGGIORNAMENTO - REVISIONE

| | |
|--------------------|------|
| AGGD - Data | 2006 |
|--------------------|------|

| | |
|--------------------|-----------------------|
| AGGN - Nome | ARTPAST/ Ievolella L. |
|--------------------|-----------------------|

| | |
|--|-------------------------|
| AGGF - Funzionario responsabile | NR (recupero pregresso) |
|--|-------------------------|