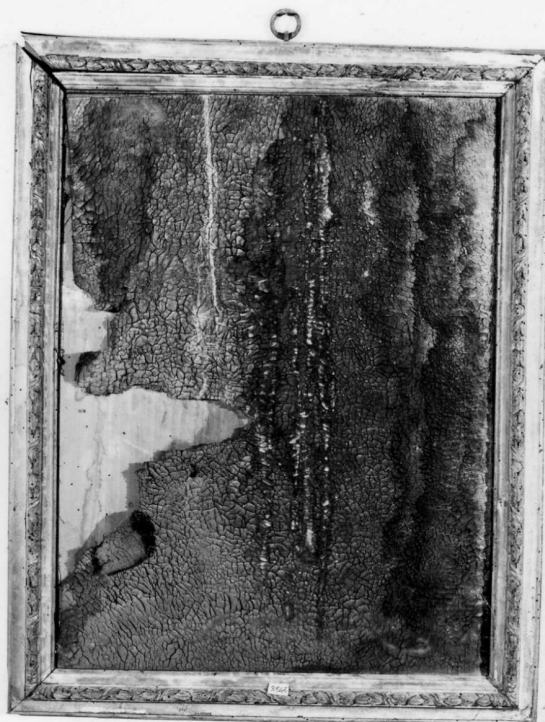


SCHEDA



CD - CODICI

TSK - Tipo Scheda OA

LIR - Livello ricerca P

NCT - CODICE UNIVOCO

NCTR - Codice regione 05

NCTN - Numero catalogo generale 00071195

ESC - Ente schedatore S72

ECP - Ente competente S101

OG - OGGETTO

OGT - OGGETTO

OGTD - Definizione croce

QNT - QUANTITA'

QNTN - Numero 3

LC - LOCALIZZAZIONE GEOGRAFICO-AMMINISTRATIVA

PVC - LOCALIZZAZIONE GEOGRAFICO-AMMINISTRATIVA ATTUALE

PVCS - Stato Italia

PVCR - Regione Veneto

PVCP - Provincia VE

PVCC - Comune Venezia

PVCL - Localita' Isola di Torcello

LDC - COLLOCAZIONE SPECIFICA

LDCT - Tipologia chiesa

LDCN - Denominazione Chiesa di S. Fosca Vergine di Torcello

LDCC - Complesso monumentale di appartenenza	Chiesa di S. Maria Assunta e S. Fosca Vergine di Torcello
LDCU - Denominazione spazio viabilistico	NR (recupero pregresso)
LDCS - Specifiche	parete nord
UB - UBICAZIONE E DATI PATRIMONIALI	
UBO - Ubicazione originaria	OR
DT - CRONOLOGIA	
DTZ - CRONOLOGIA GENERICA	
DTZG - Secolo	sec. X
DTZS - Frazione di secolo	fine
DTS - CRONOLOGIA SPECIFICA	
DTSI - Da	990
DTSF - A	999
DTM - Motivazione cronologia	analisi stilistica
DT - CRONOLOGIA	
DTZ - CRONOLOGIA GENERICA	
DTZG - Secolo	sec. XIX
DTS - CRONOLOGIA SPECIFICA	
DTSI - Da	1800
DTSF - A	1899
DTM - Motivazione cronologia	bibliografia
AU - DEFINIZIONE CULTURALE	
ATB - AMBITO CULTURALE	
ATBD - Denominazione	ambito veneto
ATBM - Motivazione dell'attribuzione	analisi stilistica
ATBM - Motivazione dell'attribuzione	bibliografia
MT - DATI TECNICI	
MTC - Materia e tecnica	marmo greco
MIS - MISURE	
MISA - Altezza	120
MISL - Larghezza	120
CO - CONSERVAZIONE	
STC - STATO DI CONSERVAZIONE	
STCC - Stato di conservazione	buono
DA - DATI ANALITICI	
DES - DESCRIZIONE	
DESO - Indicazioni sull'oggetto	La croce è costituita da 14 girali viticci in cui sono inseriti altrettanti grappoli. Nel tondo centrale c'è una croce greca.
DESI - Codifica Iconclass	NR (recupero pregresso)

DESS - Indicazioni sul soggetto	NR (recupero pregresso)
NSC - Notizie storico-critiche	Questa croce, come le restanti due nelle facciate ovest e sud, presentano gli stilemi tipicamente "contariniani", replicati nel revival ottocentesco.
TU - CONDIZIONE GIURIDICA E VINCOLI	
CDG - CONDIZIONE GIURIDICA	
CDGG - Indicazione generica	proprietà Ente religioso cattolico
CDGS - Indicazione specifica	parrocchia di S. Martino Vescovo
CDGI - Indirizzo	piazza Galuppi, 20 - 30122 Burano (Venezia)
DO - FONTI E DOCUMENTI DI RIFERIMENTO	
FTA - DOCUMENTAZIONE FOTOGRAFICA	
FTAX - Genere	documentazione allegata
FTAP - Tipo	fotografia b/n
FTAN - Codice identificativo	SBAS VE 223
BIB - BIBLIOGRAFIA	
BIBX - Genere	bibliografia specifica
BIBA - Autore	Rizzi A.
BIBD - Anno di edizione	1987
BIBN - V., pp., nn.	30
AD - ACCESSO AI DATI	
ADS - SPECIFICHE DI ACCESSO AI DATI	
ADSP - Profilo di accesso	1
ADSM - Motivazione	scheda contenente dati liberamente accessibili
CM - COMPILAZIONE	
CMP - COMPILAZIONE	
CMPD - Data	1990
CMPN - Nome	Bertan C.
FUR - Funzionario responsabile	Gramigna S.
AGG - AGGIORNAMENTO - REVISIONE	
AGGD - Data	2006
AGGN - Nome	ARTPAST
AGGF - Funzionario responsabile	NR (recupero pregresso)