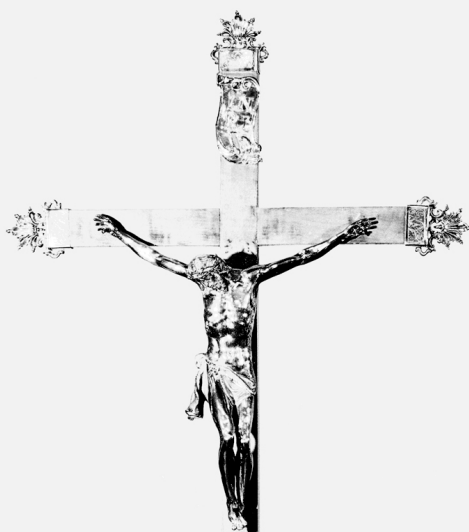


SCHEDA



CD - CODICI

TSK - Tipo Scheda OA

LIR - Livello ricerca I

NCT - CODICE UNIVOCO

NCTR - Codice regione 05

NCTN - Numero catalogo generale 00154500

ESC - Ente schedatore S72

ECP - Ente competente S101

OG - OGGETTO

OGT - OGGETTO

OGTD - Definizione statuetta

SGT - SOGGETTO

SGTI - Identificazione Cristo crocifisso

LC - LOCALIZZAZIONE GEOGRAFICO-AMMINISTRATIVA

PVC - LOCALIZZAZIONE GEOGRAFICO-AMMINISTRATIVA ATTUALE

PVCS - Stato Italia

PVCR - Regione Veneto

PVCP - Provincia VE

PVCC - Comune Venezia

LDC - COLLOCAZIONE SPECIFICA

LDCT - Tipologia chiesa

LDCQ - Qualificazione rettoria

LDCN - Denominazione Chiesa di S. Marziale Vescovo

DT - CRONOLOGIA

DTZ - CRONOLOGIA GENERICA		
DTZG - Secolo	sec. XVIII	
DTS - CRONOLOGIA SPECIFICA		
DTSI - Da	1700	
DTSF - A	1770	
DTM - Motivazione cronologia	NR (recupero pregresso)	
AU - DEFINIZIONE CULTURALE		
ATB - AMBITO CULTURALE		
ATBD - Denominazione	bottega veneta	
ATBM - Motivazione dell'attribuzione	NR (recupero pregresso)	
MT - DATI TECNICI		
MTC - Materia e tecnica	argento/ fusione	
MIS - MISURE		
MISA - Altezza	120	
MISL - Larghezza	50	
CO - CONSERVAZIONE		
STC - STATO DI CONSERVAZIONE		
STCC - Stato di conservazione	NR (recupero pregresso)	
DA - DATI ANALITICI		
DES - DESCRIZIONE		
DESO - Indicazioni sull'oggetto	Il supporto della statuetta, a forma di croce, è in legno di ciliegio.	
DESI - Codifica Iconclass	NR (recupero pregresso)	
DESS - Indicazioni sul soggetto	NR (recupero pregresso)	
TU - CONDIZIONE GIURIDICA E VINCOLI		
CDG - CONDIZIONE GIURIDICA		
CDGG - Indicazione generica	proprietà Ente religioso cattolico	
DO - FONTI E DOCUMENTI DI RIFERIMENTO		
FTA - DOCUMENTAZIONE FOTOGRAFICA		
FTAX - Genere	documentazione allegata	
FTAP - Tipo	fotografia b/n	
FTAN - Codice identificativo	SBAS VE 8251	
AD - ACCESSO AI DATI		
ADS - SPECIFICHE DI ACCESSO AI DATI		
ADSP - Profilo di accesso	2	
ADSM - Motivazione	dati non pubblicabili	
CM - COMPILAZIONE		
CMP - COMPILAZIONE		
CMPD - Data	1993	
CMPN - Nome	Rigon M. B.	

FUR - Funzionario responsabile	Spadavecchia S.
AGG - AGGIORNAMENTO - REVISIONE	
AGGD - Data	2006
AGGN - Nome	ARTPAST/ Daniele M.
AGGF - Funzionario responsabile	NR (recupero pregresso)