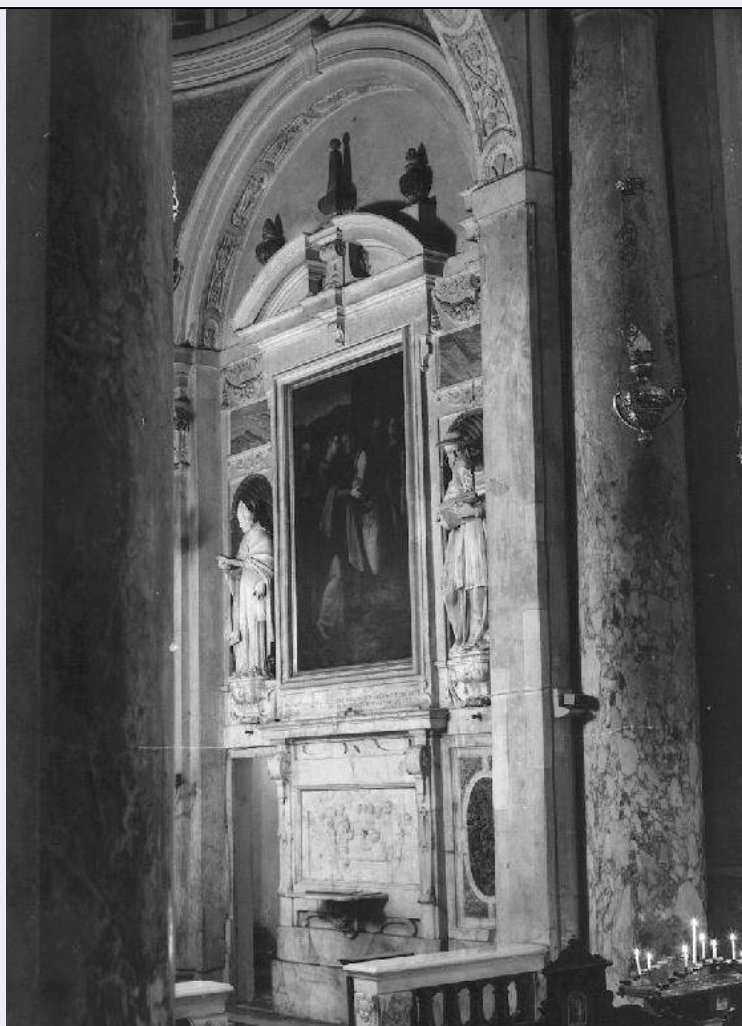


SCHEDA



CD - CODICI

TSK - Tipo Scheda OA

LIR - Livello ricerca C

NCT - CODICE UNIVOCO

NCTR - Codice regione 07

NCTN - Numero catalogo generale 00043291

ESC - Ente schedatore S21

ECP - Ente competente S21

RV - RELAZIONI

OG - OGGETTO

OGT - OGGETTO

OGTD - Definizione decorazione plastica

OGTV - Identificazione elemento d'insieme

LC - LOCALIZZAZIONE GEOGRAFICO-AMMINISTRATIVA

PVC - LOCALIZZAZIONE GEOGRAFICO-AMMINISTRATIVA ATTUALE

PVCS - Stato Italia

PVCR - Regione Liguria

PVCP - Provincia GE

PVCC - Comune	Genova
LDC - COLLOCAZIONE SPECIFICA	
UB - UBICAZIONE E DATI PATRIMONIALI	
UBO - Ubicazione originaria	OR
DT - CRONOLOGIA	
DTZ - CRONOLOGIA GENERICA	
DTZG - Secolo	sec. XVI
DTZS - Frazione di secolo	ultimo quarto
DTS - CRONOLOGIA SPECIFICA	
DTSI - Da	1587
DTSF - A	1591
DTM - Motivazione cronologia	documentazione
AU - DEFINIZIONE CULTURALE	
AUT - AUTORE	
AUTS - Riferimento all'autore	attribuito
AUTR - Riferimento all'intervento	progetto/ esecuzione
AUTM - Motivazione dell'attribuzione	documentazione
AUTN - Nome scelto	Carlone Taddeo
AUTA - Dati anagrafici	1543/ 1613
AUTH - Sigla per citazione	00000315
CMM - COMMITTENZA	
CMMN - Nome	Gerolamo Serra
CMMD - Data	1587
CMMC - Circostanza	riassetto della cappella
CMMF - Fonte	documentazione/ iscrizione
MT - DATI TECNICI	
MTC - Materia e tecnica	marmo/ scultura/ intarsio
MTC - Materia e tecnica	alabastro
MIS - MISURE	
MISA - Altezza	524.5
MISL - Larghezza	433
CO - CONSERVAZIONE	
STC - STATO DI CONSERVAZIONE	
STCC - Stato di conservazione	discreto
DA - DATI ANALITICI	
DES - DESCRIZIONE	
DESO - Indicazioni sull'oggetto	Rivestimento marmoreo costituito da elementi architettonici, specchiature , cornici, con inserti di marmi policromi, nicchie a conchiglia. coronamento: timpano curvilineo spezzato.

DESI - Codifica Iconclass	NR (recupero pregresso)
DESS - Indicazioni sul soggetto	NR (recupero pregresso)
NSC - Notizie storico-critiche	Nel quadro del riassetto teatino della chiesa, Gerolamo Serra, assunto il giuspatronato della Cappella dell'Assunta nel 1587, provvede alla sua completa ristrutturazione. Secondo il Ratti (1768) il progetto d'insieme sarebbe da attribuire a Taddeo Carlone ; Soprani invece lo riteneva artefice delle statue e dei bassorilievi.

TU - CONDIZIONE GIURIDICA E VINCOLI

CDG - CONDIZIONE GIURIDICA

CDGG - Indicazione generica	proprietà Ente religioso cattolico
NVC - PROVVEDIMENTI DI TUTELA	
NVCT - Tipo provvedimento	DM (L. n. 1089/1939, art. 3)
NVCE - Estremi provvedimento	NR (recupero pregresso)

DO - FONTI E DOCUMENTI DI RIFERIMENTO

FTA - DOCUMENTAZIONE FOTOGRAFICA

FTAX - Genere	documentazione allegata
FTAP - Tipo	fotografia b/n
FTAN - Codice identificativo	SBAS GE 36900/Z

BIB - BIBLIOGRAFIA

BIBX - Genere	bibliografia di confronto
BIBA - Autore	SOPRANI R.
BIBD - Anno di edizione	1674
BIBN - V., pp., nn.	294

BIB - BIBLIOGRAFIA

BIBX - Genere	bibliografia di confronto
BIBA - Autore	SOPRANI R. - RATTI C.G.
BIBD - Anno di edizione	1768
BIBN - V., pp., nn.	I, 429

BIB - BIBLIOGRAFIA

BIBX - Genere	bibliografia di confronto
BIBA - Autore	LABO' M.
BIBD - Anno di edizione	1943
BIBN - V., pp., nn.	64

BIB - BIBLIOGRAFIA

BIBX - Genere	bibliografia di confronto
BIBA - Autore	BOGGERO F.
BIBD - Anno di edizione	1976-7
BIBN - V., pp., nn.	85-88

BIB - BIBLIOGRAFIA

BIBX - Genere	bibliografia di confronto
BIBA - Autore	BOGGERO F.

BIBD - Anno di edizione	1976
BIBN - V., pp., nn.	28
BIB - BIBLIOGRAFIA	
BIBX - Genere	bibliografia di confronto
BIBA - Autore	PARMA ARMANI E.
BIBD - Anno di edizione	1987
BIBN - V., pp., nn.	341
BIB - BIBLIOGRAFIA	
BIBX - Genere	bibliografia di confronto
BIBA - Autore	GALASSI M.C.
BIBD - Anno di edizione	1987
BIBN - V., pp., nn.	54
BIB - BIBLIOGRAFIA	
BIBX - Genere	bibliografia di confronto
BIBA - Autore	PARMA ARMANI E.
BIBD - Anno di edizione	1988
BIBN - V., pp., nn.	72
AD - ACCESSO AI DATI	
ADS - SPECIFICHE DI ACCESSO AI DATI	
ADSP - Profilo di accesso	3
ADSM - Motivazione	scheda di bene non adeguatamente sorvegliabile
CM - COMPILAZIONE	
CMP - COMPILAZIONE	
CMPD - Data	1990
CMPN - Nome	COLOMBO S.
FUR - Funzionario responsabile	CATALDI M.
AGG - AGGIORNAMENTO - REVISIONE	
AGGD - Data	2006
AGGN - Nome	ARTPAST/ ACCINNI L.
AGGF - Funzionario responsabile	NR (recupero pregresso)
AN - ANNOTAZIONI	