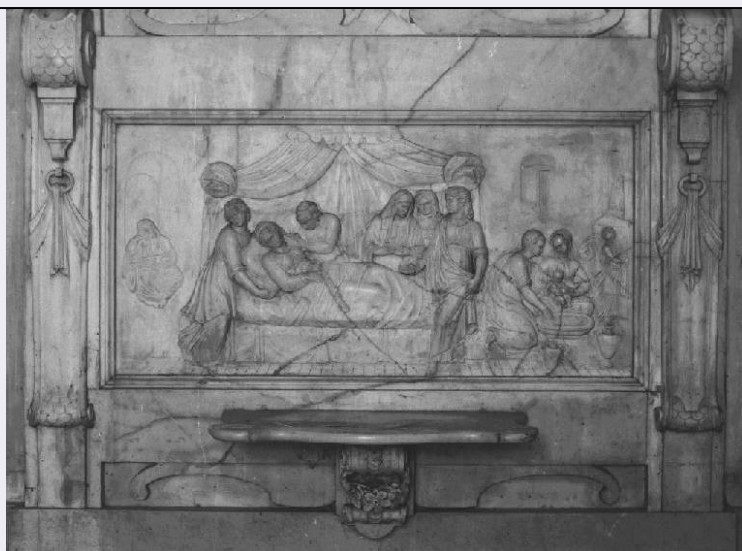


SCHEDA



CD - CODICI

TSK - Tipo Scheda	OA
LIR - Livello ricerca	C
NCT - CODICE UNIVOCO	
NCTR - Codice regione	07
NCTN - Numero catalogo generale	00043296
ESC - Ente schedatore	S21
ECP - Ente competente	S21

OG - OGGETTO

OGT - OGGETTO	
OGTD - Definizione	rilievo
SGT - SOGGETTO	
SGTI - Identificazione	nascita di Maria Vergine

LC - LOCALIZZAZIONE GEOGRAFICO-AMMINISTRATIVA

PVC - LOCALIZZAZIONE GEOGRAFICO-AMMINISTRATIVA ATTUALE

PVCS - Stato	Italia
PVCR - Regione	Liguria
PVCP - Provincia	GE
PVCC - Comune	Genova

LDC - COLLOCAZIONE SPECIFICA

UB - UBICAZIONE E DATI PATRIMONIALI

UBO - Ubicazione originaria	OR
-----------------------------	----

DT - CRONOLOGIA

DTZ - CRONOLOGIA GENERICA

DTZG - Secolo	sec. XVII
DTZS - Frazione di secolo	inizio

DTS - CRONOLOGIA SPECIFICA

DTSI - Da	1600
DTSF - A	1610
DTM - Motivazione cronologia	bibliografia
ADT - Altre datazioni	sec. XVI ultimo quarto
AU - DEFINIZIONE CULTURALE	
AUT - AUTORE	
AUTS - Riferimento all'autore	attribuito
AUTR - Riferimento all'intervento	esecutore
AUTM - Motivazione dell'attribuzione	bibliografia
AUTN - Nome scelto	Orsolino Tommaso
AUTA - Dati anagrafici	1587 ca./ 1675
AUTH - Sigla per citazione	00000052
AAT - Altre attribuzioni	Orsolino Battista (Belloni 1988)
CMM - COMMITTENZA	
CMMN - Nome	Famiglia Serra
CMMD - Data	1595
CMMC - Circostanza	riassetto della cappella
CMMF - Fonte	bibliografia
MT - DATI TECNICI	
MTC - Materia e tecnica	marmo bianco/ scultura
MIS - MISURE	
MISA - Altezza	63
MISL - Larghezza	129
FRM - Formato	rettangolare
CO - CONSERVAZIONE	
STC - STATO DI CONSERVAZIONE	
STCC - Stato di conservazione	mediocre
STCS - Indicazioni specifiche	fratturato e ricomposto; stuccature visibili
RS - RESTAURI	
RST - RESTAURI	
RSTD - Data	sec. XX
DA - DATI ANALITICI	
DES - DESCRIZIONE	
DESO - Indicazioni sull'oggetto	S.Anna giace su un letto posto sotto una tenda a padiglione; all'estremità quattro donne l'assistono, mentre una quinta sopraggiunge da destra recando un pollo come pasto. A destra altre donne lavano un neonato, mentre a sinistra siede S.Gioacchino con il capo appoggiato alla mano destra.
DESI - Codifica Iconclass	NR (recupero pregresso)
DESS - Indicazioni sul	

soggetto	NR (recupero pregresso)
NSC - Notizie storico-critiche	Si tratta probabilmente di una delle opere giovanili di Tommaso Carlone, realizzate verso il 1610, anno della consacrazione della cappella.
TU - CONDIZIONE GIURIDICA E VINCOLI	
CDG - CONDIZIONE GIURIDICA	
CDGG - Indicazione generica	proprietà Ente religioso cattolico
DO - FONTI E DOCUMENTI DI RIFERIMENTO	
FTA - DOCUMENTAZIONE FOTOGRAFICA	
FTAX - Genere	documentazione allegata
FTAP - Tipo	fotografia b/n
FTAN - Codice identificativo	SBAS GE 36896/Z
BIB - BIBLIOGRAFIA	
BIBX - Genere	bibliografia di confronto
BIBA - Autore	ALIZERI F.
BIBD - Anno di edizione	1846
BIBN - V., pp., nn.	I, P. 498
BIBI - V., tavv., figg.	FIG. 36
BIB - BIBLIOGRAFIA	
BIBX - Genere	bibliografia di confronto
BIBA - Autore	LABO' M.
BIBD - Anno di edizione	1943
BIBN - V., pp., nn.	59
BIB - BIBLIOGRAFIA	
BIBX - Genere	bibliografia di confronto
BIBA - Autore	BELLONI V.
BIBD - Anno di edizione	1975
BIBN - V., pp., nn.	57
BIB - BIBLIOGRAFIA	
BIBX - Genere	bibliografia di confronto
BIBA - Autore	ALFONSO L.
BIBD - Anno di edizione	1985
BIBN - V., pp., nn.	135
BIB - BIBLIOGRAFIA	
BIBX - Genere	bibliografia di confronto
BIBA - Autore	PARMA ARMANI E.
BIBD - Anno di edizione	1987
BIBN - V., pp., nn.	341
BIB - BIBLIOGRAFIA	
BIBX - Genere	bibliografia di confronto
BIBA - Autore	BELLONI V.
BIBD - Anno di edizione	1988

BIBN - V., pp., nn.	93
BIB - BIBLIOGRAFIA	
BIBX - Genere	bibliografia di confronto
BIBA - Autore	PARMA ARMANI E.
BIBD - Anno di edizione	1988
BIBN - V., pp., nn.	35-36
AD - ACCESSO AI DATI	
ADS - SPECIFICHE DI ACCESSO AI DATI	
ADSP - Profilo di accesso	3
ADSM - Motivazione	scheda di bene non adeguatamente sorvegliabile
CM - COMPILAZIONE	
CMP - COMPILAZIONE	
CMPD - Data	1990
CMPN - Nome	TADDEI A.
FUR - Funzionario responsabile	CATALDI M.
AGG - AGGIORNAMENTO - REVISIONE	
AGGD - Data	2006
AGGN - Nome	ARTPAST/ ACCINNI L.
AGGF - Funzionario responsabile	NR (recupero pregresso)
AN - ANNOTAZIONI	