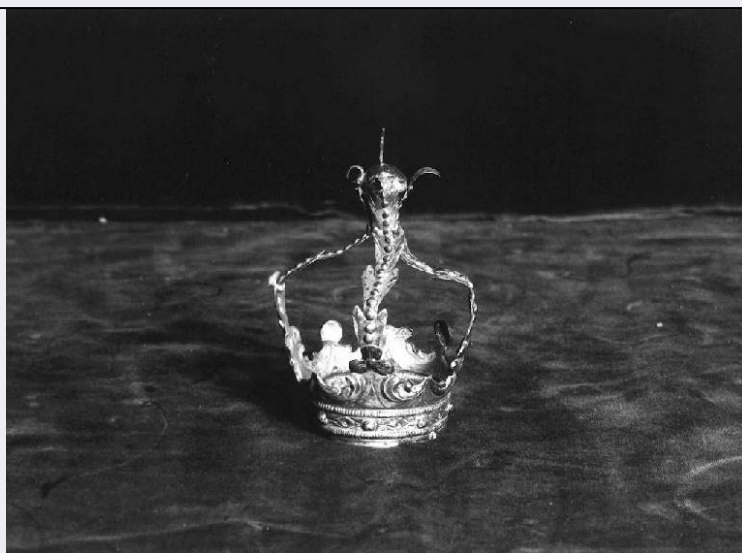


# SCHEDA



## CD - CODICI

TSK - Tipo Scheda	OA
LIR - Livello ricerca	C
NCT - CODICE UNIVOCO	
NCTR - Codice regione	07
NCTN - Numero catalogo generale	00043508
ESC - Ente schedatore	S21
ECP - Ente competente	S21

## OG - OGGETTO

### OGT - OGGETTO

OGTD - Definizione	corona da statua
--------------------	------------------

## LC - LOCALIZZAZIONE GEOGRAFICO-AMMINISTRATIVA

### PVC - LOCALIZZAZIONE GEOGRAFICO-AMMINISTRATIVA ATTUALE

PVCS - Stato	Italia
PVCR - Regione	Liguria
PVCP - Provincia	GE
PVCC - Comune	Genova

### LDC - COLLOCAZIONE SPECIFICA

## UB - UBICAZIONE E DATI PATRIMONIALI

UBO - Ubicazione originaria	SC
-----------------------------	----

## DT - CRONOLOGIA

### DTZ - CRONOLOGIA GENERICA

DTZG - Secolo	sec. XIX
DTZS - Frazione di secolo	primo quarto

### DTS - CRONOLOGIA SPECIFICA

DTSI - Da	1805
DTSF - A	1814

<b>DTM - Motivazione cronologia</b>	punzone
<b>AU - DEFINIZIONE CULTURALE</b>	
<b>ATB - AMBITO CULTURALE</b>	
<b>ATBD - Denominazione</b>	bottega genovese
<b>ATBR - Riferimento all'intervento</b>	esecutore
<b>ATBM - Motivazione dell'attribuzione</b>	punzone
<b>MT - DATI TECNICI</b>	
<b>MTC - Materia e tecnica</b>	argento/ cesellatura/ sbalzo
<b>MIS - MISURE</b>	
<b>MISA - Altezza</b>	9.5
<b>MISL - Larghezza</b>	6
<b>MISD - Diametro</b>	4
<b>CO - CONSERVAZIONE</b>	
<b>STC - STATO DI CONSERVAZIONE</b>	
<b>STCC - Stato di conservazione</b>	cattivo
<b>STCS - Indicazioni specifiche</b>	manca una punta
<b>DA - DATI ANALITICI</b>	
<b>DES - DESCRIZIONE</b>	
<b>DESO - Indicazioni sull'oggetto</b>	fascia circolare di base - decorata da due cornicette bombate incise a solchi paralleli tra le quali è inserito un motivo a perle e rombi - da cui si innalzano foglie frastagliate perlineate che si dilatano e si restringono sulla sommità, unendosi in una sfera con croce apicale.
<b>DESI - Codifica Iconclass</b>	NR (recupero pregresso)
<b>DESS - Indicazioni sul soggetto</b>	NR (recupero pregresso)
<b>STM - STEMMI, EMBLEMI, MARCHI</b>	
<b>STMC - Classe di appartenenza</b>	punzone
<b>STMI - Identificazione</b>	galletto
<b>STMP - Posizione</b>	bordo della base
<b>STMD - Descrizione</b>	gallo voltato a sinistra entro un ottagono
<b>STM - STEMMI, EMBLEMI, MARCHI</b>	
<b>STMC - Classe di appartenenza</b>	punzone
<b>STMI - Identificazione</b>	media garanzia
<b>STMP - Posizione</b>	bordo di base
<b>STMD - Descrizione</b>	profilo destro di uomo entro un cerchio
<b>NSC - Notizie storico-critiche</b>	i due punzoni presenti sull'oggetto erano in uso a Genova sotto il dominio francese tra il 1805 e il 1814. Probabilmente la corona faceva parte del corredo di una statua della Vergine di una mazza di pastorale.

In essa le linee morbide dei motivi vegetali ricordano i caratteri stilistici di passaggio tra il sec. XVII e il sec. XVIII, rimasti nel tradizionale repertorio decorativo degli oggetti ecclesiastici.

## TU - CONDIZIONE GIURIDICA E VINCOLI

### CDG - CONDIZIONE GIURIDICA

**CDGG - Indicazione generica**

proprietà Ente religioso cattolico

## DO - FONTI E DOCUMENTI DI RIFERIMENTO

### FTA - DOCUMENTAZIONE FOTOGRAFICA

**FTAX - Genere**

documentazione allegata

**FTAP - Tipo**

fotografia b/n

**FTAN - Codice identificativo**

SBAS GE 37091/Z

### BIB - BIBLIOGRAFIA

**BIBX - Genere**

bibliografia di confronto

**BIBA - Autore**

Grosso O.

**BIBD - Anno di edizione**

1939

**BIBN - V., pp., nn.**

172

**BIBI - V., tavv., figg.**

49-52

### BIB - BIBLIOGRAFIA

**BIBX - Genere**

bibliografia di confronto

**BIBA - Autore**

Mariacher G.

**BIBD - Anno di edizione**

1965

**BIBN - V., pp., nn.**

126

**BIBI - V., tavv., figg.**

tav. 22 b

### BIB - BIBLIOGRAFIA

**BIBX - Genere**

bibliografia di confronto

**BIBA - Autore**

Franchini Guelfi F.

**BIBD - Anno di edizione**

1973

**BIBI - V., tavv., figg.**

185

### BIB - BIBLIOGRAFIA

**BIBX - Genere**

bibliografia di confronto

**BIBA - Autore**

Franchini Guelfi F.

**BIBD - Anno di edizione**

1982

**BIBI - V., tavv., figg.**

37-38

## AD - ACCESSO AI DATI

### ADS - SPECIFICHE DI ACCESSO AI DATI

**ADSP - Profilo di accesso**

3

**ADSM - Motivazione**

scheda di bene non adeguatamente sorvegliabile

## CM - COMPILAZIONE

### CMP - COMPILAZIONE

**CMPD - Data**

1990

**CMPN - Nome**

RATHSCHULER A.

**FUR - Funzionario**

CATALDI M.

<b>responsabile</b>	
<b>RVM - TRASCRIZIONE PER INFORMATIZZAZIONE</b>	
<b>RVMD - Data</b>	1997
<b>RVMN - Nome</b>	Dugoni R.
<b>AGG - AGGIORNAMENTO - REVISIONE</b>	
<b>AGGD - Data</b>	2006
<b>AGGN - Nome</b>	ARTPAST/ ACCINNI L.
<b>AGGF - Funzionario responsabile</b>	NR (recupero pregresso)
<b>AN - ANNOTAZIONI</b>	