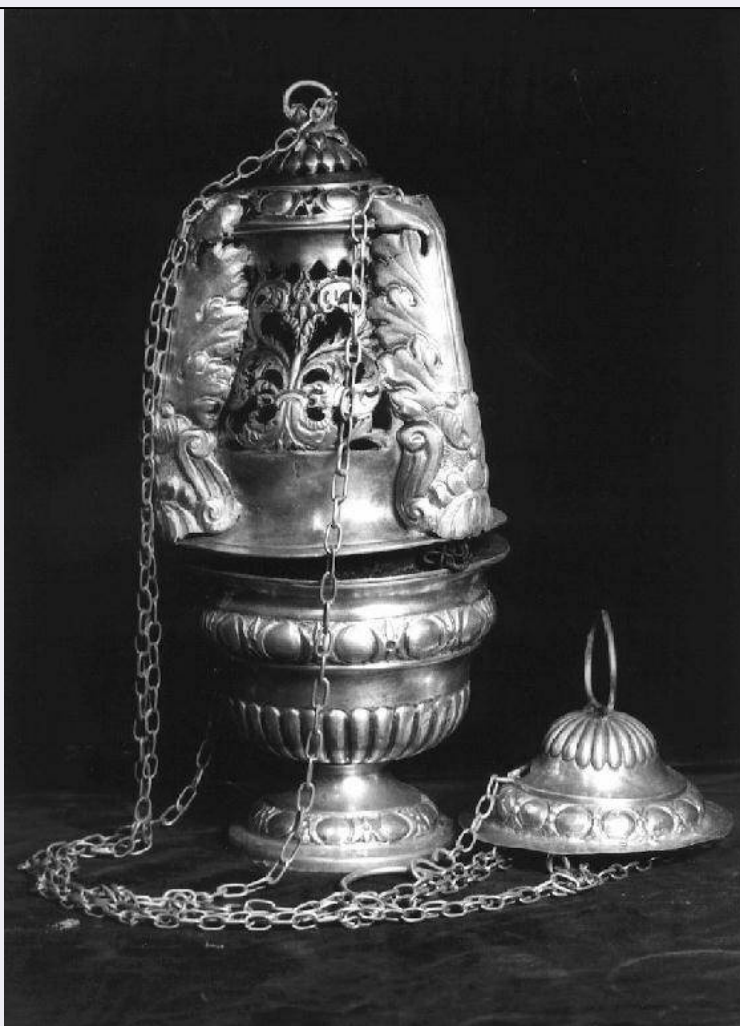


SCHEDA



CD - CODICI

TSK - Tipo Scheda OA

LIR - Livello ricerca C

NCT - CODICE UNIVOCO

NCTR - Codice regione 07

NCTN - Numero catalogo generale 00043525

ESC - Ente schedatore S21

ECP - Ente competente S21

OG - OGGETTO

OGT - OGGETTO

OGTD - Definizione turibolo

SGT - SOGGETTO

SGTI - Identificazione elementi decorativi

LC - LOCALIZZAZIONE GEOGRAFICO-AMMINISTRATIVA

PVC - LOCALIZZAZIONE GEOGRAFICO-AMMINISTRATIVA ATTUALE

PVCS - Stato Italia

PVCR - Regione Liguria

PVCP - Provincia GE

PVCC - Comune	Genova
LDC - COLLOCAZIONE SPECIFICA	
DT - CRONOLOGIA	
DTZ - CRONOLOGIA GENERICA	
DTZG - Secolo	sec. XIX
DTS - CRONOLOGIA SPECIFICA	
DTSI - Da	1824
DTSF - A	1873
DTM - Motivazione cronologia	punzone
AU - DEFINIZIONE CULTURALE	
ATB - AMBITO CULTURALE	
ATBD - Denominazione	bottega genovese
ATBR - Riferimento all'intervento	esecutore
ATBM - Motivazione dell'attribuzione	punzone
MT - DATI TECNICI	
MTC - Materia e tecnica	argento/ cesellatura/ sbalzo/ traforo
MIS - MISURE	
MISA - Altezza	32
MISL - Larghezza	14
CO - CONSERVAZIONE	
STC - STATO DI CONSERVAZIONE	
STCC - Stato di conservazione	buono
DA - DATI ANALITICI	
DES - DESCRIZIONE	
DESO - Indicazioni sull'oggetto	la base circolare, decorata a sbalzo con motivo ad ovuli e baccellatura, sorregge il corpo inferiore a coppa su cui si erge il coperchio tronco conico. Questo mostra tre lati decorati a traforo con motivi fitomorfi suddivise da foglie d'acanto lanceolate sporgenti.
DESI - Codifica Iconclass	NR (recupero pregresso)
DESS - Indicazioni sul soggetto	NR (recupero pregresso)
STM - STEMMI, EMBLEMI, MARCHI	
STMC - Classe di appartenenza	punzone
STMI - Identificazione	croce dei SS. Maurizio e Lazzaro
STMP - Posizione	base
STMD - Descrizione	croce dei SS. Maurizio e Lazzaro coronata
STM - STEMMI, EMBLEMI, MARCHI	
STMC - Classe di appartenenza	punzone
STMI - Identificazione	delfino

STMU - Quantita'	2
STMP - Posizione	base/ bordo inferiore coperchio
STMD - Descrizione	delfino in tondo
NSC - Notizie storico-critiche	la presenza dei punzoni in uso sotto la dominazione Sabauda (1824-1873) e i caratteri decorativi diffusi alla fine del sec. XVIII ma qui riproposti in maniera rigida e stilizzata permettono di datare l'oggetto entro i limiti cronologici suggeriti dalla presenza dei marchi ufficiali.

TU - CONDIZIONE GIURIDICA E VINCOLI

CDG - CONDIZIONE GIURIDICA

CDGG - Indicazione generica	proprietà Ente religioso cattolico
------------------------------------	------------------------------------

DO - FONTI E DOCUMENTI DI RIFERIMENTO

FTA - DOCUMENTAZIONE FOTOGRAFICA

FTAX - Genere	documentazione allegata
FTAP - Tipo	fotografia b/n
FTAN - Codice identificativo	SBAS GE 37104/Z

BIB - BIBLIOGRAFIA

BIBX - Genere	bibliografia di confronto
BIBA - Autore	Franchini Guelfi F.
BIBD - Anno di edizione	1982
BIBN - V., pp., nn.	156
BIBI - V., tavv., figg.	219

BIB - BIBLIOGRAFIA

BIBX - Genere	bibliografia di confronto
BIBA - Autore	Roccatagliata G.
BIBD - Anno di edizione	1984
BIBN - V., pp., nn.	48-49
BIBI - V., tavv., figg.	fig. 124

BIB - BIBLIOGRAFIA

BIBX - Genere	bibliografia di confronto
BIBA - Autore	Lebboroni S.
BIBD - Anno di edizione	1985
BIBI - V., tavv., figg.	50

AD - ACCESSO AI DATI

ADS - SPECIFICHE DI ACCESSO AI DATI

ADSP - Profilo di accesso	3
ADSM - Motivazione	scheda di bene non adeguatamente sorvegliabile

CM - COMPILAZIONE

CMP - COMPILAZIONE

CMPD - Data	1990
CMPN - Nome	RATHSCHULER A.

FUR - Funzionario responsabile	CATALDI M.
---------------------------------------	------------

RVM - TRASCRIZIONE PER INFORMATIZZAZIONE

RVMD - Data	1997
RVMN - Nome	Dugoni R.
AGG - AGGIORNAMENTO - REVISIONE	
AGGD - Data	2006
AGGN - Nome	ARTPAST/ ACCINNI L.
AGGF - Funzionario responsabile	NR (recupero pregresso)
AN - ANNOTAZIONI	