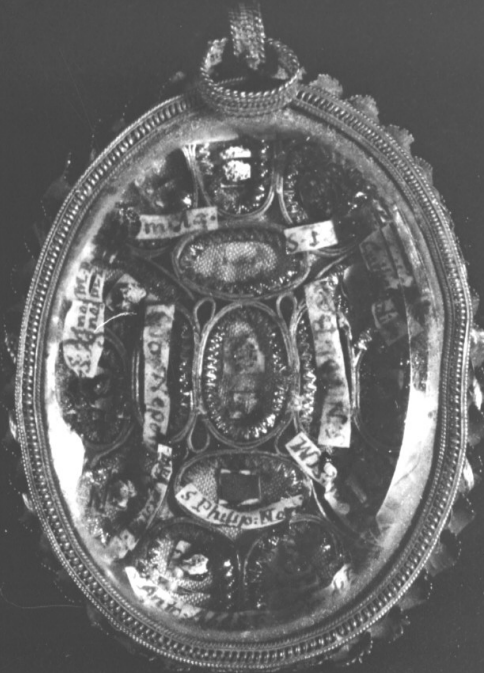


SCHEDA



CD - CODICI

TSK - Tipo Scheda OA

LIR - Livello ricerca C

NCT - CODICE UNIVOCO

NCTR - Codice regione 07

NCTN - Numero catalogo generale 00192394

ESC - Ente schedatore S21

ECP - Ente competente S21

OG - OGGETTO

OGT - OGGETTO

OGTD - Definizione reliquiario

OGTV - Identificazione opera isolata

LC - LOCALIZZAZIONE GEOGRAFICO-AMMINISTRATIVA

PVC - LOCALIZZAZIONE GEOGRAFICO-AMMINISTRATIVA ATTUALE

PVCS - Stato Italia

PVCR - Regione Liguria

PVCP - Provincia GE

PVCC - Comune Chiavari

LDC - COLLOCAZIONE SPECIFICA

LDCT - Tipologia	ospizio
LDCN - Denominazione	Istituto Assarotti per Sordomuti
LDCU - Denominazione spazio viabilistico	VIALE MILLO 4
LDCS - Specifiche	SACRESTIA
UB - UBICAZIONE E DATI PATRIMONIALI	
UBO - Ubicazione originaria	SC
DT - CRONOLOGIA	
DTZ - CRONOLOGIA GENERICA	
DTZG - Secolo	sec. XIX
DTZS - Frazione di secolo	prima metà
DTS - CRONOLOGIA SPECIFICA	
DTSI - Da	1800
DTSF - A	1849
DTM - Motivazione cronologia	analisi stilistica
AU - DEFINIZIONE CULTURALE	
ATB - AMBITO CULTURALE	
ATBD - Denominazione	PRODUZIONE LIGURE
ATBM - Motivazione dell'attribuzione	analisi stilistica
MT - DATI TECNICI	
MTC - Materia e tecnica	argento/ filigrana
MTC - Materia e tecnica	carta
MTC - Materia e tecnica	vetro
MIS - MISURE	
MISA - Altezza	8.5
MISL - Larghezza	6
MISP - Profondita'	1
CO - CONSERVAZIONE	
STC - STATO DI CONSERVAZIONE	
STCC - Stato di conservazione	discreto
STCS - Indicazioni specifiche	AMMACCATURE
DA - DATI ANALITICI	
DES - DESCRIZIONE	
DESO - Indicazioni sull'oggetto	CORNICE CON BORDURA FORMATA DA CORDONCINI IN NASTRO A SPIRALE COSTITUITI DA TANTI SEGMENTI CON PUNTE ARROTONDATE AFFIANCATI IN VERTICALE L'UNO ALL'ALTRO. SUL RETRO PLACCA D'ARGENTO SBALZATA. ALL'INTERNO PARTICELLE DI RELIQUIE CORREDATE DA CARTIGLI. NELLA PARTE SUPERIORE ANELLINO MOBILE
DESI - Codifica Iconclass	NR (recupero pregresso)
DESS - Indicazioni sul soggetto	NR (recupero pregresso)

NSC - Notizie storico-critiche

IL MEDAGLIONE, REALIZZATO IN FILIGRANA D'ARGENTO, RECA SUL RETRO UN SIGILLO IN CERALACCA ROSSA CON CAPPELLO CARDINALIZIO DA CUI SCENDONO SEI NAPPE PER PARTE DA METTERSI IN RELAZIONE CON IL PRELATO CHE AUTENTICO' LE RELIQUIE IN ESSO CONTENUTE. E' PROBABILE CHE L'OGGETTO SIA PERVENUTO ALL'ISTITUTO TRAMITE QUALCHE DONAZIONE. IL RELIQUARIO PRESENTA STRINGENTI SIMILITUDINI CON UNA CORNICETTA DATATA DALLA ROCCATAGLIATA ALLA FINE DEL'700 (1992, P.180, SCHEDA 41, TAV.200).

TU - CONDIZIONE GIURIDICA E VINCOLI**CDG - CONDIZIONE GIURIDICA****CDGG - Indicazione generica**

detenzione Ente pubblico non territoriale

CDGS - Indicazione specifica

ISTITUZIONE PUBBLICA ASSISTENZA E BENEFICIENZA

CDGI - Indirizzo

VIALE MILLO 4

DO - FONTI E DOCUMENTI DI RIFERIMENTO**FTA - DOCUMENTAZIONE FOTOGRAFICA****FTAX - Genere**

documentazione allegata

FTAP - Tipo

fotografia b/n

FTAN - Codice identificativo

SBAS GE 65660/Z

BIB - BIBLIOGRAFIA**BIBX - Genere**

bibliografia di confronto

BIBA - Autore

ROCCATAGLIATA G.

BIBD - Anno di edizione

1992

BIBN - V., pp., nn.

p.180, scheda 41

BIBI - V., tavv., figg.

tav.200

AD - ACCESSO AI DATI**ADS - SPECIFICHE DI ACCESSO AI DATI****ADSP - Profilo di accesso**

1

ADSM - Motivazione

scheda contenente dati liberamente accessibili

CM - COMPILAZIONE**CMP - COMPILAZIONE****CMPD - Data**

2000

CMPN - Nome

MOLINARI A.

FUR - Funzionario responsabile

CATALDI M.

AGG - AGGIORNAMENTO - REVISIONE**AGGD - Data**

2006

AGGN - Nome

ARTPAST/ Lauria D.

AGGF - Funzionario responsabile

NR (recupero pregresso)