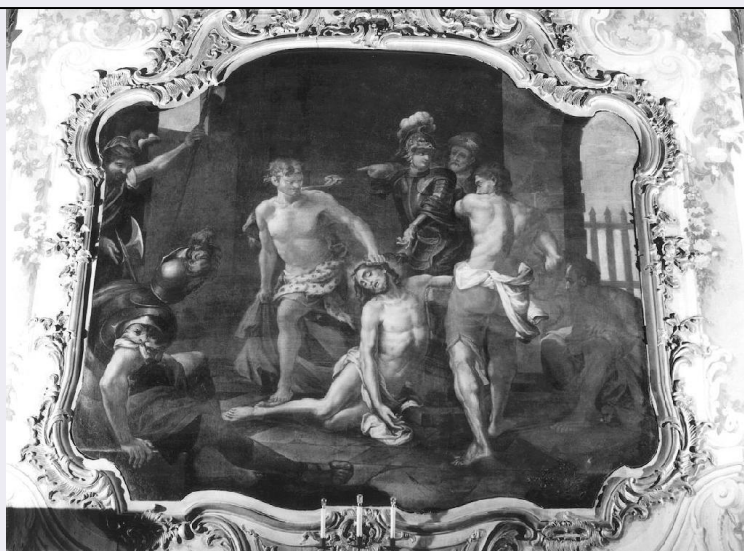


SCHEDA



CD - CODICI

TSK - Tipo Scheda OA

LIR - Livello ricerca C

NCT - CODICE UNIVOCO

NCTR - Codice regione 07

NCTN - Numero catalogo
generale 00116526

ESC - Ente schedatore S21

ECP - Ente competente S21

OG - OGGETTO

OGT - OGGETTO

OGTD - Definizione dipinto

OGTV - Identificazione opera isolata

SGT - SOGGETTO

SGTI - Identificazione CRISTO FLAGELLATO

LC - LOCALIZZAZIONE GEOGRAFICO-AMMINISTRATIVA

PVC - LOCALIZZAZIONE GEOGRAFICO-AMMINISTRATIVA ATTUALE

PVCS - Stato Italia

PVCR - Regione Liguria

PVCP - Provincia GE

PVCC - Comune Genova

LDC - COLLOCAZIONE SPECIFICA

DT - CRONOLOGIA

DTZ - CRONOLOGIA GENERICA

DTZG - Secolo sec. XVIII

DTS - CRONOLOGIA SPECIFICA

DTSI - Da 1713

DTSF - A 1713

DTM - Motivazione cronologia	bibliografia
AU - DEFINIZIONE CULTURALE	
AUT - AUTORE	
AUTM - Motivazione dell'attribuzione	bibliografia
AUTN - Nome scelto	Pittaluga Anton Maria
AUTA - Dati anagrafici	notizie 1755-1757
AUTH - Sigla per citazione	00000914
MT - DATI TECNICI	
MTC - Materia e tecnica	tela/ pittura a olio
MIS - MISURE	
MISA - Altezza	200
MISL - Larghezza	220
CO - CONSERVAZIONE	
STC - STATO DI CONSERVAZIONE	
STCC - Stato di conservazione	discreto
DA - DATI ANALITICI	
DES - DESCRIZIONE	
DESO - Indicazioni sull'oggetto	NR (recupero pregresso)
DESI - Codifica Iconclass	NR (recupero pregresso)
DESS - Indicazioni sul soggetto	Personaggi: GESU'; SOLDATI.
NSC - Notizie storico-critiche	DIETRO IL QUADRO SU UN PEZZO DI CARTA INCOLLATO AL TELAIO FU TROVATO IL NOME DI ANTONIO MARIA PITTALUGA CON LA DATA 1713.IL RATTI(1769) NON MENZIONA QUST'OPERA NELLA BIOGRAFIA DELL'ARTISTA. EGLI SOTTOLINEA L'ABILTA' DEL PITTALUGA " NELLO INTAGLIARE IL RAME", CARATTERISTICA CHE SI PUO' RISCONTRARE NELLA RIFINITURA DELLE CORAZZE E DEGLI ELMI DEI SOLDATI . L'INFLUENZA DEL SUO MAESTRO, GIOVANNI BATTISTA MERANO,EMERGE NELL'INTENSIFICAZIONE DELLA RESA PLASTICA DELLE FIGURE E NELL'ANDAMENTO TORMENTATO DELLE PIEGHE DELLE VESTI.TIPICAMENTE SEICENTESCHI SONO I CONTRASTI DI LUCE E DI OMBRA , LA TORSIONE DEL CARNEFICE E DI CRISTO, E LA FIGURA SEDUTA SULLA SINISTRA CHE FA DA QUINTA TEATRALE.
TU - CONDIZIONE GIURIDICA E VINCOLI	
CDG - CONDIZIONE GIURIDICA	
CDGG - Indicazione generica	detenzione Ente religioso cattolico
DO - FONTI E DOCUMENTI DI RIFERIMENTO	
FTA - DOCUMENTAZIONE FOTOGRAFICA	
FTAX - Genere	documentazione allegata
FTAP - Tipo	fotografia b/n

FTAN - Codice identificativo	SBAS GE 58828/Z
BIB - BIBLIOGRAFIA	
BIBX - Genere	bibliografia specifica
BIBA - Autore	RATTI C.G.
BIBD - Anno di edizione	1762
BIBN - V., pp., nn.	P.67
BIB - BIBLIOGRAFIA	
BIBX - Genere	bibliografia specifica
BIBA - Autore	RATTI
BIBD - Anno di edizione	1769
BIBN - V., pp., nn.	P.68
BIB - BIBLIOGRAFIA	
BIBX - Genere	bibliografia specifica
BIBA - Autore	SALVI
BIBD - Anno di edizione	1965
BIBN - V., pp., nn.	PP.27-28
AD - ACCESSO AI DATI	
ADS - SPECIFICHE DI ACCESSO AI DATI	
ADSP - Profilo di accesso	3
ADSM - Motivazione	scheda di bene non adeguatamente sorvegliabile
CM - COMPILAZIONE	
CMP - COMPILAZIONE	
CMPD - Data	1998
CMPN - Nome	DE MARCO B.
FUR - Funzionario responsabile	CATALDI M.
AGG - AGGIORNAMENTO - REVISIONE	
AGGD - Data	2006
AGGN - Nome	ARTPAST/ Lauria D.
AGGF - Funzionario responsabile	NR (recupero pregresso)
AN - ANNOTAZIONI	