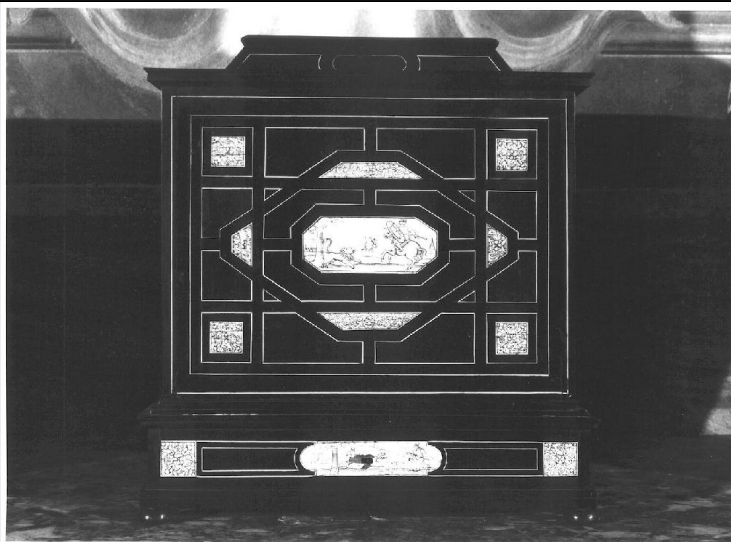


SCHEDA



CD - CODICI

TSK - Tipo Scheda	OA
LIR - Livello ricerca	C
NCT - CODICE UNIVOCO	
NCTR - Codice regione	07
NCTN - Numero catalogo generale	00033677
ESC - Ente schedatore	S21
ECP - Ente competente	S21

OG - OGGETTO

OGT - OGGETTO	
OGTD - Definizione	stipo
OGTV - Identificazione	opera isolata
SGT - SOGGETTO	
SGTI - Identificazione	SCENA DI CACCIA CON I CANI

LC - LOCALIZZAZIONE GEOGRAFICO-AMMINISTRATIVA

PVC - LOCALIZZAZIONE GEOGRAFICO-AMMINISTRATIVA ATTUALE

PVCS - Stato	Italia
PVCR - Regione	Liguria
PVCP - Provincia	GE
PVCC - Comune	Genova

LDC - COLLOCAZIONE SPECIFICA

LDCT - Tipologia	palazzo
LDCN - Denominazione	Palazzo Spinola
LDCU - Denominazione spazio viabilistico	NR (recupero pregresso)
LDCM - Denominazione raccolta	Galleria Nazionale di Palazzo Spinola
LDCS - Specifiche	PRIMO PIANO; SECONDO SALOTTO

UB - UBICAZIONE E DATI PATRIMONIALI

UBO - Ubicazione originaria	SC
------------------------------------	----

INV - INVENTARIO DI MUSEO O SOPRINTENDENZA

INVN - Numero	235
----------------------	-----

INVD - Data	1958
--------------------	------

INV - INVENTARIO DI MUSEO O SOPRINTENDENZA

INVN - Numero	235
----------------------	-----

INVD - Data	1959
--------------------	------

LA - ALTRE LOCALIZZAZIONI GEOGRAFICO-AMMINISTRATIVE

TCL - Tipo di localizzazione	luogo di provenienza
-------------------------------------	----------------------

PRV - LOCALIZZAZIONE GEOGRAFICO-AMMINISTRATIVA

PRVR - Regione	Liguria
-----------------------	---------

PRVP - Provincia	GE
-------------------------	----

PRVC - Comune	Genova
----------------------	--------

PRC - COLLOCAZIONE SPECIFICA

PRCT - Tipologia	palazzo
-------------------------	---------

PRCD - Denominazione	GALLERIA NAZIONALE SPINOLA
-----------------------------	----------------------------

PRCM - Denominazione raccolta	GALLERIA NAZIONALE DI PALAZZO SPINOLA
--------------------------------------	---------------------------------------

PRCS - Specifiche	SECONDO PIANO; SALONE (INVENTARI 1958 E 1959, N. 235)
--------------------------	---

LA - ALTRE LOCALIZZAZIONI GEOGRAFICO-AMMINISTRATIVE

TCL - Tipo di localizzazione	luogo di provenienza
-------------------------------------	----------------------

PRV - LOCALIZZAZIONE GEOGRAFICO-AMMINISTRATIVA

PRVR - Regione	Liguria
-----------------------	---------

PRVP - Provincia	GE
-------------------------	----

PRVC - Comune	Genova
----------------------	--------

PRC - COLLOCAZIONE SPECIFICA

PRCT - Tipologia	palazzo
-------------------------	---------

PRCD - Denominazione	GALLERIA NAZIONALE SPINOLA
-----------------------------	----------------------------

PRCM - Denominazione raccolta	GALLERIA NAZIONALE DI PALAZZO SPINOLA
--------------------------------------	---------------------------------------

PRCS - Specifiche	SECONDO PIANO; QUARTO SALOTTO (INVENTARIO 1959, N. 235, AGGIORNAMENTO)
--------------------------	--

DT - CRONOLOGIA**DTZ - CRONOLOGIA GENERICA**

DTZG - Secolo	sec. XVII
----------------------	-----------

DTS - CRONOLOGIA SPECIFICA

DTSI - Da	1600
------------------	------

DTSF - A	1699
-----------------	------

DTM - Motivazione cronologia	analisi stilistica
-------------------------------------	--------------------

DTM - Motivazione cronologia	bibliografia
-------------------------------------	--------------

ADT - Altre datazioni	sec. XVIII
------------------------------	------------

ADT - Altre datazioni	secc. XVI/ XVII
------------------------------	-----------------

AU - DEFINIZIONE CULTURALE**ATB - AMBITO CULTURALE**

ATBD - Denominazione	PRODUZIONE GENOVESE
ATBM - Motivazione dell'attribuzione	NR (recupero pregresso)

MT - DATI TECNICI

MTC - Materia e tecnica	legno di abete/ impiallacciatura
MTC - Materia e tecnica	legno di ebano
MTC - Materia e tecnica	legno di palissandro
MTC - Materia e tecnica	avorio/ incisione
MTC - Materia e tecnica	onice
MTC - Materia e tecnica	pietra dura

MIS - MISURE

MISA - Altezza	44
MISL - Larghezza	40
MISP - Profondita'	26

CO - CONSERVAZIONE**STC - STATO DI CONSERVAZIONE**

STCC - Stato di conservazione	buono
--------------------------------------	-------

RS - RESTAURI**RST - RESTAURI**

RSTD - Data	1987
RSTE - Ente responsabile	S21
RSTN - Nome operatore	PROFUMO M. (PER 6/D 1987)

DA - DATI ANALITICI**DES - DESCRIZIONE**

DESO - Indicazioni sull'oggetto	FORMA A PARALLELEPIPEDO. PRESENTA SUL FRONTE ESTERNO UNA DECORAZIONE DI FILETTAURE D'AVORIO E PICCOLI RIQUADRI, ANCH'ESSI IN AVORIO, CON MOTIVI INCISI. AL CENTRO DEL FRONTE ESTERNO, ENTRO UN RETTANGOLO SAGOMATO E' RAFFIGURATA UNA SCENA DI CACCIA: UN UOMO ARMATO CON LANCIA E SCUDO STA AFFRONTANDO UN LEONE. IN BASSO, INTORNO ALLA TOPPA DELLA SERRATURA, IN UN ALTRO RIQUADRO E' RAFFIGURATO UN CACCIATORE CON I CANI. NEGLI ALTRI PICCOLI RIQUADRI IN AVORIO SONO INCISI MOTIVI FITOMORFI. IL FRONTE SI APRE A CALCATOIA. L' INTERNO PRESENTA UNA DECORAZIONE IN PIETRE DURE A CARATTERI ARCHITETTONICI.
DESI - Codifica Iconclass	NR (recupero pregresso)
DESS - Indicazioni sul soggetto	ATTIVITÀ UMANE: CACCIA; VEGETALI; ARCHITETTURE.
NSC - Notizie storico-critiche	LO STIPO, CHE PUO' ESSERE DATATO ALLA PRIMA META' DEL XVII SECOLO, PUR NELLE PICCOLE DIMENSIONI E' UNA PREGEOLE OPERA DI RAFFINATA EBANISTERIA; RIENTRA IN UNA PRODUZIONE MOLTO DIFFUSA A PARTIRE DALLA FINE DEL XVI SECOLO.

TU - CONDIZIONE GIURIDICA E VINCOLI**ACQ - ACQUISIZIONE**

ACQT - Tipo acquisizione	donazione
ACQN - Nome	SPINOLA FRANCO E PAOLO
ACQD - Data acquisizione	1958

CDG - CONDIZIONE GIURIDICA

CDGG - Indicazione generica	proprietà Stato
CDGS - Indicazione specifica	MINISTERO PER I BENI CULTURALI E AMBIENTALI

DO - FONTI E DOCUMENTI DI RIFERIMENTO**FTA - DOCUMENTAZIONE FOTOGRAFICA**

FTAX - Genere	documentazione allegata
FTAP - Tipo	fotografia b/n
FTAN - Codice identificativo	SBAS GE 27424/Z

FTA - DOCUMENTAZIONE FOTOGRAFICA

FTAX - Genere	documentazione allegata
FTAP - Tipo	fotografia b/n
FTAN - Codice identificativo	SBAS GE 27425/Z

FTA - DOCUMENTAZIONE FOTOGRAFICA

FTAX - Genere	documentazione esistente
FTAP - Tipo	fotografia b/n
FTAN - Codice identificativo	31745/Z
FTAT - Note	RESTAURO 1987

FTA - DOCUMENTAZIONE FOTOGRAFICA

FTAX - Genere	documentazione esistente
FTAP - Tipo	fotografia b/n
FTAN - Codice identificativo	31746/Z
FTAT - Note	RESTAURO 1987

FTA - DOCUMENTAZIONE FOTOGRAFICA

FTAX - Genere	documentazione esistente
FTAP - Tipo	fotografia b/n
FTAN - Codice identificativo	31747/Z
FTAT - Note	RESTAURO 1987

FTA - DOCUMENTAZIONE FOTOGRAFICA

FTAX - Genere	documentazione esistente
FTAP - Tipo	fotografia b/n
FTAN - Codice identificativo	31748/Z
FTAT - Note	RESTAURO 1987

FTA - DOCUMENTAZIONE FOTOGRAFICA

FTAX - Genere	documentazione esistente
FTAP - Tipo	diapositiva colore
FTAN - Codice identificativo	31749/Z

FTAT - Note	RESTAURO 1987
FNT - FONTI E DOCUMENTI	
FNTP - Tipo	inventario
FNTT - Denominazione	INVENTARIO DELLA DONAZIONE
FNTD - Data	1958
FNTF - Foglio/Carta	N°235
FNTN - Nome archivio	ARCHIVIO SPINOLA
FNTS - Posizione	NR (recupero pregresso)
FNTI - Codice identificativo	NR (recupero pregresso)
FNT - FONTI E DOCUMENTI	
FNTP - Tipo	inventario
FNTT - Denominazione	INVENTARIO DELLA GALLERIA NAZIONALE DI PALAZZO SPINOLA
FNTD - Data	1959
FNTF - Foglio/Carta	N°235
FNTN - Nome archivio	ARCHIVIO SPINOLA
FNTS - Posizione	NR (recupero pregresso)
FNTI - Codice identificativo	NR (recupero pregresso)
BIB - BIBLIOGRAFIA	
BIBX - Genere	bibliografia specifica
BIBA - Autore	ROTONDI P.
BIBD - Anno di edizione	1967
BIBN - V., pp., nn.	P. 188 N. 235
BIB - BIBLIOGRAFIA	
BIBX - Genere	bibliografia specifica
BIBA - Autore	SIMONETTI F.
BIBD - Anno di edizione	1987
BIBN - V., pp., nn.	P. 21
BIB - BIBLIOGRAFIA	
BIBX - Genere	bibliografia specifica
BIBA - Autore	ROTONDI TERMINIELLO G. - SIMONETTI F.
BIBD - Anno di edizione	1987
BIBN - V., pp., nn.	P. III N. 16
BIB - BIBLIOGRAFIA	
BIBX - Genere	bibliografia specifica
BIBA - Autore	SIMONETTI F. - ROSATO G. - ROTONDI TERMINIELLO G.
BIBD - Anno di edizione	1991
BIBN - V., pp., nn.	PP. 50-51 N. 16
BIBI - V., tavv., figg.	FIG. 23
BIB - BIBLIOGRAFIA	
BIBX - Genere	bibliografia specifica
BIBA - Autore	SIMONETTI F. IN GAVAZZA E.-ROTONDI TERMINIELLO G.
BIBD - Anno di edizione	1992

BIBN - V., pp., nn.	PP. 394-395 N. 260
BIB - BIBLIOGRAFIA	
BIBX - Genere	bibliografia di confronto
BIBA - Autore	SIMONETTI F. "L'ARREDO..."
BIBD - Anno di edizione	1992
BIBN - V., pp., nn.	PP. 386-387
MST - MOSTRE	
MSTT - Titolo	GENOVA NELL'ETA' BAROCCA
MSTL - Luogo	GENOVA
MSTD - Data	1992
AD - ACCESSO AI DATI	
ADS - SPECIFICHE DI ACCESSO AI DATI	
ADSP - Profilo di accesso	1
ADSM - Motivazione	scheda contenente dati liberamente accessibili
CM - COMPILAZIONE	
CMP - COMPILAZIONE	
CMPD - Data	1985
CMPN - Nome	OLCESE C.
FUR - Funzionario responsabile	SIMONETTI F.
RVM - TRASCRIZIONE PER INFORMATIZZAZIONE	
RVMD - Data	2004
RVMN - Nome	VIGGIANI D.
AGG - AGGIORNAMENTO - REVISIONE	
AGGD - Data	2004
AGGN - Nome	VIGGIANI D.
AGGF - Funzionario responsabile	NR (recupero pregresso)
AGG - AGGIORNAMENTO - REVISIONE	
AGGD - Data	2006
AGGN - Nome	ARTPAST
AGGF - Funzionario responsabile	NR (recupero pregresso)
AN - ANNOTAZIONI	
OSS - Osservazioni	/DO[1]/VDS[1]/VDST[1]: CD ROM /DO[1]/VDS[1]/VDSI[1]: CD ROM N. 19 /DO[1]/VDS[2]/VDST[1]: CD ROM /DO[1]/VDS[2]/VDSI[1]: CD ROM N. 19 /DO[1]/VDS[3]/VDST[1]: CD ROM /DO[1]/VDS[3]/VDSI[1]: CD ROM N. 19