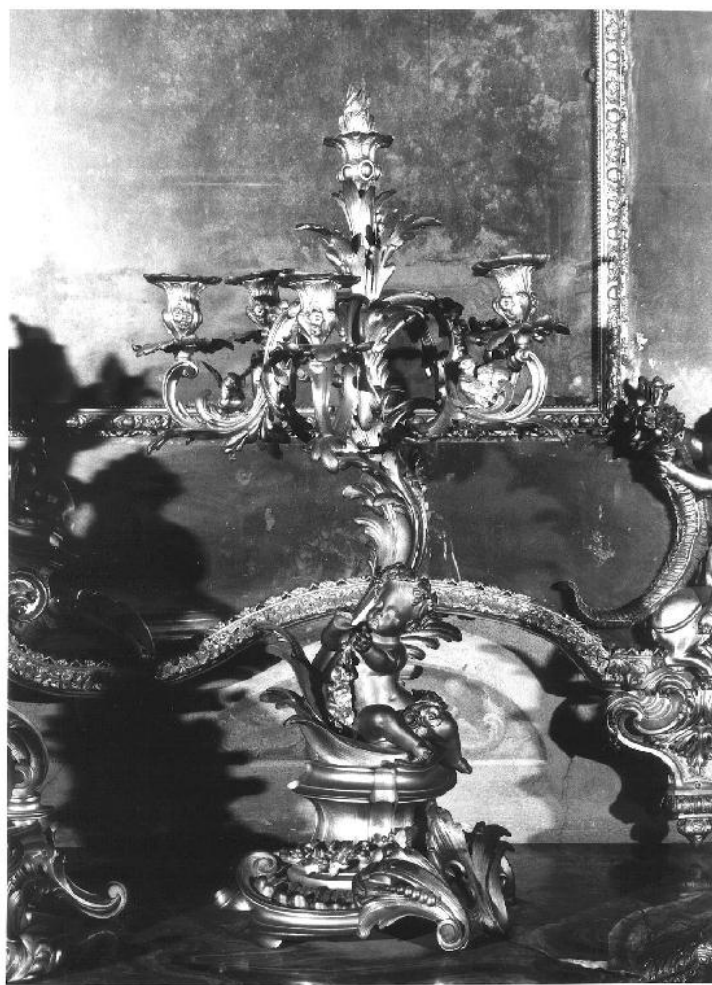


SCHEDA



CD - CODICI

TSK - Tipo Scheda OA

LIR - Livello ricerca C

NCT - CODICE UNIVOCO

NCTR - Codice regione 07

NCTN - Numero catalogo generale 00033694

ESC - Ente schedatore S21

ECP - Ente competente S21

RV - RELAZIONI

ROZ - Altre relazioni 0700033693

OG - OGGETTO

OGT - OGGETTO

OGTD - Definizione candeliere

OGTV - Identificazione serie

QNT - QUANTITA'

QNTN - Numero 2

LC - LOCALIZZAZIONE GEOGRAFICO-AMMINISTRATIVA

PVC - LOCALIZZAZIONE GEOGRAFICO-AMMINISTRATIVA ATTUALE

PVCS - Stato Italia

PVCR - Regione	Liguria
PVCP - Provincia	GE
PVCC - Comune	Genova
LDC - COLLOCAZIONE SPECIFICA	
LDCT - Tipologia	palazzo
LDCN - Denominazione	Palazzo Spinola
LDCU - Denominazione spazio viabilistico	NR (recupero pregresso)
LDCM - Denominazione raccolta	Galleria Nazionale di Palazzo Spinola
LDCS - Specifiche	SECONDO PIANO; PRIMO SALOTTO
UB - UBICAZIONE E DATI PATRIMONIALI	
UBO - Ubicazione originaria	SC
INV - INVENTARIO DI MUSEO O SOPRINTENDENZA	
INVN - Numero	289
INVD - Data	1958
INV - INVENTARIO DI MUSEO O SOPRINTENDENZA	
INVN - Numero	290
INVD - Data	1958
INV - INVENTARIO DI MUSEO O SOPRINTENDENZA	
INVN - Numero	298
INVD - Data	1959
INV - INVENTARIO DI MUSEO O SOPRINTENDENZA	
INVN - Numero	299
INVD - Data	1959
LA - ALTRE LOCALIZZAZIONI GEOGRAFICO-AMMINISTRATIVE	
TCL - Tipo di localizzazione	luogo di esecuzione/fabbricazione
PRV - LOCALIZZAZIONE GEOGRAFICO-AMMINISTRATIVA	
PRVS - Stato	Francia
PRL - Altra localita'	PARIGI
PRC - COLLOCAZIONE SPECIFICA	
PRCT - Tipologia	bottega
DT - CRONOLOGIA	
DTZ - CRONOLOGIA GENERICA	
DTZG - Secolo	sec. XIX
DTZS - Frazione di secolo	metà
DTS - CRONOLOGIA SPECIFICA	
DTSI - Da	1840
DTSF - A	1860
DTM - Motivazione cronologia	analisi stilistica
ADT - Altre datazioni	sec. XIX
AU - DEFINIZIONE CULTURALE	
AUT - AUTORE	

AUTM - Motivazione dell'attribuzione	firma
AUTM - Motivazione dell'attribuzione	bibliografia
AUTN - Nome scelto	Paillard & Romain
AUTA - Dati anagrafici	notizie sec. XVIII-sec. XIX
AUTH - Sigla per citazione	00080009
MT - DATI TECNICI	
MTC - Materia e tecnica	bronzo/ doratura
MIS - MISURE	
MISA - Altezza	82
MISL - Larghezza	42
MISP - Profondita'	36
CO - CONSERVAZIONE	
STC - STATO DI CONSERVAZIONE	
STCC - Stato di conservazione	buono
RS - RESTAURI	
RST - RESTAURI	
RSTD - Data	1989
RSTE - Ente responsabile	S21
RSTN - Nome operatore	PROFUMO M. (PER 8/D 1989)
DA - DATI ANALITICI	
DES - DESCRIZIONE	
DESO - Indicazioni sull'oggetto	SU UNA BASE COSTITUITA DA VOLUTE E FOGLIAMI CON RAMI DI FIORI IMPOSTA UN PIEDISTALLO MODANATO SU CUI E' SEDUTO UN PUTTO CON LA TESTA INCORONATA DA GRAPPOLI D'UVA E IL CORPO COPERTO SOLTANTO DA UN RAMO FIORITO. DAL PIEDISTALLO NASCE UN GROSSO RAMO CHE SI LEVA CON ANDAMENTO CURVO; DA ESSO SI DIPARTONO CINQUE BRACCI REGGICANDELE A VOLUTA PIU' UN BRACCIO VERTICALE TERMINANTE CON UNA FIAMMA BRONZEA. SU DUE RAMI SONO APPOLLAIATE DUE COLOMBE.
DESI - Codifica Iconclass	NR (recupero pregresso)
DESS - Indicazioni sul soggetto	FIGURE: PUTTO. ANIMALI: COLOMBE. FRUTTI: UVA. VEGETALI.
STM - STEMMI, EMBLEMI, MARCHI	
STMC - Classe di appartenenza	marchio
STMP - Posizione	SOTTO LA BASE
STMD - Descrizione	SIGLA IN LETTERE CAPITALI : VP C 20 (FOTO 38739/Z)
NSC - Notizie storico-critiche	I CANDELIERI DEVONO ESSERE COLLEGATI ALL'OROLOGIO ACCANTO AL QUALE SONO POSTI. APPARTENGONO ALLA PRODUZIONE FRANCESE, COME E' EVIDENTE DALLA SCRITTA SUL QUADRANTE DELL'OROLOGIO, CHE RIPORTA IL NOME DELLA DITTA PAILLARD E ROMAIN DI PARIGI.

PER LA DATAZIONE SI PUO' PENSARE DI COLLOCARE I TRE OGGETTI NELL'AMBITO DELLA PRODUZIONE DELLA META' DEL XVIII SECOLO O POCO DOPO.

TU - CONDIZIONE GIURIDICA E VINCOLI

ACQ - ACQUISIZIONE

ACQT - Tipo acquisizione	donazione
ACQN - Nome	SPINOLA FRANCO E PAOLO
ACQD - Data acquisizione	1958

CDG - CONDIZIONE GIURIDICA

CDGG - Indicazione generica	proprietà Stato
CDGS - Indicazione specifica	MINISTERO PER I BENI CULTURALI E AMBIENTALI

DO - FONTI E DOCUMENTI DI RIFERIMENTO

FTA - DOCUMENTAZIONE FOTOGRAFICA

FTAX - Genere	documentazione allegata
FTAP - Tipo	fotografia b/n
FTAN - Codice identificativo	SBAS GE 27442/Z

FTA - DOCUMENTAZIONE FOTOGRAFICA

FTAX - Genere	documentazione esistente
FTAP - Tipo	fotografia b/n
FTAN - Codice identificativo	38732/Z
FTAT - Note	MAGGIO 1991

FTA - DOCUMENTAZIONE FOTOGRAFICA

FTAX - Genere	documentazione esistente
FTAP - Tipo	fotografia b/n
FTAN - Codice identificativo	38733/Z
FTAT - Note	MAGGIO 1991

FTA - DOCUMENTAZIONE FOTOGRAFICA

FTAX - Genere	documentazione esistente
FTAP - Tipo	fotografia b/n
FTAN - Codice identificativo	38739/Z
FTAT - Note	MAGGIO 1991

FNT - FONTI E DOCUMENTI

FNTP - Tipo	inventario
FNTT - Denominazione	INVENTARIO DELLA DONAZIONE
FNTD - Data	1958
FNTF - Foglio/Carta	N°288-290
FNTN - Nome archivio	ARCHIVIO SPINOLA
FNTS - Posizione	NR (recupero pregresso)
FNTI - Codice identificativo	NR (recupero pregresso)

FNT - FONTI E DOCUMENTI

FNTP - Tipo	inventario
	INVENTARIO DELLA GALLERIA NAZIONALE DI PALAZZO

FNTT - Denominazione	SPINOLA
FNTD - Data	1959
FNTF - Foglio/Carta	N°298-299
FNTN - Nome archivio	ARCHIVIO SPINOLA
FNTS - Posizione	NR (recupero pregresso)
FNTI - Codice identificativo	NR (recupero pregresso)
BIB - BIBLIOGRAFIA	
BIBX - Genere	bibliografia specifica
BIBA - Autore	ROTONDI P.
BIBD - Anno di edizione	1967
BIBN - V., pp., nn.	P. 188 NN. 288-290
BIB - BIBLIOGRAFIA	
BIBX - Genere	bibliografia specifica
BIBA - Autore	ROTONDI TERMINIELLO G. - SIMONETTI F.
BIBD - Anno di edizione	1987
BIBN - V., pp., nn.	P. V N. 2
BIB - BIBLIOGRAFIA	
BIBX - Genere	bibliografia specifica
BIBA - Autore	SIMONETTI F. - ROSATO G. - ROTONDI TERMINIELLO G.
BIBD - Anno di edizione	1991
BIBN - V., pp., nn.	PP. 62-63 N. 2
BIBI - V., tavv., figg.	FIG. 29
AD - ACCESSO AI DATI	
ADS - SPECIFICHE DI ACCESSO AI DATI	
ADSP - Profilo di accesso	1
ADSM - Motivazione	scheda contenente dati liberamente accessibili
CM - COMPILAZIONE	
CMP - COMPILAZIONE	
CMPD - Data	1985
CMPN - Nome	BOCCARDO P.
FUR - Funzionario responsabile	SIMONETTI F.
RVM - TRASCRIZIONE PER INFORMATIZZAZIONE	
RVMD - Data	2004
RVMN - Nome	VIGGIANI D.
AGG - AGGIORNAMENTO - REVISIONE	
AGGD - Data	2004
AGGN - Nome	VIGGIANI D.
AGGF - Funzionario responsabile	NR (recupero pregresso)
AGG - AGGIORNAMENTO - REVISIONE	
AGGD - Data	2006
AGGN - Nome	ARTPAST

**AGGF - Funzionario
responsabile**

NR (recupero pregresso)

AN - ANNOTAZIONI

OSS - Osservazioni

/DO[1]/VDS[1]/VDST[1]: CD ROM /DO[1]/VDS[1]/VDSI[1]: CD
ROM N. 19 1. CONTINUAZIONE ALTRE DATAZIONI- RIF.
BIBLIOGRAFICO: SIMONETTI F.-ROSATO G.-ROTONDI
TERMINIELLO G. 1991, P.62 N.2