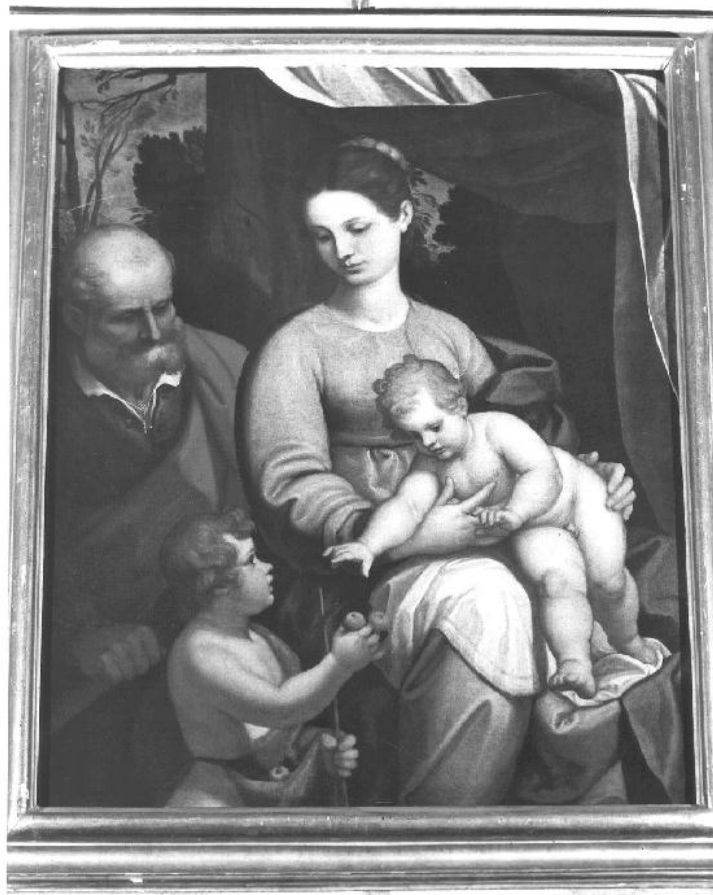


# SCHEDA



## CD - CODICI

TSK - Tipo Scheda OA

LIR - Livello ricerca C

### NCT - CODICE UNIVOCO

NCTR - Codice regione 07

NCTN - Numero catalogo generale 00033748

ESC - Ente schedatore S21

ECP - Ente competente S21

## OG - OGGETTO

### OGT - OGGETTO

OGTD - Definizione dipinto

OGTV - Identificazione opera isolata

### SGT - SOGGETTO

SGTI - Identificazione SACRA FAMIGLIA CON SAN GIOVANNINO

## LC - LOCALIZZAZIONE GEOGRAFICO-AMMINISTRATIVA

### PVC - LOCALIZZAZIONE GEOGRAFICO-AMMINISTRATIVA ATTUALE

PVCS - Stato Italia

PVCR - Regione Liguria

PVCP - Provincia GE

<b>PVCC - Comune</b>	Genova
<b>LDC - COLLOCAZIONE SPECIFICA</b>	
<b>LDCT - Tipologia</b>	palazzo
<b>LDCN - Denominazione</b>	Palazzo Spinola
<b>LDCU - Denominazione spazio viabilistico</b>	PIAZZA PELLICCERIA 1
<b>LDCM - Denominazione raccolta</b>	Galleria Nazionale di Palazzo Spinola
<b>LDCS - Specifiche</b>	SECONDO PIANO; TERZO SALOTTO
<b>UB - UBICAZIONE E DATI PATRIMONIALI</b>	
<b>UBO - Ubicazione originaria</b>	OR
<b>INV - INVENTARIO DI MUSEO O SOPRINTENDENZA</b>	
<b>INVN - Numero</b>	93
<b>INVD - Data</b>	1958
<b>DT - CRONOLOGIA</b>	
<b>DTZ - CRONOLOGIA GENERICA</b>	
<b>DTZG - Secolo</b>	sec. XVI
<b>DTZS - Frazione di secolo</b>	fine
<b>DTS - CRONOLOGIA SPECIFICA</b>	
<b>DTSI - Da</b>	1590
<b>DTSF - A</b>	1599
<b>DTM - Motivazione cronologia</b>	analisi stilistica
<b>ADT - Altre datazioni</b>	sec. XVII primo quarto/ 1616 post
<b>AU - DEFINIZIONE CULTURALE</b>	
<b>AUT - AUTORE</b>	
<b>AUTM - Motivazione dell'attribuzione</b>	NR (recupero pregresso)
<b>AUTN - Nome scelto</b>	Castello Bernardo
<b>AUTA - Dati anagrafici</b>	1557/ 1629
<b>AUTH - Sigla per citazione</b>	00000098
<b>MT - DATI TECNICI</b>	
<b>MTC - Materia e tecnica</b>	tela/ pittura a olio
<b>MIS - MISURE</b>	
<b>MISA - Altezza</b>	124.5
<b>MISL - Larghezza</b>	99
<b>CO - CONSERVAZIONE</b>	
<b>STC - STATO DI CONSERVAZIONE</b>	
<b>STCC - Stato di conservazione</b>	discreto
<b>RS - RESTAURI</b>	
<b>RST - RESTAURI</b>	
<b>RSTD - Data</b>	1960
<b>RSTE - Ente responsabile</b>	SBAS GENOVA

**DA - DATI ANALITICI****DES - DESCRIZIONE****DESO - Indicazioni  
sull'oggetto**TELA RETTANGOLARE CON CORNICE IN LEGNO  
INTAGLIATO E DORATO.**DESI - Codifica Iconclass**

NR (recupero pregresso)

**DESS - Indicazioni sul  
soggetto**PERSONAGGI: MADONNA; GESU' BAMBINO; SAN GIUSEPPE;  
SAN GIOVANNINO; VEGETALI: ALBERI. OGGETTI:  
TENDAGGIO; CROCE; BISACCIA; FRUTTI.**NSC - Notizie storico-critiche**IL QUADRO VIENE CITATO NELL'INVENTARIO DELLA  
GALLERIA ALL'ATTO DELLA DONAZIONE COME OPERA  
DEL SEC. XVII. R. E B. SUIDA MANNING (1962-63, PP. 10-11)  
RICOLLEGANO QUEST'OPERA ALLA SACRA FAMIGLIA CON  
SANT'ANNA DELLA CHIESA DI SAN MATTEO, DIPINTA DA  
BERNARDO CASTELLO. LA SI PUO' ACCOSTARE ANCHE A  
QUELLA PRESSO L'ACCADEMIA LIGUSTICA. E' DATABILE  
DOPO IL PERIODO ROMANO DEL 1503-1506.**TU - CONDIZIONE GIURIDICA E VINCOLI****ACQ - ACQUISIZIONE****ACQT - Tipo acquisizione**

donazione

**ACQN - Nome**

SPINOLA FRANCO E PAOLO

**ACQD - Data acquisizione**

1958

**ACQL - Luogo acquisizione**

GE/ Genova

**CDG - CONDIZIONE GIURIDICA****CDGG - Indicazione  
generica**

proprietà Stato

**CDGS - Indicazione  
specificata**

MINISTERO PER I BENI E LE ATTIVITA' CULTURALI

**CDGI - Indirizzo**

PIAZZA DI PELLICCERIA 1, 16123 GENOVA

**DO - FONTI E DOCUMENTI DI RIFERIMENTO****FTA - DOCUMENTAZIONE FOTOGRAFICA****FTAX - Genere**

documentazione allegata

**FTAP - Tipo**

fotografia b/n

**FTAN - Codice identificativo**

SBAS GE 27494/Z

**FTA - DOCUMENTAZIONE FOTOGRAFICA****FTAX - Genere**

documentazione esistente

**FTAP - Tipo**

fotografia b/n

**FTAN - Codice identificativo**

5774-A

**FTAT - Note**

MAGGIO 1959

**FTA - DOCUMENTAZIONE FOTOGRAFICA****FTAX - Genere**

documentazione esistente

**FTAP - Tipo**

fotografia b/n

**FTAN - Codice identificativo**

6175-A

**FTAT - Note**

MAGGIO 1960

**BIB - BIBLIOGRAFIA****BIBX - Genere**

bibliografia specifica

**BIBA - Autore**

SUIDA MANNING R. E B.

<b>BIBD - Anno di edizione</b>	1962-63
<b>BIBN - V., pp., nn.</b>	10-11
<b>BIB - BIBLIOGRAFIA</b>	
<b>BIBX - Genere</b>	bibliografia specifica
<b>BIBA - Autore</b>	ROTONDI P.
<b>BIBD - Anno di edizione</b>	1967
<b>BIBN - V., pp., nn.</b>	186
<b>BIB - BIBLIOGRAFIA</b>	
<b>BIBX - Genere</b>	bibliografia specifica
<b>BIBA - Autore</b>	ROTONDI P.
<b>BIBD - Anno di edizione</b>	1967
<b>BIBN - V., pp., nn.</b>	22-23
<b>BIB - BIBLIOGRAFIA</b>	
<b>BIBX - Genere</b>	bibliografia specifica
<b>BIBA - Autore</b>	CARACENI POLEGGI F.
<b>BIBD - Anno di edizione</b>	1970
<b>BIBN - V., pp., nn.</b>	281, 283, 316
<b>BIB - BIBLIOGRAFIA</b>	
<b>BIBX - Genere</b>	bibliografia specifica
<b>BIBA - Autore</b>	TERMINIELLO G.
<b>BIBD - Anno di edizione</b>	1976
<b>BIBN - V., pp., nn.</b>	24
<b>BIB - BIBLIOGRAFIA</b>	
<b>BIBX - Genere</b>	bibliografia specifica
<b>BIBA - Autore</b>	BIAVATI G.
<b>BIBD - Anno di edizione</b>	1983
<b>BIBN - V., pp., nn.</b>	P. 28
<b>BIB - BIBLIOGRAFIA</b>	
<b>BIBX - Genere</b>	bibliografia specifica
<b>BIBA - Autore</b>	CARACENI POLEGGI F.
<b>BIBD - Anno di edizione</b>	1987
<b>BIBN - V., pp., nn.</b>	P. 294
<b>BIB - BIBLIOGRAFIA</b>	
<b>BIBX - Genere</b>	bibliografia specifica
<b>BIBA - Autore</b>	SIMONETTI F.
<b>BIBD - Anno di edizione</b>	1991
<b>BIBN - V., pp., nn.</b>	P. 85, N. 11
<b>BIB - BIBLIOGRAFIA</b>	
<b>BIBX - Genere</b>	bibliografia specifica
<b>BIBA - Autore</b>	PARMA E.
<b>BIBD - Anno di edizione</b>	1999
<b>BIBN - V., pp., nn.</b>	P. 385

**AD - ACCESSO AI DATI****ADS - SPECIFICHE DI ACCESSO AI DATI****ADSP - Profilo di accesso** 1**ADSM - Motivazione** scheda contenente dati liberamente accessibili**CM - COMPILAZIONE****CMP - COMPILAZIONE****CMPD - Data** 1985**CMPN - Nome** OLCESE C.**FUR - Funzionario responsabile** CATALDI M.**RVM - TRASCRIZIONE PER INFORMATIZZAZIONE****RVMD - Data** 2003**RVMN - Nome** CILIBERTO P.**AGG - AGGIORNAMENTO - REVISIONE****AGGD - Data** 2003**AGGN - Nome** CILIBERTO P.**AGGF - Funzionario responsabile** NR (recupero pregresso)**AGG - AGGIORNAMENTO - REVISIONE****AGGD - Data** 2006**AGGN - Nome** ARTPAST**AGGF - Funzionario responsabile** NR (recupero pregresso)**AN - ANNOTAZIONI****OSS - Osservazioni** /DO[1]/VDS[1]/VDST[1]: CD ROM /DO[1]/VDS[1]/VDSI[1]: CD ROM N. 19