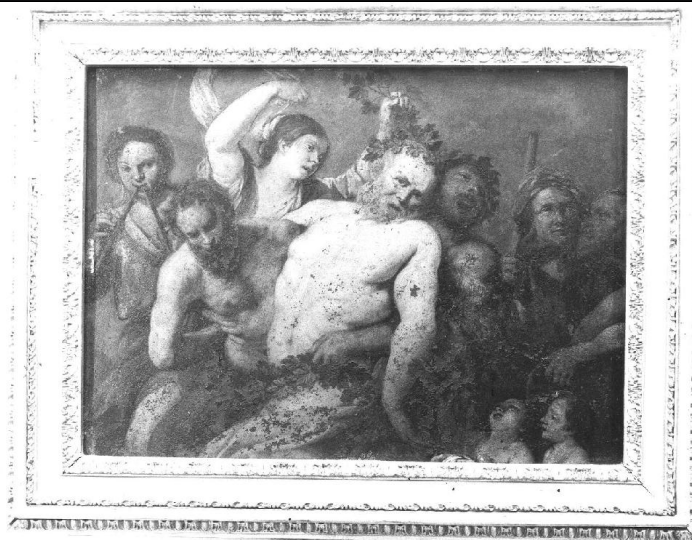


SCHEDA



CD - CODICI

TSK - Tipo Scheda OA

LIR - Livello ricerca C

NCT - CODICE UNIVOCO

NCTR - Codice regione 07

NCTN - Numero catalogo generale 00033832

ESC - Ente schedatore S21

ECP - Ente competente S21

OG - OGGETTO

OGT - OGGETTO

OGTD - Definizione dipinto

SGT - SOGGETTO

SGTI - Identificazione SILENO EBBRO

LC - LOCALIZZAZIONE GEOGRAFICO-AMMINISTRATIVA

PVC - LOCALIZZAZIONE GEOGRAFICO-AMMINISTRATIVA ATTUALE

PVCS - Stato Italia

PVCR - Regione Liguria

PVCP - Provincia GE

PVCC - Comune Genova

LDC - COLLOCAZIONE SPECIFICA

LDCT - Tipologia palazzo

LDCN - Denominazione Palazzo Spinola

LDCU - Denominazione spazio viabilistico NR (recupero pregresso)

LDCM - Denominazione raccolta Galleria Nazionale di Palazzo Spinola

LDCS - Specifiche DEPOSITI

UB - UBICAZIONE E DATI PATRIMONIALI

INV - INVENTARIO DI MUSEO O SOPRINTENDENZA

INVN - Numero	153
INVD - Data	1958

LA - ALTRE LOCALIZZAZIONI GEOGRAFICO-AMMINISTRATIVE

TCL - Tipo di localizzazione	luogo di provenienza
------------------------------	----------------------

PRV - LOCALIZZAZIONE GEOGRAFICO-AMMINISTRATIVA

PRVR - Regione	Liguria
PRVP - Provincia	GE
PRVC - Comune	Genova

PRC - COLLOCAZIONE SPECIFICA

PRCC - Complesso monumentale di appartenenza	PALAZZO SPINOLA DI PELLICCERIA
PRCM - Denominazione raccolta	COLLEZIONE DI GIACOMO SPINOLA
PRCS - Specifiche	SECONDO PIANO, SECONDO SALOTTO

PRD - DATA

PRDI - Data ingresso	1824
----------------------	------

LA - ALTRE LOCALIZZAZIONI GEOGRAFICO-AMMINISTRATIVE

TCL - Tipo di localizzazione	luogo di collocazione successiva
------------------------------	----------------------------------

PRV - LOCALIZZAZIONE GEOGRAFICO-AMMINISTRATIVA

PRVR - Regione	Liguria
PRVP - Provincia	GE
PRVC - Comune	Genova

PRC - COLLOCAZIONE SPECIFICA

PRCC - Complesso monumentale di appartenenza	PALAZZO SPINOLA DI PELLICCERIA
PRCS - Specifiche	PRIMO PIANO; SALOTTINO

PRD - DATA

PRDI - Data ingresso	1958
----------------------	------

LA - ALTRE LOCALIZZAZIONI GEOGRAFICO-AMMINISTRATIVE

TCL - Tipo di localizzazione	luogo di collocazione successiva
------------------------------	----------------------------------

PRV - LOCALIZZAZIONE GEOGRAFICO-AMMINISTRATIVA

PRVR - Regione	Liguria
PRVP - Provincia	GE
PRVC - Comune	Genova

PRC - COLLOCAZIONE SPECIFICA

PRCC - Complesso monumentale di appartenenza	PALAZZO SPINOLA DI PELLICCERIA
PRCS - Specifiche	TERZO PIANO, MAGAZZINO

PRD - DATA

PRDI - Data ingresso	1958
----------------------	------

LA - ALTRE LOCALIZZAZIONI GEOGRAFICO-AMMINISTRATIVE

TCL - Tipo di localizzazione	luogo di collocazione successiva
-------------------------------------	----------------------------------

PRV - LOCALIZZAZIONE GEOGRAFICO-AMMINISTRATIVA

PRVR - Regione	Liguria
-----------------------	---------

PRVP - Provincia	GE
-------------------------	----

PRVC - Comune	Genova
----------------------	--------

PRC - COLLOCAZIONE SPECIFICA

PRCC - Complesso monumentale di appartenenza	PALAZZO SPINOLA DI PELLICCERIA
---	--------------------------------

PRCS - Specifiche	DEPOSITO
--------------------------	----------

PRD - DATA

PRDI - Data ingresso	1990
-----------------------------	------

RO - RAPPORTO**ROF - RAPPORTO OPERA FINALE/ORIGINALE**

ROFF - Stadio opera	copia
----------------------------	-------

ROFO - Opera finale /originale	dipinto
---------------------------------------	---------

ROFA - Autore opera finale /originale	RUBENS PIETRO PAOLO
--	---------------------

DT - CRONOLOGIA**DTZ - CRONOLOGIA GENERICA**

DTZG - Secolo	secc. XVII/ XVIII
----------------------	-------------------

DTZS - Frazione di secolo	fine/inizio
----------------------------------	-------------

DTS - CRONOLOGIA SPECIFICA

DTSI - Da	1690
------------------	------

DTSF - A	1710
-----------------	------

DTM - Motivazione cronologia	analisi storica
-------------------------------------	-----------------

AU - DEFINIZIONE CULTURALE**AUT - AUTORE**

AUTS - Riferimento all'autore	maniera
--------------------------------------	---------

AUTM - Motivazione dell'attribuzione	analisi stilistica
---	--------------------

AUTN - Nome scelto	Rubens Pieter Paul
---------------------------	--------------------

AUTA - Dati anagrafici	1577/ 1640
-------------------------------	------------

AUTH - Sigla per citazione	00000531
-----------------------------------	----------

MT - DATI TECNICI

MTC - Materia e tecnica	rame/ pittura a olio
--------------------------------	----------------------

MIS - MISURE

MISA - Altezza	35.5
-----------------------	------

MISL - Larghezza	46
-------------------------	----

MISV - Varie	CON CORNICE H43X55
---------------------	--------------------

CO - CONSERVAZIONE

STC - STATO DI CONSERVAZIONE**STCC - Stato di conservazione**

mediocre

STCS - Indicazioni specifiche

RIDIPINTURE EVIDENTI. L'INTERVENTO DEL 1989 HA EFFETTUATO: CONSOLIDAMENTO DEL COLORE, ELIMINAZIONE DELLA VERNICE INGIALLITA E DELLE RIDIPINTURE, REINTEGRAZIONE PITTORICA CON LA TECNICA DELLO SPUNTINATO NELLE LACUNE CON TONI CHIARI, VELATURE SOTTO TONO NELLE ZONE SCURE PIU' ESTESE.

RS - RESTAURI**RST - RESTAURI****RSTD - Data**

1989

RSTN - Nome operatore

LABORATORIO DI RESTAURO DI S.DONATO DI G. CARBONI E A. SILVESTRI.

RSTR - Ente finanziatore

S21. PERIZIA DI SPESA N. B 1.5 DEL 1989

DA - DATI ANALITICI**DES - DESCRIZIONE****DESO - Indicazioni sull'oggetto**

IL DIPINTO E' INSERITO ENTRO UNA CORNICE DORATA CON BATTUTA RICCAMENTE INTAGLIATA E GOLA LISCIA.

DESI - Codifica Iconclass

NR (recupero pregresso)

DESS - Indicazioni sul soggetto

PERSONAGGI: SUONATORE DI FLAUTO; SILENO; GIOVANE; DUE SATIRI; FIGURA CON TURBANTE E BASTONE; DUE BAMBINI; UN VECCHIO. ATTRIBUTI: (SILENO E SATIRI) CORONA DI PAMPINI.

NSC - Notizie storico-critiche

IL DIPINTO E' RICORDATO DALL'ALIZERI (1846) COME CONSERVATO NEL SALOTTO DETTO D'IMENEO AL SECONDO PIANO DEL PALAZZO: LOSTORIOGRAFO LO RIFERISCE ALLA "MANIERA RUBENSIANA". ALLO STESSO RUBENS E' ATTRIBUITO POI NELL'INVENTARIO DELLA DONAZIONE SPINOLA, IN CUOI IL RAME RISULTA SPOSTATO NEL SALOTTINO AL PRIMO PIANO DELL'EDIFICIO. IL RIFERIMENTO AL MAESTRO FIAMMINGO E' OVVIAMENTE, ECCESSIVO, DERIVANDO COMUNQUE DAL RUBENS IL TIPO DI SOGGETTO: SIMILI BACCANALI ERANO FREQUENTI NELLE QUADRERIE GENOVESI, E UNO IN PARTICOLARE, ATTRIBUITO DISCORDANTEMENTE ALLO STESSO RUBENS E' ANCORA NELLA COLLEZIONE DURAZZO PALLAVICINO. NEL CASO DI QUESTO RAME SEMBRA PIU' CREDIBILE PENSARE AD UN IMITATORE, PROBABILMENTE GENOVESE. IL RIFERIMENTO AL MAESTRO FIAMMINGO E', OVVIAMENTE, ECCESSIVO, DERIVANDO COMUNQUE DA RUBENS IL SOGGETTO: IL RAME E' INFATTI UNA COPIA DAL SILENO EBBRO RETTO DA SATIRI- OLIO SU TELA- CM. 133X197- DELLA NATIONAL GALLERY DI LONDRA 8INV. 853), DA ULTIMO RIFERITO ALLA BOTTEGA DI RUBENS DEL QUALE SI CONOSCONO ALTRE COPIE (CFR. C. MARTIN, THE FLEMISH SCHOOL 1600-1900, LONDON 1970, PP. 217-225). DA SEGNALARE INFINE CHE IL SUPPORTO E'UNA MATRICE CONSUNTA DA UN'INCISIONE RAFFIGURANTE UN ALBERO GENEALOGICO. (P.BOCCARDO 1993).

TU - CONDIZIONE GIURIDICA E VINCOLI

CDG - CONDIZIONE GIURIDICA**CDGG - Indicazione generica**

proprietà Stato

CDGS - Indicazione specifica

MINISTERO PER I BENI CULTURALI E AMBIENTALI

DO - FONTI E DOCUMENTI DI RIFERIMENTO**FTA - DOCUMENTAZIONE FOTOGRAFICA****FTAX - Genere**

documentazione allegata

FTAP - Tipo

fotografia b/n

FTAN - Codice identificativo

SBAS GE 27264/Z

FTA - DOCUMENTAZIONE FOTOGRAFICA**FTAX - Genere**

documentazione esistente

FTAP - Tipo

diapositiva colore

FTAN - Codice identificativo

39629/Z

FTA - DOCUMENTAZIONE FOTOGRAFICA**FTAX - Genere**

documentazione esistente

FTAP - Tipo

fotografia b/n

FTAN - Codice identificativo

39627/Z

FTAT - Note

PRIMA DEL RESTAURO 89

FTA - DOCUMENTAZIONE FOTOGRAFICA**FTAX - Genere**

documentazione esistente

FTAP - Tipo

fotografia b/n

FTAN - Codice identificativo

39628/Z

FTAT - Note

DURANTE IL RESTAURO.

BIB - BIBLIOGRAFIA**BIBX - Genere**

bibliografia specifica

BIBA - Autore

ALIZERI F.

BIBD - Anno di edizione

1846

BIBN - V., pp., nn.

471

BIB - BIBLIOGRAFIA**BIBX - Genere**

bibliografia specifica

BIBA - Autore

ROTONDI P.

BIBD - Anno di edizione

1967

BIBN - V., pp., nn.

187

BIB - BIBLIOGRAFIA**BIBX - Genere**

bibliografia specifica

BIBA - Autore

JAFFE

BIBD - Anno di edizione

1989

BIBN - V., pp., nn.

N. 546

BIB - BIBLIOGRAFIA**BIBX - Genere**

bibliografia di confronto

BIBA - Autore

L'ETA' DI RUBENS

BIBD - Anno di edizione

2004

BIBN - V., pp., nn.	II,15
AD - ACCESSO AI DATI	
ADS - SPECIFICHE DI ACCESSO AI DATI	
ADSP - Profilo di accesso	1
ADSM - Motivazione	scheda contenente dati liberamente accessibili
CM - COMPILAZIONE	
CMP - COMPILAZIONE	
CMPD - Data	1983
CMPN - Nome	BOCCARDO P.
FUR - Funzionario responsabile	SIMONETTI F.
RVM - TRASCRIZIONE PER INFORMATIZZAZIONE	
RVMD - Data	2004
RVMN - Nome	FRATTINI S.
AGG - AGGIORNAMENTO - REVISIONE	
AGGD - Data	2004
AGGN - Nome	FRATTINI S.
AGGF - Funzionario responsabile	NR (recupero pregresso)
AGG - AGGIORNAMENTO - REVISIONE	
AGGD - Data	2006
AGGN - Nome	ARTPAST
AGGF - Funzionario responsabile	NR (recupero pregresso)
AN - ANNOTAZIONI	
OSS - Osservazioni	/DO[1]/VDS[1]/VDST[1]: CD ROM /DO[1]/VDS[1]/VDSI[1]: CD ROM N. 19