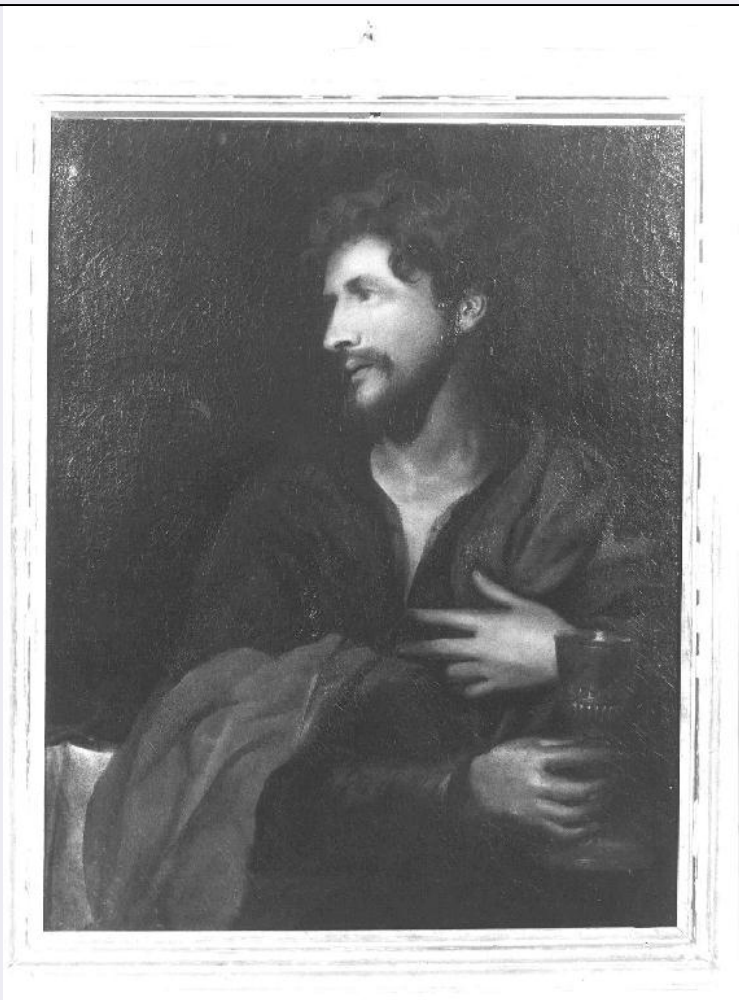


# SCHEDA



## CD - CODICI

TSK - Tipo Scheda OA

LIR - Livello ricerca C

### NCT - CODICE UNIVOCO

NCTR - Codice regione 07

NCTN - Numero catalogo generale 00033846

ESC - Ente schedatore S21

ECP - Ente competente S21

## OG - OGGETTO

### OGT - OGGETTO

OGTD - Definizione dipinto

### SGT - SOGGETTO

SGTI - Identificazione S.GIOVANNI EVANGELISTA

## LC - LOCALIZZAZIONE GEOGRAFICO-AMMINISTRATIVA

### PVC - LOCALIZZAZIONE GEOGRAFICO-AMMINISTRATIVA ATTUALE

PVCS - Stato Italia

PVCR - Regione Liguria

PVCP - Provincia GE

PVCC - Comune Genova

**LDC - COLLOCAZIONE SPECIFICA**

<b>LDCT - Tipologia</b>	palazzo
<b>LDCN - Denominazione</b>	Palazzo Spinola
<b>LDCU - Denominazione spazio viabilistico</b>	NR (recupero pregresso)
<b>LDCM - Denominazione raccolta</b>	Galleria Nazionale di Palazzo Spinola
<b>LDCS - Specifiche</b>	DEPOSITI

**UB - UBICAZIONE E DATI PATRIMONIALI****INV - INVENTARIO DI MUSEO O SOPRINTENDENZA**

<b>INVN - Numero</b>	114
<b>INVD - Data</b>	1958

**LA - ALTRE LOCALIZZAZIONI GEOGRAFICO-AMMINISTRATIVE**

<b>TCL - Tipo di localizzazione</b>	luogo di provenienza
-------------------------------------	----------------------

**PRV - LOCALIZZAZIONE GEOGRAFICO-AMMINISTRATIVA**

<b>PRVR - Regione</b>	Liguria
<b>PRVP - Provincia</b>	GE
<b>PRVC - Comune</b>	Genova

**PRC - COLLOCAZIONE SPECIFICA**

<b>PRCC - Complesso monumentale di appartenenza</b>	PALAZZO SPINOLA DI PELLICCERIA
<b>PRCS - Specifiche</b>	SECONDO PIANO, SECONDO SALOTTO

**PRD - DATA**

<b>PRDI - Data ingresso</b>	1780
-----------------------------	------

**LA - ALTRE LOCALIZZAZIONI GEOGRAFICO-AMMINISTRATIVE**

<b>TCL - Tipo di localizzazione</b>	luogo di collocazione successiva
-------------------------------------	----------------------------------

**PRV - LOCALIZZAZIONE GEOGRAFICO-AMMINISTRATIVA**

<b>PRVR - Regione</b>	Liguria
<b>PRVP - Provincia</b>	GE
<b>PRVC - Comune</b>	Genova

**PRC - COLLOCAZIONE SPECIFICA**

<b>PRCC - Complesso monumentale di appartenenza</b>	PALAZZO SPINOLA DI PELLICCERIA
<b>PRCM - Denominazione raccolta</b>	COLLEZIONE DI GIACOMO SPINOLA
<b>PRCS - Specifiche</b>	SECONDO PIANO, SALA

**PRD - DATA**

<b>PRDI - Data ingresso</b>	1824
-----------------------------	------

**LA - ALTRE LOCALIZZAZIONI GEOGRAFICO-AMMINISTRATIVE**

<b>TCL - Tipo di localizzazione</b>	luogo di collocazione successiva
-------------------------------------	----------------------------------

**PRV - LOCALIZZAZIONE GEOGRAFICO-AMMINISTRATIVA**

<b>PRVR - Regione</b>	Liguria
-----------------------	---------

<b>PRVP - Provincia</b>	GE
<b>PRVC - Comune</b>	Genova
<b>PRC - COLLOCAZIONE SPECIFICA</b>	
<b>PRCC - Complesso monumentale di appartenenza</b>	PALAZZO SPINOLA DI PELLICCERIA
<b>PRCS - Specifiche</b>	PIANO PRIMO, SALOTTO-CAMINO
<b>PRD - DATA</b>	
<b>PRDI - Data ingresso</b>	1958
<b>LA - ALTRE LOCALIZZAZIONI GEOGRAFICO-AMMINISTRATIVE</b>	
<b>TCL - Tipo di localizzazione</b>	luogo di collocazione successiva
<b>PRV - LOCALIZZAZIONE GEOGRAFICO-AMMINISTRATIVA</b>	
<b>PRVR - Regione</b>	Liguria
<b>PRVP - Provincia</b>	GE
<b>PRVC - Comune</b>	Genova
<b>PRC - COLLOCAZIONE SPECIFICA</b>	
<b>PRCC - Complesso monumentale di appartenenza</b>	PALAZZO SPINOLA DI PELLICCERIA
<b>PRCS - Specifiche</b>	DEPOSITO
<b>PRD - DATA</b>	
<b>PRDI - Data ingresso</b>	1990
<b>DT - CRONOLOGIA</b>	
<b>DTZ - CRONOLOGIA GENERICA</b>	
<b>DTZG - Secolo</b>	sec. XVII
<b>DTZS - Frazione di secolo</b>	prima metà
<b>DTS - CRONOLOGIA SPECIFICA</b>	
<b>DTSI - Da</b>	1600
<b>DTSF - A</b>	1649
<b>DTM - Motivazione cronologia</b>	analisi stilistica
<b>AU - DEFINIZIONE CULTURALE</b>	
<b>ATB - AMBITO CULTURALE</b>	
<b>ATBD - Denominazione</b>	ambito fiammingo
<b>ATBM - Motivazione dell'attribuzione</b>	analisi stilistica
<b>AAT - Altre attribuzioni</b>	SCUOLA GENOVESE
<b>MT - DATI TECNICI</b>	
<b>MTC - Materia e tecnica</b>	tela/ pittura a olio
<b>MIS - MISURE</b>	
<b>MISA - Altezza</b>	81
<b>MISL - Larghezza</b>	65
<b>MISV - Varie</b>	CON CORNICE 95X77
<b>CO - CONSERVAZIONE</b>	
<b>STC - STATO DI CONSERVAZIONE</b>	

<b>STCC - Stato di conservazione</b>	buono
<b>STCS - Indicazioni specifiche</b>	IL DIPINTO è STATO RESTAURATO NEL 1989. E' STATA TRATTATA LA DEFORMAZIONE DELLA TELA AL CENTRO DEL DIPINTO INUMIDENDO LOCALMENTE LA TELA DAL RETRO CON ACQUA E ALCOOL IN PARTI UGUALI E LASCIANDOLA SOTTO PESO FINO A COMPLETA ASCIUGATURA,, è STATA ESEGUITA LA PULITURA CON ESSENZA DI PETROLIO, E' STATO STESO INFINE UNO STRATO SOTTILE DI VERNICE A COMPLETAMENTO DELL'INTERVENTO.

## RS - RESTAURI

### RST - RESTAURI

<b>RSTD - Data</b>	1961
<b>RST - RESTAURI</b>	
<b>RSTD - Data</b>	1989
<b>RSTN - Nome operatore</b>	LABORATORIO DI RESTAURO DI S.DONATO DI G. CARBONI E A. SILVESTRI.
<b>RSTR - Ente finanziatore</b>	S21. PERIZIA DI SPESA N. B 1.5 DEL 1989

## DA - DATI ANALITICI

### DES - DESCRIZIONE

<b>DESO - Indicazioni sull'oggetto</b>	IL DIPINTO è INSERITO ENTRO UNA CORNICE LIGNEA DORATA SAGOMATA NON COEVA.
<b>DESI - Codifica Iconclass</b>	NR (recupero pregresso)
<b>DESS - Indicazioni sul soggetto</b>	PERSONAGGI: SAN GIOVANNI EVANGELISTA. ATTRIBUTI: (SAN GIOVANNI) CALICE; AQUILA.
<b>NSC - Notizie storico-critiche</b>	FORSE MENZIONATO PER LA PRIMA VOLTA DAL RATTI (RATTI1780,P.141). IL DIPINTO ERA ATTRIBUITO NELL'INVENTARIO DELLA DONAZIONE - DA CUI SI EVINCE LA COLLOCAZIONE NEL SALOTTO-CAMINO AL PRIMO PIANO DEL PALAZZO- AL SECOLO XVII. L'EVANGELISTA è FACILMENTE IDENTIFICABILE ATTRAVERSO L'AQUILA E IL CALICE, CHE RICORDA IL LEGGENDARIO MIRACOLO CHE LO VIDE PROTAGONISTA A EFESO. IL DIPINTO RICORDA CERTI MODI DI VAN DYCK, MA UN CONFRONTO CON LA TELA DELLO STESSO SOGGETTO SEMPRE DELLA COLLEZIONE SPINOLA, NEGA UN'ATTRIBUZIONE, IL RIFERIMENTO PIÙ PROBABILE APPARE QUINDI QUELLO RELATIVO AD UN SUO SEGUACE, PROBABILMENTE FIAMMINGO.(PIERO BOCCARDO)

## TU - CONDIZIONE GIURIDICA E VINCOLI

### ACQ - ACQUISIZIONE

<b>ACQT - Tipo acquisizione</b>	donazione
<b>ACQN - Nome</b>	SPINOLA FRANCO E PAOLO
<b>ACQD - Data acquisizione</b>	1958

### CDG - CONDIZIONE GIURIDICA

<b>CDGG - Indicazione generica</b>	proprietà Stato
<b>CDGS - Indicazione specifica</b>	MINISTERO PER I BENI CULTURALI E AMBIENTALI

**DO - FONTI E DOCUMENTI DI RIFERIMENTO****FTA - DOCUMENTAZIONE FOTOGRAFICA**

<b>FTAX - Genere</b>	documentazione allegata
<b>FTAP - Tipo</b>	fotografia b/n
<b>FTAN - Codice identificativo</b>	27237/Z

**FTA - DOCUMENTAZIONE FOTOGRAFICA**

<b>FTAX - Genere</b>	documentazione esistente
<b>FTAP - Tipo</b>	diapositiva b/n
<b>FTAN - Codice identificativo</b>	1743/A
<b>FTAT - Note</b>	GIUGNO-LUGLIO 1943

**FTA - DOCUMENTAZIONE FOTOGRAFICA**

<b>FTAX - Genere</b>	documentazione esistente
<b>FTAP - Tipo</b>	diapositiva colore
<b>FTAN - Codice identificativo</b>	39596/Z

**FTA - DOCUMENTAZIONE FOTOGRAFICA**

<b>FTAX - Genere</b>	documentazione esistente
<b>FTAP - Tipo</b>	fotografia b/n
<b>FTAN - Codice identificativo</b>	7575/Z
<b>FTAT - Note</b>	1992

**FTA - DOCUMENTAZIONE FOTOGRAFICA**

<b>FTAX - Genere</b>	documentazione esistente
<b>FTAP - Tipo</b>	fotografia b/n
<b>FTAN - Codice identificativo</b>	39595/Z

**FNT - FONTI E DOCUMENTI**

<b>FNTP - Tipo</b>	inventario
<b>FNTT - Denominazione</b>	INVENTARIO DEGLI EFFETTI MOBILI DI PROPRIETA' DEL MARCHESE GIACOMO SPINOLA
<b>FNTD - Data</b>	1824
<b>FNTN - Nome archivio</b>	Archivio Spinola
<b>FNTS - Posizione</b>	NR (recupero pregresso)
<b>FNTI - Codice identificativo</b>	NR (recupero pregresso)

**FNT - FONTI E DOCUMENTI**

<b>FNTP - Tipo</b>	inventario
<b>FNTT - Denominazione</b>	INVENTARIO DELLA DONAZIONE
<b>FNTD - Data</b>	1958
<b>FNTN - Nome archivio</b>	Archivio Spinola
<b>FNTS - Posizione</b>	NR (recupero pregresso)
<b>FNTI - Codice identificativo</b>	NR (recupero pregresso)

**FNT - FONTI E DOCUMENTI**

<b>FNTP - Tipo</b>	inventario
<b>FNTT - Denominazione</b>	INVENTARIO DELLA DONAZIONE
<b>FNTD - Data</b>	1959
<b>FNTN - Nome archivio</b>	Archivio Spinola

<b>FNTS - Posizione</b>	NR (recupero pregresso)
<b>FNTI - Codice identificativo</b>	NR (recupero pregresso)
<b>BIB - BIBLIOGRAFIA</b>	
<b>BIBX - Genere</b>	bibliografia specifica
<b>BIBA - Autore</b>	ROTONDI P.
<b>BIBD - Anno di edizione</b>	1967
<b>BIBN - V., pp., nn.</b>	186
<b>BIB - BIBLIOGRAFIA</b>	
<b>BIBX - Genere</b>	bibliografia specifica
<b>BIBA - Autore</b>	RATTI C.G.
<b>BIBD - Anno di edizione</b>	1780
<b>BIBN - V., pp., nn.</b>	141
<b>AD - ACCESSO AI DATI</b>	
<b>ADS - SPECIFICHE DI ACCESSO AI DATI</b>	
<b>ADSP - Profilo di accesso</b>	1
<b>ADSM - Motivazione</b>	scheda contenente dati liberamente accessibili
<b>CM - COMPILAZIONE</b>	
<b>CMP - COMPILAZIONE</b>	
<b>CMPD - Data</b>	1983
<b>CMPN - Nome</b>	BOCCARDO P.
<b>FUR - Funzionario responsabile</b>	SIMONETTI F.
<b>RVM - TRASCRIZIONE PER INFORMATIZZAZIONE</b>	
<b>RVMD - Data</b>	2004
<b>RVMN - Nome</b>	FRATTINI S.
<b>AGG - AGGIORNAMENTO - REVISIONE</b>	
<b>AGGD - Data</b>	2004
<b>AGGN - Nome</b>	FRATTINI S.
<b>AGGF - Funzionario responsabile</b>	NR (recupero pregresso)
<b>AGG - AGGIORNAMENTO - REVISIONE</b>	
<b>AGGD - Data</b>	2006
<b>AGGN - Nome</b>	ARTPAST
<b>AGGF - Funzionario responsabile</b>	NR (recupero pregresso)
<b>AN - ANNOTAZIONI</b>	
<b>OSS - Osservazioni</b>	/DO[1]/VDS[1]/VDST[1]: CD ROM /DO[1]/VDS[1]/VDSI[1]: CD ROM N. 19