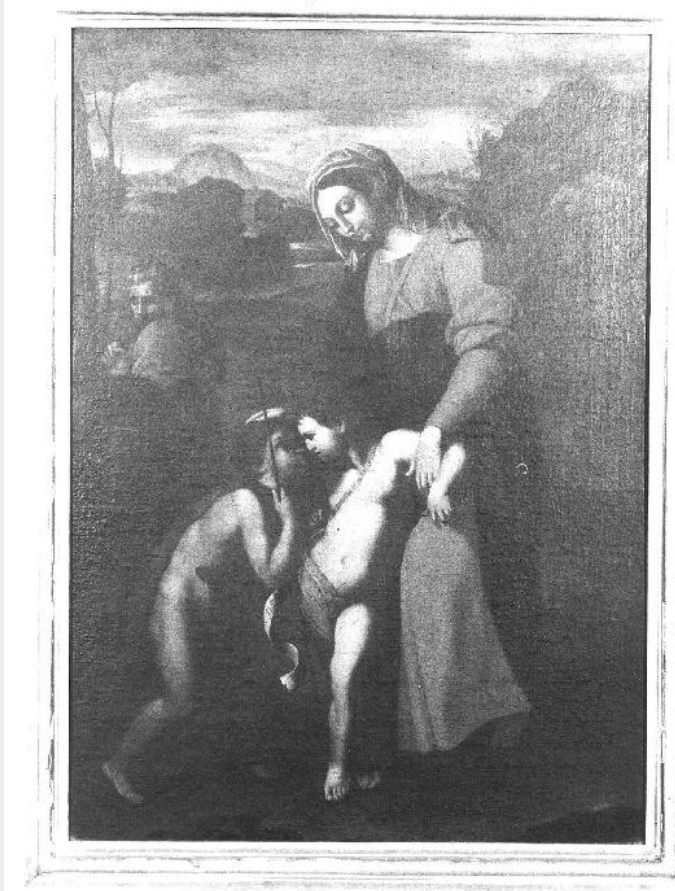


SCHEDA



CD - CODICI

TSK - Tipo Scheda OA

LIR - Livello ricerca C

NCT - CODICE UNIVOCO

NCTR - Codice regione 07

NCTN - Numero catalogo generale 00033867

ESC - Ente schedatore S21

ECP - Ente competente S21

OG - OGGETTO

OGT - OGGETTO

OGTD - Definizione dipinto

SGT - SOGGETTO

SGTI - Identificazione MADONNA COL BAMBINO

SGTT - Titolo MADONNA DEL PASSEGGIO

LC - LOCALIZZAZIONE GEOGRAFICO-AMMINISTRATIVA

PVC - LOCALIZZAZIONE GEOGRAFICO-AMMINISTRATIVA ATTUALE

PVCS - Stato Italia

PVCR - Regione Liguria

PVCP - Provincia GE

PVCC - Comune	Genova
LDC - COLLOCAZIONE SPECIFICA	
LDCT - Tipologia	palazzo
LDCN - Denominazione	Palazzo Spinola
LDCU - Denominazione spazio viabilistico	NR (recupero pregresso)
LDCM - Denominazione raccolta	Galleria Nazionale di Palazzo Spinola
LDCS - Specifiche	DEPOSITI

UB - UBICAZIONE E DATI PATRIMONIALI

INV - INVENTARIO DI MUSEO O SOPRINTENDENZA	
INVN - Numero	124
INVD - Data	1958

LA - ALTRE LOCALIZZAZIONI GEOGRAFICO-AMMINISTRATIVE

TCL - Tipo di localizzazione	luogo di provenienza
PRV - LOCALIZZAZIONE GEOGRAFICO-AMMINISTRATIVA	
PRVR - Regione	Liguria
PRVP - Provincia	GE
PRVC - Comune	Genova

PRC - COLLOCAZIONE SPECIFICA	
PRCC - Complesso monumentale di appartenenza	PALAZZO SPINOLA DI PELLICCERIA
PRCS - Specifiche	PRIMO PIANO, SALOTTO- CAPPELLA;
PRD - DATA	
PRDI - Data ingresso	1958

LA - ALTRE LOCALIZZAZIONI GEOGRAFICO-AMMINISTRATIVE

TCL - Tipo di localizzazione	luogo di collocazione successiva
PRV - LOCALIZZAZIONE GEOGRAFICO-AMMINISTRATIVA	
PRVR - Regione	Liguria
PRVP - Provincia	GE
PRVC - Comune	Genova

PRC - COLLOCAZIONE SPECIFICA	
PRCC - Complesso monumentale di appartenenza	PALAZZO SPINOLA DI PELLICCERIA
PRCS - Specifiche	TERZO PIANO- MAGAZINO
PRD - DATA	
PRDI - Data ingresso	1959

LA - ALTRE LOCALIZZAZIONI GEOGRAFICO-AMMINISTRATIVE

TCL - Tipo di localizzazione	luogo di collocazione successiva
PRV - LOCALIZZAZIONE GEOGRAFICO-AMMINISTRATIVA	
PRVR - Regione	Liguria
PRVP - Provincia	GE

PRVC - Comune	Genova
PRC - COLLOCAZIONE SPECIFICA	
PRCC - Complesso monumentale di appartenenza	PALAZZO SPINOLA DI PELLICCERIA
PRCS - Specifiche	DEPOSITO
PRD - DATA	
PRDI - Data ingresso	1990
RO - RAPPORTO	
ROF - RAPPORTO OPERA FINALE/ORIGINALE	
ROFF - Stadio opera	copia
ROFA - Autore opera finale /originale	SANZIO RAFFAELLO
ROFD - Datazione opera finale/originale	sec. XVI
ROFC - Collocazione opera finale/originale	Regno Unito/ Londra/ COLL. ELLESMERE
DT - CRONOLOGIA	
DTZ - CRONOLOGIA GENERICA	
DTZG - Secolo	sec. XVII
DTZS - Frazione di secolo	seconda metà
DTS - CRONOLOGIA SPECIFICA	
DTSI - Da	1650
DTSF - A	1699
DTM - Motivazione cronologia	analisi stilistica
ADT - Altre datazioni	sec. XVII
AU - DEFINIZIONE CULTURALE	
ATB - AMBITO CULTURALE	
ATBD - Denominazione	produzione emiliana (?)
ATBM - Motivazione dell'attribuzione	NR (recupero pregresso)
AAT - Altre attribuzioni	COPIA ANTICA DA RAFFAELLO
AAT - Altre attribuzioni	ARTISTA EMILIANO SEC. XVII
MT - DATI TECNICI	
MTC - Materia e tecnica	tela/ pittura a olio
MIS - MISURE	
MISA - Altezza	81
MISL - Larghezza	60
MISV - Varie	CON CORNICE 90X70
CO - CONSERVAZIONE	
STC - STATO DI CONSERVAZIONE	
STCC - Stato di conservazione	buono
	PRIMA DEL RESTAURO DEL 1989 IL DIPINTO SI

STCS - Indicazioni specifiche

PRESENTAVA PITTOSTO SPORCO CON INGIALLIMENTO DELLA VERNICE TRASPARENTE E ALTERAZIONE DI ALCUNI RITOCCHI, PICCOLE CADUTE DI COLORE BLU E CRETTO PIUTTOSTO ACCENTUATO IN PROSSIMITA' DEI BORDI(G.SASSU).NELL'ULTIMA ANALISI SULLO STATO DI CONSERVAZIONE DEL DIPINTO EFFETTUATO NEL 1996 IL DIPINTO SI PRESENTAVA: REINTELATO E CON UN TELAIO NUOVO , SI EVIDENZIAVANO ALCUNE PICCOLE LACUNE ED UN TAGLIO NELLA ZONA INFERIORE DEL DIPINTO.

RS - RESTAURI**RST - RESTAURI**

RSTD - Data	1989
RSTN - Nome operatore	CRISTINA BONAVERA
RSTR - Ente finanziatore	S21 PERIZIA DI SPESA N°B. 1.4 DEL 19 APRILE 1989

DA - DATI ANALITICI**DES - DESCRIZIONE**

DESO - Indicazioni sull'oggetto	IL DIPINTO è INSERITO IN UNA CORNICE LIGNEA MODANATA DORATA.
DESI - Codifica Iconclass	NR (recupero pregresso)
DESS - Indicazioni sul soggetto	PERSONAGGI: MADONNA; GESU' BAMBINO; SAN GIOVANNINO; SAN GIUSEPPE. ATTRIBUTI: (MADONNA) ABBIGLIAMENTO RELIGIOSO; (GESU') PERIZOMA; (SAN GIOVANNINO) CROCE DI CANNE E CARTIGLIO. PAESAGGI.

ISR - ISCRIZIONI

ISRC - Classe di appartenenza	sacra
ISRL - Lingua	latino
ISRS - Tecnica di scrittura	a pennello
ISRT - Tipo di caratteri	lettere capitali
ISRP - Posizione	CARTIGLIO
ISRA - Autore	VANGELI
ISRI - Trascrizione	ECCE AGNUS DEI(NON COMPLETAMENTE LEGGIBILE)
NSC - Notizie storico-critiche	SI TRATTA DI UNA COPIA SEICENTESCA PRESSOCCHÈ DELLE STESSE DIMENSIONI DELLA COSIDETTÀ MADONNA DEL PAESAGGIO, IN COLL. ELLESMERE A LONDRA, RIFERITA ALL'AMBITO RAFFAELLESKO. MA LA QUALITÀ FORMALE DI QUEST'OPERA È DI GRAN LUNGA INFERIORE ALL'ORIGINALE L'ATTRIBUZIONE NON PUÒ ANDARE OLTRE A UN GENERICO RIFERIMENTO AL SECOLO XVII.(P. BOCCARDO)

TU - CONDIZIONE GIURIDICA E VINCOLI**ACQ - ACQUISIZIONE**

ACQT - Tipo acquisizione	donazione
ACQN - Nome	SPINOLA FRANCO E PAOLO
ACQD - Data acquisizione	1958

CDG - CONDIZIONE GIURIDICA

CDGG - Indicazione generica	proprietà Stato
------------------------------------	-----------------

**CDGS - Indicazione
specifica**

MINISTERO PER I BENI CULTURALI E AMBIENTALI

DO - FONTI E DOCUMENTI DI RIFERIMENTO

FTA - DOCUMENTAZIONE FOTOGRAFICA

FTAX - Genere documentazione allegata

FTAP - Tipo fotografia b/n

FTAN - Codice identificativo 27244/Z

FTA - DOCUMENTAZIONE FOTOGRAFICA

FTAX - Genere documentazione esistente

FTAP - Tipo fotografia b/n

FTAN - Codice identificativo 39507/Z

FTAT - Note DOPO RESTAURO

FTA - DOCUMENTAZIONE FOTOGRAFICA

FTAX - Genere documentazione esistente

FTAP - Tipo fotografia b/n

FTAN - Codice identificativo 39506/Z

FTAT - Note PRIMA DEL RESTAURO

FTA - DOCUMENTAZIONE FOTOGRAFICA

FTAX - Genere documentazione esistente

FTAP - Tipo diapositiva colore

FTAN - Codice identificativo 39508/Z

FNT - FONTI E DOCUMENTI

FNTP - Tipo inventario

FNTT - Denominazione INVENTARIO DEGLI EFFETTI MOBILI DI PROPRIETA' DEL
MARCHESE GIACOMO SPINOLA

FNTD - Data 1824

FNTF - Foglio/Carta n.r.

FNTN - Nome archivio n.r.

FNTS - Posizione NR (recupero pregresso)

FNTI - Codice identificativo NR (recupero pregresso)

FNT - FONTI E DOCUMENTI

FNTP - Tipo inventario

FNTT - Denominazione INVENTARIO DELLA DONAZIONE

FNTD - Data 1958

FNTF - Foglio/Carta n.r.

FNTN - Nome archivio n.r.

FNTS - Posizione NR (recupero pregresso)

FNTI - Codice identificativo NR (recupero pregresso)

FNT - FONTI E DOCUMENTI

FNTP - Tipo inventario

FNTT - Denominazione INVENTARIO DELLA DONAZIONE

FNTD - Data 1959

FNTF - Foglio/Carta n.r.

FNTN - Nome archivio	n.r.
FNTS - Posizione	NR (recupero pregresso)
FNTI - Codice identificativo	NR (recupero pregresso)
BIB - BIBLIOGRAFIA	
BIBX - Genere	bibliografia specifica
BIBA - Autore	ROTONDI P.
BIBD - Anno di edizione	1967
BIBN - V., pp., nn.	186
BIB - BIBLIOGRAFIA	
BIBX - Genere	bibliografia di confronto
BIBA - Autore	RAFFAELLO E LA PITTURA RAFFAELLESCA IN LIGURIA
BIBD - Anno di edizione	1984
BIB - BIBLIOGRAFIA	
BIBX - Genere	bibliografia di confronto
BIBA - Autore	P.DE VECCHI
BIBD - Anno di edizione	1979
BIBN - V., pp., nn.	P.133
AD - ACCESSO AI DATI	
ADS - SPECIFICHE DI ACCESSO AI DATI	
ADSP - Profilo di accesso	1
ADSM - Motivazione	scheda contenente dati liberamente accessibili
CM - COMPILAZIONE	
CMP - COMPILAZIONE	
CMPD - Data	1983
CMPN - Nome	BOCCARDO P.
FUR - Funzionario responsabile	SIMONETTI F.
RVM - TRASCRIZIONE PER INFORMATIZZAZIONE	
RVMD - Data	2004
RVMN - Nome	FRATTINI S.
AGG - AGGIORNAMENTO - REVISIONE	
AGGD - Data	2004
AGGN - Nome	FRATTINI S.
AGGF - Funzionario responsabile	NR (recupero pregresso)
AGG - AGGIORNAMENTO - REVISIONE	
AGGD - Data	2006
AGGN - Nome	ARTPAST
AGGF - Funzionario responsabile	NR (recupero pregresso)
AN - ANNOTAZIONI	
OSS - Osservazioni	/DO[1]/VDS[1]/VDST[1]: CD ROM /DO[1]/VDS[1]/VDSI[1]: CD ROM N. 19