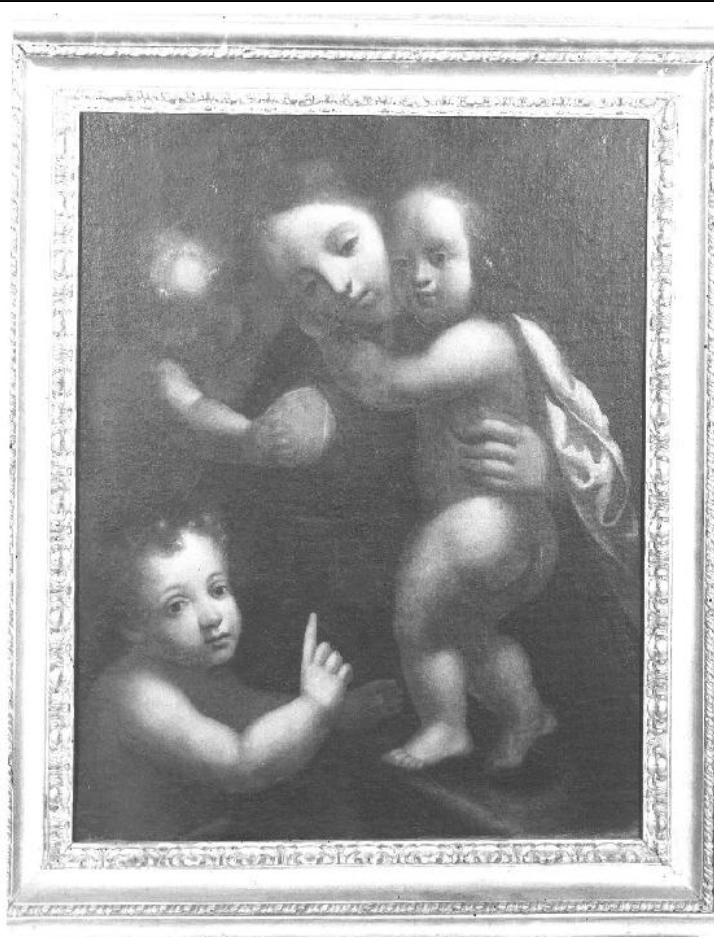


# SCHEDA



120

## CD - CODICI

TSK - Tipo Scheda OA

LIR - Livello ricerca C

### NCT - CODICE UNIVOCO

NCTR - Codice regione 07

NCTN - Numero catalogo generale 00033890

ESC - Ente schedatore S21

ECP - Ente competente S21

## OG - OGGETTO

### OGT - OGGETTO

OGTD - Definizione dipinto

### SGT - SOGGETTO

SGTI - Identificazione CARITA'

## LC - LOCALIZZAZIONE GEOGRAFICO-AMMINISTRATIVA

### PVC - LOCALIZZAZIONE GEOGRAFICO-AMMINISTRATIVA ATTUALE

PVCS - Stato Italia

PVCR - Regione Liguria

PVCP - Provincia GE

PVCC - Comune Genova

**LDC - COLLOCAZIONE SPECIFICA**

<b>LDCT - Tipologia</b>	palazzo
<b>LDCN - Denominazione</b>	Palazzo Spinola
<b>LDCU - Denominazione spazio viabilistico</b>	NR (recupero pregresso)
<b>LDCM - Denominazione raccolta</b>	Galleria Nazionale di Palazzo Spinola
<b>LDCS - Specifiche</b>	DEPOSITI

**UB - UBICAZIONE E DATI PATRIMONIALI****INV - INVENTARIO DI MUSEO O SOPRINTENDENZA**

<b>INVN - Numero</b>	120
<b>INVD - Data</b>	1958

**LA - ALTRE LOCALIZZAZIONI GEOGRAFICO-AMMINISTRATIVE**

<b>TCL - Tipo di localizzazione</b>	luogo di provenienza
-------------------------------------	----------------------

**PRV - LOCALIZZAZIONE GEOGRAFICO-AMMINISTRATIVA**

<b>PRVR - Regione</b>	Liguria
<b>PRVP - Provincia</b>	GE
<b>PRVC - Comune</b>	Genova

**PRC - COLLOCAZIONE SPECIFICA**

<b>PRCC - Complesso monumentale di appartenenza</b>	PALAZZO SPINOLA DI PELLICCERIA
<b>PRCM - Denominazione raccolta</b>	COLLEZIONE DI GIACOMO SPINOLA
<b>PRCS - Specifiche</b>	SECONDO PIANO,TERZO SALOTTO

**PRD - DATA**

<b>PRDI - Data ingresso</b>	1824
-----------------------------	------

**LA - ALTRE LOCALIZZAZIONI GEOGRAFICO-AMMINISTRATIVE**

<b>TCL - Tipo di localizzazione</b>	luogo di collocazione successiva
-------------------------------------	----------------------------------

**PRV - LOCALIZZAZIONE GEOGRAFICO-AMMINISTRATIVA**

<b>PRVR - Regione</b>	Liguria
<b>PRVP - Provincia</b>	GE
<b>PRVC - Comune</b>	Genova

**PRC - COLLOCAZIONE SPECIFICA**

<b>PRCC - Complesso monumentale di appartenenza</b>	PALAZZO SPINOLA DI PELLICCERIA
<b>PRCS - Specifiche</b>	PRIMO PIANO, SALOTTO CAMINO

**PRD - DATA**

<b>PRDI - Data ingresso</b>	1958
-----------------------------	------

**LA - ALTRE LOCALIZZAZIONI GEOGRAFICO-AMMINISTRATIVE**

<b>TCL - Tipo di localizzazione</b>	luogo di collocazione successiva
-------------------------------------	----------------------------------

**PRV - LOCALIZZAZIONE GEOGRAFICO-AMMINISTRATIVA**

<b>PRVR - Regione</b>	Liguria
-----------------------	---------

<b>PRVP - Provincia</b>	GE
<b>PRVC - Comune</b>	Genova
<b>PRC - COLLOCAZIONE SPECIFICA</b>	
<b>PRCC - Complesso monumentale di appartenenza</b>	PALAZZO SPINOLA DI PELLICCERIA
<b>PRCS - Specifiche</b>	TERZO PIANO, MAGAZZINO
<b>PRD - DATA</b>	
<b>PRDI - Data ingresso</b>	1959
<b>LA - ALTRE LOCALIZZAZIONI GEOGRAFICO-AMMINISTRATIVE</b>	
<b>TCL - Tipo di localizzazione</b>	luogo di collocazione successiva
<b>PRV - LOCALIZZAZIONE GEOGRAFICO-AMMINISTRATIVA</b>	
<b>PRVR - Regione</b>	Liguria
<b>PRVP - Provincia</b>	GE
<b>PRVC - Comune</b>	Genova
<b>PRC - COLLOCAZIONE SPECIFICA</b>	
<b>PRCC - Complesso monumentale di appartenenza</b>	PALAZZO SPINOLA DI PELLICCERIA
<b>PRCS - Specifiche</b>	DEPOSITO
<b>PRD - DATA</b>	
<b>PRDI - Data ingresso</b>	1990
<b>DT - CRONOLOGIA</b>	
<b>DTZ - CRONOLOGIA GENERICA</b>	
<b>DTZG - Secolo</b>	sec. XVII
<b>DTZS - Frazione di secolo</b>	prima metà
<b>DTS - CRONOLOGIA SPECIFICA</b>	
<b>DTSI - Da</b>	1600
<b>DTSF - A</b>	1649
<b>DTM - Motivazione cronologia</b>	analisi stilistica
<b>AU - DEFINIZIONE CULTURALE</b>	
<b>ATB - AMBITO CULTURALE</b>	
<b>ATBD - Denominazione</b>	ambito genovese
<b>ATBR - Riferimento all'intervento</b>	AMBITO PAGGESCO
<b>ATBM - Motivazione dell'attribuzione</b>	analisi stilistica
<b>AAT - Altre attribuzioni</b>	AUTORE DEL XVII SECOLO COPIA DA FRA'BARTOLOMEO
<b>AAT - Altre attribuzioni</b>	BARTOLOMEO SCHIDONE
<b>AAT - Altre attribuzioni</b>	ORSOLA MADDALENA CACCIA(MONCALVO 1596-1679) AMBITO
<b>MT - DATI TECNICI</b>	
<b>MTC - Materia e tecnica</b>	tela/ pittura a olio
<b>MIS - MISURE</b>	

MISA - Altezza	75
MISL - Larghezza	62
<b>CO - CONSERVAZIONE</b>	
<b>STC - STATO DI CONSERVAZIONE</b>	
STCC - Stato di conservazione	discreto
STCS - Indicazioni specifiche	CADUTE DELLA PELLICOLA PITTORICA, DIFFUSE CRETATURE. PRIMA DEL RESTAURO IL DIPINTO PRESENTAVA UN BUONO STATO DI CONSERVAZIONE PER QUANTO RIGUARDA LA COMPOSIZIONE DEGLI ATRATI DI MATERIA, SI PRESENTAVA INVECE OFFUSCATO DA UNA VERNICE NOTEVOLMENTE INGIALLITA. L'INTERVENTO DI RESTAURO è CONSISTITO NELLA RIMOZIONE DELLO SPORCO SUPERFICIALE E DI UNA PARTE DELLA VERNICE ALTERATA. QUALCHE PICCOLA REINTEGRAZIONE HA VELATO LE LACUNE PIÙ RILEVANTI. LA VERNICIATURA FINALE PROTETTIVA HA CONCLUSO L'INTERVEN
<b>RS - RESTAURI</b>	
<b>RST - RESTAURI</b>	
RSTD - Data	1989
RSTN - Nome operatore	LABORATORIO DI RESTAURO DI S.DONATO DI G. CARBONI E A. SILVESTRI.
RSTR - Ente finanziatore	S21. PERIZIA DI SPESA N. B 1.5 DEL 1989
<b>DA - DATI ANALITICI</b>	
<b>DES - DESCRIZIONE</b>	
DESO - Indicazioni sull'oggetto	IL DIPINTO NON HA CORNICE.
DESI - Codifica Iconclass	NR (recupero pregresso)
DESS - Indicazioni sul soggetto	PERSONAGGI: FIGURA FEMMINILE; BAMBINO; SECONDO BAMBINO.
NSC - Notizie storico-critiche	NELL'INVENTARIO DELLA DONAZIONE IN CUI IL QUADRO RISULTA COLLOCATO NEL SALOTTO-CAMINO AL PRIMO PIANO DEL PLAZZO- IL DIPINTO è ATTRIBUITO AL SECOLO XVII E IDENTIFICATO COME 2MADONNA COL BAMBINO, S. GIOVANNINO E ANGIOLETTO". SE DAL PUNTO DI VISTA STILISTICO, PUR CONDIVIDENDO IL RIFERIMENTO CRONOLOGICO, SI DEVE RIMARCARRE UNA NETTA INSUFFICIENZA FORMALE, VA PERÒ SOPRATTUTTO RILEVATO CHE IL SOGGETTO è UNA CARITÀ, SECONDO L'ICONOGRAFIA PIÙ TRADIZIONALE, DATO CHE DEL TUTTO FUORI LUOGO SAREBBE IN AMBITO SACRO IL GESTO DEL PUTTO ALTRIMENTI IDENTIFICATO COME ANGIOLETTO.IL SOGGETTO è PERÒ QUELLO DELLA DELLA CARITÀ CRISTIANA,SECONDO LA SUA ICONOGREFIA PIÙ CONSUETA, OVVERO DELLA DONNA DISPOSTA AD ALLATTERE ED ALLEVARE ANCHE FIGLI NON SUOI(NON SAREBBE, INFATTI, ALTRIMENTI SPIEGABILE IL GESTO DEL PUTTO- IDENTIFICATO COME ANGIOLETTO- NEI CONFRONTI DEL SENO DELLA DONNA). dAL PUNTO DI VISTA STILISTICO, INFINE, L'APPARENTE INSUFFICIENZA FORMALE POTREBBE ESSERE RIDIMENSAIONATA DALL'ELIMINAZIONE DELLE RIDIPINTURE, VISTO CHE

PROPRIO IL PUTTO ALLE SPALLE DELLA FIGURA FEMMINILE MOSTRA UNA DECISA ASCENDENZA PAGGESCA.(P.BOCCARDO)

#### TU - CONDIZIONE GIURIDICA E VINCOLI

##### ACQ - ACQUISIZIONE

ACQT - Tipo acquisizione	donazione
ACQN - Nome	SPINOLA FRANCO E PAOLO
ACQD - Data acquisizione	1958

##### CDG - CONDIZIONE GIURIDICA

CDGG - Indicazione generica	proprietà Stato
CDGS - Indicazione specifica	MINISTERO PER I BENI CULTURALI E AMBIENTALI

#### DO - FONTI E DOCUMENTI DI RIFERIMENTO

##### FTA - DOCUMENTAZIONE FOTOGRAFICA

FTAX - Genere	documentazione allegata
FTAP - Tipo	fotografia b/n
FTAN - Codice identificativo	27241/Z

##### FTA - DOCUMENTAZIONE FOTOGRAFICA

FTAX - Genere	documentazione esistente
FTAP - Tipo	fotografia colore
FTAN - Codice identificativo	39599/Z
FTAT - Note	PRIMA DEL RESTAURO

##### FTA - DOCUMENTAZIONE FOTOGRAFICA

FTAX - Genere	documentazione esistente
FTAP - Tipo	diapositiva colore
FTAN - Codice identificativo	39600/Z

##### FNT - FONTI E DOCUMENTI

FNTP - Tipo	inventario
FNTT - Denominazione	INVENTARIO DEGLI EFFETTI MOBILI DI PROPRIETA' DEL MARCHESE GIACOMO SPINOLA
FNTD - Data	1824
FNTN - Nome archivio	Archivio Spinola
FNTS - Posizione	NR (recupero pregresso)
FNTI - Codice identificativo	NR (recupero pregresso)

##### FNT - FONTI E DOCUMENTI

FNTP - Tipo	inventario
FNTT - Denominazione	INVENTARIO DELLA DONAZIONE
FNTD - Data	1958
FNTN - Nome archivio	Archivio Spinola
FNTS - Posizione	NR (recupero pregresso)
FNTI - Codice identificativo	NR (recupero pregresso)

##### FNT - FONTI E DOCUMENTI

FNTP - Tipo	inventario
-------------	------------

<b>FNTT - Denominazione</b>	INVENTARIO DELLA DONAZIONE
<b>FNTD - Data</b>	1959
<b>FNTN - Nome archivio</b>	Archivio Spinola
<b>FNTS - Posizione</b>	NR (recupero pregresso)
<b>FNTI - Codice identificativo</b>	NR (recupero pregresso)
<b>BIB - BIBLIOGRAFIA</b>	
<b>BIBX - Genere</b>	bibliografia di confronto
<b>BIBA - Autore</b>	ROTONDI P.
<b>BIBD - Anno di edizione</b>	1967
<b>BIBN - V., pp., nn.</b>	186
<b>AD - ACCESSO AI DATI</b>	
<b>ADS - SPECIFICHE DI ACCESSO AI DATI</b>	
<b>ADSP - Profilo di accesso</b>	1
<b>ADSM - Motivazione</b>	scheda contenente dati liberamente accessibili
<b>CM - COMPILAZIONE</b>	
<b>CMP - COMPILAZIONE</b>	
<b>CMPD - Data</b>	1983
<b>CMPN - Nome</b>	BOCCARDO P.
<b>FUR - Funzionario responsabile</b>	SIMONETTI F.
<b>RVM - TRASCRIZIONE PER INFORMATIZZAZIONE</b>	
<b>RVMD - Data</b>	2004
<b>RVMN - Nome</b>	FRATTINI S.
<b>AGG - AGGIORNAMENTO - REVISIONE</b>	
<b>AGGD - Data</b>	2004
<b>AGGN - Nome</b>	FRATTINI S.
<b>AGGF - Funzionario responsabile</b>	NR (recupero pregresso)
<b>AGG - AGGIORNAMENTO - REVISIONE</b>	
<b>AGGD - Data</b>	2006
<b>AGGN - Nome</b>	ARTPAST
<b>AGGF - Funzionario responsabile</b>	NR (recupero pregresso)
<b>AN - ANNOTAZIONI</b>	
<b>OSS - Osservazioni</b>	/DO[1]/VDS[1]/VDST[1]: CD ROM /DO[1]/VDS[1]/VDSI[1]: CD ROM N. 19