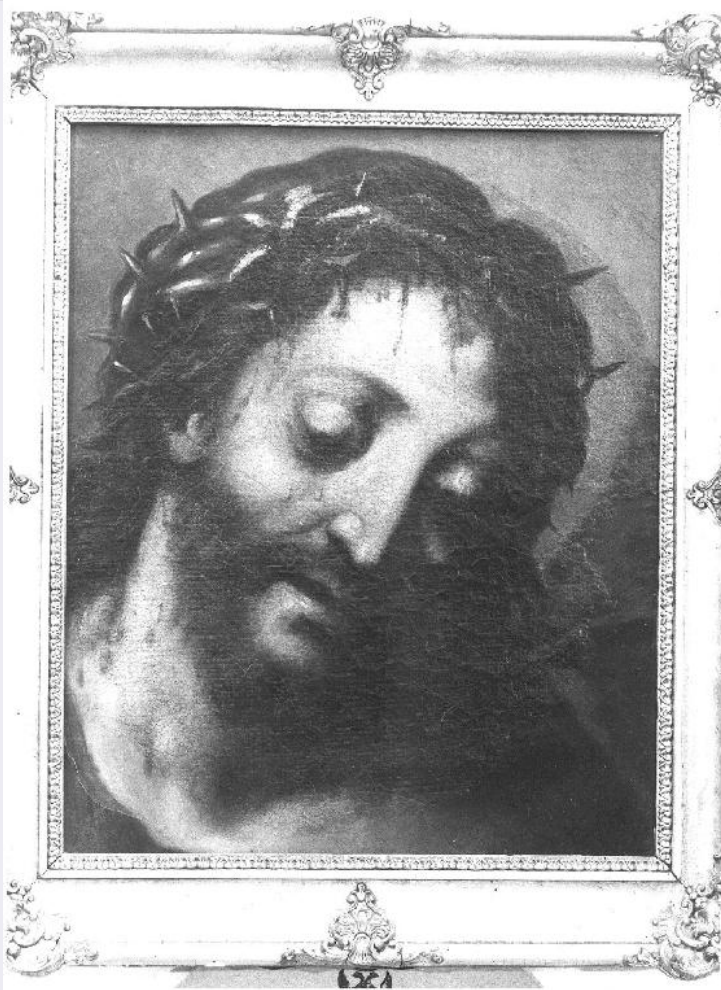


SCHEDA



CD - CODICI

TSK - Tipo Scheda OA

LIR - Livello ricerca C

NCT - CODICE UNIVOCO

NCTR - Codice regione 07

NCTN - Numero catalogo generale 00033895

ESC - Ente schedatore S21

ECP - Ente competente S21

OG - OGGETTO

OGT - OGGETTO

OGTD - Definizione dipinto

SGT - SOGGETTO

SGTI - Identificazione CRISTO CORONATO DI SPINE

LC - LOCALIZZAZIONE GEOGRAFICO-AMMINISTRATIVA

PVC - LOCALIZZAZIONE GEOGRAFICO-AMMINISTRATIVA ATTUALE

PVCS - Stato Italia

PVCR - Regione Liguria

PVCP - Provincia GE

PVCC - Comune Genova

LDC - COLLOCAZIONE SPECIFICA

LDCT - Tipologia	palazzo
LDCN - Denominazione	Palazzo Spinola
LDCU - Denominazione spazio viabilistico	NR (recupero pregresso)
LDCM - Denominazione raccolta	Galleria Nazionale di Palazzo Spinola
LDCS - Specifiche	DEPOSITI

UB - UBICAZIONE E DATI PATRIMONIALI**INV - INVENTARIO DI MUSEO O SOPRINTENDENZA**

INVN - Numero	134
INVD - Data	1958

LA - ALTRE LOCALIZZAZIONI GEOGRAFICO-AMMINISTRATIVE

TCL - Tipo di localizzazione	luogo di provenienza
-------------------------------------	----------------------

PRV - LOCALIZZAZIONE GEOGRAFICO-AMMINISTRATIVA

PRVR - Regione	Liguria
PRVP - Provincia	GE
PRVC - Comune	Genova

PRC - COLLOCAZIONE SPECIFICA

PRCC - Complesso monumentale di appartenenza	PALAZZO SPINOLA DI PELLICCERIA
PRCS - Specifiche	PRIMO PIANO, SALOTTO-CAPPELLA

PRD - DATA

PRDI - Data ingresso	1958
-----------------------------	------

LA - ALTRE LOCALIZZAZIONI GEOGRAFICO-AMMINISTRATIVE

TCL - Tipo di localizzazione	luogo di collocazione successiva
-------------------------------------	----------------------------------

PRV - LOCALIZZAZIONE GEOGRAFICO-AMMINISTRATIVA

PRVR - Regione	Liguria
PRVP - Provincia	GE
PRVC - Comune	Genova

PRC - COLLOCAZIONE SPECIFICA

PRCC - Complesso monumentale di appartenenza	PALAZZO SPINOLA DI PELLICCERIA
PRCS - Specifiche	TERZO PIANO, MAGAZZINO

PRD - DATA

PRDI - Data ingresso	1959
-----------------------------	------

LA - ALTRE LOCALIZZAZIONI GEOGRAFICO-AMMINISTRATIVE

TCL - Tipo di localizzazione	luogo di collocazione successiva
-------------------------------------	----------------------------------

PRV - LOCALIZZAZIONE GEOGRAFICO-AMMINISTRATIVA

PRVR - Regione	Liguria
PRVP - Provincia	GE
PRVC - Comune	Genova

PRC - COLLOCAZIONE SPECIFICA

PRCC - Complesso monumentale di appartenenza	PALAZZO SPINOLA DI PELLICCERIA
PRCS - Specifiche	DEPOSITO

PRD - DATA

PRDI - Data ingresso	1990
-----------------------------	------

DT - CRONOLOGIA**DTZ - CRONOLOGIA GENERICA**

DTZG - Secolo	secc. XVII/ XVIII
----------------------	-------------------

DTS - CRONOLOGIA SPECIFICA

DTSI - Da	1680
------------------	------

DTSF - A	1710
-----------------	------

DTM - Motivazione cronologia	analisi stilistica
-------------------------------------	--------------------

ADT - Altre datazioni	sec. XVII
------------------------------	-----------

AU - DEFINIZIONE CULTURALE**ATB - AMBITO CULTURALE**

ATBD - Denominazione	ambito emiliano
-----------------------------	-----------------

ATBM - Motivazione dell'attribuzione	analisi stilistica
---	--------------------

AAT - Altre attribuzioni	ARTISTA TOSCANO. CIGOLI(?)
---------------------------------	----------------------------

MT - DATI TECNICI

MTC - Materia e tecnica	tela/ pittura a olio
--------------------------------	----------------------

MIS - MISURE

MISA - Altezza	30
-----------------------	----

MISL - Larghezza	25
-------------------------	----

MISV - Varie	CON CORNICE 38X32.5
---------------------	---------------------

CO - CONSERVAZIONE**STC - STATO DI CONSERVAZIONE**

STCC - Stato di conservazione	discreto
--------------------------------------	----------

STCS - Indicazioni specifiche	CRETATURE. SI TRATTA DI UN FRAMMENTO DI FORMA PIUTTOSTO IRREGOLARE E RIQUADRATO MEDIANTE UN REINTELO E LA RICOSTRUZIONE DELLE PARTI MANCANTI. L'ULTIMA ANALISI SPECIFICA SULLO STATO DI CONSERVAZIONE (1996) CONSTATAVA COMPLETAMENTE RIPRESI(FALSI) I QUATTRO ANGOLI E PARTI DELLA NUCA E CHE LA TESTA SEMBRA ESSERE UN RITAGLIO DI UNA TELA PIÙ GRANDE . L'INTERVENTO DI RESTAURO HA PREVISTO RISANAMENTO E DISINFESTAZIONE DEL SUPPORTO, PULITURA DEL COLORE.
--------------------------------------	--

RS - RESTAURI**RST - RESTAURI**

RSTD - Data	1980
--------------------	------

RSTR - Ente finanziatore	S21. PERIZIA DI SPESA N. 5/DEM. DEL 9/6/ 1980.
---------------------------------	--

DA - DATI ANALITICI

DES - DESCRIZIONE**DESO - Indicazioni
sull'oggetto**

IL DIPINTO è INSERITO ENTRO UNA CORNICE LIGNEA DORATA CON BATTUTA INTAGLIATA CON MOTIVI GEOMETRICI STILIZZATI, FASCIA LISCIA MODANATA ASCENDENTE CON PROFILO IMPREZIOSITO DA CARTOUCHES ANGOLARI E CENTRALI DA CUI SI DIPARTONO VOLUTE A C ROCAILLES.

DESI - Codifica Iconclass

NR (recupero pregresso)

**DESS - Indicazioni sul
soggetto**

PERSONAGGI: CRISTO; ATTRIBUTI: CORONA DI SPINE.

NSC - Notizie storico-critiche

NELL'INVENTARIO DELLA DONAZIONE SPINOLA IL DIPINTO- CHE RISULTA ESPOSTO NEL SALOTTO - CAPPELLA AL PRIMO PIANO DEL PALAZZO- è GENERICAMENTE ATTRIBUITO AL SECOLO XVII. CONDIVIDENDO LA DATAZIONE SEMBRANO DA SOTTOLINEARE I LIMITI ESPRESSIVI DELL'OPERA, CHIARAMENTE DESTINATA SOLO A FUNZIONI DEVOZIONALI. (P.BOCCARDO)

TU - CONDIZIONE GIURIDICA E VINCOLI**ACQ - ACQUISIZIONE****ACQT - Tipo acquisizione**

donazione

ACQN - Nome

SPINOLA FRANCO E PAOLO

ACQD - Data acquisizione

1958

CDG - CONDIZIONE GIURIDICA**CDGG - Indicazione
generica**

proprietà Stato

**CDGS - Indicazione
specificata**

MINISTERO PER I BENI CULTURALI E AMBIENTALI

DO - FONTI E DOCUMENTI DI RIFERIMENTO**FTA - DOCUMENTAZIONE FOTOGRAFICA****FTAX - Genere**

documentazione allegata

FTAP - Tipo

fotografia b/n

FTAN - Codice identificativo

27251/Z

FTA - DOCUMENTAZIONE FOTOGRAFICA**FTAX - Genere**

documentazione esistente

FTAP - Tipo

fotografia b/n

FTAN - Codice identificativo

1726/A

FTAT - Note

GIUGNO 1943-LUGLIO 1943

FNT - FONTI E DOCUMENTI**FNTP - Tipo**

inventario

FNTT - Denominazione

INVENTARIO DEGLI EFFETTI MOBILI DI PROPRIETA' DEL MARCHESE GIACOMO SPINOLA

FNTD - Data

1824

FNTN - Nome archivio

Archivio Spinola

FNTS - Posizione

NR (recupero pregresso)

FNTI - Codice identificativo

NR (recupero pregresso)

FNT - FONTI E DOCUMENTI

FNTP - Tipo	inventario
FNTT - Denominazione	INVENTARIO DELLA DONAZIONE
FNTD - Data	1958
FNTN - Nome archivio	Archivio Spinola
FNTS - Posizione	NR (recupero pregresso)
FNTI - Codice identificativo	NR (recupero pregresso)
FNT - FONTI E DOCUMENTI	
FNTP - Tipo	inventario
FNTT - Denominazione	INVENTARIO DELLA DONAZIONE
FNTD - Data	1959
FNTN - Nome archivio	Archivio Spinola
FNTS - Posizione	NR (recupero pregresso)
FNTI - Codice identificativo	NR (recupero pregresso)
BIB - BIBLIOGRAFIA	
BIBX - Genere	bibliografia specifica
BIBA - Autore	ROTONDI P.
BIBD - Anno di edizione	1967
BIBN - V., pp., nn.	186
AD - ACCESSO AI DATI	
ADS - SPECIFICHE DI ACCESSO AI DATI	
ADSP - Profilo di accesso	1
ADSM - Motivazione	scheda contenente dati liberamente accessibili
CM - COMPILAZIONE	
CMP - COMPILAZIONE	
CMPD - Data	1983
CMPN - Nome	BOCCARDO P.
FUR - Funzionario responsabile	SIMONETTI F.
RVM - TRASCRIZIONE PER INFORMATIZZAZIONE	
RVMD - Data	2004
RVMN - Nome	FRATTINI S.
AGG - AGGIORNAMENTO - REVISIONE	
AGGD - Data	2004
AGGN - Nome	FRATTINI S.
AGGF - Funzionario responsabile	NR (recupero pregresso)
AGG - AGGIORNAMENTO - REVISIONE	
AGGD - Data	2006
AGGN - Nome	ARTPAST
AGGF - Funzionario responsabile	NR (recupero pregresso)
AN - ANNOTAZIONI	
	/DO[1]/VDS[1]/VDST[1]: CD ROM /DO[1]/VDS[1]/VDSI[1]: CD

