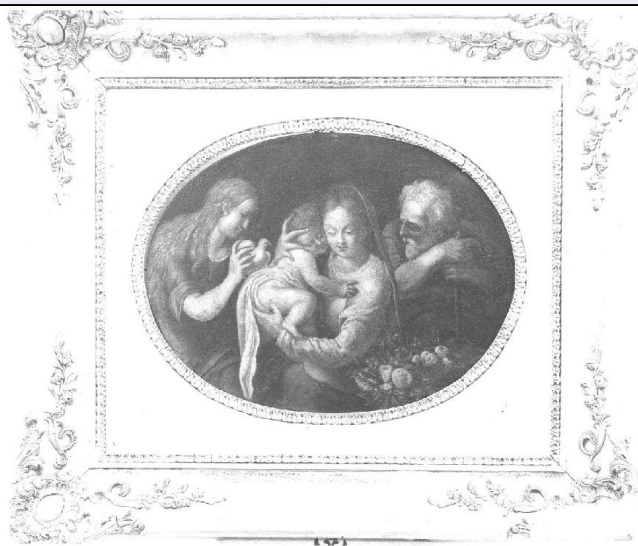


SCHEDA



CD - CODICI

TSK - Tipo Scheda OA

LIR - Livello ricerca C

NCT - CODICE UNIVOCO

NCTR - Codice regione 07

NCTN - Numero catalogo generale 00033900

ESC - Ente schedatore S21

ECP - Ente competente S21

OG - OGGETTO

OGT - OGGETTO

OGTD - Definizione dipinto

SGT - SOGGETTO

SGTI - Identificazione SACRA FAMIGLIA E UNA SANTA (MADDALENA ?)

LC - LOCALIZZAZIONE GEOGRAFICO-AMMINISTRATIVA

PVC - LOCALIZZAZIONE GEOGRAFICO-AMMINISTRATIVA ATTUALE

PVCS - Stato Italia

PVCR - Regione Liguria

PVCP - Provincia GE

PVCC - Comune Genova

LDC - COLLOCAZIONE SPECIFICA

LDCT - Tipologia palazzo

LDCN - Denominazione Palazzo Spinola

LDCU - Denominazione spazio viabilistico NR (recupero pregresso)

LDCM - Denominazione raccolta Galleria Nazionale di Palazzo Spinola

LDCS - Specifiche DEPOSITI

UB - UBICAZIONE E DATI PATRIMONIALI

INV - INVENTARIO DI MUSEO O SOPRINTENDENZA

INVN - Numero	150
INVD - Data	1958

LA - ALTRE LOCALIZZAZIONI GEOGRAFICO-AMMINISTRATIVE

TCL - Tipo di localizzazione	luogo di provenienza
------------------------------	----------------------

PRV - LOCALIZZAZIONE GEOGRAFICO-AMMINISTRATIVA

PRVR - Regione	Liguria
PRVP - Provincia	GE
PRVC - Comune	Genova

PRC - COLLOCAZIONE SPECIFICA

PRCC - Complesso monumentale di appartenenza	PALAZZO SPINOLA DI PELLICCERIA
PRCS - Specifiche	PRIMO PIANO; SALOTTINO

PRD - DATA

PRDI - Data ingresso	1958
----------------------	------

LA - ALTRE LOCALIZZAZIONI GEOGRAFICO-AMMINISTRATIVE

TCL - Tipo di localizzazione	luogo di collocazione successiva
------------------------------	----------------------------------

PRV - LOCALIZZAZIONE GEOGRAFICO-AMMINISTRATIVA

PRVR - Regione	Liguria
PRVP - Provincia	GE
PRVC - Comune	Genova

PRC - COLLOCAZIONE SPECIFICA

PRCC - Complesso monumentale di appartenenza	PALAZZO SPINOLA DI PELLICCERIA
PRCS - Specifiche	TERZO PIANO MAGAZZINO

PRD - DATA

PRDI - Data ingresso	1959
----------------------	------

LA - ALTRE LOCALIZZAZIONI GEOGRAFICO-AMMINISTRATIVE

TCL - Tipo di localizzazione	luogo di collocazione successiva
------------------------------	----------------------------------

PRV - LOCALIZZAZIONE GEOGRAFICO-AMMINISTRATIVA

PRVR - Regione	Liguria
PRVP - Provincia	GE
PRVC - Comune	Genova

PRC - COLLOCAZIONE SPECIFICA

PRCC - Complesso monumentale di appartenenza	PALAZZO SPINOLA DI PELLICCERIA
PRCS - Specifiche	DEPOSITO

PRD - DATA

PRDI - Data ingresso	1990
----------------------	------

DT - CRONOLOGIA**DTZ - CRONOLOGIA GENERICA**

DTZG - Secolo	sec. XVII
DTZS - Frazione di secolo	seconda metà
DTS - CRONOLOGIA SPECIFICA	
DTSI - Da	1650
DTSF - A	1690
DTM - Motivazione cronologia	analisi stilistica
AU - DEFINIZIONE CULTURALE	
ATB - AMBITO CULTURALE	
ATBD - Denominazione	ambito emiliano
ATBM - Motivazione dell'attribuzione	NR (recupero pregresso)
MT - DATI TECNICI	
MTC - Materia e tecnica	rame/ pittura a olio
MIS - MISURE	
MISA - Altezza	18.5
MISL - Larghezza	24
MISV - Varie	CON CORNICE 35X38,5
FRM - Formato	ovale
CO - CONSERVAZIONE	
STC - STATO DI CONSERVAZIONE	
STCC - Stato di conservazione	discreto
STCS - Indicazioni specifiche	CADUTA DELLA PELLICOLA PITTORICA, RIDIPINTURE. L'ULTIMA ANALISI SULLO STATO DI CONSERVAZIONE DEL DIPINTO SEGNALAVA UN DETURPAMENTO DOVUTO AD UNABBONDANTE RIFACIMENTO PITTORICO. L'INTERVENTO DI CONSERVAZIONE DEL 1989 HA PREVISTO: FERMATURA DELLA PELLICOLA PITTORICA. CON UNA REINTEGRAZIONE PITTORICA A SPUNTINATO SONO STATE RICUCITE TUTTE LE LACUNE E LA VERNICIATURA FINALE PROTETTIVA HA CONCLUSO L'INTERVENTO.
RS - RESTAURI	
RST - RESTAURI	
RSTD - Data	1989
RSTN - Nome operatore	LABORATORIO DI RESTAURO DI S.DONATO DI G. CARBONI E A. SILVESTRI.
RSTR - Ente finanziatore	S21. PERIZIA DI SPESA N. B 1.5 DEL 1989
DA - DATI ANALITICI	
DES - DESCRIZIONE	
DESO - Indicazioni sull'oggetto	IL DIPINTO è INSERITO ENTRO UNA CORNICE DEL SEC.XVIII CON BATTUTA OVALE INTARSIATA CONMOTIVI A OVULI, FASCIA LISCIA CONTINUA RETTANGOLARE DECORATA DA MOTIVI A VULI, FROFILO LISCIO AD ANDAMENTO ASCENDENTE CON RICCO DECORO FITOMORFO AGLI ANGOLI.
DESI - Codifica Iconclass	NR (recupero pregresso)
	PERSONAGGI: S.GIUSEPPE; VERGINE; GESU' BAMBINO;

DESS - Indicazioni sul soggetto	SANTA. OGGETTI: CESTO DI FRUTTI. ATTRIBUTI: (S. GIUSEPPE) BASTONE; (VERGINE) VELO; (SANTA) LUNGHI CAPELLI BIONDI; COLOMBA.
ISR - ISCRIZIONI	
ISRC - Classe di appartenenza	documentaria
ISRS - Tecnica di scrittura	a penna
ISRP - Posizione	RETRO
ISRI - Trascrizione	(...)SIG.(...)ARCIVESCOVO DI(...)
NSC - Notizie storico-critiche	sECONDO L'INVENTARIO DELLADONAZIONE SPINOLA IL PICCOLO RAME ERA COLLOCATO NEL SALOTTO AL PRIMO PIANO DEL PALAZZO, IN QUELLO STESSO DOCUMENTO RISULTA GENERICAMENTE ATTRIBUITO AL SECOLO XVII. CONCORDANDO CONQUESTA DATAZIONE, PRECISABILE FORSE NELLA SECONDA METà DEL SECOLO, VA COMUNQU ERILEVATA LA MODESTISSIMA QUALITA' FORMALE DELL'OPERA CHE IMPEDISCE UN'ATTRIBUZIONE PIU' PRECISA, SALVO FORSE UN RIFERIMENTO ALL'AMBITO PADANO. SI SEGNALE CHE IL RICONOSCIMENTO DELLASANTA A SINISTRA CON LA MADDALENA E'BASATO ESCUSIVAMENTE SULLA LUNGA CHIOMA, NON COSTITUENDO LA COLOMBA UN SUO ATTRIBUTO PECULIARE. (P.BOCCARDO 1983-1993).
TU - CONDIZIONE GIURIDICA E VINCOLI	
ACQ - ACQUISIZIONE	
ACQT - Tipo acquisizione	donazione
ACQN - Nome	SPINOLA FRANCO E PAOLO
ACQD - Data acquisizione	1958
CDG - CONDIZIONE GIURIDICA	
CDGG - Indicazione generica	proprietà Stato
CDGS - Indicazione specifica	MINISTERO PER I BENI CULTURALI E AMBIENTALI
DO - FONTI E DOCUMENTI DI RIFERIMENTO	
FTA - DOCUMENTAZIONE FOTOGRAFICA	
FTAX - Genere	documentazione allegata
FTAP - Tipo	fotografia b/n
FTAN - Codice identificativo	SBAS GE 27261/Z
FTA - DOCUMENTAZIONE FOTOGRAFICA	
FTAX - Genere	documentazione esistente
FTAP - Tipo	fotografia b/n
FTAN - Codice identificativo	1725/A
FTAT - Note	LUGLIO 1943
FTA - DOCUMENTAZIONE FOTOGRAFICA	
FTAX - Genere	documentazione esistente
FTAP - Tipo	diapositiva colore
FTAN - Codice identificativo	39622/Z

FNT - FONTI E DOCUMENTI

FNTP - Tipo	inventario
FNTT - Denominazione	INVENTARIO DELLA DONAZIONE
FNTD - Data	1958-1959
FNTN - Nome archivio	Archivio Spinola
FNTS - Posizione	NR (recupero pregresso)
FNTI - Codice identificativo	NR (recupero pregresso)

BIB - BIBLIOGRAFIA

BIBX - Genere	bibliografia specifica
BIBA - Autore	ROTONDI P.
BIBD - Anno di edizione	1967
BIBN - V., pp., nn.	186

AD - ACCESSO AI DATI**ADS - SPECIFICHE DI ACCESSO AI DATI**

ADSP - Profilo di accesso	1
ADSM - Motivazione	scheda contenente dati liberamente accessibili

CM - COMPILAZIONE**CMP - COMPILAZIONE**

CMPD - Data	1983
CMPN - Nome	BOCCARDO P.
FUR - Funzionario responsabile	SIMONETTI F.

RVM - TRASCRIZIONE PER INFORMATIZZAZIONE

RVMD - Data	2004
RVMN - Nome	FRATTINI S.

AGG - AGGIORNAMENTO - REVISIONE

AGGD - Data	2004
AGGN - Nome	FRATTINI S.
AGGF - Funzionario responsabile	NR (recupero pregresso)

AGG - AGGIORNAMENTO - REVISIONE

AGGD - Data	2006
AGGN - Nome	ARTPAST
AGGF - Funzionario responsabile	NR (recupero pregresso)

AN - ANNOTAZIONI

OSS - Osservazioni	/DO[1]/VDS[1]/VDST[1]: CD ROM /DO[1]/VDS[1]/VDSI[1]: CD ROM N. 19
---------------------------	---